

Deloitte Insights



Global AI 동향과 미래 맞춤형 AI전략

모니터 딜로이트

리더메시지



김명구 파트너

Strategy, Risk & Transactions |
모니터 딜로이트

“

생성형 AI는 전 세계적으로 사람들의 일상 부터 기업의 업무까지 사회 전반에 걸쳐 적극적으로 활용 되고 있습니다.

생성형 AI의 안정적인 도입을 위해

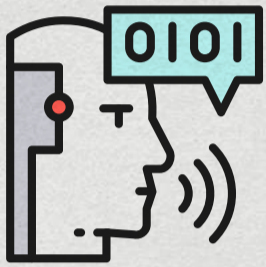
(1)노동 패러다임, (2)AI 주권 강화 및 사용자들의 공감과 신뢰에 기반한 (3)개인/산업 특화 모델 구축이 필요한 시점입니다.

우리 산업과 사회에 미치는 영향을 분석하고 대응 전략을 수립해야 합니다.

”

글로벌 주요 AI Trends

2026~2030 트렌드



노동 패러다임의 변화

디지털 기술과 AI 도구의 적극적 활용으로
업무 효율성 향상 및 직업/직무의 변화



AI 주권 강화

지역 및 국가별로 AI 규제가 강화되어
AI 기술의 책임 있는 사용과 관리를 강조



개인/산업 특화 AI 모델

범용 AI 모델에서 개인화 되고 도메인 특화
모델로 전환되어 더 효과적인 AI 개발 촉진

노동 패러다임의 변화

AI와 사람이 함께 일하는 새로운 Workforce가 필요하며, 인간과 AI와의 영역 배분에 대한 새로운 전략이 요구되는 시점

01

300M개의
전 세계 일자리가
AI 영향을 받을 수 있음

02

2025년 모든 데이터의
10%는 생성형AI로부터
생산되어질 것
(현재 1% 미만)

03

개발자들의 **66%**는
이미 생성형AI를
사용 or 계획

04

시니어 IT 리더들의
67%는 18개월 이내에
비즈니스를 위한
우선순위로
생성형AI를 생각

노동 패러다임의 변화

기업의 경쟁우위를 위한 AI-Fueled Workforce
(산업 특화된 AI 활용 가능 인력) 확보가 무엇보다 중요

AI에서 파생되는 새로운 Job 증가

AI 전략가, Prompt Engineer, AI Developer 등



개인의 효율화와 조직의 생산성 증가

조직 레벨에서는 AI/GenAI를 도입하여
조직의 Slim화 및 인적 자원 재배치가 가능

AI 주권 강화

AI로 비롯되는 문제에 대한 상세한 법률사항,
국제협력 및 사회적·윤리적 문제를 포괄하는
체계와 AI 주권에 대한 사회적 합의와 기반 마련이 필요

사람을 박스로 인식한 로봇...
40대 노동자 깔려 숨졌다

산업로봇이 40대 노동자를 박스로
인식하여 압착 사망사고 발생

더 진짜 같은 가짜...
AI에 눈뜨고 당했다

딥페이크로 얼굴을 합성하여
만든 음란물 사태 발생

"엄마 큰일 났어"
딸 전화에 은행 갔다가

AI를 활용해 자녀의 목소리를
흉내내는 방식으로 보이스피싱 발생

테슬라 자율주행 사고 급증...
최소 17명 사망

자율주행 시스템으로 인한
교통사고가 점차 증대

AI 주권 강화

AI 설계-개발-배포-운영에 이르는 전반적인 사항을 지속적으로 관리하는 프레임워크와 공동 협의체가 필요



개인/산업 특화 AI 모델로의 전환

사용자들의 공감과 신뢰에 기반한
개인/산업 맞춤형 AI모델 (Tailoring AI)구축이 필요

취업준비생에 'AI 자소서·면접 진단' 서비스

AI를 통한 빠르고 완성도 있는
자기소개서 작성 및 면접진단

위험 사항을 감지한 '취약 계층 안부확인' 서비스

SKT 'AI 안부전화로
위기 취약계층 4000명 도와'

딥마인드, AI로 세상에 없던 물질 38만개 발견

수년 걸리던 기존 과학자들의
연구 방식을 단 며칠로 단축

'로봇이 요리한다' 푸드테크 시대 활짝

인적자원을 절감하고 소비자에게
균일한 품질의 음식을 제공

개인/산업 특화 AI 모델로의 전환

AI에 대한 신뢰를 고양하고, AI 기술 한계 극복 및 AI Risk 관리를 위한 '개인/산업별 특화 모델' 이 확산될 것



개인 및 전문가 집단 관점

전문가 암묵지 대체 및
신뢰 확보 필요

AI 결과물의 신뢰성 향상을 위한 Private AI와 sLLM 등 개인 및 전문가 집단 특화 AI가 활발하게 도입예상



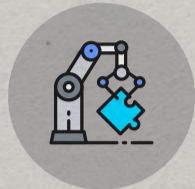
산업 및 기업 관점

산업 실적용 위한
신뢰도 확보 필요

법률적 이슈 등 AI로부터 발생 가능한 Risk를 방지하기 위한 산업 특화된 모델 개발에 집중

미래 맞춤형 AI전략

전략 01 노동 패러다임의 변화



효율성의 극대화

AI가 단순/
반복 작업 처리



업무 만족도 향상

창의성/혁신적인
사고 촉진



업무 환경의 혁신

비용 절감,
생산성 향상

전략 02 AI 주권 강화

책임소재명확화

AI 의사결정에 대한
책임 소재 정의 및 문제 해결

리스크 통제 거버넌스

AI 시스템의 리스크를
체계적 관리

전략 03 개인/산업 특화 AI 모델로의 전환

조직(개인)의
업무와 생활을 변화

기술 혁신의 속도 유지

장기적 로드맵 수립

통합적 접근 방식



딜로이트 전략·리스크·거래(SR&T), 기술·혁신(T&T) 부문

딜로이트는 산업에 대한 다양하고 깊이 있는 지식과 경험을 바탕으로 고객 기업의 가치 창출을 지원 합니다. 글로벌 네트워크와 Best Practice를 공유하고 기업의 특성에 맞는 전문화된 서비스를 제공하여, 한국 및 해외의 고객 기업이 급변하는 시장에서 유연하게 대처할 수 있도록 방향을 제시하고 있습니다.

Contact



김명구 파트너

Strategy, Risk & Transactions |
모니터딜로이트

☎ Tel : 02 6676 3875

@ E-mail : myungkim@deloitte.com



정현석 파트너

Human Capital Group Leader

☎ Tel : 02 6676 3751

@ E-mail : hyechung@deloitte.com



이성호 상무

Technology & Transformation |
AI&DATA

☎ Tel : 02 6676 3767

@ E-mail : sholee@deloitte.com



앱스토어, 구글플레이/카카오톡에서 '딜로이트 인사이트'를 검색해보세요.
더욱 다양한 소식을 만나보실 수 있습니다.

Deloitte. Insights

성장전략부문 대표
손재호 **Partner**
jaehosoh@deloitte.com

딜로이트 인사이트 리더
정동섭 **Partner**
dongjeong@deloitte.com

연구원
배순한 **Director**
soobae@deloitte.com

디자이너
박근령 **Senior Consultant**
keunrpark@deloitte.com

Contact us
krinsightsend@deloitte.com

Deloitte refers to one or more of Deloitte Touche Tohmatsu Limited (“DTTL”), its global network of member firms, and their related entities (collectively, the “Deloitte organization”). DTTL (also referred to as “Deloitte Global”) and each of its member firms and related entities are legally separate and independent entities, which cannot obligate or bind each other in respect of third parties. DTTL and each DTTL member firm and related entity is liable only for its own acts and omissions, and not those of each other. DTTL does not provide services to clients. Please see www.deloitte.com/about to learn more.

Deloitte Asia Pacific Limited is a company limited by guarantee and a member firm of DTTL. Members of Deloitte Asia Pacific Limited and their related entities, each of which are separate and independent legal entities, provide services from more than 100 cities across the region, including Auckland, Bangkok, Beijing, Hanoi, Hong Kong, Jakarta, Kuala Lumpur, Manila, Melbourne, Osaka, Seoul, Shanghai, Singapore, Sydney, Taipei and Tokyo.

This communication contains general information only, and none of Deloitte Touche Tohmatsu Limited (“DTTL”), its global network of member firms or their related entities (collectively, the “Deloitte organization”) is, by means of this communication, rendering professional advice or services. Before making any decision or taking any action that may affect your finances or your business, you should consult a qualified professional adviser.

No representations, warranties or undertakings (express or implied) are given as to the accuracy or completeness of the information in this communication, and none of DTTL, its member firms, related entities, employees or agents shall be liable or responsible for any loss or damage whatsoever arising directly or indirectly in connection with any person relying on this communication. DTTL and each of its member firms, and their related entities, are legally separate and independent entities.

본 보고서는 저작권법에 따라 보호받는 저작물로서 저작권은 딜로이트 안진회계법인(“저작권자”)에 있습니다. 본 보고서의 내용은 비영리 목적으로만 이용이 가능하고, 내용의 전부 또는 일부에 대한 상업적 활용 기타 영리목적 이용시 저작권자의 사전 허락이 필요합니다. 또한 본 보고서의 이용시, 출처를 저작권자로 명시해야 하고 저작권자의 사전 허락없이 그 내용을 변경할 수 없습니다.