

Deloitte Insights



딜로이트 2024 첨단기술, 미디어 & 통신 산업 전망

**생성형AI, '24년 손익평가
규제 과도기 거치며
실용적 시장 환경 발판 구축**

과도기 진입한 생성형AI, 혁신 vs. 거품 기로

생성형AI 시장, '24년 과도기 진입



- ✓ 본격 시장 형성의 신호탄이라 할 수 있는 기업용 생성형AI 서비스의 **현실적 수익-비용 구조** 정립 중
- ✓ 생성형AI의 큰 손 사용자가 될 기업들, 효용성과 가치 인정하면서도 도입 시 **투자수익(ROI)** 엄밀히 평가 중
- ✓ EU가 선도하는 생성형AI 규제의 **글로벌화** 양상도 관건

혁신?

- ✓ 지식근로자의 생산성 향상이 ROI로 직결돼 범산업적 혁신 효과 확산될 경우
- ✓ 서비스 공급 벤더들이 수익-비용 최적화에 성공할 경우
- ✓ 규제가 혁신을 방해하지 않고 발전을 촉진하는 샌드박스 역할을 할 경우

거품?

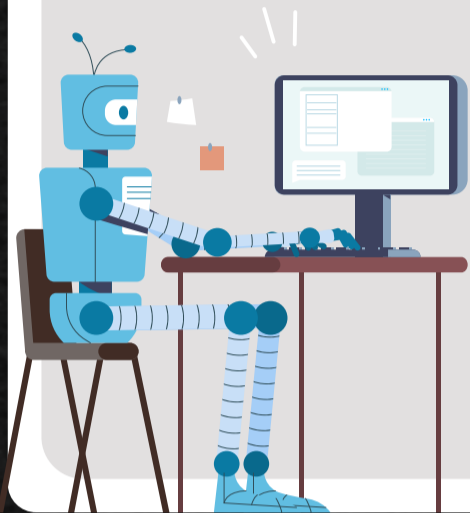
- ✓ 생성형AI 투자가치 가시화가 더뎠다, 비용 지불에 대한 사용자들의 반발이 지속될 경우
- ✓ 서비스 벤더들이 수익구조 정립에 실패해 높은 비용 부담을 감당하지 못할 경우
- ✓ 적절한 규제 컴플라이언스와 안전장치 구축이 지연될 경우

'25년 안정적 시장 형성 시작 전망

'25년 거품 붕괴 후 시장 변동성 전망

과도기 진입한 생성형AI, 혁신 vs. 거품 기로 ①

공급자: 고객가치 창출과 수익-비용 모델 정립 우선과제



- ✓ 개인 사용자용 앱에 이어 이제 기업들이 생성형AI를 얼마나 어떻게 활용하느냐가 생성형AI 시장의 성장 경로 좌우
- ✓ 딜로이트 '24년 전망은 다소 보수적...과도기+거품 위험 반영
→ 생성형AI로 기업용 소프트웨어 시장에서 100억 달러 추가 매출 발생 전망

생성형AI 소프트웨어 및 서비스 → 유료 vs. 무료

IT 벤더 업계
“최소 월 30달러
사용료 부과 필요”

VS

기업 사용자
“유료로 쓰진
않겠다”

- ✓ '24년 한 해
생성형AI 과금 정책
정액제·종량제·하이브리드·
암묵적과금·무료 등
혼재 양상 전망

생성형AI 데이터 학습 모델 → 퍼블릭 vs. 프라이빗

퍼블릭 모델
창의력과 감정 모방
능력 뛰어나지만
편향성과 환각 등
문제

VS

프라이빗 모델
신뢰할 수 있는
맞춤형 솔루션 가능하지만
지속적 피드백으로
추론능력 강화 필요

- ✓ 생성형AI도
클라우드와 마찬가지로
클라우드 이전
→ 하이브리드 방식
→ 온프레미스 데이터센터의
디지털 전환 경로 밝을 것
으로 전망

과도기 진입한 생성형AI, 혁신 vs. 거품 기로 ②

사용자: 경쟁우위 점하려면 투자 가치 파악, 데이터 전략 수립 시급

딜로이트, '24년 생성형AI에 대한 기업 투자 208억 달러 전망
('23년 대비 30% ↑)

생성형AI 도입 여건 아직 불충분

- ✓ 불확실한 데이터 품질과 활용 사례, 부족한 안전장치, 관련 인력 부족 등이 기업의 생성형AI 도입을 가로막는 장애물로 작용
- ✓ 자체 모델 개발 시도 시 개발과 운영 비용, 전문 인력 확보, 가치사슬 내 생성형AI 배치, 정확하고 신뢰할 만한 결과 생성 등 고려 사항 산적

액션 플랜

- ✓ 생성형AI의 구체적 가치와 이를 효과적으로 배포, 확장, 운영하는데 소용되는 비용 파악 우선시
- ✓ 축적된 자체 데이터를 활용한 새로운 가치 창출의 기회가 열린 만큼, 새로운 데이터 전략 수립
- ✓ 클라우드 서비스, 하이브리드, 온프레미스 데이터센터 등 생성형AI 생태계와 자체 역량 및 데이터를 다각적으로 활용해 기업의 목표와 니즈 맞춤형 도입 방식 모색

EU가 선도하는 생성형AI 규제, 다시 한번 '브뤼셀 효과' 기대

'24년 주목해야 할 EU의 생성형AI 규제 두 가지

일반 데이터 보호 규정 (GDPR)



중심내용

- ✓ 생성형AI의 대규모 데이터에도 적용할 수 있는 개인정보 활용 방안 마련
- ✓ '잊혀질 권리', 생성형AI의 파운데이션 모델에도 적용
- ✓ 생성형AI가 데이터 최소화 원칙과 양립할 수 있는 방법 모색



대응책

- '적법한 이익' 개념에 기반해 데이터 주체의 동의 없이도 데이터 사용할 수 있는 법적 근거 활용
- 데이터 업데이트와 모델 재훈련 비용 부담 해결 방안 모색 필요
- 가명화·익명화 등 데이터 탈개인화 방안 모색 필요

AI법 (AIA)

- ✓ 편향성 완화에 초점
- ✓ 지식재산권 혼란 정리
- ✓ '시스템적 파운데이션 모델' (SFM) 규정해 생성형AI의 범용성 사수

- '추적가능성' 보고 의무화 대비
- 합성 데이터 포함 및 가중치 조절로 편향성 축소 방안 모색 필요
- 모델 훈련에 사용한 지식재산의 기록 및 보고 의무화에 대비
- SFM 규정을 위한 엄격한 실사 의무에 대비

규제가 장벽 아닌 샌드박스로 작용하면 불확실성 제거해 투자 촉발, **시장 잠재력 구현**
EU의 보편적 가치와 규범이 세계화되는 '브뤼셀 효과'로 **실용적 시장 환경 형성 기대**

딜로이트 첨단기술, 미디어 및 통신 산업 전문 리더

딜로이트 첨단기술, 미디어 및 통신 산업 전문팀은 빠르게 발전하는 산업 환경 속에서 고객들의 전략적 과제들을 해결할 수 있는 최상의 서비스 경험을 제공합니다. 딜로이트 첨단기술, 미디어 및 통신 산업 전문팀은 국내외 기업의 전략수립, 회계감사, 재무자문, IT 시스템 구축 등 다양한 서비스 경험을 보유한 우수 전문인력으로 구성되어 있습니다.

Contact



김우성 파트너

Technology Strategy & Transformation 리더 | 딜로이트컨설팅

Tel: 02 6099 4670
Email: wooskim@deloitte.com



안상혁 파트너

디지털부문 리더/금융산업 총괄리더 | 딜로이트 컨설팅

Tel: 02 6676 3625
Email: sanghyan@deloitte.com



박지숙 파트너

금융 IT, 오퍼레이션 리더 | 딜로이트 컨설팅

Tel: 02 6676 3722
Email: jisukpark@deloitte.com



장지영 파트너

Tech Strategy 부문 파트너 | 딜로이트 컨설팅

Tel: 02 6676 3956
Email: jiyojang@deloitte.com



강기식 파트너

Lead Architect | 딜로이트 컨설팅

Tel: 02 6676 2039
Email: gikang@deloitte.com



주형열 파트너

반도체 CoE 리더 | 딜로이트컨설팅

Tel: 02 6676 3750
Email: hjoo@deloitte.com



최호계 파트너

Technology Sector 리더 | 감사본부

Tel: 02 6676 3227
Email: hogchoi@deloitte.com



박형곤 파트너

TME Sector 리더 | 딜로이트컨설팅

Tel: 02 6676 3684
Email: hypark@deloitte.com



조명수 파트너

Digital Finance & Operation 리더

Tel: 02 6676 2954
Email: mjo@deloitte.com



박권덕 파트너

TME Sector 리더 | 딜로이트 컨설팅

Tel: 02 6676 3567
Email: gwapark@deloitte.com

Deloitte.

Insights

성장전략본부 리더
손재호 **Partner**
jaehosoh@deloitte.com

딜로이트 인사이트 리더
정동섭 **Partner**
dongjeong@deloitte.com

연구원
김선미 **Manager**
seonmikim@deloitte.com

디자이너
박근령 **Senior Consultant**
keunrpark@deloitte.com

Contact us
krinsightsend@deloitte.com

Deloitte refers to one or more of Deloitte Touche Tohmatsu Limited (“DTTL”), its global network of member firms, and their related entities (collectively, the “Deloitte organization”). DTTL (also referred to as “Deloitte Global”) and each of its member firms and related entities are legally separate and independent entities, which cannot obligate or bind each other in respect of third parties. DTTL and each DTTL member firm and related entity is liable only for its own acts and omissions, and not those of each other. DTTL does not provide services to clients. Please see www.deloitte.com/about to learn more.

Deloitte Asia Pacific Limited is a company limited by guarantee and a member firm of DTTL. Members of Deloitte Asia Pacific Limited and their related entities, each of which are separate and independent legal entities, provide services from more than 100 cities across the region, including Auckland, Bangkok, Beijing, Hanoi, Hong Kong, Jakarta, Kuala Lumpur, Manila, Melbourne, Osaka, Seoul, Shanghai, Singapore, Sydney, Taipei and Tokyo.

This communication contains general information only, and none of Deloitte Touche Tohmatsu Limited (“DTTL”), its global network of member firms or their related entities (collectively, the “Deloitte organization”) is, by means of this communication, rendering professional advice or services. Before making any decision or taking any action that may affect your finances or your business, you should consult a qualified professional adviser.

No representations, warranties or undertakings (express or implied) are given as to the accuracy or completeness of the information in this communication, and none of DTTL, its member firms, related entities, employees or agents shall be liable or responsible for any loss or damage whatsoever arising directly or indirectly in connection with any person relying on this communication. DTTL and each of its member firms, and their related entities, are legally separate and independent entities.

본 보고서는 저작권법에 따라 보호받는 저작물로서 저작권은 딜로이트 안진회계법인(“저작권자”)에 있습니다. 본 보고서의 내용은 비영리 목적으로만 이용이 가능하고, 내용의 전부 또는 일부에 대한 상업적 활용 기타 영리목적 이용시 저작권자의 사전 허락이 필요합니다. 또한 본 보고서의 이용시, 출처를 저작권자로 명시해야 하고 저작권자의 사전 허락없이 그 내용을 변경할 수 없습니다.