

Educos*VISION*[®]

Disposez-vous d'une vision claire
de vos Ressources Humaines ?



Dynamisez vos ressources humaines grâce à une technologie intelligente

« Un investissement dans le savoir paie toujours les meilleurs intérêts. » Benjamin Franklin

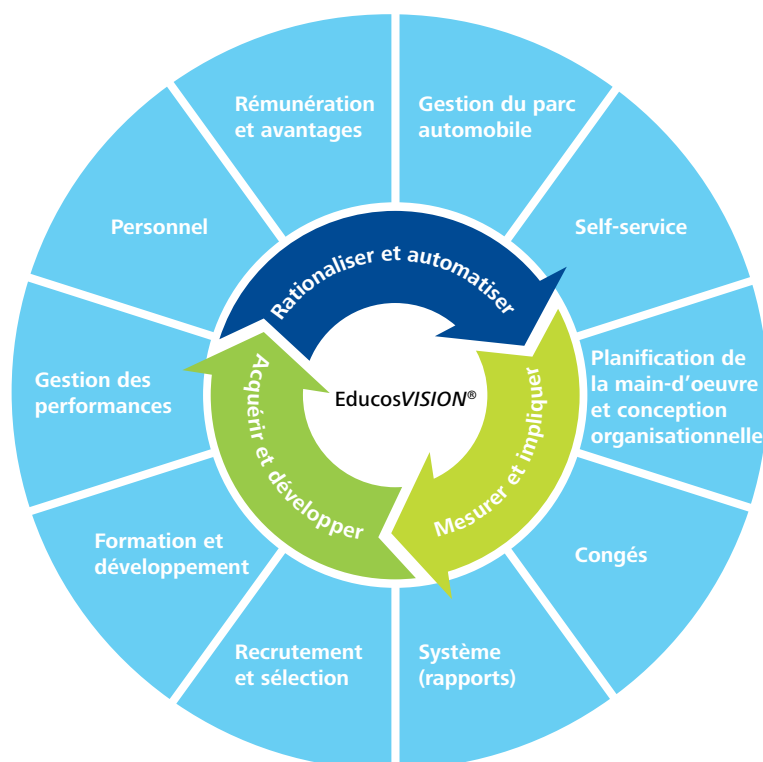
Du fait des attentes élevées en matière de gestion du capital humain, un besoin accru en Systèmes d'information des RH (SIRH) intégrés et continus, tels que EducosVISION®, se fait actuellement sentir.

EducoVISION® ne constitue pas seulement un outil de gestion précieux vous permettant de gérer efficacement tous les aspects de votre capital humain, c'est également un système expert, déployé sur internet, souple et personnalisable, qui utilise les dernières technologies et s'appuie sur sa structure

unique pour offrir aux professionnels des RH l'intégration complète dont ils ont besoin pour accroître la valeur ajoutée de leur travail.

EducoVISION® est l'aboutissement de nombreuses années de développement et de l'application d'une vaste expertise technique, le tout conjugué à la solide expérience de Deloitte dans le domaine du conseil aux entreprises, notamment en matière de gestion de projets de transformation RH et d'implémentation informatique.

EducoVISION® est une solution informatique modulaire déployée sur internet qui repose sur une vision intégrée des RH. Educovision® vous accompagne dans la gestion efficace de vos RH à travers 10 modules.



La solution intégrée de Deloitte

De la conception à l'implémentation et à la maintenance

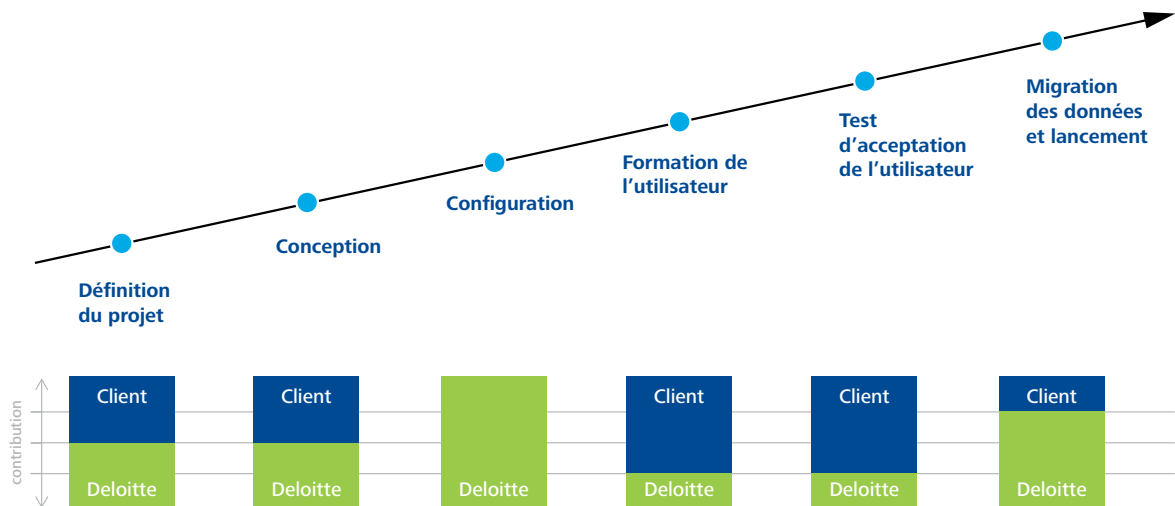
L'équipe EducosVISION® reflète la force de l'approche multidisciplinaire de Deloitte, et en particulier celle de son Advisory & Consulting Group (ACG).

Grâce à la fusion de nos compétences de pointe en Ressources Humaines, business et IT consulting, nous sommes capables de vous offrir une solution SIRH rationalisée, adaptée à vos besoins opérationnels et techniques spécifiques en matière de Ressources Humaines. Nous fournissons tous les services liés au déploiement d'EducosVISION, de la conception à l'implémentation, en passant par la formation et la maintenance.

Deloitte préconise une approche progressive de l'implémentation, en plusieurs étapes, en commençant par les modules de soutien aux processus stratégiques (p.ex. modules système et personnel). D'autres modules peuvent ensuite être ajoutés en fonction des besoins de votre organisation. Les modules EducosVISION® s'intégrant facilement aux solutions RH et applications existantes, le système mis en place répond parfaitement aux besoins, priorités et budget de votre société.

Déploiement d'educosVISION® :

Les différentes phases du projet et l'implication du client



Rationaliser et automatiser

Etre plus efficace avec moins de ressources

Entre 60% et 80% de la fonction RH est lié à des tâches administratives répétitives. Une grande partie de ce temps est consacrée à apporter des réponses aux questions des employés et des managers et à recueillir des informations en vue d'élaborer des rapports, au détriment d'activités et de programmes à valeur ajoutée ayant un impact sur la compétitivité de l'entreprise.

Et pour aggraver encore la situation, des études montrent que jusqu'à 20% des données recueillies par les services RH sur leurs employés sont inexactes ou ne sont plus à jour. Les erreurs et oublis peuvent exposer les organisations à d'importantes responsabilités en raison de la complexité des réglementations publiques et commerciales actuelles.

Plus la pression en faveur d'une plus grande efficacité augmente, plus la demande en technologie RH permettant d'automatiser les tâches administratives, de rationaliser les processus et de garantir la qualité et la fiabilité des données va croissant.



EducosVISION®

- Accélère et rationalise les tâches fastidieuses traditionnellement effectuées manuellement par la fonction RH, grâce à des processus automatisés configurés dans la solution, ainsi que des alertes automatiques et des fonctions de suivi
- Optimise les délais des processus de transaction grâce à une saisie des données plus efficace
- Garantit la sécurité, la confidentialité et la fiabilité des données et transactions
- Fournit aux employés un accès à des informations utiles via une fonctionnalité Self-Service, qui permet de réduire la charge de travail administratif des professionnels RH



Mesurer et impliquer

Créer de la valeur en interne

Plus de 30% des tâches administratives des RH consistent à remplir, de façon souvent incomplète, des rapports dont il est fastidieux d'extraire des informations et qu'il est difficile de mettre à jour.

Pour se positionner en véritable partenaire des cadres, une fonction RH se doit de disposer d'une vision claire des performances du capital humain et doit être capable d'intégrer les données RH dans le processus décisionnel.

La définition de KPI constitue une étape essentielle de cette approche, dans la mesure où elle permet la mise en regard de mesures et d'objectifs. Il est par conséquent primordial de rendre ces données directement accessibles aux managers, par le biais de tableaux de bord ou de rapports, pour valider le partenariat.

L'intégration des managers par le biais de fonctionnalités self-service soigneusement conçues et sûres permet de les impliquer plus efficacement dans tous les processus RH déchargeant ainsi les professionnels RH pour qu'ils puissent développer un soutien plus qualitatif.



EducoVISION®

- Fournit l'infrastructure nécessaire à l'obtention d'informations pertinentes à partir de l'analyse et de l'interprétation de données et à leur présentation sous forme de tableaux élaborés permettant un accès précis, complet, flexible et fiable à l'information
- Peut facilement importer ou exporter des informations à partir de systèmes informatiques tiers, tels que des fournisseurs de gestion de salaires ou encore des applications de gestion des temps, permettant ainsi un reporting consolidé
- Offre des solutions de reporting sophistiquées : Des centaines de rapports standards, facilement personnalisables, sont disponibles ; les rapports peuvent par ailleurs être envoyés par e-mail
- Confère aux Managers des compétences supplémentaires, en les impliquant dans les processus RH, grâce à des outils Self-Service conviviaux



Acquérir et développer

Développement des talents internes

66% des responsables RH dans le monde estiment que la gestion de talent est le principal moteur de croissance durable des organisations aujourd'hui.

Il est par conséquent essentiel pour l'organisation qui souhaite soutenir sa croissance future de gérer ses talents, depuis leur recrutement et tout au long de leur évolution.

Attirer, développer et fidéliser les talents constituent dès lors les maîtres mots de cette démarche. Des études montrent que de nombreuses sociétés rencontrent encore des difficultés à trouver des outils de sélection efficaces.

Les activités de développement sont souvent éloignées de la réalité de l'entreprise en raison de l'absence d'intégration des managers dans la planification à long terme. La fidélisation est souvent rendue plus difficile par les difficultés d'accès aux informations relatives aux talents au sein de l'organisation.

Les compétences et une conception cohérente de la structure organisationnelle sont au cœur de la gestion de talent. Un système doit être mis en place pour gérer les informations provenant de sources très diverses au sein du vivier de talents.

Competency Gap Analysis
As At: 21 Nov 2011

Employee	Job	Required	Actual	Mark
...

Competency	Min	Max	Min	Max	Min	Max	Min	Max
...

EducoVISION®

- Intègre les processus de gestion de talent de bout en bout, du recrutement au plan de succession, en passant par la formation, la gestion des performances et le développement de carrière, en mettant clairement l'accent sur les compétences
- Est rapidement modulable et peut aisément être interfacé avec les systèmes existants et les solutions de tiers, pour une plus grande cohérence de l'information au sein de l'organisation
- Grâce aux fonctionnalités Self-service, les cadres sont directement intégrés au processus de gestion de talent pour une prise de décisions plus rapide et plus opportune au sein de l'organisation
- Offre une implémentation progressive et modulaire en fonction des objectifs de l'entreprise, tout en préservant la cohérence de l'approche.

2. Fiche par catégorie de projets de formation

2.1 Catégorie de projet: **LANGUES** N°: 1

2.2 Type de formation: voir tableau annexé

Lieu de déroulement de la formation: voir tableau annexé

Durée en heures de la formation: voir tableau annexé

Nombre total d'heures de formation: 22

2.3 Participants à la formation: 12

Prise de salaires + temps les charges patronales	...
TOTAL: Frais de déplacement / d'hébergement et de restauration	...
3.7 Frais formation(s) externe(s) / organisation(s) de formation ou formation(s) formation(s)	3,323.83
3.8 Frais formation(s) interne(s)	409.38
TOTAL: Frais de déplacement / d'hébergement et de restauration	...
Frais de prestation pédagogique	86.32
3.4 Autres Moins	29.97
3.5 Source de cofinancement complémentaire	...
TOTAL de la catégorie de projets	3,819.50

Utilisation, interfaçage et implémentation aisés

Des gains rapides avec EducosVISION®

Principaux avantages d'EducosVISION® cités par nos clients :

- *Solution intégrée* : Avec EducosVISION®, vous pouvez bénéficier d'une solution complète sans devoir implémenter de nouveaux outils technologiques
- *Modulaire* : qu'il soit déployé dans sa forme standard ou sous forme de modules individuels, le système s'adapte aux besoins spécifiques de votre organisation
- *Personnalisable* : ce sont les processus du système qui s'adaptent à votre organisation et non l'inverse
- *Evolutif* : le système peut facilement évoluer au rythme de votre organisation, sans qu'il soit nécessaire de réaliser des investissements considérables dès le départ
- *Facilité d'intégration* : le système permet un interfaçage aisé et une intégration directe avec les systèmes et applications informatiques existants (gestion des temps, comptabilité, salaires), que ces derniers soient gérés en interne comme en externe
- *Abordable* : retour rapide sur investissement en seulement 6 à 18 mois
- *Implémentation rapide* : 3 à 6 mois en fonction des modules
- *Mise à jour constante* : les mises à jour du système engendrent des dérangements minimes pour votre organisation grâce à la simplicité de sa maintenance et de sa mise à jour
- *Maintenance aisée* : le système peut facilement être déployé sur des plateformes standards et sa maintenance ne nécessite que des connaissances de base de la part de votre service IT
- *Totalement localisé* : support multilingue et conformité totale à la législation luxembourgeoise



Contacts

Advisory & Consulting



Filip Gilbert
Partner
Operations & Human Capital
+352 451 452 743
fgilbert@deloitte.lu



Sergio Caredda
Manager
Operations and Human Capital
+352 451 454 734
scaredda@deloitte.lu



Basil Sommerfeld
Partner
Operations and Human Capital
+352 451 452 646
bsommerfeld@deloitte.lu



Joël Vanoverschelde
Partner
Technology & Enterprise
Application
+352 451 452 850
jvanoverschelde@deloitte.lu

Deloitte Luxembourg

560 rue de Neudorf
L-2220 Luxembourg
Grand-Duché de Luxembourg

Tél.: +352 451 451
Fax: +352 451 452 401
www.deloitte.lu

Deloitte is a multidisciplinary service organisation which is subject to certain regulatory and professional restrictions on the types of services we can provide to our clients, particularly where an audit relationship exists, as independence issues and other conflicts of interest may arise. Any services we commit to deliver to you will comply fully with applicable restrictions.

Due to the constant changes and amendments to Luxembourg legislation, Deloitte cannot assume any liability for the content of this leaflet. It shall only serve as general information and shall not replace the need to consult your Deloitte adviser.

About Deloitte Touche Tohmatsu Limited:

Deloitte refers to one or more of Deloitte Touche Tohmatsu Limited, a UK private company limited by guarantee, and its network of member firms, each of which is a legally separate and independent entity. Please see www.deloitte.com/lu/about for a detailed description of the legal structure of Deloitte Touche Tohmatsu Limited and its member firms.

Deloitte provides audit, tax, consulting, and financial advisory services to public and private clients spanning multiple industries. With a globally connected network of member firms in more than 150 countries, Deloitte brings world-class capabilities and high-quality service to clients, delivering the insights they need to address their most complex business challenges. Deloitte has in the region of 200,000 professionals, all committed to becoming the standard of excellence.

© 2013 Deloitte General Services
Designed and produced by MarCom at Deloitte Luxembourg

