

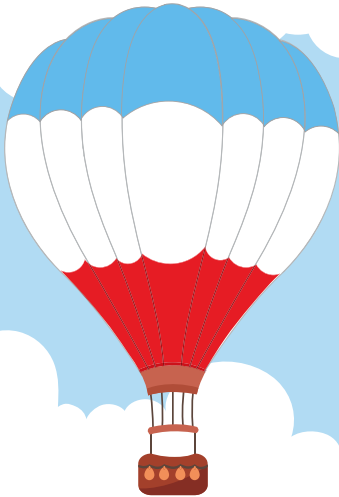
Deloitte.



Gemeinsam Ziele erreichen

German Business Community in Luxembourg

Unsere Dienstleistungen



Steuerberatung, die Mehrwert schafft

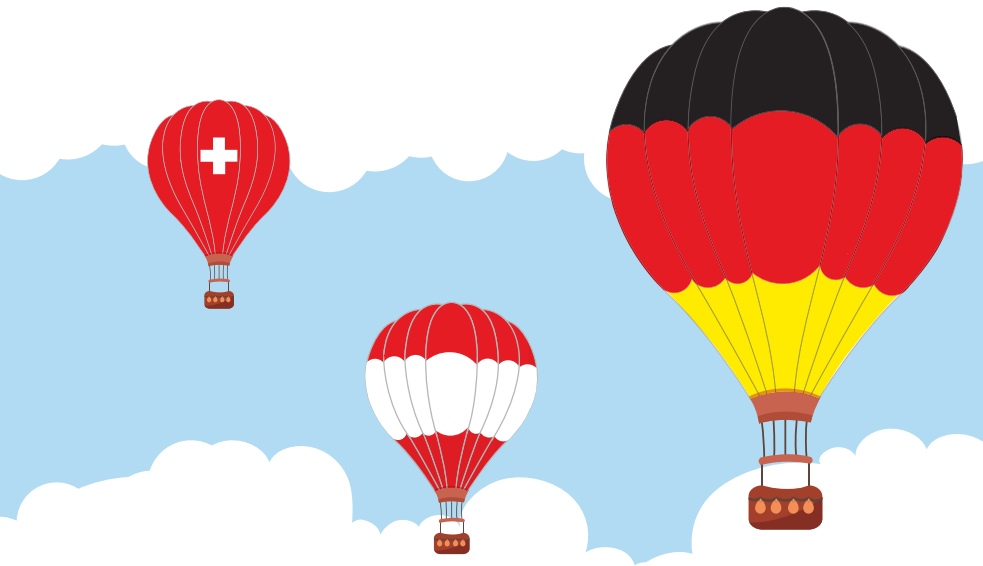
- Hochwertige Steuerberatungsleistungen
- Strukturierung von Akquisitionen
- Neuausrichtung von Finanzierungsstrukturen
- Steuerliche Due Diligence
- Transfer Pricing Services
- Direkte Steuern und Mehrwertsteuer
- Incentive-Pläne und Zinsstrukturierung
- Planung von Exit-Strategien

Branchenkenntnisse

- Deutschsprachige Kompetenz in allen Branchen
- Aktive Mitarbeit in allen relevanten Fachverbänden (z.B. ALFI, LPEA, INREV etc.)
- Deutschsprachige Schulungen

Unser innovativer Prüfungsansatz

- Risikoorientiert und auf Fachkenntnissen basierend
- Sorgfältige und rechtzeitige Planung
- Regelmäßige Kommunikation
- Durchgängiger Einbezug des Partners
- Automatisierte Prozesse
- Qualitätssicherung



Advisory & Consulting

- Strategieberatung & Operations
- Erstellung / Review des Target Operating Models
- Systemtransformation
- Bewertungsgutachten
- M&A Transaktionsberatung

Corporate and Accounting services

- Domizilierung und Corporate Secretary
- Buchhaltung
- Tax Compliance
- Paneuropäische Plattform mit zentralem Ansprechpartner

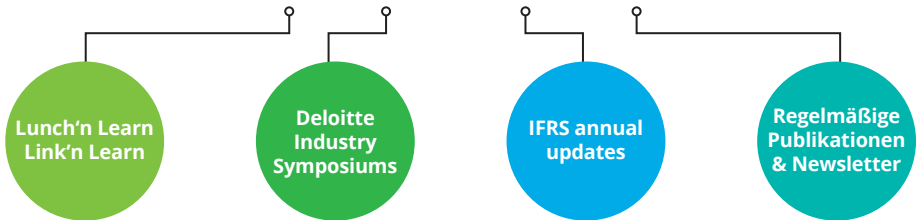
Unser Netzwerk

- Umfangreiche Erfahrung in grenzüberschreitenden Projekten
- Digitale Lösungen zum besseren Informationsaustausch

Unsere GBC Aktivitäten

- Halbjährlicher Deutscher Fondstag
- Jährliche Publikation "Business Monitor: Luxemburger Wirtschaft kompakt"
- Ad-hoc Events zu aktuellen gesetzlichen und aufsichtsrechtlichen Änderungen
- Fachbeiträge in sozialen Netzwerken
- Schulungen in deutscher Sprache
- Roadshows im deutschsprachigen Raum
- Aktives Mitglied in der Deutsch-Luxemburgischen Wirtschaftsinitiative (DLWI)

Sharing Knowledge



- Unsere Kenntnisse und Erfahrungen in Ihrer Branche stehen Ihnen jederzeit zur Verfügung
- Enge Kooperation mit unseren deutschsprachigen Kollegen innerhalb des internationalen Deloitte Netzwerkes
- Wir halten Sie über alle gesetzlichen und aufsichtsrechtlichen Änderungen auf dem Laufenden
- Publikation von Fachartikeln auf Deutsch über LinkedIn

Deloitte Luxembourg

Deloitte im Überblick



286,000

Experten in unserem
globalen Netzwerk



2,400

Branchenfachleute in Luxemburg



400

Deutschsprachige Experten
in Luxemburg

Unsere Dienstleistungen



Tax



Audit



Advisory



Corporate & Accounting



Ihre Ansprechpartner

GBC Service Line Leader

**Andreas Meier**

Partner - German Business Leader
+352 451 452 320
ameier@deloitte.lu

**Jan van Delden**

Partner - Audit
+352 451 452 114
jvandelden@deloitte.lu

**Frank Lichtenthaler**

Partner - Advisory & Consulting
+352 451 454 387
lichtenthaeler@deloitte.lu

**Simon Ramos**

Partner - Advisory & Consulting
+352 451 452 702
siramoss@deloitte.lu

**Christian Bednarczyk**

Partner - Tax
+352 451 454 467
cbednarczyk@deloitte.lu

**Ralf Heussner**

Partner - Tax
+352 451 453 313
rheussner@deloitte.lu

**Alice Lehnert**

Director - Advisory & Consulting
+352 451 452 605
alehnert@deloitte.lu

**Bettina Werner**

Director - Audit
+352 451 453 516
bewerner@deloitte.lu

**Sophie Binninger**

Director - Advisory & Consulting
+352 451 453 463
sbinninger@deloitte.lu

**Harald Thul**

Director - Audit
+352 451 453 467
hthul@deloitte.lu

**Hana Witzke**

Director - Tax
+352 451 452 240
hwitzke@deloitte.lu

**Rainer Mahnkopf**

Director - Audit
+352 451 454 732
rmahnkopf@deloitte.lu

Deloitte refers to one or more of Deloitte Touche Tohmatsu Limited ("DTTL"), its global network of member firms, and their related entities. DTTL (also referred to as "Deloitte Global") and each of its member firms are legally separate and independent entities. DTTL does not provide services to clients. Please see www.deloitte.com/about to learn more.

Deloitte is a leading global provider of audit and assurance, consulting, financial advisory, risk advisory, tax and related services. Our network of member firms in more than 150 countries and territories serves four out of five Fortune Global 500® companies. Learn how Deloitte's approximately 286,000 people make an impact that matters at www.deloitte.com.

This communication contains general information only, and none of Deloitte Touche Tohmatsu Limited, its member firms or their related entities (collectively, the "Deloitte network") is, by means of this communication, rendering professional advice or services. Before making any decision or taking any action that may affect your finances or your business, you should consult a qualified professional adviser. No entity in the Deloitte network shall be responsible for any loss whatsoever sustained by any person who relies on this communication.

