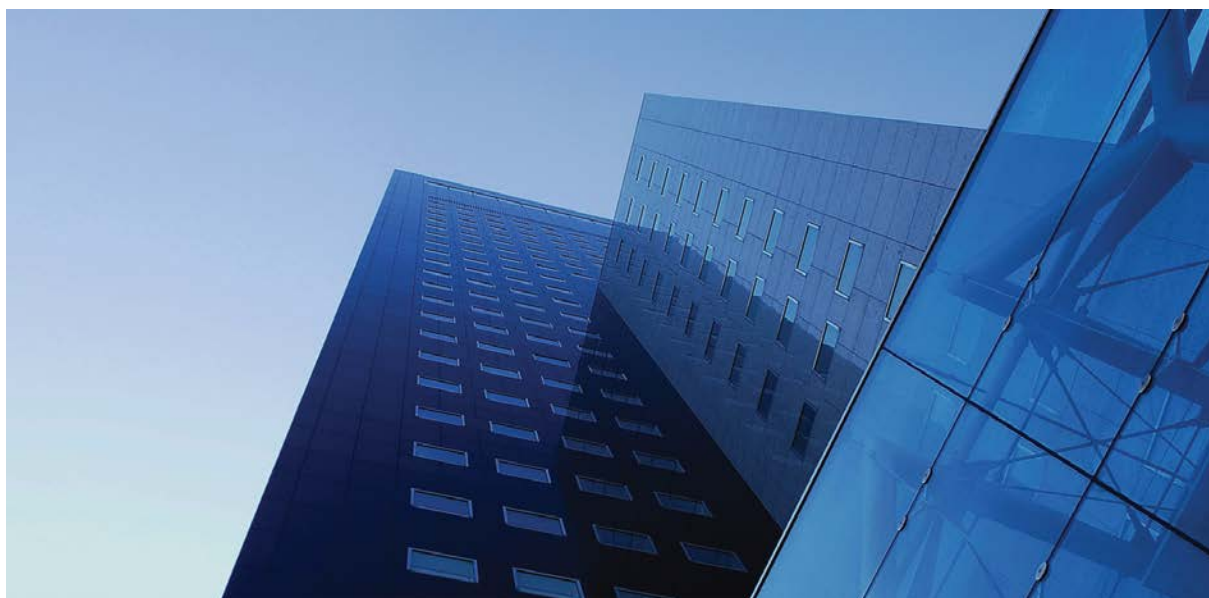


Steuerliche Compliance von Private Equity und Immobilien



Ihre Herausforderung

- Private-Equity- und Immobilienfonds sehen sich heutzutage mit einer raschen Weiterentwicklung des steuerlichen Umfelds konfrontiert: regulatorische Änderungen, Umstellung auf ausgefeiltere Ansätze und Fortschritte bei der Steuertechnologie.
- Ihre Herausforderung besteht darin, einen sinnvollen und nachhaltigen Nutzen aus diesen fortlaufenden Änderungen der steuerlichen Regeln und Vorschriften zu ziehen, indem Sie rasche und vorausschauende Lösungen erhalten, und gleichzeitig Lücken zwischen der in Ihren Jahresberichten angegebenen Steuerbelastung und den effektiven Steuerverbindlichkeiten vermeiden:
 - Sind Sie hinsichtlich der aktuellsten Praktiken der Finanzbehörden auf dem Laufenden?
 - Spiegeln die aufgelaufenen Steuern exakt die jährliche Steuerbelastung wider?
 - Spiegeln die Jahresberichte ordnungsgemäß die Transaktionen wider, deren steuerliche Behandlung im Rahmen einer vorab erfolgten Steueranalyse bestätigt wurde?
 - Entspricht die Steuerveranlagung der Steuererklärung?
- Fachmännische Unterstützung durch unsere Experten der Steuer-Compliance Praxis kann Ihnen dabei helfen, Risiken zu verringern und Chancen zur Steigerung Ihrer Vermögenswerte zu erkennen.

Unsere Lösung

- Deloitte arbeitet mit Ihnen zusammen, um die Steuer-Compliance neu zu überdenken und sie an den Beginn eines strategischen Planungsprozesses zu setzen, statt an das Ende eines erforderlichen Berichtsprozesses. Dies bietet Ihnen Schutz vor steuerlichen Risiken.
- Unser Ansatz hinsichtlich der Steuer-Compliance besteht darin, hochwertige Steuer-Compliance-Dienstleistungen und -Unterstützung während aller Phasen des Prozesses bereitzustellen, jegliche Probleme noch vor der Fertigstellung der Abschlüsse einzugrenzen und zu lösen und das steuerliche Risiko im Griff zu behalten (Selbstbewertung bedeutet keine unmittelbare Kontrolle durch Steuerbehörden):
- **Prüfung der Jahresabschlüsse** – Überprüfung unter steuerlichen Gesichtspunkten, ob die Finanzgeschäfte und die Konten einer vorab angefertigten Steueranalyse entsprechen.
- **Prüfung der aufgelaufenen Steuer** – Überprüfung der Richtigkeit von Steuerrückstellungen unter Anwendung eines umsichtigen und pragmatischen Ansatzes.
- **Vorbereitung der Steuererklärung** – Vorbereitung der erforderlichen Formulare, der Anhänge mit den Einzelheiten der mit den Steuerbehörden vereinbarten Behandlung, der Steuerbilanz, des Begleitschreibens bzw. der Notiz.
- **Prüfung der Steuerveranlagung** – Bearbeitung von Anfragen von Steuerbehörden; direkter Kontakt mit Steuerbehörden (vor Einspracheinlegung).

Ihre Ansprechpartner



Michael Bloom

Partner | Cross Border Tax - Mergers & Acquisitions

Tel.: +352 451 452 698

mibloom@deloitte.lu



Corine Watteyne

Senior Manager | Cross Border Tax - Mergers & Acquisitions

Tel.: +352 451 452 983

cwatteyne@deloitte.lu

Sie wollen mehr wissen? Fragen Sie uns einfach. Das deutschsprachige Team steht Ihnen für Nachfragen und Projektanliegen gerne unter GBCstrategy@deloitte.lu zur Verfügung.

Deloitte Luxembourg
560, rue de Neudorf
L-2220 Luxembourg

Tel.: +352 451 451
Fax: +352 451 452 401
www.deloitte.lu

Deloitte is a multidisciplinary service organisation which is subject to certain regulatory and professional restrictions on the types of services we can provide to our clients, particularly where an audit relationship exists, as independence issues and other conflicts of interest may arise. Any services we commit to deliver to you will comply fully with applicable restrictions.

Due to the constant changes and amendments to Luxembourg legislation, Deloitte cannot assume any liability for the content of this leaflet. It shall only serve as general information and shall not replace the need to consult your Deloitte advisor.

About Deloitte Touche Tohmatsu Limited:

Deloitte refers to one or more of Deloitte Touche Tohmatsu Limited, a UK private company limited by guarantee, and its network of member firms, each of which is a legally separate and independent entity. Please see www.deloitte.com/lu/about for a detailed description of the legal structure of Deloitte Touche Tohmatsu Limited and its member firms.

Deloitte provides audit, tax, consulting and financial advisory services to public and private clients spanning multiple industries. With a globally connected network of member firms in more than 150 countries, Deloitte brings world-class capabilities and deep local expertise to help clients succeed wherever they operate. Deloitte's approximately 182,000 professionals are committed to becoming the standard of excellence.

© 2012 Deloitte General Services

Designed and produced by MarCom at Deloitte Luxembourg