

CSSF-Rundschreiben 12/552 & 13/562 ,Central Administration, Internal Governance & Risk Management‘ Auf dem Weg zu soliden Praktiken für die Unternehmensführung



Die CSSF-Bestimmungen und ihre Herausforderungen für Kreditinstitute, Wertpapierunternehmen und Gewerbetreibende, die Darlehensgeschäfte tätigen

Am 11. Dezember 2012 wurde das CSSF Rundschreiben 12/552 ‚Central Administration, Internal Governance and Risk Management‘ veröffentlicht, das sechs ältere Rundschreiben (IML 95/120, IML 96/126, IML 98/143, CSSF 04/155, CSSF 05/178 und CSSF 10/466) ersetzt. Ziel des neuen, an Banken und Investmentgesellschaften gerichteten Rundschreibens ist es, in einem Dokument alle Anforderungen, die an die Unternehmensführung gestellt werden, zu vereinen und damit effizient die Regelungen umzusetzen, die von europäischen Behörden, insbesondere der europäischen Bankenaufsicht, erlassen wurden.

Unter Berücksichtigung des Prinzips der Verhältnismäßigkeit hat die luxemburger Aufsichtsbehörde sehr präzise Richtlinien hinsichtlich Rollen und Verantwortlichkeiten der Leitungs- und Verwaltungsorgane (d. h. dem Verwaltungsrat und der zugelassenen Geschäftsleitung) festgelegt. Diese Bestimmungen münden in einem Regelwerk, das 3 Verteidigungslinien (‚Three Lines of Defense‘) vorsieht: die operativen Unternehmenseinheiten, die Support-Funktionen und die interne Revision. Auch wenn verschiedene Bestimmungen des Rundschreibens 12/552 bereits durch bestehende Verordnungen abgedeckt sind, enthält das Rundschreiben auch neue regulatorische Anforderungen. Nachfolgend ein Auszug mit drei substantziellen Änderungen: Die Eignung der Mitglieder, die der Geschäftsleitung angehören, ist zu validieren. Darüber hinaus wird der Risikokontrollfunktion zukünftig eine starke Bedeutung zuteil. Des Weiteren ist ein designierter Beauftragter für Informationssicherheit (‚Information Security Officer‘) und Informationstechnologie (‚IT Officer‘) zu benennen.

Die Veröffentlichung dieses Rundschreibens stellt für Banken und Investmentgesellschaften die einmalige Gelegenheit dar, die Angemessenheit ihres vorhandenen Kontrollsystems zu überprüfen und ihre Effizienz zu optimieren.

Haben Sie sich jemals folgende Fragen gestellt?

- Erfüllen wir die aufsichtsrechtlichen Erwartungen und Anforderungen?
- Welche Optionen gibt es, um die Effizienz der Unternehmensführung, der Risikokontrolle und der internen Revision in unserer Organisation zu verbessern und Redundanzen zu vermeiden?
 - Welchen Berichtspflichten unterliegt unser Institut?
 - Wie organisieren sich andere, um die Anforderungen an die Unternehmensführung zu erfüllen?

Wie kann Deloitte Ihnen helfen?

Unser multidisziplinäres Dienstleistungsangebot zu Unternehmensführungs-, Risiko- und regulatorischen Themenstellungen stellt umfassende und an die Anforderungen des CSSF-Rundschreibens 12/552 angepasste Lösungen bereit.

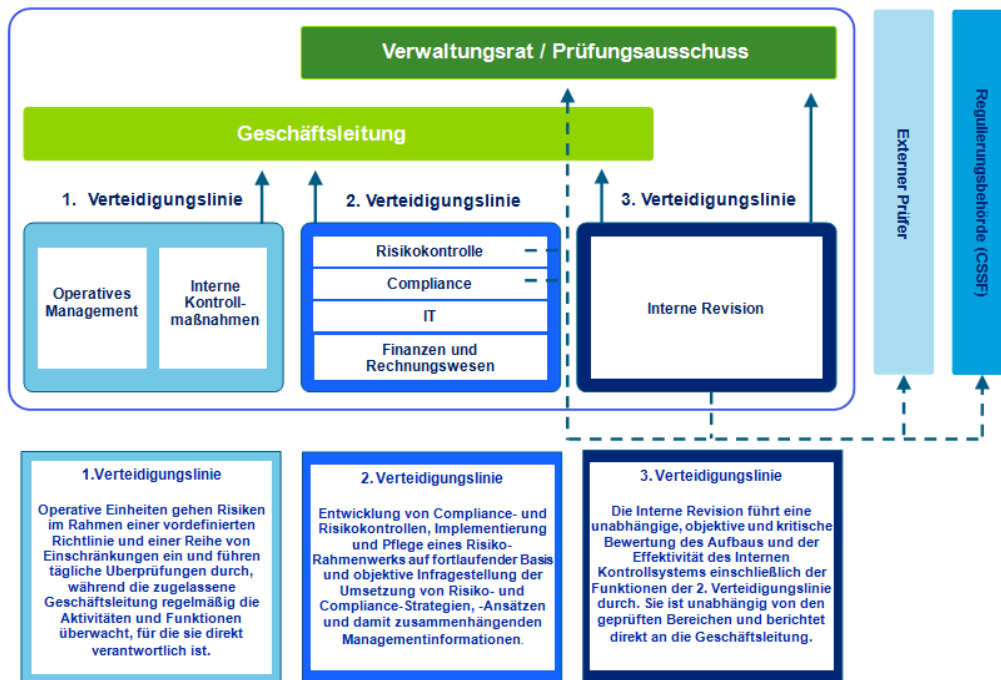
Unser Dienstleistungsangebot umfasst unter anderem:

- Schulungen für Mitglieder von Leitungsorganen bezüglich ihrer Rollen und Verantwortlichkeiten
 - Vergleich Ihres Kontrollsystems mit den aufsichtsrechtlichen Anforderungen und mit Kontrollsystemen anderer Unternehmen
 - Verbesserung der Effizienz Ihrer internen Führungsstrukturen durch die Optimierung von Interaktionen zwischen Kontrollfunktionen
- Bereitstellung von Outsourcing-Lösungen wie z. B. Innenrevisionsdienstleistungen oder einer Hotline für aufsichtsrechtliche Fragen



Das Konzept der ‚Drei Verteidigungslinien‘ als neuer Standard

Die intensive Überprüfung der Kontrollsysteme ist als klarer Trend beim aufsichtsrechtlichen Ansatz der Regulierungsbehörden in ganz Europa zu beobachten. Was die Organisationsstruktur betrifft, ebnen die Bestimmungen des CSSF-Rundschreibens 12/552 den Weg dafür, das ‚Three Lines of Defence‘-Modell zur Risikokontrolle als Marktstandard zu etablieren.



Dieses Modell ist in einigen Institutionen bereits in Kraft und obwohl es begrüßt wird, sind sich einige Unternehmen noch nicht im Klaren darüber, wie die Aufsicht zwischen Risikomanagement und anderen Spezialfunktionen, wie z. B. Compliance- oder Finanzabteilungen, aufgeteilt werden kann und zukünftig aufgeteilt werden muss.

Die transparente Aufteilung der Aufgaben zur Unternehmensaufsicht und das Vorhandensein unabhängiger Prüfungen sind für das Erreichen einer adäquaten Organisationsstruktur mit klaren Zuteilungen und einer angemessenen Trennung der Verantwortlichkeiten von entscheidender Bedeutung.

Gerne helfen wir Ihnen dabei, die breitgefächerten Herausforderungen des Risikomanagements und einer effektiven Unternehmensführung zu bewältigen. Wir bieten Ihnen dabei spezielle Unterstützung in Bereichen mit hohen Risiken an, beispielsweise beim regulatorischen Risiko-Reporting, bei Compliance- und Innenrevisionstätigkeiten, bei der Durchführung des aufsichtsrechtlichen Risiko-Reportings oder bei Fragestellungen zu Informationssystemen.

Weitere Informationen finden Sie auf unserer Website unter www.deloitte.com/lu/governance.

Ansprechpartner



Ruth Bültmann
Partner | German Business
Community Leader
+ 352 451 452 115
rbueltmann@deloitte.lu



Martin Flaunet
Partner | Banking Leader
Tel: +352 451 452 334
mflaunet@deloitte.lu



Laurent Berliner
Partner | Business Risk
Leader
Tel: + 352 451 452 328
lberliner@deloitte.lu



Marco Lichtfous
Partner | Enterprise Risk
Services
Tel.: +352 45145 4876
mlichtfous@deloitte.lu



Christoph Meilen
Senior Manager | Strategy and
Operations
Tel.: +352 451 454417
cmeilen@deloitte.lu

Deloitte is a multidisciplinary service organisation which is subject to certain regulatory and professional restrictions on the types of services we can provide to our clients, particularly where an audit relationship exists, as independence issues and other conflicts of interest may arise. Any services we commit to deliver to you will comply fully with applicable restrictions.

Due to the constant changes and amendments to Luxembourg legislation, Deloitte cannot assume any liability for the content of this leaflet. It shall only serve as general information and shall not replace the need to consult your Deloitte advisor.

About Deloitte Touche Tohmatsu Limited:

Deloitte refers to one or more of Deloitte Touche Tohmatsu Limited, a UK private company limited by guarantee, and its network of member firms, each of which is a legally separate and independent entity. Please see www.deloitte.com/lu/about for a detailed description of the legal structure of Deloitte Touche Tohmatsu Limited and its member firms.

Deloitte provides audit, tax, consulting and financial advisory services to public and private clients spanning multiple industries. With a globally connected network of member firms in more than 150 countries, Deloitte brings world-class capabilities and deep local expertise to help clients succeed wherever they operate. Deloitte has in the region of 200,000 professionals, all committed to becoming the standard of excellence.