

Pacte Climat avec les communes

Communiquer pour la gestion durable



Communiquer son développement durable

La communication est un des éléments clés de la réussite de démarches de développement durable. Le plan de communication doit être envisagé à deux niveaux bien distincts.

Un premier niveau est celui consacré à l'organisation interne de la commune, c'est-à-dire une communication consacrée aux agents des services de la commune. Ce niveau de communication doit permettre de rendre lisible les différentes politiques publiques au sein des services. Elle a également pour rôle de mobiliser et fédérer les agents autour de la démarche.

Le deuxième niveau de communication se situe à l'échelle du territoire et doit conforter la commune à créer des synergies et inciter les initiatives au niveau de l'ensemble des acteurs. Véritablement stratégique, ce niveau de communication implique un gros travail de réflexion sur les modalités de structuration de ce plan de communication. Ce deuxième niveau de communication permet à la commune d'activer des leviers d'action considérables et d'augmenter ses marges de manœuvre en matière d'actions concrètes à réaliser pour préserver les ressources naturelles, faire des économies d'énergie ou encore développer la solidarité et l'égalité des chances sur son territoire.

Vous êtes-vous déjà demandé ?

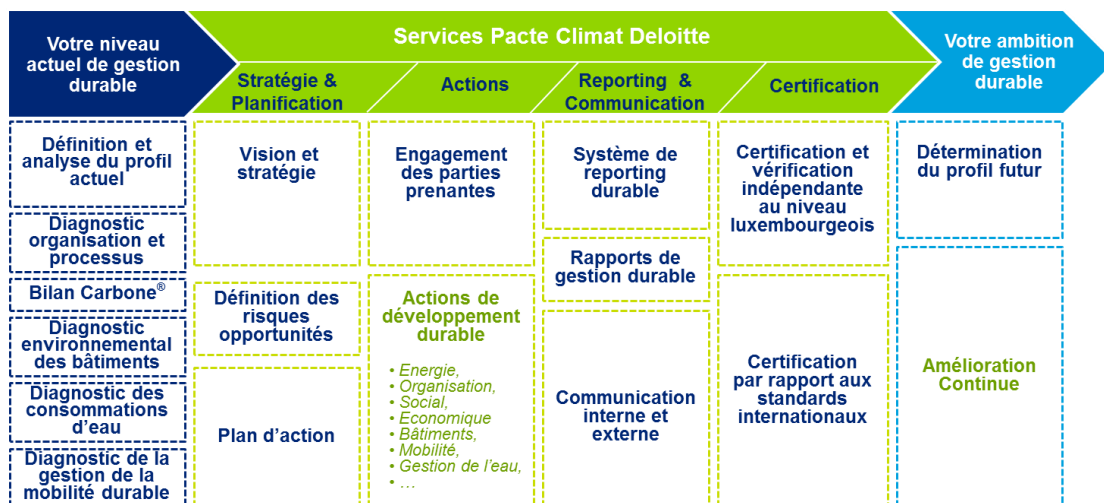
- Notre commune a-t-elle élaboré un plan de communication spécifique pour l'énergie et le climat (couvrant l'ensemble des médias, les groupes cibles, la fréquence, etc.) ?
- Notre commune a-t-elle établi un dialogue avec l'ensemble des parties prenantes au projet de développement durable ?
- Notre commune collabore-t-elle avec d'autres communes au niveau national ou international (échanges d'expériences, sensibilisation des communes intéressées par le Pacte Climat, etc.) ?
- Notre commune implique-t-elle les citoyens dans le processus de décision et forme-t-elle des groupes de travail relatifs aux projets énergie et climat qui initient, accompagnent et mettent en œuvre les projets ?

Comment Deloitte peut vous aider ?

- Mise en place d'un plan de communication. Elaboration des messages de communication internes et externes et d'un rapport de développement durable.
- Initialisation d'un dialogue avec l'ensemble des parties prenantes (identification des parties prenantes internes et externes, définition des modalités de suivi et de dialogue, assistance à l'intégration des attentes des parties prenantes dans la politique de développement durable).
- Mise en relation avec des associations nationales et internationales pour le partage d'expérience et la collaboration sur des projets environnementaux et sociaux.
- Sensibilisation de la population aux enjeux d'une gestion durable des ressources.

L'approche Deloitte

Afin de vous aider à relever le défi du Pacte Climat Deloitte propose une approche complète permettant non seulement de vous aider à maîtriser la communication environnementale mais aussi l'ensemble des autres dimensions du Pacte Climat. L'approche Deloitte est ainsi globale structurée, pragmatique et modulaire:



La différence Deloitte

En tant qu'acteur engagé dans le développement durable Deloitte s'est appuyé sur son expertise et ses nombreux services afin de proposer aux communes une offre dédiée aux défis du Pacte Climat.

Cette offre spécifique Deloitte Pacte Climat est unique sur le marché car :

- Elle est **la seule à proposer un service couvrant l'ensemble des 6 thématiques de la certification EEA.**
- Elle est **la seule à proposer un accompagnement du début à la fin du projet Pacte Climat.**
- Elle est **la seule à proposer un service par des conseillers indépendants de tout fournisseur énergétique ou environnemental** garantissant ainsi des choix qualitatifs et économiques pour les mises en place d'action.
- Elle est **la seule à avoir développé des «accélérateurs» / des outils d'analyse spécifiques** à la problématique Pacte Climat.
- Elle est la seule à pouvoir s'appuyer sur des collaborations internationales telles le CDP (Carbon Disclosure Programme) le World Green Building Council ou le programme United Nations Global Compact.

Elle s'appuie sur son expertise de certificateur de développement du label de responsabilité sociale INDR Luxembourgeois ainsi que sur ses contributions aux initiatives sur la gestion environnementale au Luxembourg.

Contacts



Nicolas Hennebert
 Partner | Sustainable development
 +352 451 454 911
 nhennebert@deloitte.lu



Georges Kioes
 Partner | Public Sector Industry leader
 + 352 451 452 328
 gkioes@deloitte.lu



David Cau
 Directeur | Sustainable development
 +352 451 454 260
 dacau@deloitte.lu

Deloitte is a multidisciplinary service organisation which is subject to certain regulatory and professional restrictions on the types of services we can provide to our clients, particularly where an audit relationship exists, as independence issues and other conflicts of interest may arise. Any services we commit to deliver to you will comply fully with applicable restrictions.

Due to the constant changes and amendments to Luxembourg legislation, Deloitte cannot assume any liability for the content of this leaflet. It shall only serve as general information and shall not replace the need to consult your Deloitte advisor.

About Deloitte Touche Tohmatsu Limited:

Deloitte refers to one or more of Deloitte Touche Tohmatsu Limited, a UK private company limited by guarantee, and its network of member firms, each of which is a legally separate and independent entity. Please see www.deloitte.com/lu/about for a detailed description of the legal structure of Deloitte Touche Tohmatsu Limited and its member firms.

Deloitte provides audit, tax, consulting and financial advisory services to public and private clients spanning multiple industries. With a globally connected network of member firms in more than 150 countries, Deloitte brings world-class capabilities and deep local expertise to help clients succeed wherever they operate. Deloitte has in the region of 200,000 professionals, all committed to becoming the standard of excellence.