

Pacte Climat avec les communes

Maitriser la gestion durable de l'eau



Canaliser les efforts pour une gestion responsable de l'eau

L'approvisionnement en eau, la collecte puis l'évacuation des eaux usées et des eaux pluviales, la protection contre les inondations des villes sont plus que jamais des priorités essentielles.

L'enjeu central est de canaliser la croissance des villes en donnant une vision globale planificatrice au développement urbain, avec des horizons successifs d'anticipation fondé sur une continuité et une cohérence dans le cadre d'une politique d'aménagement du territoire, régional, urbain et rural.

Vous êtes-vous déjà demandé ?

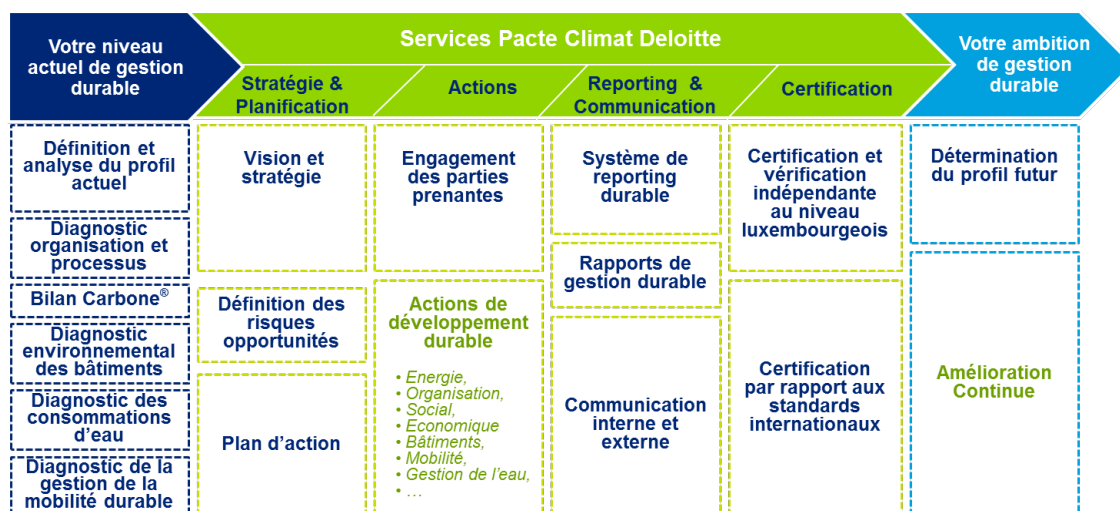
- Notre commune a-t-elle défini une stratégie à concertée avec l'ensemble des parties concernées pour une gestion durable de l'eau ?
- Notre commune a-t-elle formalisé un plan d'action de réduction de consommation d'eau ?
- Notre commune maîtrise-t-elle la consommation d'eau des bâtiments publics ? Notre commune évalue-t-elle la consommation d'eau annuelle grâce à des indicateurs ?
- Notre commune a-t-elle mis en place une politique rationnelle de gestion de l'eau favorisant une utilisation économe de l'eau de ses services ?
- Notre commune agit-elle pour accroître la prise de conscience d'une utilisation rationnelle de l'eau par ses concitoyens ? Des mesures ont-elles été prises pour favoriser une utilisation économe de l'eau de la part des habitants ?
- Quelles sont les actions de notre commune en matière de risques d'inondations (limitation de l'imperméabilisation des rues, places, chemins piétonniers, espaces publics) ?

Comment Deloitte peut vous aider ?

- Mise en relation des diverses parties prenantes afin de définir une stratégie et une action concertée pour la gestion de l'eau.
- Détermination d'un plan d'action de réduction de la consommation. Proposition de solutions en matière de gestion économe de l'eau.
- Analyse des consommations des bâtiments. Etablissement d'une « empreinte eau » de la commune. Support à une comptabilité des consommations des ressources en eau.
- Réalisation des formations du personnel communal à la gestion de l'eau.
- Etablissement des plans de communication et des programmes de sensibilisation de la population aux enjeux et à la gestion responsable de l'eau.
- Renforcement ou mise en place d'une structure de gestion des risques d'inondation.

L'approche Deloitte

Afin de vous aider à relever le défi du Pacte Climat Deloitte propose une approche complète permettant non seulement de vous aider à maîtriser la gestion durable de l'eau mais aussi l'ensemble des autres dimensions du Pacte Climat. L'approche Deloitte est ainsi globale structurée, pragmatique et modulaire:



La différence Deloitte

En tant qu'acteur engagé dans le développement durable Deloitte s'est appuyé sur son expertise et ses nombreux services afin de proposer aux communes une offre dédiée aux défis du Pacte Climat.

Cette offre spécifique Deloitte Pacte Climat est unique sur le marché car :

- Elle est la seule à proposer un service couvrant l'ensemble des 6 thématiques de la certification EEA.
- Elle est la seule à proposer un accompagnement du début à la fin du projet Pacte Climat.
- Elle est la seule à proposer un service par des conseillers indépendants de tout fournisseur énergétique ou environnemental garantissant ainsi des choix qualitatifs et économiques pour les mises en place d'action.
- Elle est la seule à avoir développé des «accélérateurs» / des outils d'analyse spécifiques à la problématique Pacte Climat.
- Elle est la seule à pouvoir s'appuyer sur des collaborations internationales telles le CDP (Carbon Disclosure Programme) le World Green Building Council ou le programme United Nations Global Compact.

Elle s'appuie sur son expertise de certificateur de développement du label de responsabilité sociale INDR Luxembourgeois ainsi que sur ses contributions aux initiatives sur la gestion environnementale au Luxembourg.

Contacts



Nicolas Hennebert
Partner |
Tel: +352 451 454 911
nhennebert@deloitte.lu



Georges Kioes
Partner |
Tel: + 352 451 452 328
gkioes@deloitte.lu

Deloitte refers to one or more of Deloitte Touche Tohmatsu Limited, a UK private company limited by guarantee ("DTTL"), its network of member firms, and their related entities. DTTL and each of its member firms are legally separate and independent entities. DTTL (also referred to as "Deloitte Global") does not provide services to clients. Please see www.deloitte.com/lu/about for a more detailed description of DTTL and its member firms.

Deloitte provides audit, consulting, financial advisory, risk management, tax and related services to public and private clients spanning multiple industries. With a globally connected network of member firms in more than 150 countries and territories, Deloitte brings world-class capabilities and high-quality service to clients, delivering the insights they need to address their most complex business challenges. Deloitte's more than 225,000 professionals are committed to becoming the standard of excellence.

In Luxembourg, Deloitte consists of more than 92 partners and about 1,800 employees. For over 65 years, Deloitte has delivered high added-value services to national and international clients. Our multidisciplinary teams consist of specialists from different sectors delivering harmonised quality services to our clients in their field.

This communication contains general information only, and none of Deloitte Touche Tohmatsu Limited, its member firms, or their related entities (collectively, the "Deloitte Network") is, by means of this communication, rendering professional advice or services. No entity in the Deloitte network shall be responsible for any loss whatsoever sustained by any person who relies on this communication.