

Pacte Climat avec les communes

Maitriser la gestion durable de l'énergie



Les communes, acteurs clé de l'efficacité énergétique

Les collectivités locales, notamment les communes, au plus près des citoyens, ont un rôle majeur à jouer dans la maîtrise durable de l'énergie.

Investir pour améliorer la performance énergétique du patrimoine, consacrer des moyens à sa bonne gestion, permettent à ces dernières de réduire leur budget énergie.

Si les communes ont pris conscience de la nécessité de diminuer leur consommation d'énergie, il convient de renforcer les mesures et les actions prises en la matière.

Vous êtes-vous déjà demandé ?

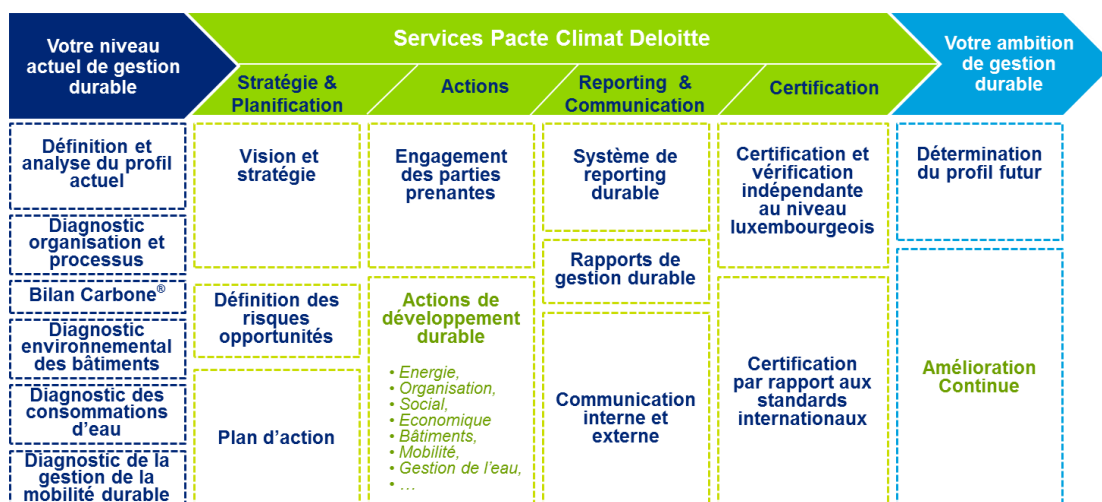
- Notre commune a-t-elle défini et formalisé une stratégie énergétique pour les années à venir ?
- Notre commune réalise-t-elle un bilan énergétique et technique de tous équipements publics significatifs ?
- Notre commune peut-elle agir sur son « mix » énergétique et développer le recours aux énergies renouvelables ?
- Notre commune veille-t-elle à ce que ses délégataires s'inscrivent et contribuent à sa stratégie en matière d'efficacité énergétique
- Notre commune mène-t-elle des actions pour favoriser la prise de conscience et la motivation des consommateurs envers l'efficacité énergétique ?

Comment Deloitte peut vous aider ?

- Support à la définition de la stratégie et du plan d'action énergétique de la commune.
- Réalisation de bilans énergétiques et propositions de recommandations.
- Analyse des principaux postes et sources énergétiques. Mise en place de programmes de promotion des énergies renouvelables.
- Analyse des contrats régissant les délégations de services publics.
- Etablissement des plans de communication et des programmes de sensibilisation de la population aux enjeux d'une consommation d'énergie raisonnable et durable.

L'approche Deloitte

Afin de vous aider à relever le défi du Pacte Climat Deloitte propose une approche complète permettant non seulement de vous aider à maîtriser la gestion durable de l'énergie mais aussi l'ensemble des autres dimensions du Pacte Climat. L'approche Deloitte est ainsi globale structurée, pragmatique et modulaire:



La différence Deloitte

En tant qu'acteur engagé dans le développement durable Deloitte s'est appuyé sur son expertise et ses nombreux services afin de proposer aux communes une offre dédiée aux défis du Pacte Climat.

Cette offre spécifique Deloitte Pacte Climat est unique sur le marché car :

- Elle est **la seule à proposer un service couvrant l'ensemble des 6 thématiques de la certification EEA.**
- Elle est **la seule à proposer un accompagnement du début à la fin du projet Pacte Climat.**
- Elle est **la seule à proposer un service par des conseillers indépendants de tout fournisseur énergétique ou environnemental** garantissant ainsi des choix qualitatifs et économiques pour les mises en place d'action.
- Elle est **la seule à avoir développé des «accélérateurs» / des outils d'analyse spécifiques** à la problématique Pacte Climat.
- Elle est la seule à pouvoir s'appuyer sur des collaborations internationales telles le CDP (Carbon Disclosure Programme) le World Green Building Council ou le programme United Nations Global Compact.

Elle s'appuie sur son expertise de certificateur de développement du label de responsabilité sociale INDR Luxembourgeois ainsi que sur ses contributions aux initiatives sur la gestion environnementale au Luxembourg.

Contacts



Nicolas Hennebert
Partner | Sustainable development
+352 451 454 911
nhennebert@deloitte.lu



Georges Kioes
Partner | Public Sector Industry leader
+ 352 451 452 328
gkioes@deloitte.lu



David Cau
Directeur | Sustainable development
+352 451 454 260
dacau@deloitte.lu

Deloitte is a multidisciplinary service organisation which is subject to certain regulatory and professional restrictions on the types of services we can provide to our clients, particularly where an audit relationship exists, as independence issues and other conflicts of interest may arise. Any services we commit to deliver to you will comply fully with applicable restrictions.

Due to the constant changes and amendments to Luxembourg legislation, Deloitte cannot assume any liability for the content of this leaflet. It shall only serve as general information and shall not replace the need to consult your Deloitte advisor.

About Deloitte Touche Tohmatsu Limited:

Deloitte refers to one or more of Deloitte Touche Tohmatsu Limited, a UK private company limited by guarantee, and its network of member firms, each of which is a legally separate and independent entity. Please see www.deloitte.com/lu/about for a detailed description of the legal structure of Deloitte Touche Tohmatsu Limited and its member firms.

Deloitte provides audit, tax, consulting and financial advisory services to public and private clients spanning multiple industries. With a globally connected network of member firms in more than 150 countries, Deloitte brings world-class capabilities and deep local expertise to help clients succeed wherever they operate. Deloitte has in the region of 200,000 professionals, all committed to becoming the standard of excellence.