

## Pacte Climat avec les communes

### En route vers la mobilité durable



#### Bâtir une ville plus responsable de l'environnement

La mobilité, l'une des composantes essentielles de l'émergence de la ville durable, est à la croisée de plusieurs enjeux, à la fois :

- environnementaux : le secteur des transports est l'un des premiers émetteurs de CO2, avec près du tiers des émissions globales ;
- économiques : la prépondérance du pétrole, toujours plus rare et cher, est toujours d'actualité ;
- sociaux : l'accès à l'emploi et aux services, en tout point du territoire, passe par la mobilité et les nuisances liées aux transports – pollution, congestion, bruit - ont des conséquences sur la santé.

L'enjeu central est de canaliser la croissance des villes en donnant une vision globale planificatrice au développement urbain, avec des horizons successifs d'anticipation et fondé sur une continuité et une cohérence dans le cadre de sa politique d'aménagement.

#### Vous êtes-vous déjà demandé ?

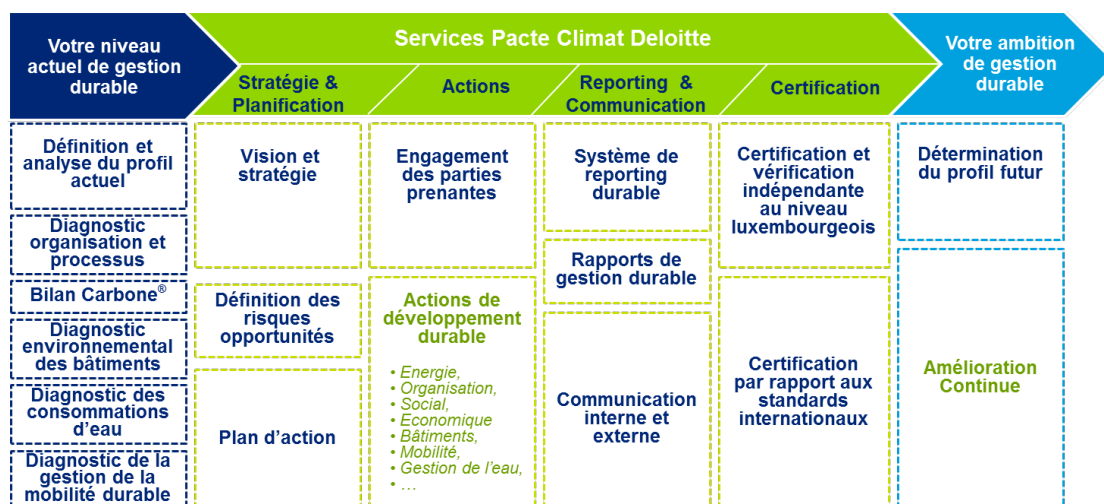
- Notre commune a-t-elle défini une stratégie concertée de mobilité durable ?
- Notre commune développe et recherche-t-elle l'amélioration continue des performances de son service de transports publics ?
- Notre commune organise-t-elle la fluidité et la sécurité de la circulation sur ses différents axes routiers ?
- Notre commune a-t-elle défini des règles et une organisation spécifique pour l'approvisionnement et la distribution des marchandises urbaines ?
- Notre commune encourage-t-elle son personnel à un comportement intelligent et durable en matière de mobilité ?
- Notre commune conduit-elle des actions régulières de promotion et d'information pour une mobilité efficace et douce ?

#### Comment Deloitte peut vous aider ?

- Mise en relation des diverses parties prenantes afin de définir une stratégie et une action concertée pour une mobilité durable.
- Analyse de l'utilisation des transports publics et la qualité de l'offre des transports publics.
- Mise en place d'actions visant à réguler le trafic sur les principaux axes, à réduire la vitesse et valoriser les espaces publics.
- Propositions de solutions innovantes en matière de réglementation du stationnement pour les livraisons, d'optimisation et de gestion centralisée des livraisons motorisées.
- Analyse de l'utilisation de la flotte de véhicules de la commune. Propositions de pratiques et de solutions innovantes pour le personnel communal
- Etablissement de plans de communication et des programmes de sensibilisation de la population aux enjeux de la mobilité durable.

## L'approche Deloitte

Afin de vous aider à relever le défi du Pacte Climat Deloitte propose une approche complète permettant non seulement de vous aider à maîtriser la gestion de la mobilité durable mais aussi l'ensemble des autres dimensions du Pacte Climat. L'approche Deloitte est ainsi globale structurée, pragmatique et modulaire:



## La différence Deloitte

En tant qu'acteur engagé dans le développement durable Deloitte s'est appuyé sur son expertise et ses nombreux services afin de proposer aux communes une offre dédiée aux défis du Pacte Climat.

**Cette offre spécifique Deloitte Pacte Climat est unique sur le marché car :**

- Elle est la seule à proposer un service couvrant l'ensemble des 6 thématiques de la certification EEA.
- Elle est la seule à proposer un accompagnement du début à la fin du projet Pacte Climat.
- Elle est la seule à proposer un service par des conseillers indépendants de tout fournisseur énergétique ou environnemental garantissant ainsi des choix qualitatifs et économiques pour les mises en place d'action.
- Elle est la seule à avoir développé des «accélérateurs» / des outils d'analyse spécifiques à la problématique Pacte Climat.
- Elle est la seule à pouvoir s'appuyer sur des collaborations internationales telles le CDP (Carbon Disclosure Programme) le World Green Building Council ou le programme United Nations Global Compact.

Elle s'appuie sur son expertise de certificateur de développement du label de responsabilité sociale INDR Luxembourgeois ainsi que sur ses contributions aux initiatives sur la gestion environnementale au Luxembourg.

## Contacts



**Nicolas Hennebert**  
Partner |  
Tel: +352 451 454 911  
nhennebert@deloitte.lu



**Georges Kioes**  
Partner |  
Tel: + 352 451 452 328  
gkioes@deloitte.lu

Deloitte refers to one or more of Deloitte Touche Tohmatsu Limited, a UK private company limited by guarantee ("DTTL"), its network of member firms, and their related entities. DTTL and each of its member firms are legally separate and independent entities. DTTL (also referred to as "Deloitte Global") does not provide services to clients. Please see [www.deloitte.com/lu/about](http://www.deloitte.com/lu/about) for a more detailed description of DTTL and its member firms. Deloitte provides audit, consulting, financial advisory, risk management, tax and related services to public and private clients spanning multiple industries. With a globally connected network of member firms in more than 150 countries and territories, Deloitte brings world-class capabilities and high-quality service to clients, delivering the insights they need to address their most complex business challenges. Deloitte's more than 225,000 professionals are committed to becoming the standard of excellence.

In Luxembourg, Deloitte consists of more than 92 partners and about 1,800 employees. For over 65 years, Deloitte has delivered high added-value services to national and international clients. Our multidisciplinary teams consist of specialists from different sectors delivering harmonised quality services to our clients in their field.

This communication contains general information only, and none of Deloitte Touche Tohmatsu Limited, its member firms, or their related entities (collectively, the "Deloitte Network") is, by means of this communication, rendering professional advice or services. No entity in the Deloitte network shall be responsible for any loss whatsoever sustained by any person who relies on this communication.