

Pacte Climat avec les communes

Outiller et organiser la gestion durable



Le management environnemental au service des communes

La mise en œuvre des principes du développement durable, et plus particulièrement son volet environnement et préservation du cadre de vie des citoyens deviendra dans les années à venir un des enjeux majeurs des politiques locales des communes. Concrètement, la mise en place d'un système de management environnemental au niveau d'une collectivité, peut permettre d'une part de fédérer l'ensemble des initiatives de cette dernière autour d'une organisation et d'une politique cohérente, et d'autre part de mettre en place un programme d'amélioration environnemental continu permettant d'anticiper les contraintes réglementaires et d'optimiser les coûts pour la commune.

Vous êtes-vous déjà demandé ?

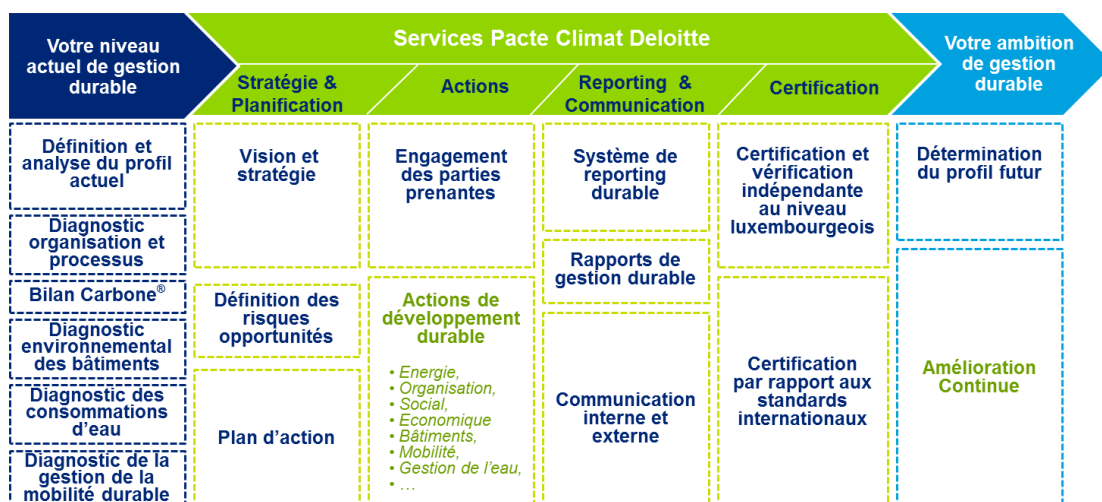
- Notre commune a-t-elle désigné un comité de pilotage ayant pour tâche de traiter des questions climatiques et environnementales de manière transversale ?
- Notre commune met-elle à disposition les ressources nécessaires en personnel pour les questions liées au développement durable. ?
- Notre commune fixe-t-elle des objectifs et cibles de performance en gestion durable pour son administration avec l'ensemble des agents ?
- Notre commune intègre-t-elle systématiquement dans ses marchés publics d'achats de biens matériels ou de services, des critères d'efficacité énergétiques, de réduction de l'impact climatique, de coût global ou de coût du cycle de vie s'ils existent ?
- Notre commune propose-t-elle des actions de sensibilisation sur l'efficacité énergétique et le changement climatique à l'ensemble de son personnel ?

Comment Deloitte peut vous aider ?

- Support au comité de pilotage. Facilitation des échanges avec les parties prenantes au Pacte Climat.
- Analyse des rôles et responsabilité du personnel de la commune. Définition des risques et opportunités en matière d'organisation.
- Mise en place d'indicateurs de suivi et d'évaluation de la performance environnementale. Conception d'un système de reporting interne (rôles et responsabilités, indicateurs, organisation du reporting et procédures).
- Revue et amélioration des procédures internes d'achats de biens et services. Mise en place d'outils de support à décision et sélection de prestataires. Support à l'engagement des fournisseurs dans une démarche concertée de gestion durable.
- Mise en place de programmes de sensibilisation du personnel de la commune aux enjeux d'une consommation d'énergie raisonnable et durable.

L'approche Deloitte

Afin de vous aider à relever le défi du Pacte Climat Deloitte propose une approche complète permettant non seulement de vous aider à maîtriser la communication environnementale mais aussi l'ensemble des autres dimensions du Pacte Climat. L'approche Deloitte est ainsi globale structurée, pragmatique et modulaire:



La différence Deloitte

En tant qu'acteur engagé dans le développement durable Deloitte s'est appuyé sur son expertise et ses nombreux services afin de proposer aux communes une offre dédiée aux défis du Pacte Climat.

Cette offre spécifique Deloitte Pacte Climat est unique sur le marché car :

- Elle est **la seule à proposer un service couvrant l'ensemble des 6 thématiques de la certification EEA.**
- Elle est **la seule à proposer un accompagnement du début à la fin du projet Pacte Climat.**
- Elle est **la seule à proposer un service par des conseillers indépendants de tout fournisseur énergétique ou environnemental** garantissant ainsi des choix qualitatifs et économiques pour les mises en place d'action.
- Elle est **la seule à avoir développé des «accélérateurs» / des outils d'analyse spécifiques** à la problématique Pacte Climat.
- Elle est la seule à pouvoir s'appuyer sur des collaborations internationales telles le CDP (Carbon Disclosure Programme) le World Green Building Council ou le programme United Nations Global Compact.

Elle s'appuie sur son expertise de certificateur de développement du label de responsabilité sociale INDR Luxembourgeois ainsi que sur ses contributions aux initiatives sur la gestion environnementale au Luxembourg.

Contacts



Nicolas Hennebert
Partner | Sustainable development
+352 451 454 911
nhennebert@deloitte.lu



Georges Kioes
Partner | Public Sector Industry leader
+ 352 451 452 328
gkioes@deloitte.lu



David Cau
Directeur | Sustainable development
+352 451 454 260
dacau@deloitte.lu

Deloitte is a multidisciplinary service organisation which is subject to certain regulatory and professional restrictions on the types of services we can provide to our clients, particularly where an audit relationship exists, as independence issues and other conflicts of interest may arise. Any services we commit to deliver to you will comply fully with applicable restrictions.

Due to the constant changes and amendments to Luxembourg legislation, Deloitte cannot assume any liability for the content of this leaflet. It shall only serve as general information and shall not replace the need to consult your Deloitte advisor.

About Deloitte Touche Tohmatsu Limited:

Deloitte refers to one or more of Deloitte Touche Tohmatsu Limited, a UK private company limited by guarantee, and its network of member firms, each of which is a legally separate and independent entity. Please see www.deloitte.com/lu/about for a detailed description of the legal structure of Deloitte Touche Tohmatsu Limited and its member firms.

Deloitte provides audit, tax, consulting and financial advisory services to public and private clients spanning multiple industries. With a globally connected network of member firms in more than 150 countries, Deloitte brings world-class capabilities and deep local expertise to help clients succeed wherever they operate. Deloitte has in the region of 200,000 professionals, all committed to becoming the standard of excellence.