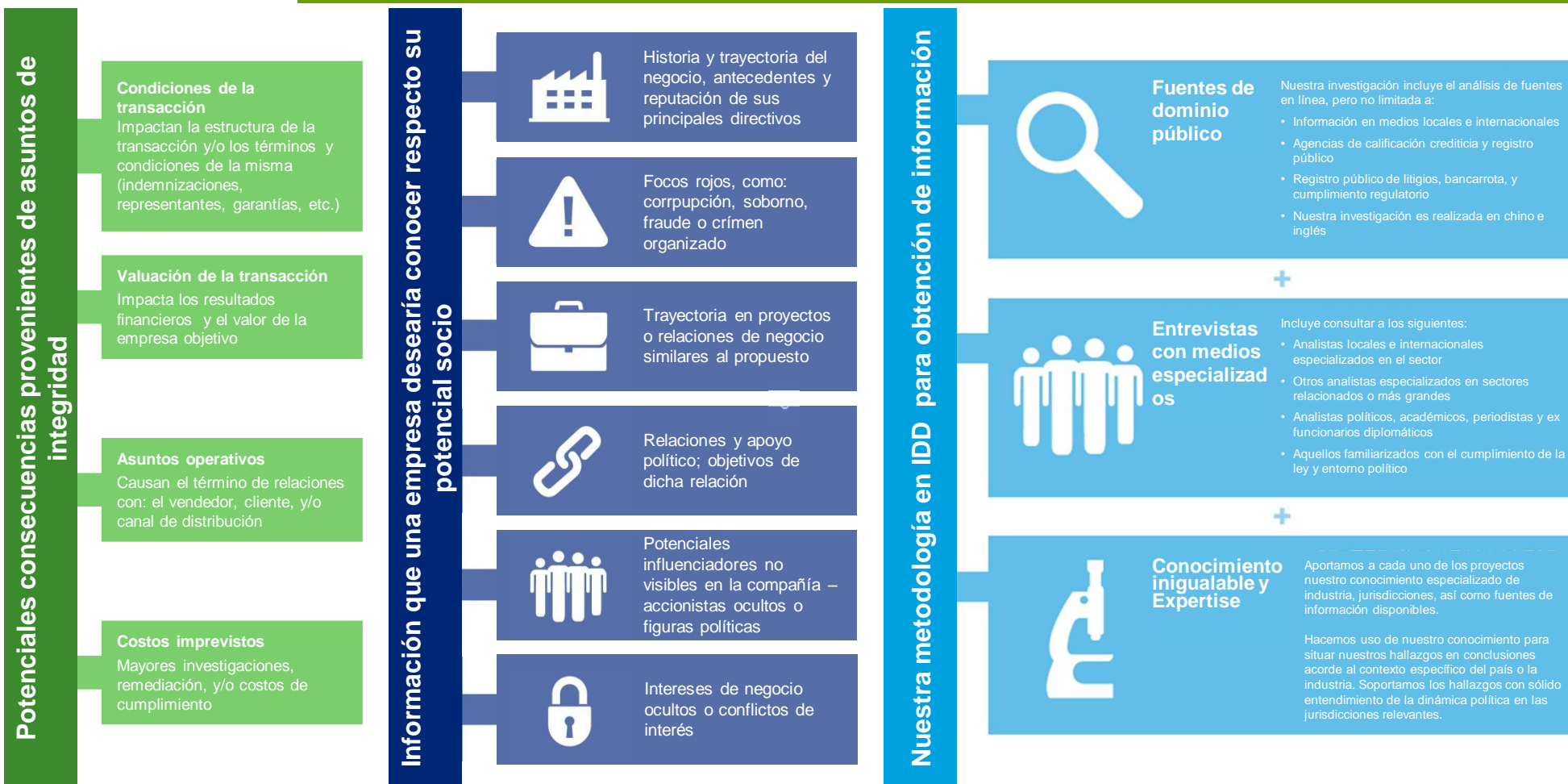


Due Diligence de Integridad en China.

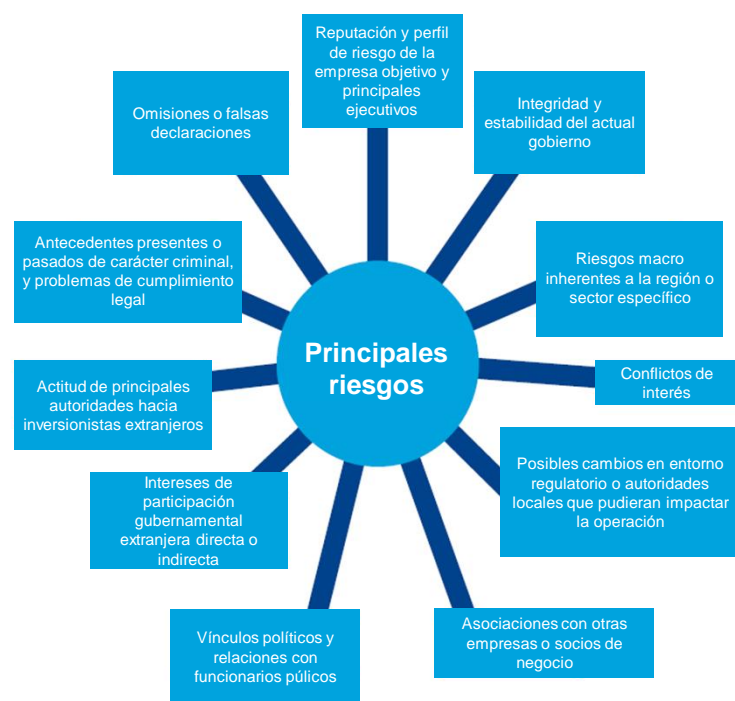
Dado la complejidad de operar un negocio en China obtener información de valor es crítico para una toma de decisiones informadas en una potencial inversión. Conforme una transacción avanza el conocer que buscar puede reducir riesgos posteriores al cierre de la transacción, fortalecer relaciones con reguladores, proteger el valor, así como posicionar a la empresa objetivo en la obtención del resultado y éxito esperados.

Las multinacionales entienden que uno de los factores de éxito es la calidad de la información sobre la administración de la empresa objetivo. Los riesgos son mayores en mercados emergentes. Por medio de nuestros servicios de Due Diligence de Integridad (IDD), somos capaces de proveer información de alto valor respecto de la reputación e historial de la administración de la empresa objetivo, así como de información crítica que permita a nuestros clientes identificar y controlar riesgos durante la ejecución de su due diligence.



La Metodología del Due Diligence de Integridad (IDD) de Deloitte.

Nuestro IDD es realizado con una de las metodologías más eficientes y estricta confidencialidad apegado al cumplimiento del marco legal de los países donde realizamos dicho trabajo. Mismo que es objeto de procesos de control de calidad con la finalidad de proveer información consistente, propiamente contextualizada y de alto valor agregado.



Información + Análisis + Eficiencia = Inteligencia

Caso de Estudio

Nuestro cliente

Una empresa occidental constructora estaba planeando establecer una asociación con una empresa local china.

Los retos

Antes de llevar la asociación a un escenario de mayor compromiso nuestro cliente nos solicitó ayuda para identificar y administrar aquellos asuntos que podrían tener un impacto adverso en la asociación y su futuro éxito.

Nuestra investigación se centró en la obtención de información sobre los antecedentes de la empresa, modelo de operación y actividades.

Nuestro enfoque

Realizamos una investigación exhaustiva en registros públicos respecto a las actividades en China tanto de la empresa como de sus principales ejecutivos, además de reunir información con nuestra red de contactos externos en el mercado.

Los resultados

Nuestro cliente nos había informado que el socio local había sido elegido dada su fuerte presencia regional en el mercado así como de tener "trato preferente" por el gobierno chino.

Nuestra investigación reveló que el socio no tenía ninguna relación política significativa y que no existía evidencia de contar con "trato preferencial".

También pudimos identificar que el socio había exagerado su tamaño y participación de mercado, y aunque tenía relaciones con algunos de los minoristas locales, tanto la empresa como sus ejecutivos eran prácticamente desconocidos en lo local y regional.

Nuestro trabajo permitió a nuestro cliente el poder entender a su potencial socio de una mejor forma antes de comprometer recursos más significativos al proyecto y por lo tanto protegerse de entrar en una relación de negocios desfavorable.

Contactos

Nick Robinson

Socio
Líder Investigación Foréense China & Asia Pacifico
Deloitte Servicios de Asesoría Financiera
Tel: +852 2238 7085
Email: nickrobinson@deloitte.com.hk

Tim Klatte

Socio
Líder IDD en China
Deloitte Servicios de Asesoría Financiera
Tel: +86 21 6141 2760
Email: tiklatte@deloitte.com.cn

Ensley Tan

Director Asociado
Deloitte Servicios de Asesoría Financiera
Tel: +852 2852 6595
Email: enstan@deloitte.com.cn

Servicios de Inteligencia Empresarial

La práctica de Servicios de Inteligencia Empresarial de Deloitte se encuentra integrada por profesionales altamente capacitados con amplia experiencia comercial y en el sector público realizando due diligence, brindando apoyo a litigios, fraude y otras investigaciones.

Con base a nuestra experiencia podemos ayudar a nuestros clientes a obtener y analizar información pública de valor, tanto de individuos como entidades e industrias virtualmente en cualquier parte del mundo, incluyendo aquellas jurisdicciones donde la información pública puede ser limitada.