

Deloitte.

Construyendo mejores futuros

ESTRUCTURA ORGANIZACIONAL
DE DELOITTE



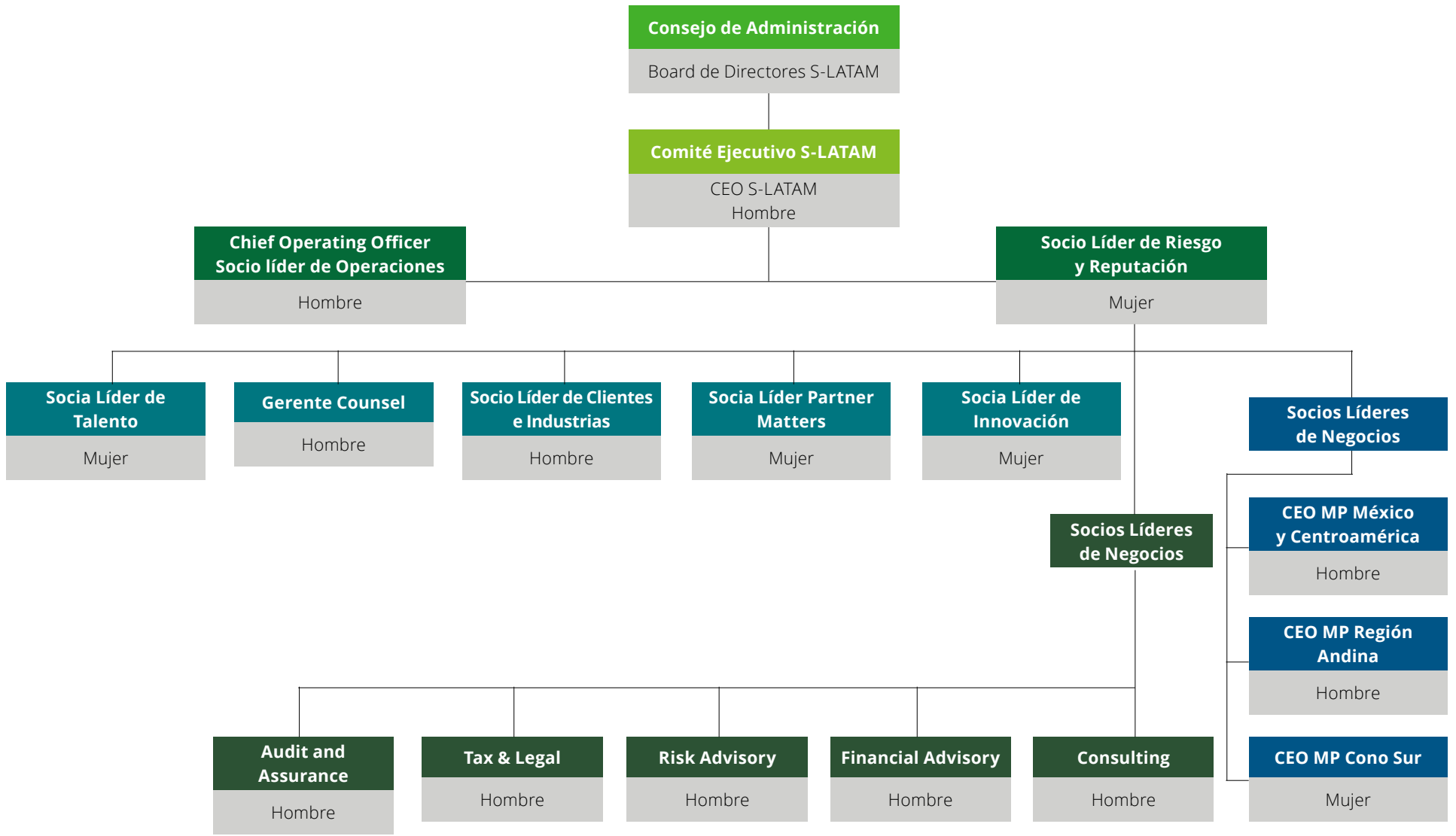
Estructura organizacional de Deloitte

El *Board* de Deloitte S-Latam, S.C., está conformado por diez (10) consejeros, que tienen cargos significativos en su marketplace o país correspondiente y, seis (6) observadores del *Board* sin facultades de voto, de los cuales tres (3) son miembros permanentes. Asimismo, el General Counsel de Deloitte S-Latam, S.C. actúa como secretario no miembro del *Board*. Los observadores pertenecen a DTTL, Brasil, Canadá y puede haber hasta tres (3) observadores adicionales que cumplan con Estándares de Independencia. El *Board* tiene competencia con relación a temas económicos, ambientales, sociales y de cumplimiento al ser el órgano máximo de gobierno y sus miembros no representan a ningún grupo de interés.

Para atender los asuntos de su competencia, el *Board* puede designar uno o más comités, y cada uno de estos comités estará compuesto por uno o más de los consejeros.

De igual forma, tenemos un Comité Ejecutivo compuesto por el CEO de S-LATAM, los CEOs de cada *Marketplace*, líderes de negocios y líderes de áreas estratégicas. Este comité se encarga de asuntos económicos, ambientales, sociales y de cumplimiento.





GOBERNANZA

Las funciones del *Board* incluyen la aprobación o rechazo de iniciativas, estrategias, planes y políticas, como las relacionadas con Responsabilidad Corporativa, Antidiscriminación, Antiacoso, y Ética, entre otras. Los comités del *Board* se encargan de decisiones relacionadas con temas económicos, ambientales, sociales y de cumplimiento.

Del mismo modo, el Comité Directivo trata cuestiones sociales al evaluar aquellos relacionados con el talento, como el desarrollo de políticas de personal para el desarrollo de carrera de los(as) profesionales, lo cual le permite la toma de decisiones de temas sociales dentro de la Firma..

Finalmente, el *CEO* de S-LATAM, que forma parte tanto del *Board* como del Comité Directivo, tiene facultades para adoptar estrategias y estándares globales, implementar programas, establecer y liderar la cultura en S-LATAM, y asegurar el cumplimiento de las obligaciones, políticas, requisitos, estándares, estrategias y expectativas globales.

A partir del 1 de junio de 2023, una mujer asumió el liderazgo del Consejo de Deloitte Spanish Latin America

Estamos comprometidos con la estrategia *ALL IN*, que busca la equidad de género en los niveles más altos de toma de decisiones de la organización. A partir del 1 de junio de 2023, las mujeres representan el 40% de los miembros del *Board* y el 31% en el Comité Ejecutivo. Todos los miembros de estos órganos tienen cargos de liderazgo a nivel Spanish Latin America. Además de buscar asegurar la equidad de género, en el proceso de selección de los miembros tanto de la Junta de Administración de S-LATAM como del Comité Ejecutivo, también se tiene en consideración factores de diversidad y experiencia de vida, y antecedentes profesionales, así como habilidades y capacidades.

Nuestros órganos también buscan garantizar la representación de las 16 geografías que componen nuestra organización, subdivididas en tres *Marketplaces*: México-Centroamérica, Región Andina y Cono Sur, cada uno con su Comité Ejecutivo, que apoya la ejecución de la estrategia regional, de manera local.

Esta estructura nos brinda fortalezas importantes, como tener un mejor entendimiento de los mercados locales, junto con la diversidad cultural que fortalece la oferta de valor hacia nuestros clientes. Asimismo, nos brinda un sentido de responsabilidad local y de pertenencia regional. A pesar de operar mediante entidades legalmente separadas e independientes en 16 países, nos integramos como una sola Firma Miembro bajo la denominación de Deloitte S-Latam, S.C.. Cada una de las entidades relacionadas de Deloitte S-Latam, S.C, que operan en los 16 países, lo hacen de acuerdo con el marco legal y regulatorio de cada jurisdicción en forma separada e independiente y no son entidades filiales o subsidiarias de Deloitte S-Latam, S.C.

Contactos

Lucía Muñoz

Socia Líder WorldImpact

Deloitte Spanish Latin America

luciamunoz@deloitte.com

Carmina Castañeda

Directora de Comunicación y Mercadotecnia

Deloitte Spanish Latin America

carmcastaneda@deloittemx.com



Deloitte.

Deloitte se refiere a Deloitte Touche Tohmatsu Limited, sociedad privada de responsabilidad limitada en el Reino Unido, a su red de firmas miembro y sus entidades relacionadas, cada una de ellas como una entidad legal única e independiente. Consulte www.deloitte.com para obtener más información sobre nuestra red global de firmas miembro.

Deloitte presta servicios profesionales de auditoría y assurance, consultoría, asesoría financiera, asesoría en riesgos, impuestos y servicios legales, relacionados con nuestros clientes públicos y privados de diversas industrias. Con una red global de firmas miembro en más de 150 países, Deloitte brinda capacidades de clase mundial y servicio de alta calidad a sus clientes, aportando la experiencia necesaria para hacer frente a los retos más complejos de los negocios. Los más de 415,000 profesionales de Deloitte están comprometidos a lograr impactos significativos.

Tal y como se usa en este documento, "Deloitte S-LATAM, S.C." es la firma miembro de Deloitte y comprende tres Marketplaces: México-Centroamérica, Cono Sur y Región Andina. Involucra varias entidades relacionadas, las cuales tienen el derecho legal exclusivo de involucrarse en, y limitan sus negocios a, la prestación de servicios de auditoría, consultoría, consultoría fiscal, asesoría legal, en riesgos y financiera respectivamente, así como otros servicios profesionales bajo el nombre de "Deloitte".

Esta publicación es para distribución interna y uso solo entre el personal de Deloitte Touche Tohmatsu Limited, sus firmas miembro y sus entidades relacionadas (colectivamente, la "red Deloitte"). Nadie de la red de Deloitte será responsable de ninguna pérdida sufrida por persona alguna que confíe en esta publicación.