

# Deloitte.

In association with **Simetrik**



Solución SaaS  
Para la automatización  
del control financiero  
y operativo



El equilibrio perfecto entre flexibilidad y robustez de **Simetrik**, sumados a los conocimientos y a la experiencia de los **profesionales de Transformación y Tecnología de Deloitte Spanish Latin America**, nos permiten ofrecer una propuesta de valor integral y única para la automatización del control financiero y operativo.

# Nuestra propuesta de valor es integral y única para cada cliente

Enfoque centrado tanto en la implementación de la herramienta como en sus funciones.

## Deloitte, les ofrece:



La gestión de los proyectos *end to end*.



El apoyo para la adopción de la herramienta Simetrik



El relevamiento del proceso As IS y el diseño de la solución *to be* para configurar en la herramienta Simetrik



La configuración de la herramienta Simetrik y/o el control de calidad de la configuración, si la misma la realiza el usuario.



El acompañamiento post-implementación (soporte funcional)



La Asistencia para la capacitación de los equipos de trabajo en la herramienta Simetrik

## Simetrik, les ofrece:



Suscripción al producto de Simetrik.



Soporte técnico.



Integraciones.

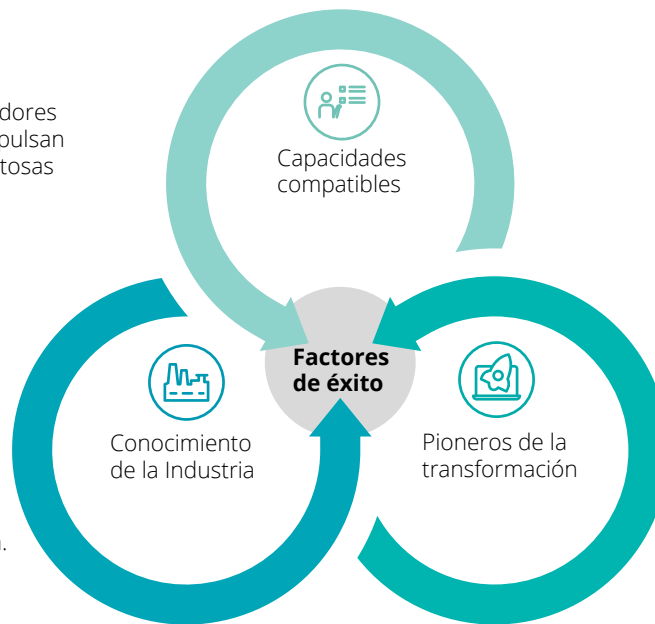


*Customer Success*

# Nuestra propuesta de valor es integral y única para cada cliente

- Metodologías, aceleradores comprobados que impulsan implementaciones exitosas *end to end*.







- Conocemos las operaciones y los desafíos de la industria.
- Tenemos amplia capacidad de entrega, gracias a nuestra experiencia laboral en la industria.



- Posicionamiento de vanguardia.
- Experiencia global.
- Herramientas innovadoras.

# Esquema de trabajo

Presentamos nuestro proceso de implementación Deloitte-Simetrik.

	<b>Entendimiento</b>	Entiende la necesidad del cliente, realiza un entendimiento del proceso actual del cliente, alinea expectativas y define una hoja de ruta de configuración.
	<b>Mejores prácticas</b>	Proporciona prácticas de conciliación y de control relevantes para su industria.
	<b>Diseño de solución</b>	Define y/o asiste al usuario en el diseño de la Solución, combinando el entendimiento del proceso y las buenas prácticas.
	<b>Reingeniería de controles</b>	Realiza un análisis E2E del proceso de control y ofrece recomendaciones para optimizar los resultados en Simetrik.
	<b>Implementación de la herramienta</b>	Realiza la configuración del caso de uso en Simetrik y/o acompaña al usuario en la configuración. Automatiza la ingesta de datos.
	<b>Transferencia de conocimiento</b>	Acompaña al usuario en el entrenamiento de Simetrik

Eficiencia y productividad,  
mediante la **automatización**  
**de conciliaciones**  
**financieras y operativas**

# Automatización *no-code* para una excelencia operativa

**Simetrik es una plataforma SaaS basada en tecnología sin código**, la cual ofrece eficiencia y productividad, empoderando a los equipos financieros y operativos, tanto de empresas tecnológicas como tradicionales, permitiéndoles personalizar y mantener automatizaciones, de extremo a extremo, para diversos casos de uso y ubicaciones geográficas.

La robusta infraestructura de Big Data de Simetrik (Simetrik Buildings Blocks) contribuye al control sobre los riesgos operativos, de cumplimiento y de reputación, al gestionar grandes volúmenes de datos, de manera eficiente. Todo esto se suma a la experiencia del equipo de Deloitte, lo que permite a nuestros clientes implementar las soluciones de Simetrik a gran escala.



## Flexible como una hoja de cálculo

- Tablas dinámicas.
- Filtros.
- Columnas.
- Fórmulas.



## Tecnología de Big Data

- Integración.
- Centralización.
- Automatización.
- En tiempo real.
- Gobernanza.
- Escalabilidad.

**Simetrik actualmente  
procesa mas de 1.000.000  
de transacciones diarias.**

# Beneficios

Con la solución de conciliación de Simetrik las empresas y sus equipos logran:



## Acelerar el cierre financiero

Esta es una actividad crítica y recurrente para las empresas, ya que consolida, concilia e informa sobre los datos financieros. Ello busca mostrar con precisión la salud financiera de una compañía en periodos específicos, como el fin de mes o de año.



## Controlar operaciones financieras dinámicas y complejas

Permite gestionar riesgos y procesar grandes conjuntos de datos financieros desde múltiples fuentes. Con ello, se libera a los equipos de Finanzas y de TI, para que se enfoquen en las métricas de negocio clave, mediante un proceso de control financiero que se puede adaptar al crecimiento y a las nuevas necesidades de los negocios.



## Habilitar insights y decisiones basadas en datos

Empodera a las compañías, con datos e información oportunos, que facilitan la toma de mejores decisiones.



## Apoyar el cumplimiento regulatorio

Esto ayuda a mitigar los riesgos financieros y reputacionales, optimiza las operaciones y fortalece la confianza, al mejorar la precisión, la trazabilidad y la gobernanza en los procesos de finanzas y cumplimiento.



# Libertad para configurar múltiples casos de uso

Los Simetrik Buildings Blocks, impulsados por IA permiten a Simetrik automatizar controles de conciliación y cierre contable, aumentando la eficiencia financiera y reduciendo el esfuerzo operacional. Los casos de Uso más comunes se clasifican en:



## **Money-in**

Hace referencia a todos los flujos de recursos que ingresan a cualquier empresa y que son necesarios para su operación.

Ejemplos:

- Depósitos/transferencias Bancarias
- Cobranzas por billeteras digitales
- Redes de efectivo/códigos QR



## **Money-out**

Estos son todos los flujos de recursos salientes que una empresa realiza para mantener su operación. Ejemplos:

- Pagos a proveedores
- Dispersiones
- Transferencias bancarias a otros países



## **Contabilidad**

Se refiere a la clasificación, identificación y conciliación de transacciones con las cuales se generan las entradas contables. Estas tienen fines de control interno y generación de informes, así como un control externo para cada regulador. Ejemplos:

- Nomina/registro de proveedores/contabilización de impuestos/contabilización de ingresos por ventas/conciliación de sistemas operativos con contabilidad



**Optimicen sus procesos,**  
redefinan sus métricas de  
gestión y capaciten a su equipo  
financiero, para ser el motor  
detrás del éxito de su empresa.



**Simetrik** es una herramienta flexible, robusta y escalable que simplifica los procesos contables y financieros, reduciendo significativamente el tiempo de conciliación.

Su interfaz amigable facilita la conexión y conciliación de transacciones de diversas fuentes, en una sola herramienta.



Loading ....



# La solución de Simetrik está compuesta por:



## Conciliador universal

**El conciliador universal es el módulo encargado de gestionar y controlar las bases de datos y sus relaciones.**

Dentro de él, el usuario cuenta con funcionalidades para configurar sus recursos o bases de datos, para realizar operaciones, y, para crear recursos a partir de otros.

Ayuda mediante IA a configurar sus conciliaciones, automatizar sus controles financieros y operativos, generar alarmas y tableros base de resultados de conciliación.



## Data Análisis

Data Análisis ayuda a visualizar el resultado de las conciliaciones y los reportes *ad hoc*, con base en la información procesada por Simetrik. Esto, mediante tableros, tablas pivot y reportes configurados a la medida.



## Traductor contable

El traductor contable es responsable de integrar el conciliador universal con su sistema *ERP*, transfiriendo información de uno a otro, con su correspondiente impacto contable.



## Componentes de IA

### Experimentación: Consulta y análisis de datos

- Consultar. Acceso a Simetrik Academy, con lenguaje natural.
- Analizar. Realizar preguntas a conjuntos de datos en lenguaje natural.

### Building Blocks: Bloques Inteligentes

Potenciamos nuestros Simetrik Buildings Blocks con IA para facilitar la configuración y la optimización de:

- Transformación de datos
- Unión de fuentes.
- Formatos de fechas.
- Reglas de reconocimiento.

### Herramientas tecnológicas:

**Agentes IA.** Preparación para una interacción impulsada por IA entre la oficina del *CFO* y las tecnologías que usa.

# Deloitte + Simetrik

Versátil, seguro y de cumplimiento  
para múltiples casos de uso e industrias



Conozcan más en: **[simetrik.com](https://simetrik.com)**



**Natalia Magnano**

Socia de Transformación Financiera

[nmagnano@deloitte.com](mailto:nmagnano@deloitte.com)

Tel.: +54 (11) 4390 2600 ext=7277

# Deloitte.

Deloitte se refiere a Deloitte Touche Tohmatsu Limited, sociedad privada de responsabilidad limitada en el Reino Unido, a su red de firmas miembro y sus entidades relacionadas, cada una de ellas como una entidad legal única e independiente. Consulte [www.deloitte.com](http://www.deloitte.com) para obtener más información sobre nuestra red global de firmas miembro.

Deloitte presta servicios profesionales de auditoría y assurance, consultoría, asesoría financiera, asesoría en riesgos, impuestos y servicios legales, relacionados con nuestros clientes públicos y privados de diversas industrias. Con una red global de firmas miembro en más de 150 países, Deloitte brinda capacidades de clase mundial y servicio de alta calidad a sus clientes, aportando la experiencia necesaria para hacer frente a los retos más complejos de los negocios. Los más de 457,000 profesionales de Deloitte están comprometidos a lograr impactos significativos.

Tal y como se usa en este documento, "Deloitte S-LATAM, S.C." es la firma miembro de Deloitte y comprende tres Marketplaces: México-Centroamérica, Cono Sur y Región Andina. Involucra varias entidades relacionadas, las cuales tienen el derecho legal exclusivo de involucrarse en, y limitan sus negocios a, la prestación de servicios de auditoría, consultoría fiscal, asesoría legal, en riesgos y financiera respectivamente, así como otros servicios profesionales bajo el nombre de "Deloitte".

Esta publicación contiene solamente información general y Deloitte no está, por medio de este documento, prestando asesoramiento o servicios contables, comerciales, financieros, de inversión, legales, fiscales u otros.

Esta publicación no sustituye dichos consejos o servicios profesionales, ni debe usarse como base para cualquier decisión o acción que pueda afectar su negocio. Antes de tomar cualquier decisión o tomar cualquier medida que pueda afectar su negocio, debe consultar a un asesor profesional calificado. No se proporciona ninguna representación, garantía o promesa (ni explícito ni implícito) sobre la veracidad ni la integridad de la información en esta comunicación y Deloitte no será responsable de ninguna pérdida sufrida por cualquier persona que confíe en esta presentación.