



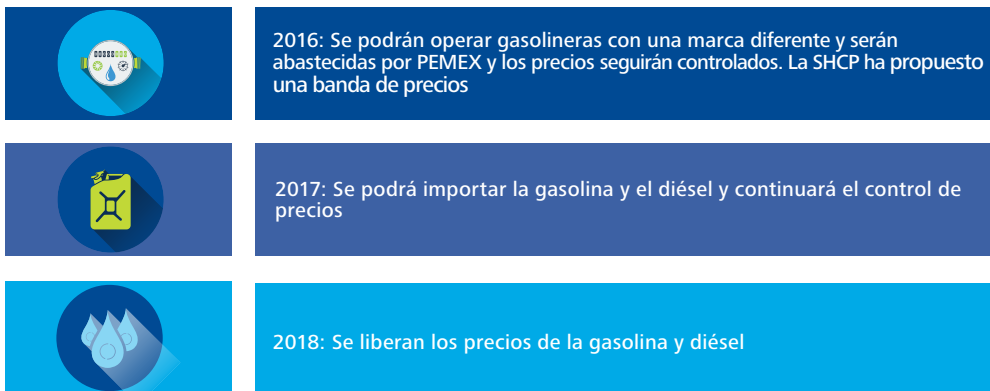
# El Rol de la Energía y el Nuevo Ecosistema de los Combustibles en México derivados de la Reforma Energética.



# El Rol de la Energía y el Nuevo Ecosistema de los Combustibles en México derivados de la Reforma Energética.

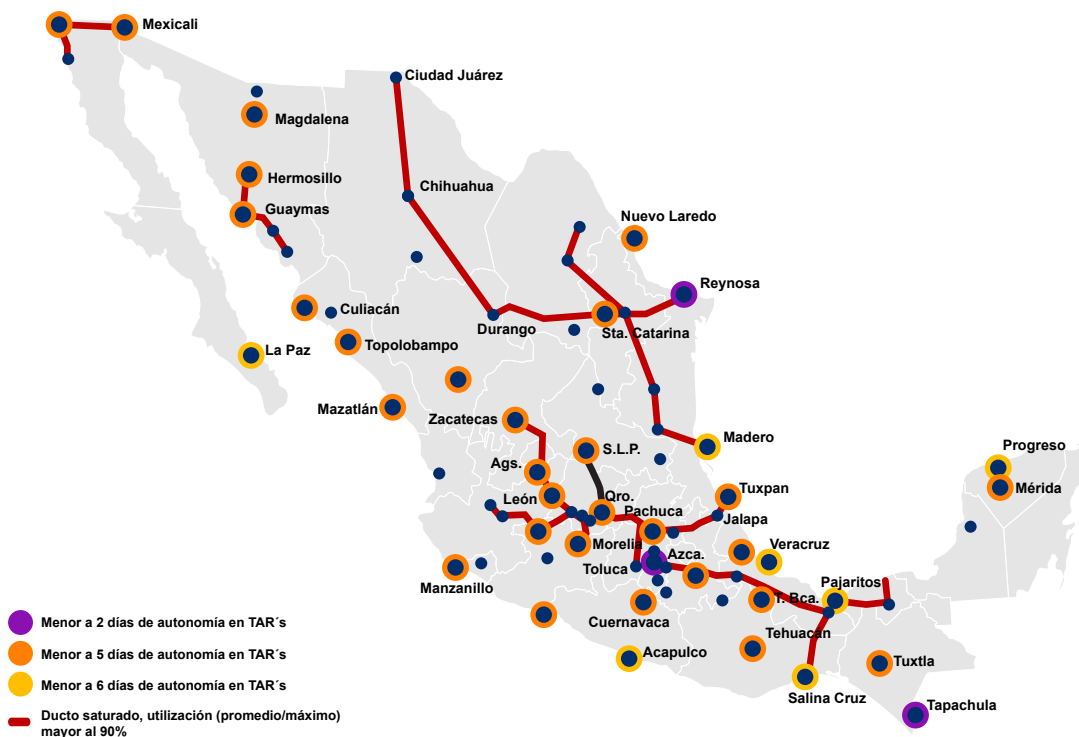
La tecnología de los combustibles derivados del petróleo ha ido evolucionando para satisfacer requerimientos cada vez más rigurosos en los motores de combustión interna. Los combustibles han tenido que ser transformados para reducir su impacto ambiental y en particular el combustible denominado DUBA (ULTRA BAJO DE AZUFRE) que ha venido a generar una importante necesidad para transformar la cadena de suministro.

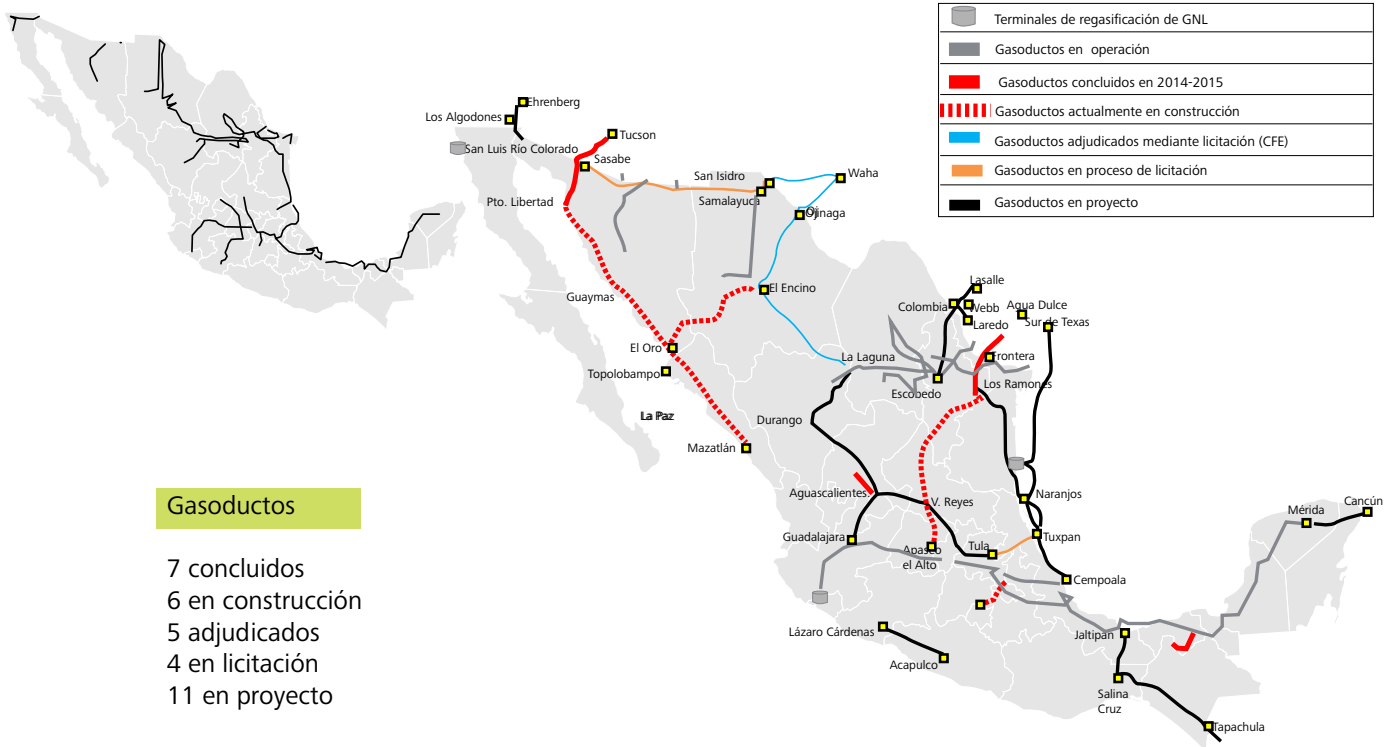
Derivado de la Reforma Energética gestada recientemente, se plantean los siguientes plazos de apertura:



En la figura 1 se puede observar la tendencia de la demanda y los volúmenes que se producen e importan de combustibles.

Figura 1. Infraestructura de ductos y terminales de almacenamiento





Derivado de lo anterior y con la transformación tecnológica, los fabricantes de camiones principalmente Volvo, Mercedes Benz, entre otros, para el transporte de pasajeros y de carga generan la necesidad de utilizar el combustible denominado DUBA con beneficios operativos, económicos y ecológicos, consecuentemente, los empresarios han iniciado la adquisición y renovación mayor de sus flotas.

### Implicaciones de esta temática para el ecosistema

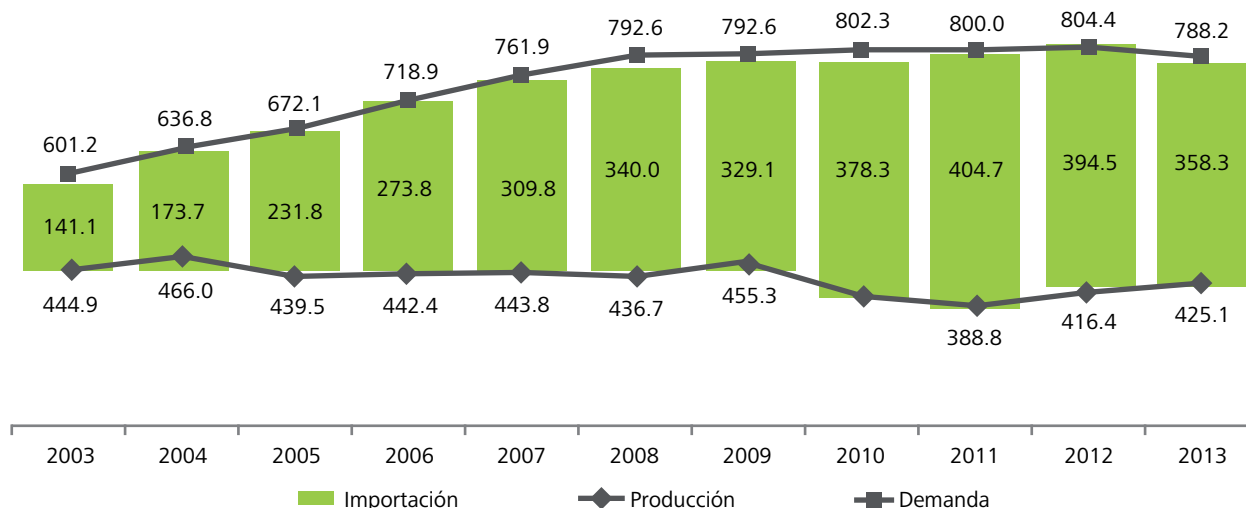
- El Riesgo de no contar con la cantidad y calidad de DUBA en el mercado, cuya demanda es creciente.
- El no contar con el suministro mayormente o de baja calidad podrá deteriorar el normal funcionamiento de los vehículos, incrementar el costo de mantenimiento y amenazar la sustentabilidad.

## Problemática: retos y oportunidades que plantea

Sin lugar a dudas los empresarios no esperarán a que se liberen los precios hasta 2017 y tendrán que buscar soluciones estratégicas desde hoy, para lograr que su cadena de suministro responda a sus necesidades presentes y futuras.

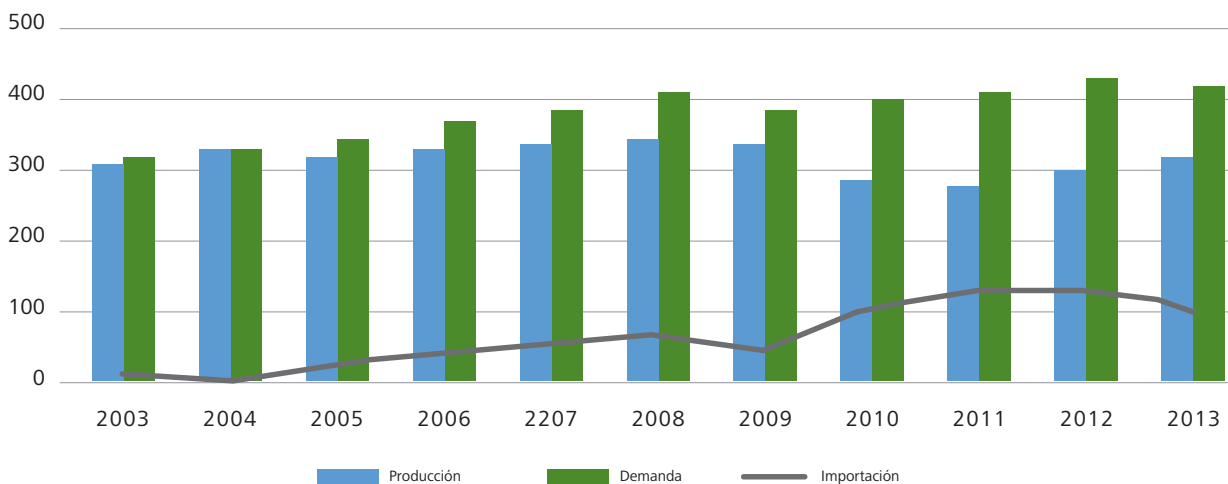
En la figura 2 se muestra en el mapa la infraestructura de ductos con la que se cuenta y hoy estos ductos son activos de PEMEX.

Figura 2. Producción, demanda e importación de gasolinas, 2003-2013  
(miles de barriles diarios)



Nota: La importación incluye el componente metil-terbutil-éter (MTBE).  
Fuente: Elaborado por el IMP, con base en información de PEMEX Refinación

Balance nacional de diésel 2003-2013  
(miles de barriles diarios)



	2003	2004	2005	2006	2007	2008	2009	2010	2011	2012	2013
Producción	307.8	324.6	318.2	328.1	334.1	343.5	337	289.5	273.8	299.7	313.4
Demanda	317.2	328.3	343	369.4	386.8	411.6	384.7	397.5	409.5	432.4	420.5
Importación	9.4	3.7	24.8	41.3	52.7	68.1	47.7	108	135.7	132.7	107.1

Derivado de esta lectura se desprende que México requiere que se mejore su infraestructura como la de puertos y expandan sus terminales y se construyan sitios de almacenamiento en otros puertos y en regiones estratégicas del país.

Sin duda México requiere de inmediato la expansión ductos en diferentes zonas del país, así como la construcción de centros de almacenamiento

## Implicaciones de la importación



- Los precios del petróleo hoy en día y en el mediano plazo se vislumbra que se mantendrán bajos y consecuentemente, esto indica que hay una oportunidad de ofrecer menores precios a los consumidores mexicanos.



- Otro factor es el tipo de cambio del peso mexicano frente al dólar.



- La SHCP ha propuesto una banda de precios lo cual implicará un IEPS del 25% al 30% a partir de 2016 para evitar un IEPS negativo (subsidio).



- Los precios de referencia serían principalmente los de EU (GULF COSAT, WEST COAST).



- Actualmente los carro-tanques de PEMEX distribuyen la mayoría de los combustibles, aquí hay otra oportunidad significativa para los empresarios del mercado medio para incursionar en la distribución.

## Cómo se vislumbra que se financiará la infraestructura y la cadena de suministros

Existen varios fondos interesados en invertir en la infraestructura y en proyectos muy puntuales, las instituciones financieras también han detectado esta necesidad y han asignado recursos y serán actores importantes del ecosistema.

Los CKD's presentan una gran oportunidad única para la reestructuración, remodelación de gasolineras y para la ubicación de paradores estratégicos en las diferentes carreteras, como sucede hoy en los E.U.

Las Fibra E representan una nueva modalidad de financiamiento para la infraestructura incluyendo ductos, plantas de energía, líneas de transmisión de Pemex, CFE y privados entre otros.

Algunos de los retos que enfrentará el ecosistema son los siguientes:

1	Aumento de la eficiencia en la distribución y en el despacho
2	Aseguramiento del suministro (se deberá garantizar en tiempo y forma y lugar donde se requiere)
3	Diversificación. No se deberá crear duopolios y deberá haber proveedores de diferentes procedencias y tamaños
4	Mejora del comportamiento ambiental de los combustibles

Como consecuencia de lo anterior, existen atributos de calidad en el servicio que se deberá generar para los miembros del ecosistema como sigue:

<ul style="list-style-type: none"><li>• Capacidad suficiente para satisfacer la demanda las 24 horas</li><li>• Contar con versatilidad para las diferentes gamas de combustibles y mezclas actuales y futuras</li><li>• Flexibilidad para realizar intercambios en la red de almacenamiento y distribución</li><li>• Flexibilidad y rápida capacidad de respuesta ante las incidencias o cambios de órdenes</li><li>• Acceso a la información en línea</li><li>• Transparencia para garantizar la concurrencia en igualdad competitiva</li><li>• Control de calidad y cantidad de producto con rigor minucioso</li></ul>
--

El nuevo ecosistema deberá estar diseñado contemplando las necesidades y las expectativas de todos los agentes implicados:

- Productores de combustible
- Operadores del mercado
- Distribuidores
- Fabricantes de automóviles, camiones y diversos tipos de vehículos
- Usuario final - Administración (Reguladores)

Existen otras consideraciones que deberán ser consideradas y afinadas cuando se diseñen las reglas particulares del nuevo mercado como son:

- Estándares de calidad
- Apoyo económico a ciertas con un bajo desempeño económico
- Obligatoriedad de usos de ciertos combustibles por regulación ambiental
- Perspectiva de los clientes (Estimado lector piense por un momento en su experiencia en la recarga de combustible y en la experiencia que desearía en una ciudad o en un parador)
- Perspectiva de los proveedores
- El éxito de los esfuerzos de quienes decidan incursionar en este nuevo sector estará condicionado a la obtención de reglas claras y la eliminación de barreras de competencia
- Incentivar el uso de productos sustitutos
- Formalización del empleo y de los beneficios sociales al personal que labora en las gasolineras

# Contacto

## **Arturo García Bello**

Socio líder de la industria de Energía y Recursos Naturales

+52 (55) 5080 6274

argarciabello@deloittemx.com

Deloitte se refiere a Deloitte Touche Tohmatsu Limited, sociedad privada de responsabilidad limitada en el Reino Unido, y a su red de firmas miembro, cada una de ellas como una entidad legal única e independiente. Conozca en [www.deloitte.com/mx/conozcanos](http://www.deloitte.com/mx/conozcanos) la descripción detallada de la estructura legal de Deloitte Touche Tohmatsu Limited y sus firmas miembro.

Deloitte presta servicios profesionales de auditoría, impuestos, consultoría y asesoría financiera, a clientes públicos y privados de diversas industrias. Con una red global de firmas miembro en más de 150 países, Deloitte brinda capacidades de clase mundial y servicio de alta calidad a sus clientes, aportando la experiencia necesaria para hacer frente a los retos más complejos de los negocios. Cuenta con más de 210,000 profesionales, todos comprometidos a ser el modelo de excelencia.

Tal y como se usa en este documento, "Deloitte" significa Galaz, Yamazaki, Ruiz Urquiza, S.C., la cual tiene el derecho legal exclusivo de involucrarse en, y limita sus negocios a, la prestación de servicios de auditoría, consultoría fiscal, asesoría financiera y otros servicios profesionales en México, bajo el nombre de "Deloitte".

Esta publicación sólo contiene información general y ni Deloitte Touche Tohmatsu Limited, ni sus firmas miembro, ni ninguna de sus respectivas afiliadas (en conjunto la "Red Deloitte"), presta asesoría o servicios por medio de esta publicación. Antes de tomar cualquier decisión o medida que pueda afectar sus finanzas o negocio, debe consultar a un asesor profesional calificado. Ninguna entidad de la Red Deloitte, será responsable de pérdidas que pudiera sufrir cualquier persona o entidad que consulte esta publicación.