

**Deloitte.**



**Global Investment  
Performance Standards GIPS®**

Un lenguaje común para el análisis,  
reporte y medición de inversiones

# Global Investment Performance Standards GIPS®

## Un lenguaje común para el análisis, reporte y medición de inversiones

### Un mercado cada vez más transparente

Debido a la rápida evolución de los mercados globales, los inversionistas se encuentran buscando, de manera activa, información confiable, creíble y comparable. Es por esta razón que, en los próximos años, factores como la transparencia y la presentación del rendimiento de las inversiones jugarán un rol primordial para el análisis de las mismas.

Deloitte cuenta con equipo preparado para resolver las necesidades asociadas a estos propósitos. Con una perspectiva global y recursos locales, proveemos servicios a diversos clientes a nivel mundial.

### La respuesta de la industria

Los estándares GIPS® han sido diseñados por el CFA Institute con el fin de promover principios fundamentales de **presentación** y **revelación** de datos de desempeño. La misión de dichos estándares es crear una base de cálculo y medición de rendimiento que permita a los inversionistas comparar el desempeño de distintas inversiones.

Los GIPS® representan **credibilidad, integridad, uniformidad** y, a la vez, actúan como un pasaporte global, lo que permite a las entidades formar parte de una plataforma de administración de inversión, que continúa evolucionando para cumplir con las necesidades y tendencias del mercado. Hoy, el número de compañías que adopta los estándares GIPS® a nivel mundial sigue en aumento, lo que incentiva a los diversos administradores de inversiones a unirse a dicha adopción.

### Nuestros servicios

El equipo de profesionales de Deloitte provee un amplio espectro de servicios relacionados con el cumplimiento de estándares GIPS® y otras áreas asociadas a la medición del desempeño de inversiones.

#### Diagnóstico de cumplimiento con estándares GIPS®

Proveemos servicios de asesoría para ayudar a las firmas a evaluar su cumplimiento con los estándares GIPS® mediante i) la evaluación del estado actual, ii) identificación de la existencia de brechas (Gap Analysis) y iii) elaboración de recomendaciones que contribuyan a la eficaz adopción de los estándares.

#### Implementación de los estándares GIPS®

Asesoramos a la compañía en la etapa de implementación de los estándares GIPS® hasta su declaración en cumplimiento. Dentro de nuestros servicios de implementación ayudamos a la firma con: i) Implementación de las recomendaciones derivadas del diagnóstico de cumplimiento, ii) Apoyo en la generación de presentaciones en cumplimiento y material de publicidad y iii) Soporte en la implementación de fórmulas y metodologías de cálculo de acuerdo con los estándares GIPS®

#### Verificación de cumplimiento y examen de desempeño

Realizamos un análisis de la metodología y procesos utilizados por la administración para la presentación de resultados de rendimiento y su afirmación de cumplimiento con los requerimientos de los estándares GIPS® a nivel de firma. De igual forma, y en caso de

ser requerido, analizamos la metodología y procesos utilizados por la administración con respecto a la presentación de resultados de rendimiento para portafolios específicos.

#### Recursos globales, dirigidos localmente

Nuestros profesionales trabajan en conjunto con la red global de firmas miembro de Deloitte, ayudando a nuestros clientes a permanecer al día con las tendencias locales e internacionales.

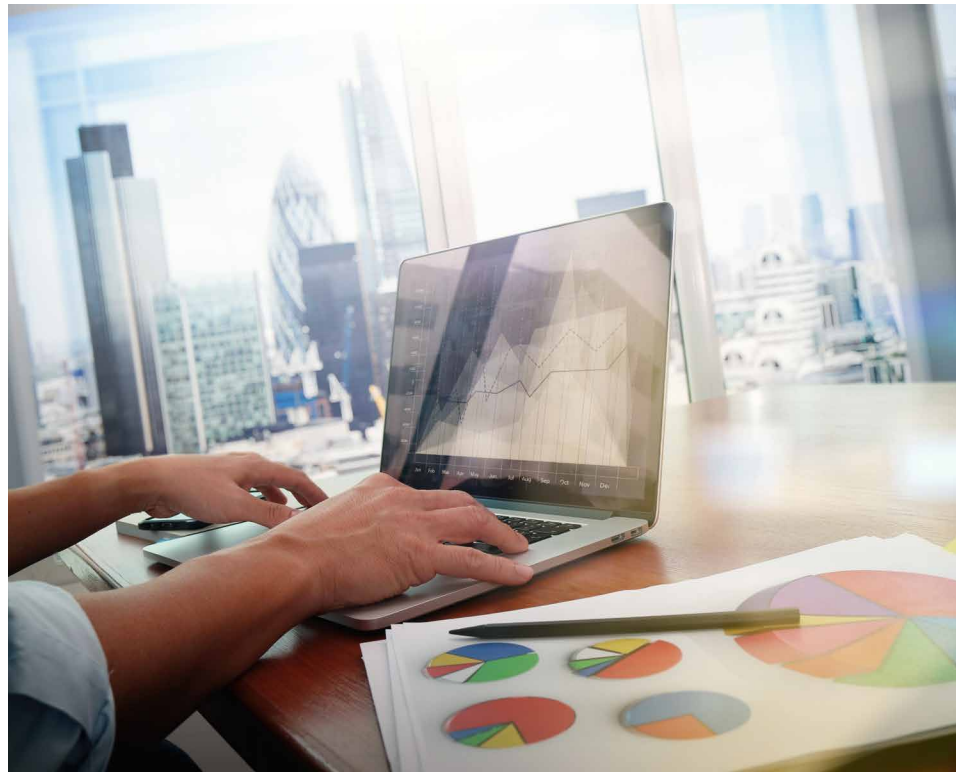
Nuestro equipo en México se integra por profesionales con la designación **CFA (Chartered Financial Analyst)**, los cuales son miembros de la **CFA Society of Mexico**.

#### Excelencia de industria

Como líderes globales en servicios profesionales para la industria de **Asset Management**, Deloitte trabaja de la mano con sus clientes para adecuarse a sus demandas y hacer frente a los principales desafíos que nacen de los cambios regulatorios, la competencia, la globalización y los avances en tecnología.

En este sector, contamos con un equipo formado por más de 2,500 socios, gerentes y analistas, que proveen servicios de Asesoría Financiera, Impuestos, Riesgo Empresarial, Regulatorios y de Consultoría a un importante grupo de compañías dedicadas al **Asset Management**.

Trabajamos con asesores de inversión y administradoras de todos los sectores de la industria, incluyendo asset managers, casas de bolsa, bancos, compañías de seguros, fondos mutuos, productos alternativos, entre otros.



# Contactos

**Jorge Schaar**

Socio

+52 (55) 5080 6392

jschaar@deloittemx.com

**Alejandro Ibarra, CFA**

Director

+52 (55) 5080 7181

aibarracondey@deloittemx.com

## Deloitte.

Deloitte se refiere a Deloitte Touche Tohmatsu Limited, sociedad privada de responsabilidad limitada en el Reino Unido, y a su red de firmas miembro, cada una de ellas como una entidad legal única e independiente. Conozca en [www.deloitte.com/mx/conozcanos](http://www.deloitte.com/mx/conozcanos) la descripción detallada de la estructura legal de Deloitte Touche Tohmatsu Limited y sus firmas miembro.

Deloitte presta servicios profesionales de auditoría, impuestos y servicios legales, consultoría y asesoría, a clientes públicos y privados de diversas industrias.

Con una red global de firmas miembro en más de 150 países, Deloitte brinda capacidades de clase mundial y servicio de alta calidad a sus clientes, aportando la experiencia necesaria para hacer frente a los retos más complejos de negocios.

Los más de 245,000 profesionales de Deloitte están comprometidos a lograr impactos significativos.

Tal y como se usa en este documento, "Deloitte" significa Galaz, Yamazaki, Ruiz Urquiza, S.C., la cual tiene el derecho legal exclusivo de involucrarse en, y limita sus negocios a, la prestación de servicios de auditoría, consultoría fiscal, asesoría y otros servicios profesionales en México, bajo el nombre de "Deloitte".

Esta publicación sólo contiene información general y ni Deloitte Touche Tohmatsu Limited, ni sus firmas miembro, ni ninguna de sus respectivas afiliadas (en conjunto la "Red Deloitte"), presta asesoría o servicios por medio de esta publicación. Antes de tomar cualquier decisión o medida que pueda afectar sus finanzas o negocio, debe consultar a un asesor profesional calificado. Ninguna entidad de la Red Deloitte, será responsable de pérdidas que pudiera sufrir cualquier persona o entidad que consulte esta publicación.