

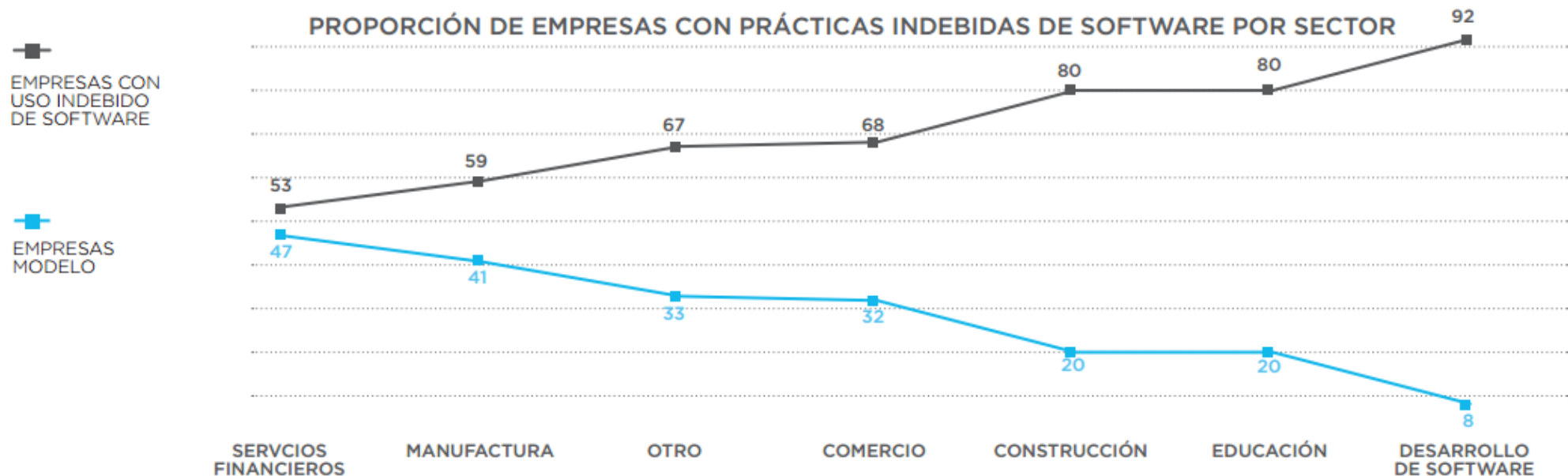
# SAM

Administración  
de Activos de  
Software

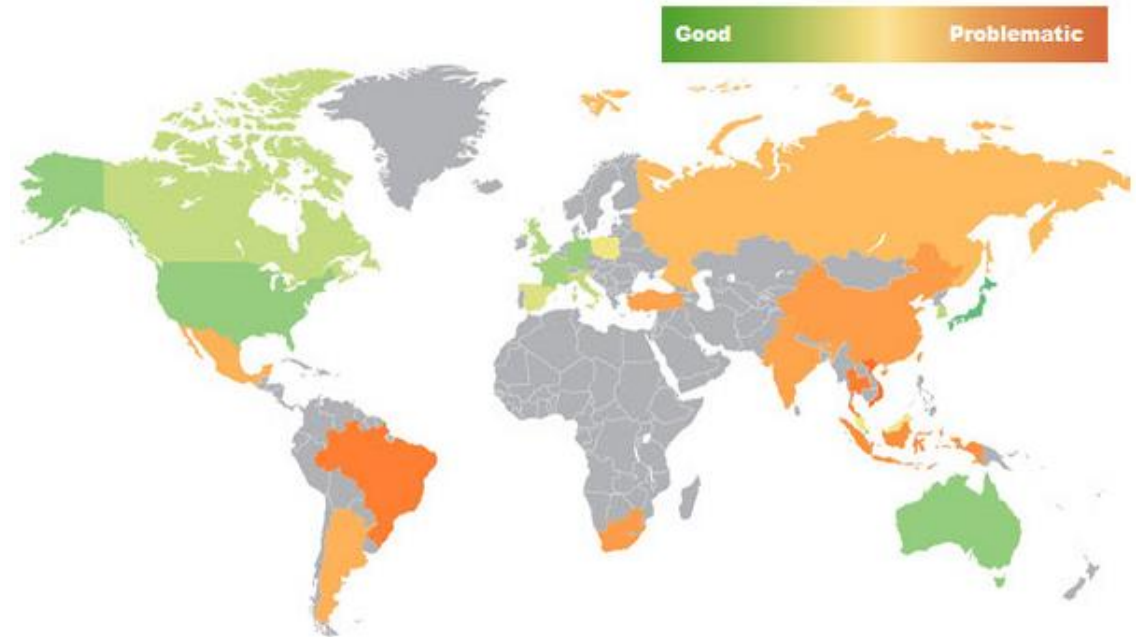


# Los problemas actuales de la gestión de *software* en México

Actualmente las empresas sufren por un inadecuado control en sus procesos de *software* generando que el 70%\* se encuentren expuestas a un riesgo por incumplimiento contractual.



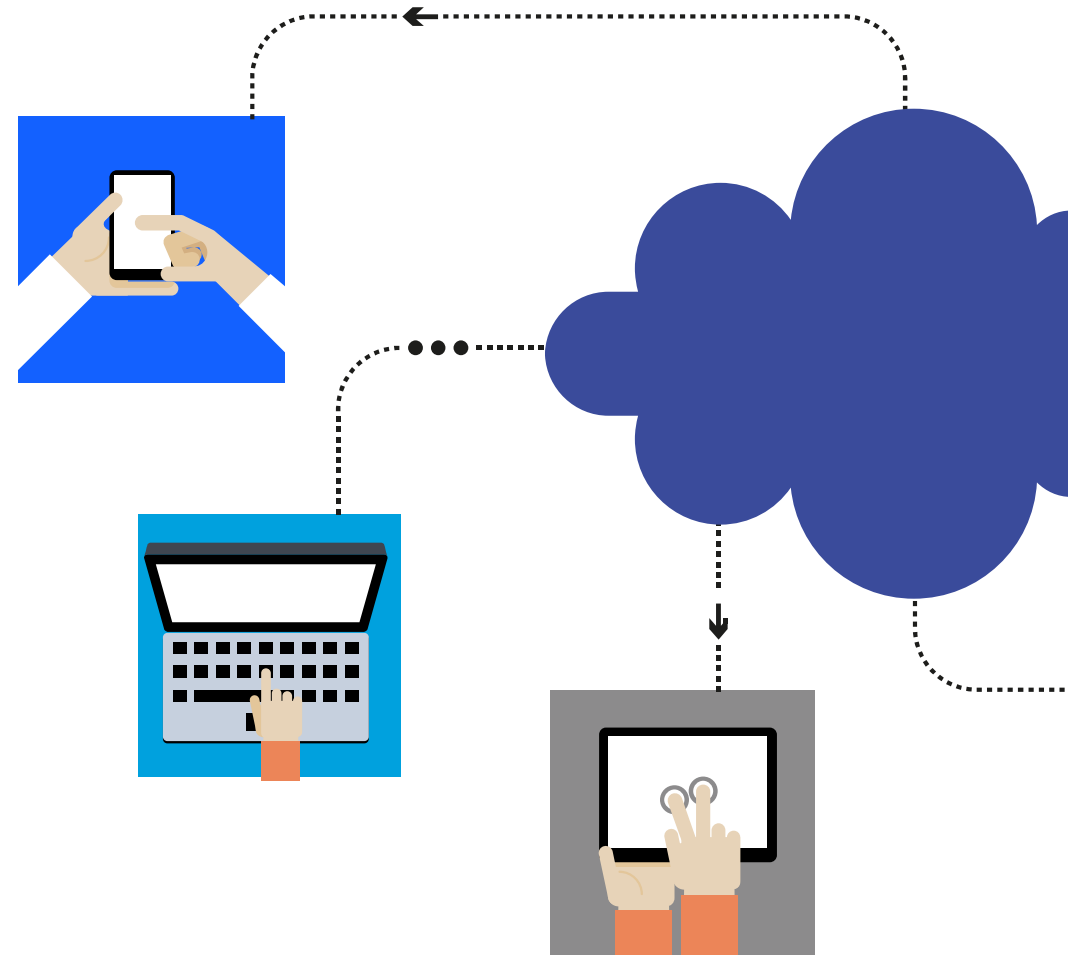
# Los problemas actuales de la gestión de *software* en México



La creciente tendencia de irse a la nube es innegable, sin embargo estudios han demostrado que México aún no está listo para asumir los riesgos asociados con esto; lo cual nos coloca en una de las 10 últimas posiciones entre los países que participaron en este estudio\*, a pesar de ser un país cuyas empresas son intensivas en el uso de equipos de computo.

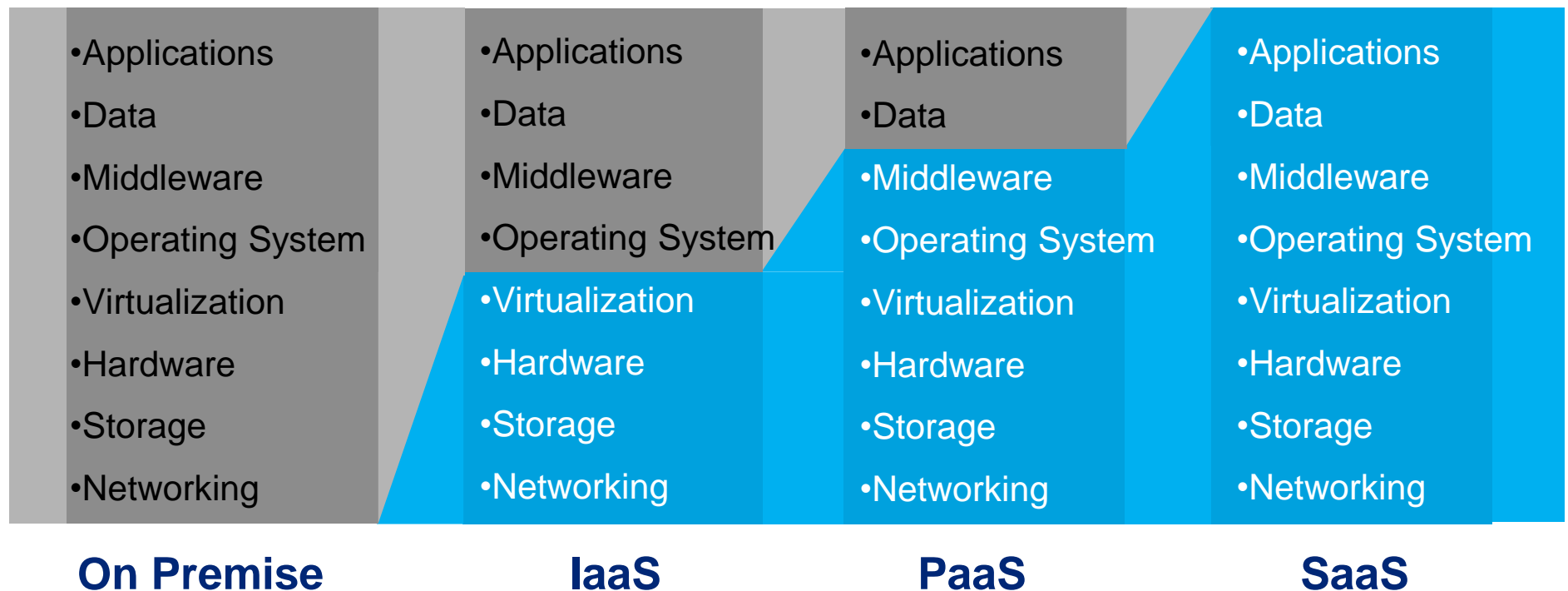
# Las predicciones sobre el uso de la tecnología (SW/HW)

La tendencia actual es migrar de un enfoque “On Premise” a un esquema SaaS\* desplazándonos como un paso intermedio hacia un modelo de infraestructura densamente virtualizada. Así como modelos “Anytime, anywhere” Como consecuencia, los programas BYOD están doblando o incluso triplicando el tamaño de la fuerza de trabajo móvil. Esto impactará plenamente en las IT y las organizaciones tendrán que revisar sus políticas de seguridad, debido al acceso a las aplicaciones corporativas desde aplicaciones personales.\*\*



# Las predicciones sobre el uso de la tecnología (SW/HW)

Este proceso ha sido vislumbrado por los proveedores de *software* que están cambiando los esquemas de licenciamiento de *software* tradicional por equipos, a licenciamientos por usuarios donde uno de estos accede a su información desde todo tipo de dispositivos.



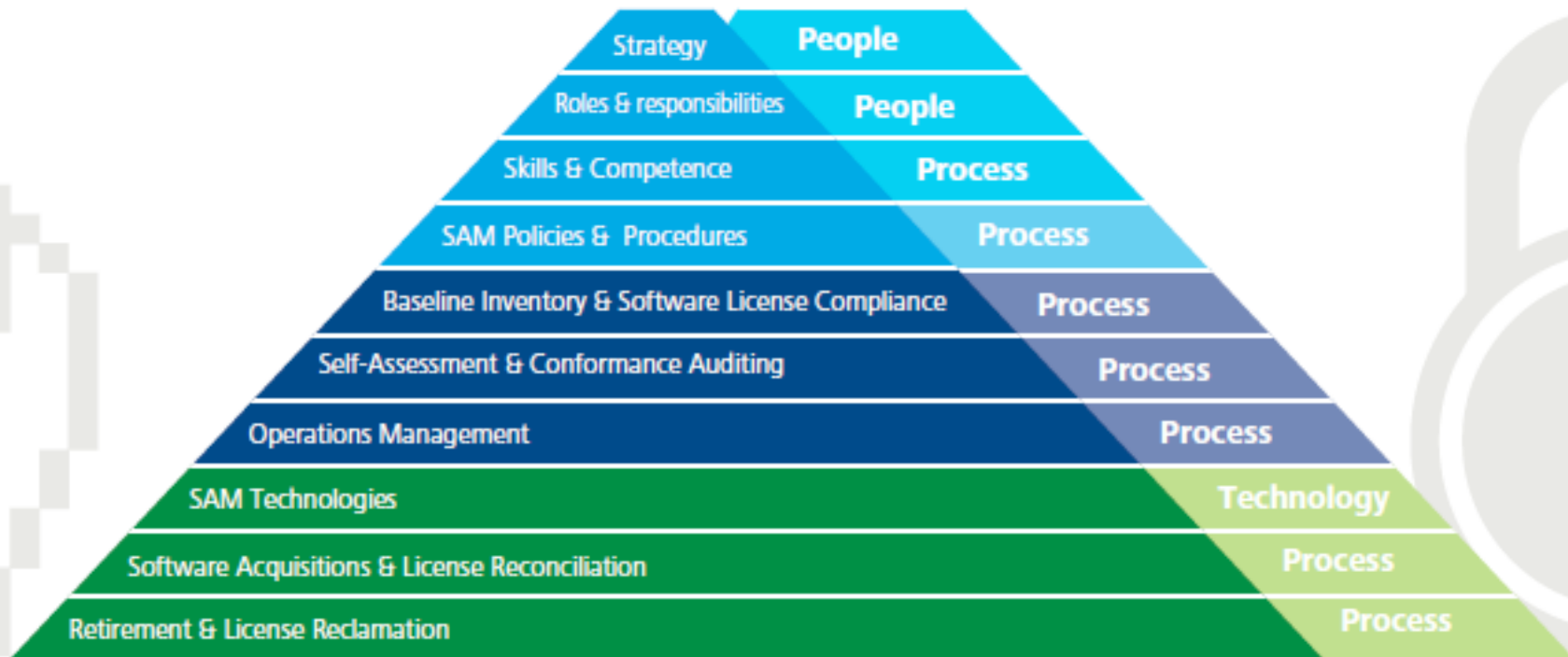
# Nuestro enfoque basado en los beneficios

La mayoría de las empresas ven la administración de activos como una medida reactiva a una auditoría de *software* hecha por una entidad regulatoria o por los mismos proveedores de *software*.

---

La realidad es que una correcta práctica de *software* ayuda a todas las diversas áreas de la organización y contempla procesos, tecnología y recurso humano.

# Nuestro enfoque basado en los beneficios

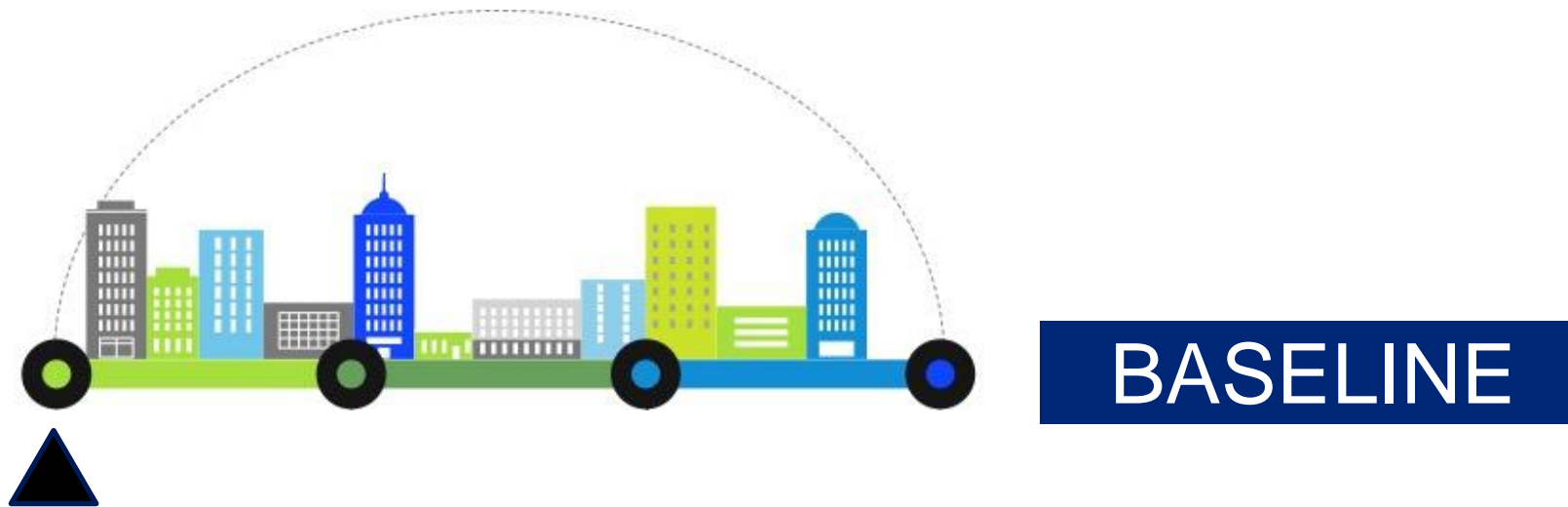


# Nuestros servicios a la medida del cliente



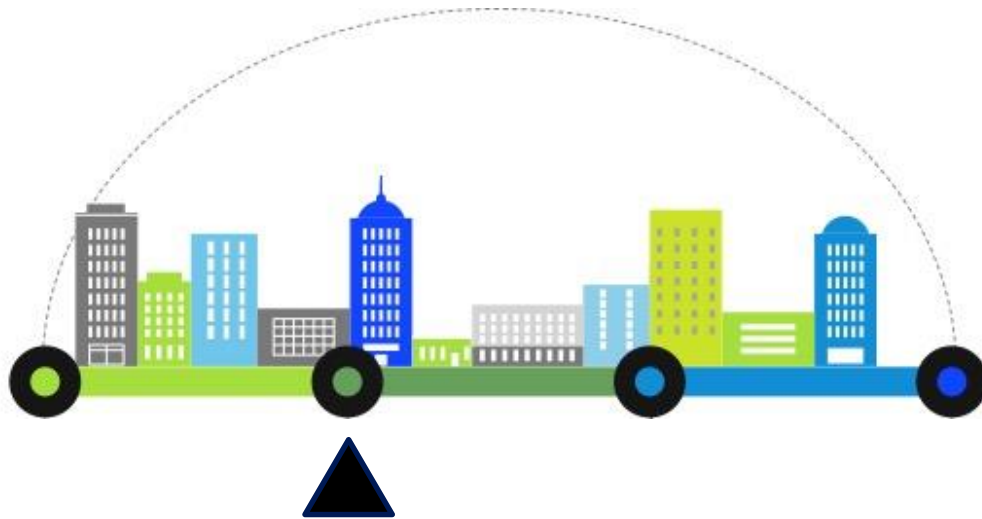


# Nuestros servicios a la medida del cliente



- **Identificación del software instalado** contra el adquirido
- Posterior a la identificación de posibles brechas se puede realizar una **optimización**
- **Disminuye** el riesgo de sub-licenciamiento
- **Reduce costos** cuando hay sobre-licenciamiento

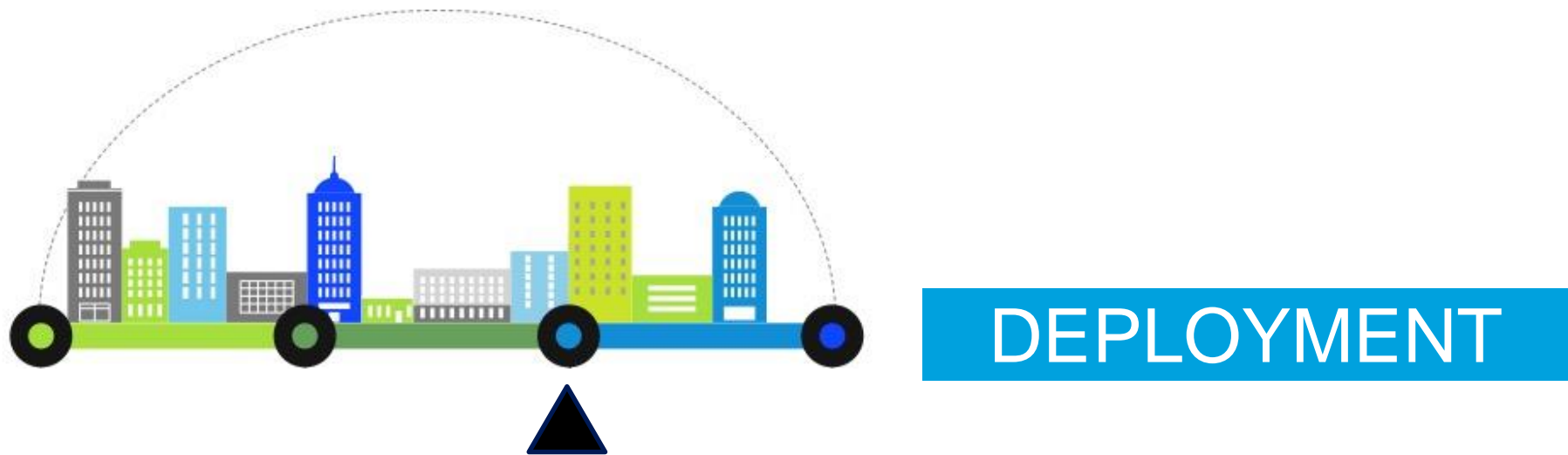
# Nuestros servicios a la medida del cliente



ASSESSMENT

- **Mejora la capacidad de negociación** con los proveedores de software
- **Aumenta el control** de los activos de software en la organización
- *Benchmarking* contra **las mejores prácticas en la industria**

# Nuestros servicios a la medida del cliente



- **Disminuye riesgos de seguridad** en la organización
- Implementación de herramientas de descubrimiento para el **mayor control de los activos de software**
- Alineación con **marcos de gobierno estándar**

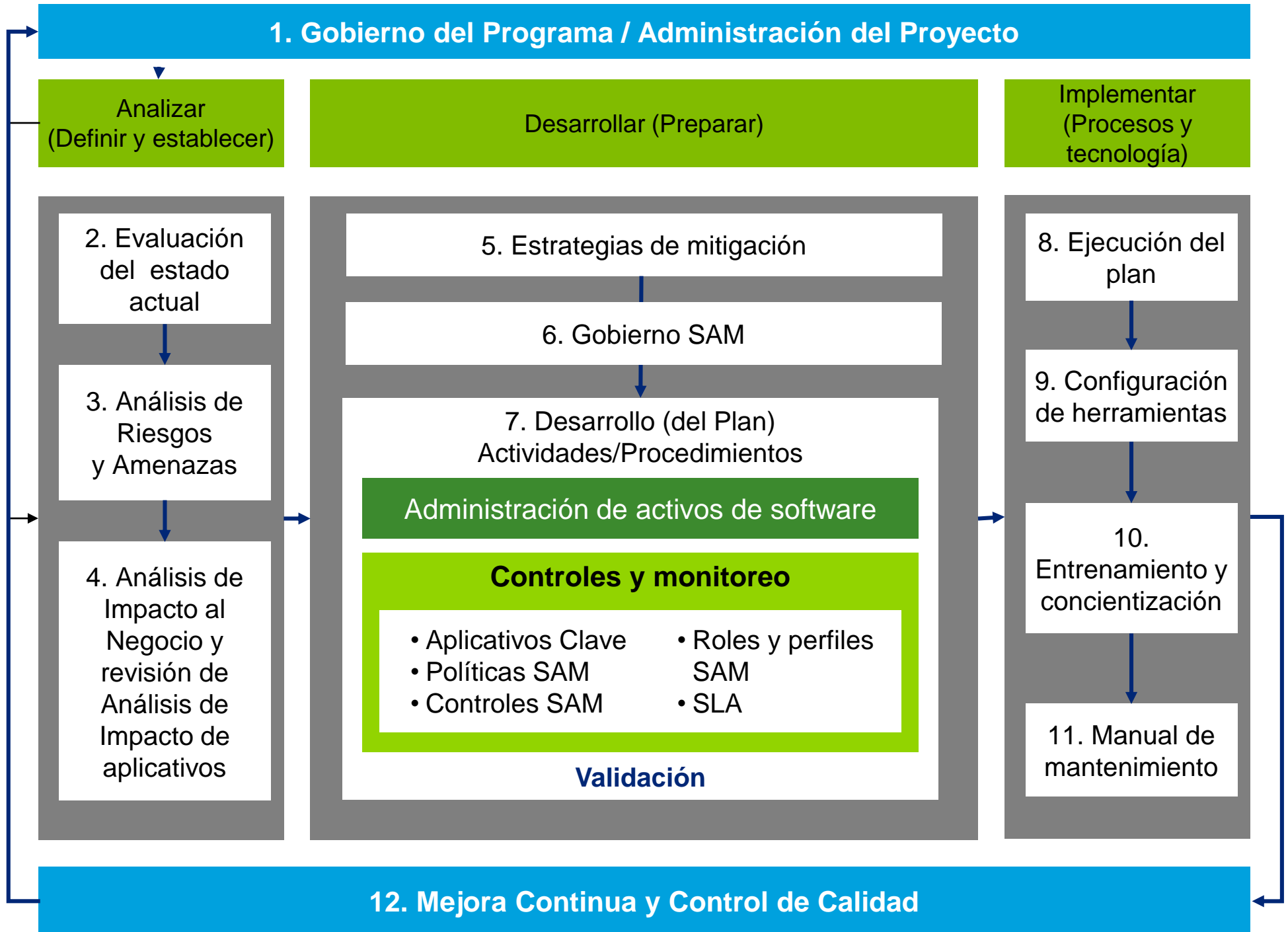
# Nuestros servicios a la medida del cliente



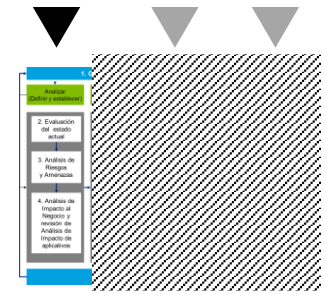
- **Control sobre el *software*** adquirido e implementado en la organización
- Mantenimiento en **estado óptimo** de la administración de activos de software
- **Beneficios en todos los niveles** en la organización

# Nuestra metodología

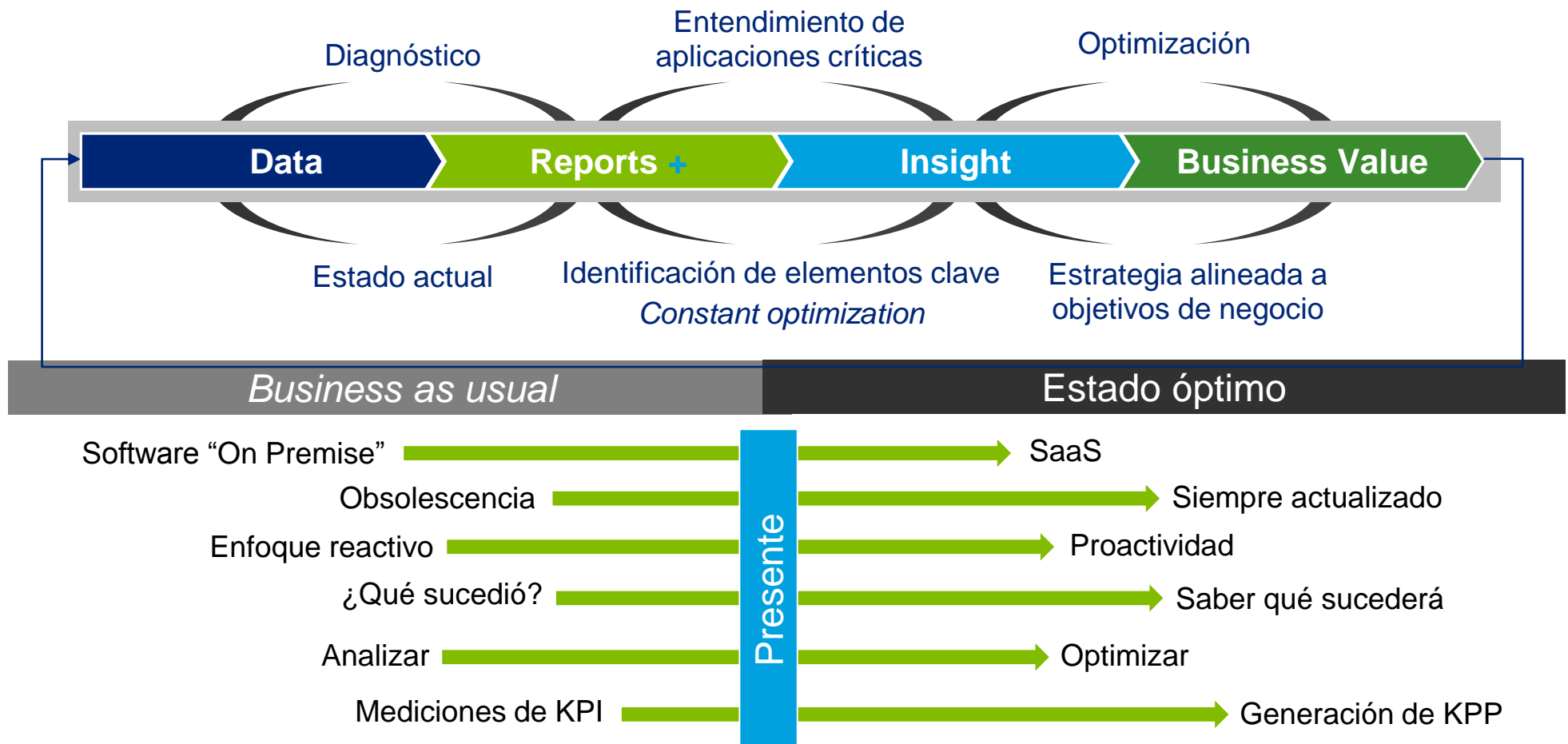
Está basada en un enfoque holístico que integra procesos, tecnología y recurso humano; con foco en la optimización de licenciamiento adquirido pero no utilizado, así como los riesgos que las empresas corren al no tener un proceso SAM a la medida de su operación.



# Nuestra metodología



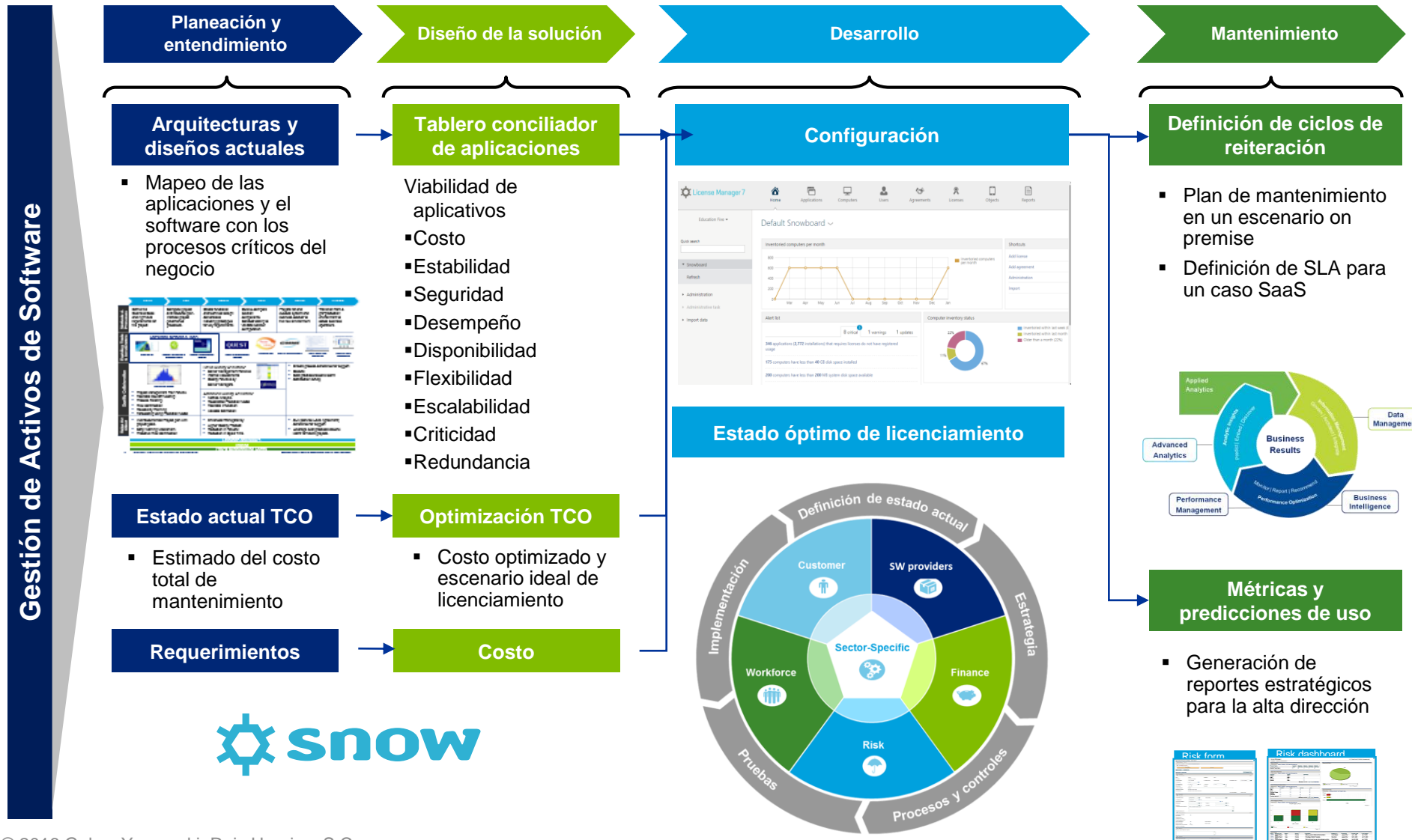
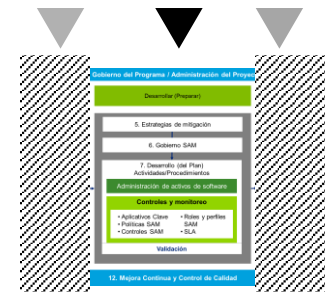
Durante la primera fase del proyecto buscamos entender cuáles son las aplicaciones críticas de la empresa, identificando jugadores clave, procesos, procedimientos, tecnología y controles ya implementados para utilizar como base de inicio.



# Nuestra metodología

“Dame seis horas para cortar un árbol y pasaré las primeras cuatro afilando el hacha”

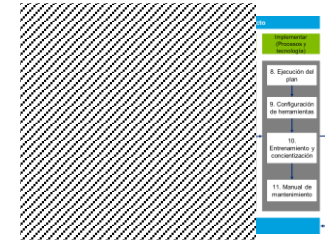
Abraham Lincoln





# Nuestra metodología

Al final del proceso, la organización tendrá elementos para la auto gobernanza de sus procesos de Administración de activos de software y/o componentes suficientes para medir los niveles de servicio (SLA) que un tercero deberá de cumplir para poder llevar una correcta gestión de los activos de la compañía.

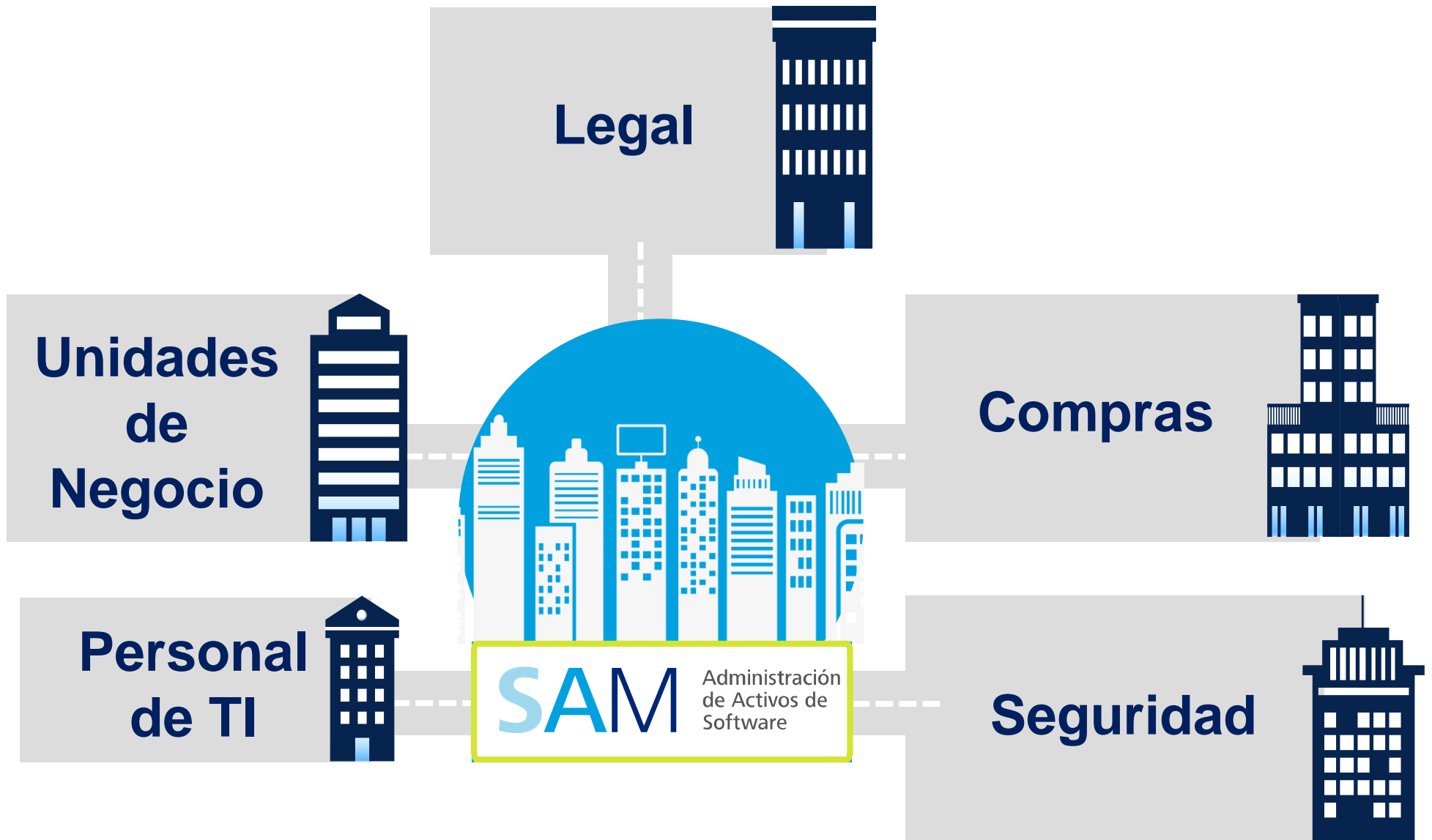


#	Work Stream	Objective	Key Activities
1	Strategy	Develop the strategic vision and actionable program objectives, and a defined set of guiding principles to develop and maintain a broad enterprise SAM Program.	Develop strategic objectives that incorporate current organizational changes and initiatives Define SAM program objectives and success criteria Conduct awareness sessions and communicate the strategy across the organization
2	Organization & Governance	Define and implement an enterprise interaction model for managing software licenses across the organization through well-defined roles and responsibilities, and clear lines of authority and accountability	Appoint a SAM owner, identify stakeholders, clearly define and formalize roles and responsibilities Define and establish an operating/engagement model Determine the approach to manage software spend
3	Policies & Standards	Define and implement the corporate policy and standard(s) with the intent to enhance controls to negotiate, buy, deploy, renew, and monitor utilization of software licenses. Develop/enhance mechanisms (e.g., Dashboard, metrics) to monitor and report on policy/standards adherence	Enhance existing and/or implement new controls and build testing mechanisms Create a process to aggregate and manage enterprise demand for software across the organization and establish a process to periodically review software spend - domestic and international
4	Operations Management	Define/refine and implement financial charge-back policies and standards, and procedures for SAM to reallocate licenses across the company	Develop financial processes for SAM (i.e., chargeback, accounting) Align to other supporting processes (e.g., demand
5	Baseline Inventory & Software Reporting	Define an effective date (reporting based on)	Generate records of software
6	SAM Technologies	Evaluate tool land	Integrate
7	SAM Lifecycle	Define an	Elements for managing license provisioning,

Processes	Current Maturity Level (Module 1)	Target Maturity Score	Key Success Factors
Plan & Budget	1	2	<ul style="list-style-type: none"> <li>First, an asset repository needs to be implemented as the "book of records".</li> <li>Next, Procurement and Receipt management should be improved and standardized to capture new assets data in the asset repository.</li> <li>Also, an auto discovery tool is required to reconcile existing assets with the asset repository.</li> <li>Then, a detailed RACI should be established to ensure assets are well managed throughout their lifecycle.</li> </ul>
Vendor Mgmt	1	2	
Contract Mgmt	1	2	
Regulate Procurement Mgmt	1	2	
Receipt Mgmt	1	2	
Incident/Problem (interactions)	1	2	
Req Change (interactions)	1	2	
Usage Mgmt	1	2	
Compliance Mgmt	1	2	
Inventory Tracking	1	2	

Category	SAM Competency	Initial Hx	Repeatable/Initial	Deliver	Managed/Measure	Optimized
Control Environment	SAM Vision and Strategy	1	2	3	4	5
	Risks & Responsibilities	1	2	3	4	5
	Skills and Competencies	1	2	3	4	5
Inventory Processes	SAM Policies and Procedures	1	2	3	4	5
	SAM Technologies	1	2	3	4	5
Verification & Compliance Processes	Baseline Inventory and Software License Consolidation	1	2	3	4	5
	Self-Assessment and Conformance Auditing	1	2	3	4	5
Operations Management	Operations Management	1	2	3	4	5
	Software Acquisitions and License Reconciliation	1	2	3	4	5
Primary Life Cycle Process Interfaces	Retirement and License Renewal	1	2	3	4	5
		1	2	3	4	5

# Los beneficios de nuestro enfoque



# Los beneficios de nuestro enfoque

## Legal



- Teniendo documentación compleja y en total disponibilidad en casos de validaciones de cumplimiento
- Disminuciones en riesgos asociados con auditorías de terceros

# Los beneficios de nuestro enfoque

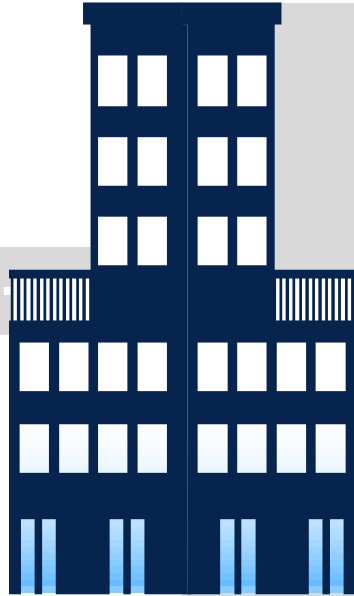
## Unidades de Negocio



- Adaptándose con mayor flexibilidad a nuevas tecnologías, sacando el provecho de la inversión en HW y SW
- Mejor planeación presupuestal en temas de tecnología

# Los beneficios de nuestro enfoque

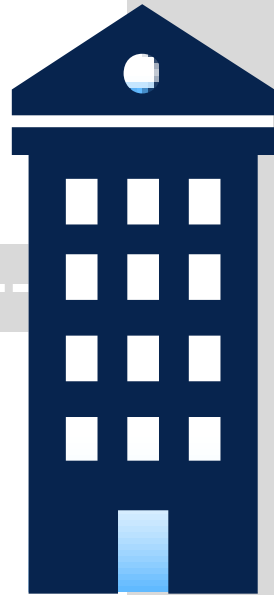
## Compras



- Mejor posición durante negociaciones con proveedores por medio de contratos por volumen adecuados a la realidad tecnológica de la empresa
- Reduce riesgos de compras innecesarias resultantes en Shelfware

# Los beneficios de nuestro enfoque

## Personal de TI



- Simplificando los procesos de gestión y mantenimiento
- Reduciendo cargas de trabajo en mesas de ayuda

# Los beneficios de nuestro enfoque

## Seguridad



- Al reforzar los controles se minimizan instalaciones de *software* riesgoso y/o no autorizado en la organización
- Disminución de vulnerabilidades y posibilidad de crear planes de mitigación de riesgos adecuados

# Glosario

**BSA:** Business Software Alliance

**BYOD:** Bring your own device

**HW:** Hardware

**IaaS:** Infrastructure as a Service

**KPI:** Key Performance Indicators

**KPP:** Key Predictions Parameter

**On Premise:** Toda administración de TI se lleva de manera local

**PaaS:** Platform as a Service

**SaaS:** Software as a Service

**SAM:** Software Asset Management

**Shelfware:** Software adquirido pero no utilizado

**SLA:** Service Level Agreements

**SW:** Software



# Contactos

## **Enrique Romero**

+52 (55) 5080 6089

enromero@deloittemx.com

## **Jesús Zamudio**

+52 (55) 5900 1274

jezamudio@deloittemx.com



Deloitte se refiere a Deloitte Touche Tohmatsu Limited, sociedad privada de responsabilidad limitada en el Reino Unido, y a su red de firmas miembro, cada una de ellas como una entidad legal única e independiente. Conozca en [www.deloitte.com/mx/conozcanos](http://www.deloitte.com/mx/conozcanos) la descripción detallada de la estructura legal de Deloitte Touche Tohmatsu Limited y sus firmas miembro.

Deloitte presta servicios profesionales de auditoría, impuestos y servicios legales, consultoría y asesoría, a clientes públicos y privados de diversas industrias. Con una red global de firmas miembro en más de 150 países, Deloitte brinda capacidades de clase mundial y servicio de alta calidad a sus clientes, aportando la experiencia necesaria para hacer frente a los retos más complejos de negocios. Los más de 225,000 profesionales de Deloitte están comprometidos a lograr impactos significativos.

Tal y como se usa en este documento, "Deloitte" significa Galaz, Yamazaki, Ruiz Urquiza, S.C., la cual tiene el derecho legal exclusivo de involucrarse en, y limita sus negocios a, la prestación de servicios de auditoría, consultoría fiscal, asesoría y otros servicios profesionales en México, bajo el nombre de "Deloitte".

Esta publicación sólo contiene información general y ni Deloitte Touche Tohmatsu Limited, ni sus firmas miembro, ni ninguna de sus respectivas afiliadas (en conjunto la "Red Deloitte"), presta asesoría o servicios por medio de esta publicación. Antes de tomar cualquier decisión o medida que pueda afectar sus finanzas o negocio, debe consultar a un asesor profesional calificado. Ninguna entidad de la Red Deloitte, será responsable de pérdidas que pudiera sufrir cualquier persona o entidad que consulte esta publicación.

© 2016 Galaz, Yamazaki, Ruiz Urquiza, S.C.



Para obtener más información sobre nuestros servicios y conocer cómo podemos ayudarle, por favor visite [www.deloitte.com/mx](http://www.deloitte.com/mx)