



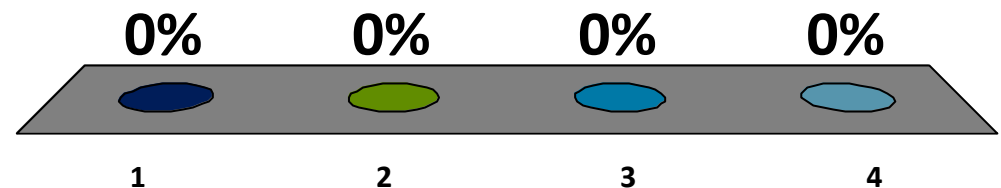
¿Quién ganara la Liga MX?

1.Chivas

2.Pachuca

3.Santos

4.Querétaro





¿Quién ganará la Champions?

1. Barcelona

2. Juventus





Administración de Riesgos

¿Qué es el Riesgo?

RAE

1. m. Contingencia o proximidad de un daño.
2. m. Cada una de las contingencias que pueden ser objeto de un contrato de seguro.

Deloitte

- Factores tanto internos como externos que pueden **afectar adversamente el logro de los objetivos** de una organización
- Es el potencial de pérdida o disminución de ganancias causada por





Retos y prioridades estratégicas... ¿Riesgos?

Talento

- Profesionalización de la fuerza de trabajo (Capacitación, Certificación, Inglés)

Imagen

- Mejorar la imagen de la industria ante autoridades, legisladores, opinión pública
- Innovación
- Incorporar el uso de nuevas tecnologías para incrementar la productividad

Marco legal

- Marco legal y regulatorio (entorno propicio para el desarrollo de la industria)
- Responsabilidad Social
- Promover las prácticas éticas y de responsabilidad social

Impulso

- Obtener más apoyos e incentivos gubernamentales para el desarrollo de la industria

Autor: Jesús Israel Zagal Valencia

Todos los derechos de uso, datos, logotipos e imágenes de ésta presentación son propiedad exclusiva de Galaz, Yamazaki, Ruiz Urquiza, S.C.
Queda prohibido copiar, publicar, transmitir, distribuir, comercializar, modificar o editarla de forma parcial o total.



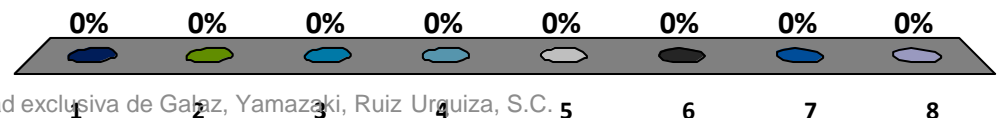
Retos y prioridades estratégicas... ¿Riesgos?

Situaciones

- Rotación
- Seguridad de la información
- Ética
- Confidencialidad – privacidad de la información
- Reputación / Imagen
- Innovación / Implementación de nuevas tecnologías
- Competencia / Competitividad
- Capacitación – profesionalización / Interacción con el cliente

Que situación les parece mas relevante

1. Rotación
2. Seguridad de la información
3. Ética
4. Confidencialidad de la información
5. Reputación / imagen
6. Innovación / Implementación de nuevas tecnologías
7. Competencia / Competitividad
8. Capacitación – Profesionalización / Interacción con el cliente



Autor: Jesús Israel Zagal Valencia

Todos los derechos de uso, datos, logotipos e imágenes de ésta presentación son propiedad exclusiva de Galz, Yamazaki, Ruiz Urquiza, S.C.
Queda prohibido copiar, publicar, transmitir, distribuir, comercializar, modificar o editarla de forma parcial o total.

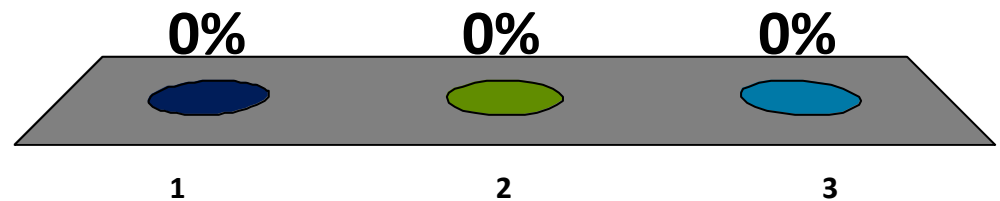


¿Creen que existan riesgos en la Industria?

1. Sí

2. No, somos una industria inmune

3. No lo tenemos claro



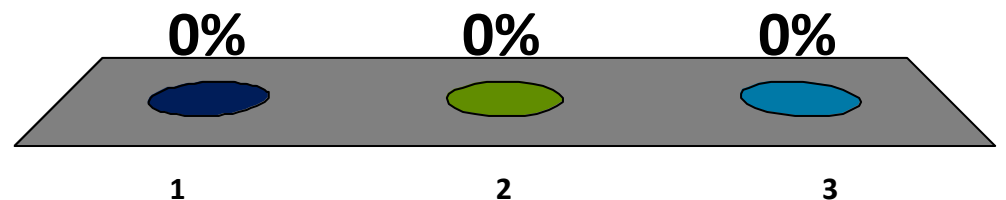


En adición a los riesgos inherentes a la Industria ¿Existen riesgos en su organización?

1. Sí

2. No lo tenemos claro

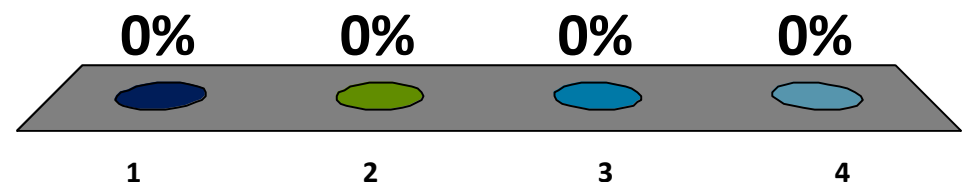
3. No lo sé





Si la respuesta a la pregunta previa fue “No” ¿Por qué?

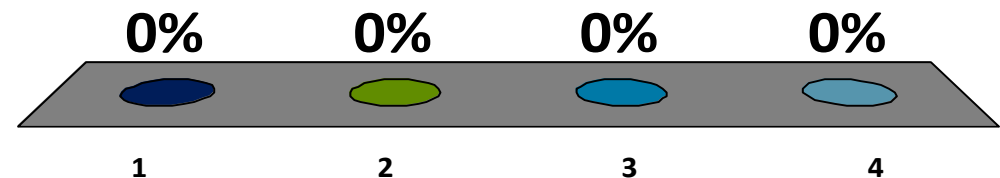
1. Todo lo tenemos bajo control
2. Los eventos exógenos no nos afectan
3. Nuestra operación es muy sencilla
4. Somos expertos en nuestro negocio





Si la respuesta a la pregunta (Existen riesgos en su organización?) fue “Sí”, ¿Los tiene identificados?

- 1.Sí
- 2.En eso estoy
- 3.No
- 4.No me interesa





Administración de Riesgos

¿Por qué ahora?

En fechas recientes, ha crecido el interés por parte de organizaciones en distintas industrias, para gestionar los riesgos a los que día a día se enfrentan en el curso de sus operaciones.

El riesgo es inherente a la actividad empresarial, la actividad económica por definición compromete los recursos presentes a un **futuro incierto**; la única cosa que es segura en el futuro es la incertidumbre y sus riesgos.

Bajo ésta perspectiva, la gestión del riesgo se está convirtiendo en un **tema prioritario** en la agenda de los dirigentes de empresas y principales interesados (accionistas, clientes, proveedores, autoridades, etc.).

Autor: Jesús Israel Zagal Valencia

Todos los derechos de uso, datos, logotipos e imágenes de ésta presentación son propiedad exclusiva de Galaz, Yamazaki, Ruiz Urquiza, S.C.

Queda prohibido copiar, publicar, transmitir, distribuir, comercializar, modificar o editarla de forma parcial o total.





Administración de Riesgos

¿Cuáles son los desafíos de la gestión de riesgos?

- Los riesgos por definición son:
 - *Potenciales (en cuanto a probabilidad de ocurrencia)*
 - *Difusos*
 - *Difíciles de medir (cuantitativa y cualitativamente)*
 - *Recurrentes*
- Toda actividad se enfrenta a múltiples riesgos, y nunca existe la certeza absoluta de haberlos identificado en su totalidad.
- No existe un lenguaje común: no todos entienden siempre lo mismo por “riesgo”, se confunde el historial o récord de eventos con la probabilidad, y la no detección con la no ocurrencia.
 - “ *Nunca nos ha pasado*”
 - “ *No lo tenía en el radar*”
- Sin saber los objetivos establecidos, es difícil hacer propuestas efectivas de gestión de riesgos y que generen valor.



Administración de Riesgos

5 preguntas clave...

1

¿Cuáles son nuestros riesgos claves y vulnerabilidades, así como los dueños o responsables y los planes para administrarlos?

2

¿Cuáles son los procesos con mayores riesgos y las consecuencias de su ocurrencia?

3

¿Cuál es nuestra política y nuestros lineamientos para evaluar y administrar el riesgo?

4

¿Con qué mecanismos contamos para identificar los riesgos de la industria y los procesos?

5

¿Contamos con capacidad para administrar el riesgo sustentablemente?

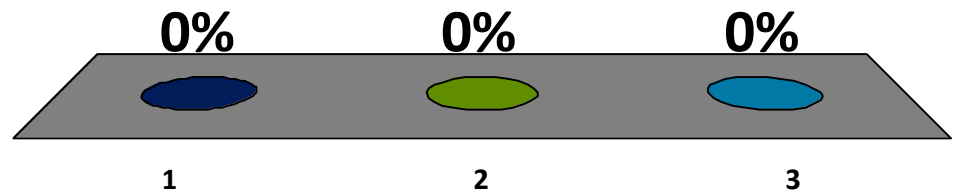


¿Tiene claro cómo “Administrar” sus riesgos?

1.Sí

2.No

3.En eso ando

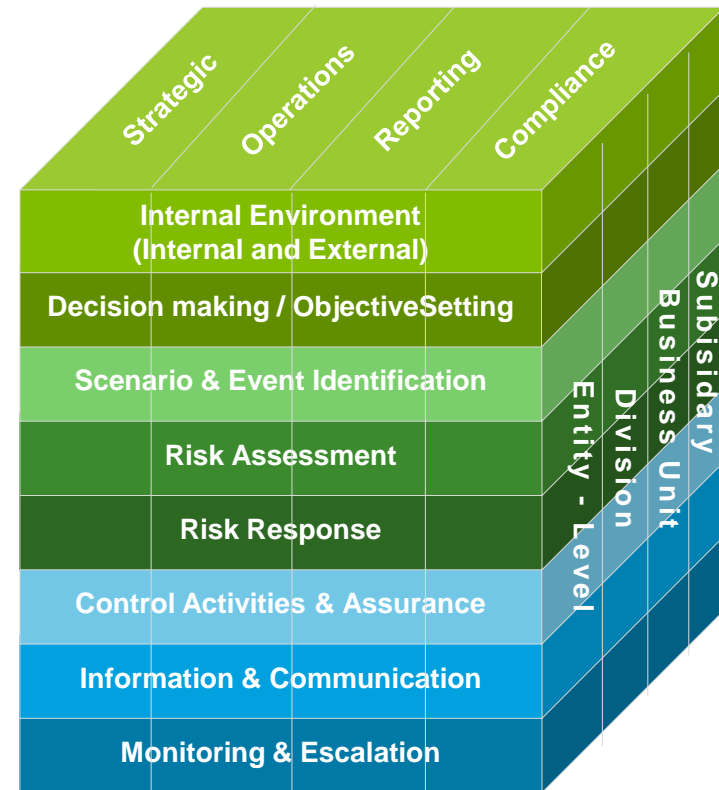


Administración de Riesgos Metodología

COSO - definición de ERM

Administración del Riesgo de la compañía (Enterprise risk management) es un proceso realizado por el comité de directores, gerentes y otros cargos (integrados), aplicado dentro de la estrategia de la organización, diseñado para identificar eventos potenciales que pueden afectar a la misma, y con esto proveer una seguridad razonable respecto del cumplimiento de los objetivos de la organización.

Modelo ERM de COSO



Administración de Riesgos Metodología

Nueve Principios para la Construcción de la Empresa Inteligente en Riesgos

Definición común de riesgos

Marco común de riesgos

Roles & Responsabilidades

Transparencia de los Órganos
de Gobierno

Infraestructura común de
riesgos

Responsabilidad de la Dirección

Monitoreo y aseguramiento
objetivo

Responsabilidad de las
unidades de negocio

Soporte a Funciones

Inteligencia en riesgos





Administración de Riesgos

Metodología

Etapa I

Identificación

Implica el levantamiento de los riesgos a partir de un inventario estándar de industria, mediante entrevistas con personal clave

Etapa II

Evaluación

Análisis de los riesgos identificados, depuración, consolidación y agrupación así como los controles asociados

Etapa III

Respuesta

Determinación de controles, planes de mitigación o monitoreo y responsables



Administración de Riesgos

Metodología

Es necesario definir los criterios de evaluación de los riesgos de acuerdo al:

Impacto

Definición: Es la afectación del riesgo en caso de materializarse y se clasifica en:

Alto: Pérdida financiera o económica $> x$ % de **la utilidad neta** (criterio a definir en conjunto con la administración);

Represente una interrupción en la continuidad del negocio que financieramente se traduzca en una pérdida $> x$ % de **la utilidad neta**

Medio: Pérdida financiera o económica $\geq X\%$ y $< X\%$ de **la utilidad neta** (criterio a definir en conjunto con la administración);

Representa una interrupción en la continuidad del negocio que financieramente se traduzca en una pérdida $\geq 5\%$ y $< 8\%$ de **la utilidad neta**

Bajo: Pérdida financiera o económica $\geq 0\%$ y $< 3\%$ de **la utilidad neta** (este criterio se define en conjunto con el cliente);

Representa una interrupción en la continuidad del negocio que financieramente se traduzca en una pérdida $\geq 0\%$ y $< 3\%$ de **la utilidad neta** (este criterio se define en conjunto con el cliente)



Administración de Riesgos

Metodología

Es necesario definir los criterios de evaluación de los riesgos de acuerdo a:

Probabilidad de ocurrencia

Definición: Es la posibilidad de ocurrencia de que se presente un evento adverso, la cual puede determinarse de la siguiente forma:

Probabilidad = Casos favorables / Casos Totales , donde:

Casos favorables = Número de veces que se ha materializado el riesgo (en un periodo de tiempo)

Casos Totales = Número de operaciones totales en las que el riesgo pudo haberse materializado (mismo periodo de tiempo)

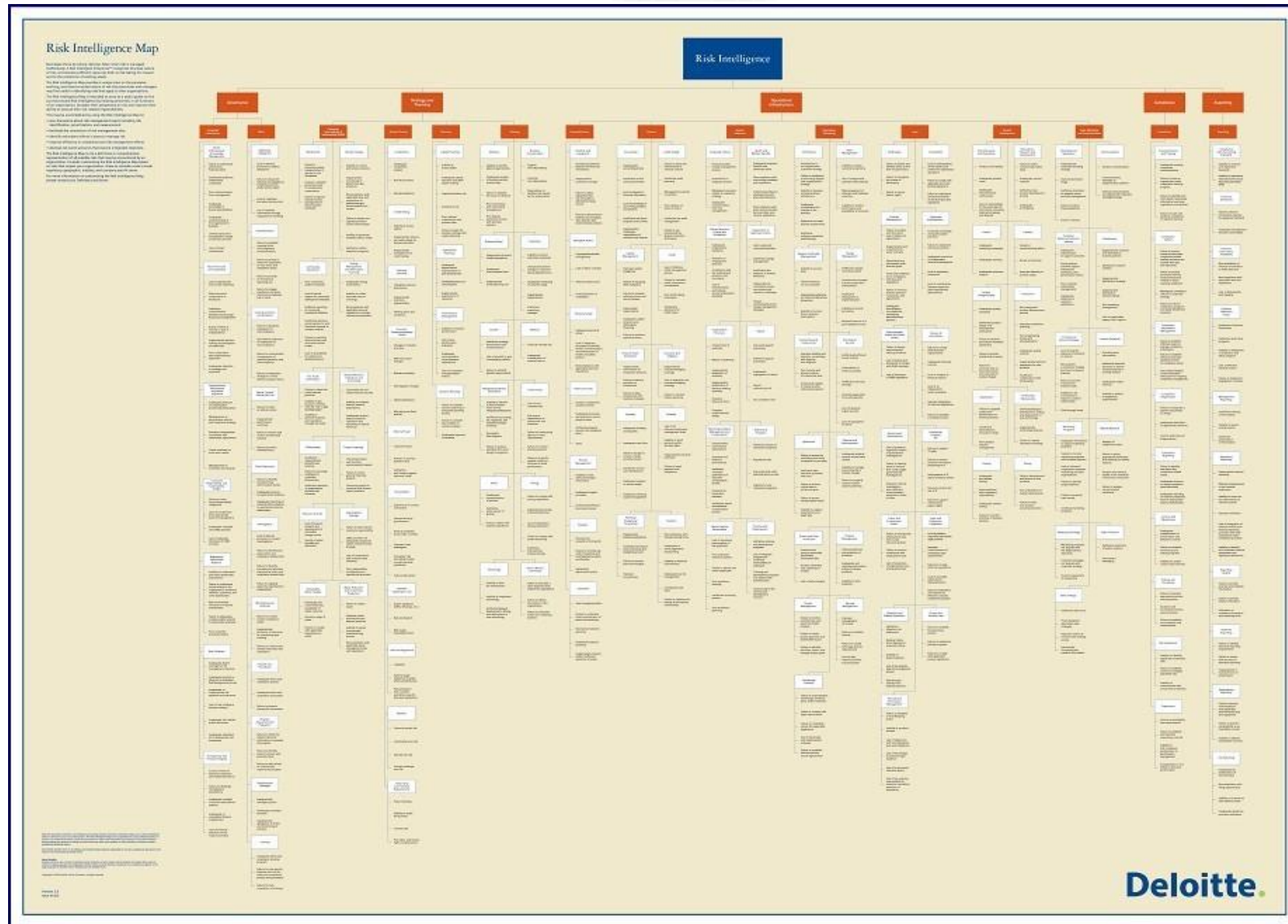
Si no existiera información al respecto se sugiere estimar los casos favorables, en conjunto con el dueño del proceso

Alto > % 50 y = < 100% de probabilidad de materializarse el riesgo considerando todas las veces en las que se lleva a cabo la operación (estos porcentajes se definen en conjunto con el cliente)

Medio > % 20 y < 50% de probabilidad de materializarse el riesgo considerando todas las veces en las que se lleva a cabo la operación (estos porcentajes se definen en conjunto con el cliente)

Bajo >= 0% y < 20% de probabilidad de materializarse el riesgo considerando todas las veces en las que se lleva a cabo la operación (estos porcentajes se definen en conjunto con el cliente)

Administración de Riesgos Metodología



Autor: Jesús Israel Zagal Valencia

Todos los derechos de uso, datos, logotipos e imágenes de ésta presentación son propiedad exclusiva de Galaz, Yamazaki, Ruiz Urquiza, S.C.

Queda prohibido copiar, publicar, transmitir, distribuir, comercializar, modificar o editarla de forma parcial o total.

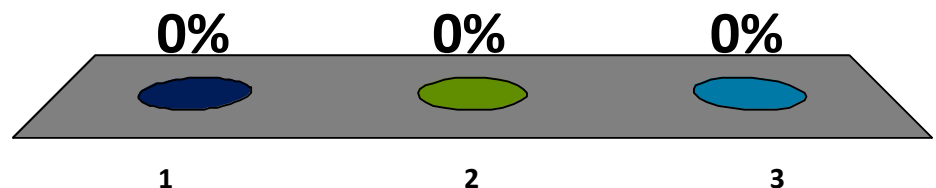


¿Consideran importante identificar los riesgos en la Industria y en las organizaciones?

1.Sí

2.No

3.Aún no me convenzo





Deloitte.