

Sustentabilidad como herramienta para reducir los riesgos

Boletín Gobierno Corporativo | Verano 2011

Contenido

Riesgos de negocio y creación de valor a través de un modelo sustentable

Políticas corporativas y sistemas de gestión

Beneficios de incorporar prácticas sustentables

En la actualidad, el cambio climático es uno de los problemas ambientales más difíciles que enfrenta el mundo, lo cual nos hace reflexionar sobre las acciones que hemos venido realizando durante décadas. En diferentes casos, son visibles las acciones desmedidas que sin duda nos han llevado a enormes avances tecnológicos, científicos y económicos, pero que a la vez han representado un costo altísimo para la humanidad con riesgos inminentes en casi cualquier ámbito.

En esa esfera de incertidumbre, es donde las sociedades se ven vulnerables y buscan revertir el mal causado con el fin de proteger y salvaguardar su patrimonio, su riqueza y su ecosistema.

El tema **de sustentabilidad o desarrollo sustentable** es tal vez uno de los principales temas que se abordan hoy en día y se constituye, en una prioridad de los líderes que se desenvuelven en los distintos ámbitos del quehacer de la sociedad mundial.

El consumo sostenible es más que responsabilidad social de las empresas. Es una serie de cambios en la forma de hacer negocios, en la operación diaria y en la forma de pensar de las empresas en todo el mundo, lo que requiere nuevos modelos de negocio, mejores prácticas

corporativas, enfoques innovadores, nuevas cadenas de suministro, patrones de consumo distintos y la creación de valor para los accionistas, el medio ambiente, y la sociedad en general¹.

Riesgos de negocio y creación de valor a través de un modelo sustentable

El cambio climático es un tema que implica incertidumbre y falta de confianza en las probabilidades de atender sus impactos a futuro. Por ello, la sustentabilidad es sumamente importante para los negocios, ya que mitiga el impacto de dichos riesgos ante una posible escasez y/o el incremento en los precios de ciertos recursos. Adoptar modelos de consumo sostenible en toda la cadena de valor redundará en una mayor resistencia frente a los choques con el ambiente exterior.

Los inversionistas ven en la sustentabilidad una garantía de gestión gerencial y un perfil favorable respecto al riesgo y el beneficio obtenido, lo que ha impulsado la creación de valor para los accionistas y para la empresa mediante un gobierno corporativo sólido que genere una nueva visión de

¹ **Redesigning Business Value:** A Roadmap for Sustainable Consumption (World economic forum)

transparencia, vigilancia y gestión integral del mismo.

La adopción de un modelo sustentable es una tarea que involucra a todos los niveles de una organización (accionistas, órganos de gobierno, directivos, empleados, proveedores, etc.), por lo que es indispensable que existan políticas sólidas y excelentes canales de comunicación.

Las empresas en todo el mundo se han dado a la tarea de reducir los riesgos que generaría un cambio climático en sus respectivas industrias, por lo que han implementado esquemas de mitigación y adaptación.

Mitigación

- Lanzamiento de productos verdes
- Desarrollo de tecnologías limpias
- Eficiencia energética en procesos, transportes y oficinas
- Empaques, paperless y reciclado de desechos
- Conservación de agua
- Apoyo de valores y prácticas comunitarias - reforestación
- Adopción de valores y prácticas sustentables
- Transparencia en las huellas de CO2 y en inventarios de emisiones y uso de agua
- Administración de procesos con indicadores de sustentabilidad y financieros
- Auto generación de energía
- Colaboradores que sólo trabajarán en empresas sustentables
- Reducción de viajes - teleconferencias

Adaptación

- Incremento de costos de energía
- Restricciones en uso de agua - tratamiento
- Cambio en disponibilidad de materias primas agrícolas y recursos naturales
- Incremento de regulaciones locales y globales
- Inundaciones
- Demanda de consumidores verdes
- Competencia adopta nueva tecnología limpias
- Reubicación de instalaciones en áreas peligrosas
- Técnicas de prevención de desastres: diques, industrializadores, defensa costera
- Incendios forestales - plagas
- Capital restringido sólo a empresas sustentables
- Problemas sanitarios y de salud pública

Fuente: Desarrollo sustentable – El nuevo escenario competitivo de los negocios (Deloitte, ©2010 Galaz, Yamazaki, Ruiz Urquiza, S.C.)

Políticas corporativas y sistemas de gestión

La Organización de Cooperación y Desarrollo Económico (OCDE), afirma que existe una preocupación generalizada por los modelos de desarrollo que alteran el sistema natural, además de que la reciente crisis económica y financiera nos conduce hacia el diseño de políticas que fomenten el crecimiento sobre bases sustentables, desde un punto de vista de economía eficiente, viabilidad ambiental y equidad social, corrigiendo la falsa oposición entre el crecimiento y el desarrollo sustentable².

Por ende, es necesario contar con una estructura de gobierno corporativo que facilite el acceso a un mayor volumen de

financiamiento, asegurando la sustentabilidad económica de la empresa.

En México ya ha sido presentada la iniciativa de la Ley General de Cambio Climático, la cual busca definir políticas públicas de largo plazo para su adaptación a programas de medio ambiente, en materia económica y energética, y actualmente está siendo analizada por el Congreso.

No obstante, ante la ausencia de acciones gubernamentales decididas, el sector privado ha tomado la iniciativa en

² Fuente: Índice de sustentabilidad de la Bolsa Mexicana de valores (Publicación de Deloitte - © 2011 Galaz, Yamazaki, Ruiz Urquiza, S.C.)

la elaboración de políticas e informes sobre sustentabilidad con el fin de migrar a una reglamentación formal y a una gestión mucho más eficiente en las organizaciones.

Es importante que las empresas entiendan que las políticas corporativas y normas de desempeño sobre sostenibilidad ayudan a identificar los riesgos inherentes a un negocio y, una vez identificados, a gestionarlos de una manera correcta.

Una empresa bien administrada genera menos impactos, gestiona mejor los riesgos y obtiene mejores resultados y mayores ganancias.

Lo anterior debe estar respaldado por un sistema de normatividad que esté alineado a las estrategias sustentables de la empresa y que involucre a los accionistas y grupos de interés, siendo éstos los que impactan o son impactados por las operaciones de la empresa.

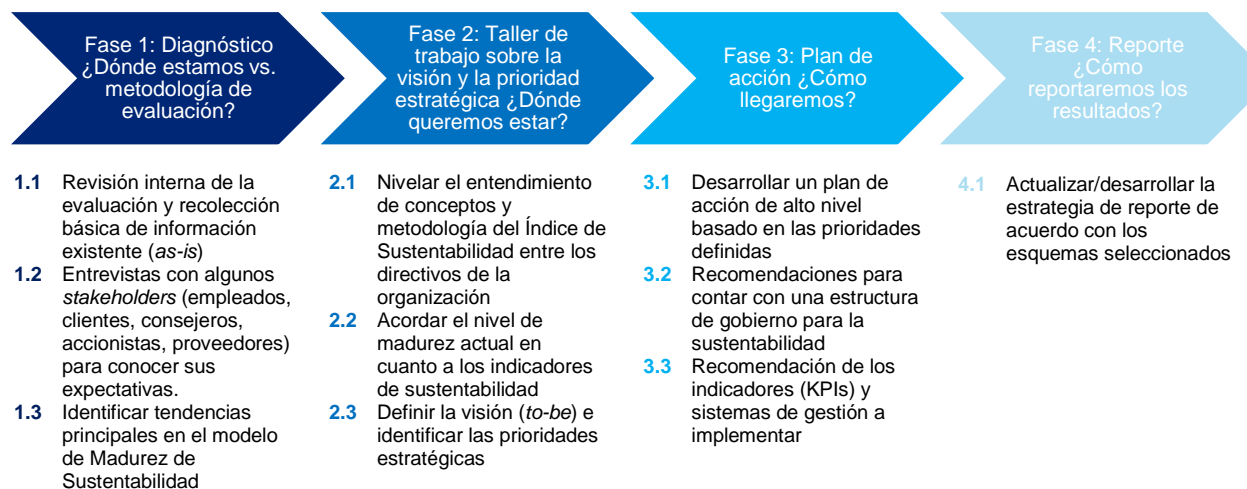
Beneficios de incorporar prácticas sustentables

En México, aunque el marco regulatorio actual es nuevo y no obligatorio para todas las entidades, son ya varias las empresas que han demostrado su compromiso con la sustentabilidad, utilizando tecnologías más eficientes, reutilizando sus desechos y convirtiéndolos en fuentes de energía.

De esta forma, las organizaciones han creado relaciones positivas con la comunidad en la que impactan y han desarrollado productos que afectan menos al medio ambiente. Sin embargo, aún quedan muchos esfuerzos por realizar, de hecho sólo entre 8 y 12 empresas integrarán el Índice de Sustentabilidad de la Bolsa Mexicana de Valores en su primera edición³.

Una recomendación para las organizaciones es que se acerquen a especialistas para que les ayuden a identificar el actual desempeño en las diferentes áreas ambientales, sociales y de gobierno corporativo, así como identificar metas y objetivos, estableciendo las estrategias adecuadas para posicionarse como una empresa sustentable. Con estas acciones se permitirá responder a las necesidades del mercado e intereses de inversionistas sobre el desempeño sustentable de su organización.

A continuación se muestra una serie de fases y recomendaciones para determinar las acciones antes señaladas:



Fuente: Panorama global de la sustentabilidad y su impacto en México (Deloitte - ©2011 Galaz, Yamazaki, Ruiz Urquiza, S.C.)

³ ¿Poniéndonos en sintonía? La COP16 y los Acuerdos de Cancún (Deloitte)

Entre los principales beneficios que existen, resaltan los siguientes:

1	Crear y proteger el valor para su negocio – identificando los riesgos y oportunidades para proteger y mejorar la reputación y marca de su negocio, la reducción de costos operacionales y la creación de valor a largo plazo.
2	Alinear estrategias y procesos existentes – estableciendo las prioridades de sustentabilidad que están en línea con la estrategia de sustentabilidad y que son relevantes para varias operaciones u departamentos dentro de su organización
3	Aplicación práctica y concreta – asegurando la estrategia y enfoque de implementación que están basados en proyectos de gestión precisos, con medición de desempeño, rendición de cuentas y prácticas de gobierno corporativo
4	Su equipo está involucrado – movilizándolo y consultando su equipo, desde la dirección hacia los empleados, por lo tanto maximizando la contribución y compromiso de su gente.
5	Facilidad de implementación – desarrollando los siguientes pasos de manera claramente articulada, lo cual apoyará a su organización a transformar su estrategia de sustentabilidad en prácticas sustentables.

Fuente: Índice de sustentabilidad de la Bolsa Mexicana de valores (Publicación de Deloitte - © 2011 Galaz, Yamazaki, Ruiz Urquiza, S.C.)

Aguascalientes

Universidad 1001, piso 12-1, Bosques del Prado
20127 Aguascalientes, Ags.
Tel: +52 (449) 910 8600, Fax: +52 (449) 910 8601

Cancún

Av. Kukulcan Km.13, Manzana 52, Lote 18-13,
Zona Hotelera Cancún Quintana Roo.
77500, México
Tel: +52 (998) 8729 230, Fax: +52 (998) 892 3 677

Celaya

Edificio Deloitte, pisos 1 y 2, Blvd. A. López Mateos 1206
Ote., Colonia Las Insurgentes
38080 Celaya, Gto.
Tel: +52 (461) 159 5300, Fax: +52 (461) 159 5333

Chihuahua

Centro Ejecutivo Punto Alto II
Av. Valle Escondido 5500, Fracc. Des. El Saucito E-2, piso 1,
31125 Chihuahua, Chih.
Tel: +52 (614) 180 1100, Fax: +52 (614) 180 1110

Ciudad Juárez

Paseo de la Victoria 3751, piso 2, Colonia Partido Senecú
32540 Ciudad Juárez, Chih.
Tel: +52 (656) 688 6500, Fax: +52 (656) 688 6536

Culiacán

Calz. Insurgentes 847 Sur, Local 3, Colonia Centro Sinaloa
40128 Culiacán, Sin.
Tel: +52 (667) 761 4339, Fax: +52 (667) 761 4338

Guadalajara

Avenida Américas 1685, piso 10, Colonia Providencia
44630 Guadalajara, Jal.
Tel: +52 (33) 3669 0404, Fax: +52 (33) 3669 0469

Hermosillo

Francisco Eusebio Kino 309-9, Colonia Country Club
83010 Hermosillo, Son.
Tel: +52 (662) 109 1400, Fax: +52 (662) 109 1414

León

Paseo de los Insurgentes 303, piso 1, Colonia Los Paraísos
37320 León, Gto.
Tel: +52 (477) 214 1400, Fax: +52 (477) 214 1405

Mazatlán

Avenida Camarón Sábalo 133, Fraccionamiento Lomas
de Mazatlán
82110 Mazatlán, Sin.
Tel: +52 (669) 989 2100, Fax: +52 (669) 989 2120

Mexicali

Calzada Justo Sierra 1101-A, Fraccionamiento Los Pinos
21230 Mexicali, B.C.
Tel: +52 (686) 905 5200, Fax: +52 (686) 905 5231

México, D.F.

Paseo de la Reforma 489, piso 6, Colonia Cuauhtémoc
06500 México, D.F.
Tel: +52 (55) 5080 6000, Fax: +52 (55) 5080 6001

Monclova

San Buenaventura 505, Colonia Los Pinos
25720 Monclova, Coah.
Tel: +52 (866) 635 0075, Fax: +52 (866) 635 1761

Monterrey

Lázaro Cárdenas 2321 Poniente, PB, Residencial San
Agustín
66260 Garza García, N.L.
Tel: +52 (81) 8133 7300, Fax: +52 (81) 8133 7383

Nogales

Apartado Postal 384-2
Sucursal de Correos "A"
84081 Nogales, Son.
Tel: +52 (631) 320 1673, Fax: +52 (631) 320 1673

Puebla

Edificio Deloitte, vía Atlixcayotl 5506, piso 5, Zona
Angelópolis
72190 Puebla, Pue.
Tel: +52 (222) 303 1000, Fax: +52 (222) 303 1001

Querétaro

Avenida Tecnológico 100-901, Colonia San Ángel
76030 Querétaro, Qro.
Tel: +52 (442) 238 2900, Fax: +52 (442) 238 2975, 238 2968

Reynosa

Carr. Monterrey-Reynosa 210-B, PA
Fracc. Portal San Miguel
88730 Reynosa, Tamps.
Tel: +52 (899) 921 2460, Fax: +52 (899) 921 2462

San Luis Potosí

Carranza 2076-22, piso 2, Colonia Polanco
78220 San Luis Potosí, S.L.P.
Tel: +52 (444) 811 8889, Fax: +52 (444) 811 8922

Tijuana

Misión de San Javier 10643 piso 8
Col. Zona Urbana Río Tijuana
22010 Tijuana, B.C.
Tel: +52 (664) 622 7878, Fax: +52 (664) 681 7813

Torreón

Independencia 1819-B Oriente, Colonia San Isidro
27100 Torreón, Coah.
Tel: +52 (871) 747 4400, Fax: +52 (871) 747 4409

Esta publicación contiene información general solamente, y ni Deloitte ToucheTohmatsuLimited, ni sus firmas miembro, ni sus afiliadas prestan por este medio asesoría o servicios profesionales de tipo contable, de negocios, financiero, de inversiones, legal, fiscal o de otro tipo. Esta publicación no sustituye dicha asesoría o servicios profesionales, ni debe usarse como base para cualquier decisión o acción que pueda afectar las finanzas o negocios de los lectores. Antes de tomar cualquier decisión o acción que pueda afectar sus finanzas o negocio, debe consultar a un asesor profesional calificado.

Ni Deloitte ToucheTohmatsuLimited, ni sus firmas miembro, ni sus afiliadas serán responsables de cualquier pérdida que pueda sufrir cualquier persona que confíe en esta publicación.

deloitte.com/mx

Esta publicación es para uso exclusivo de clientes y personal de la firma.
Se prohíbe su distribución, copia y/o reproducción total o parcial sin previa autorización por escrito.

© 2011 Galaz, Yamazaki, Ruiz Urquiza, S.C.

Deloitte se refiere a Deloitte ToucheTohmatsuLimited, sociedad privada de responsabilidad limitada en el Reino Unido, y a su red de firmas miembro, cada una de ellas como una entidad legal única e independiente. Conozca en www.deloitte.com/mx/conozcanos la descripción detallada de la estructura legal de Deloitte ToucheTohmatsuLimited y sus firmas miembro.