

## Maximizando el valor de su información Tax Data Analytics

Cuando las empresas afrontan retos en materia tributaria, frecuentemente suelen quedarse estancadas a reaccionar ante imprevistos en vez de ocuparse de desarrollar un correcto plan estratégico. Los ejecutivos de finanzas y operaciones requieren entender las implicaciones de las estructuras fiscales para lograr el cumplimiento eficiente de las regulaciones existentes y sus objetivos de negocio.

En Deloitte somos conscientes de la necesidad de las empresas por conocer su posicionamiento en el mercado mexicano en cuestiones de indicadores fiscales para determinar sus áreas de riesgo y detectar las oportunidades que pudieran existir.

---

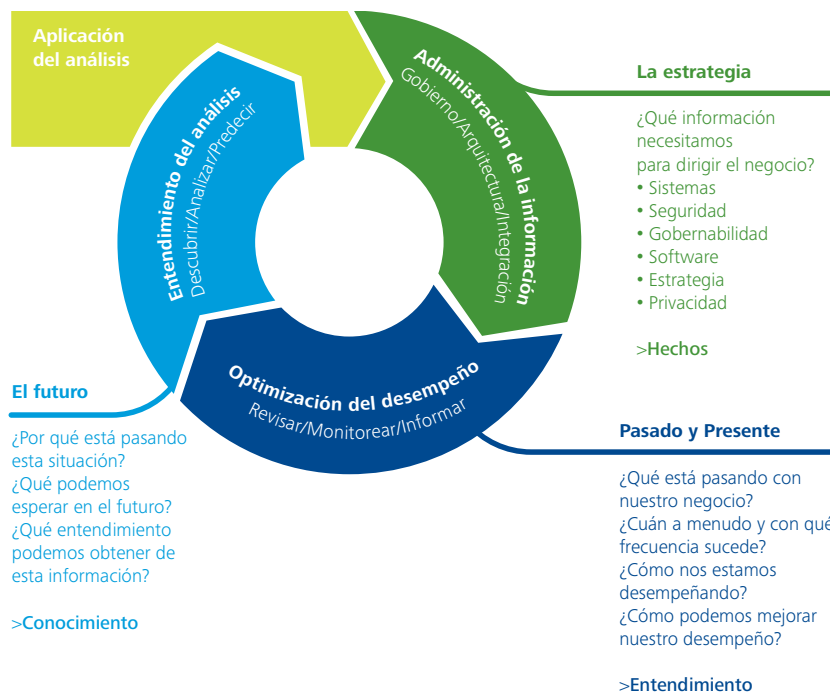
“Los datos se encuentran ampliamente disponibles, lo que es escaso es la habilidad para extraer sabiduría de ellos”. Hal Varian (Chief Economist, Google)



## ¿Qué es Tax Data Analytics?

**Tax Data Analytics** es el proceso de uso inteligente de su información financiera y fiscal. Las empresas líderes utilizan las herramientas que ofrece este tipo de análisis (tales como el *benchmarking* fiscal, el análisis de tendencias, mejores prácticas, así como la elaboración de modelos predictivos) para obtener conocimientos más profundos sobre su gestión fiscal y financiera.

Con lo anterior, las organizaciones se encuentran en una mejor posición para revisar su posición actual, descubrir sus áreas de oportunidad y compararse contra las mejores prácticas entre empresas del mismo tamaño, mercado geográfico y/o actividad económica. Esta práctica se ha convertido en un componente esencial de muchos enfoques avanzados en cuestiones de gestión fiscal y financiera.



## Beneficios

**Tax Data Analytics** no sólo puede ayudar a las organizaciones a mejorar su perfil fiscal en curso, también puede prepararlas para escenarios futuros. Estos son algunos de sus beneficios en materia de análisis fiscal:

- Multiplicidad de comparaciones *versus* distintos mercados objetivos (zona geográfica, industria y tamaño de firma)
- Acceso a las mejores prácticas fiscales a nivel nacional
- Detección de oportunidades y riesgos existentes en todas sus áreas fiscales (análisis individual por tipo de impuesto y área de especialidad fiscal)
- Capacidad de establecer un plan de acción a la medida, para cada uno de los *issues* fiscales detectados
- Análisis cuantitativo de afectación fiscal
- Posibilidad de obtener información muy relevante para la gestión de su nómina de empleados
- Obtención de *inputs* fiscales claves para la toma de decisiones (nuevos negocios, ampliaciones de planta, lanzamiento de nuevos productos, etc.)
- Oportunidad de realizar análisis dinámicos, comparando la evolución de su negocio *versus* la del mercado seleccionado e identificando puntos de inflexión de tendencia
- Comparación con mercados internacionales claves para su negocio
- Posibilidad de realizar análisis predictivos de la evolución de sus indicadores fiscales

Por otra parte, los servicios del **Centro de Inteligencia de Deloitte** incluyen un acercamiento con diversas áreas de negocio para analizar:

- Flujo de transacciones: comparabilidad entre empresas mexicanas y a nivel mundial
- Desempeño reciente del negocio: en cuanto a los riesgos y estrategias actuales
- Análisis de la industria: tendencias generales de la industria y su repercusión en el negocio. Desempeño de la organización en particular

A través de un análisis comparativo fiscal, su negocio puede obtener la inteligencia necesaria para realizar un cumplimiento fiscal efectivo en las diferentes áreas tributarias:

- Impuestos Locales
- Impuestos Internacionales
- Precios de Transferencia
- Expatriados
- Seguridad Social
- Comercio Exterior

Con base en la información obtenida, el **Centro de Inteligencia Deloitte** realiza un diagnóstico “hecho a la medida” para cada cliente, donde podrá obtener recomendaciones, datos objetivos, análisis de su funcionamiento en comparación de la industria o mercado relevante y así lograr generar una estrategia de inteligencia tributaria de negocio para potenciar las fortalezas, lograr detectar los riesgos y aprovechar las oportunidades.

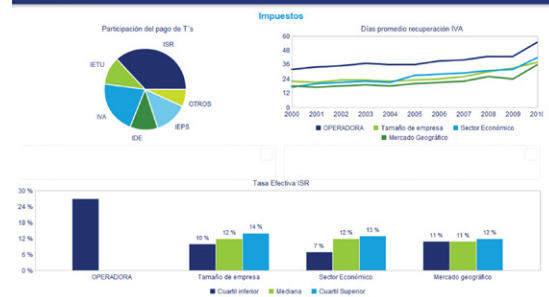
### ¿Por qué Deloitte?

Todas las organizaciones pueden utilizar las herramientas que ofrece **Tax Data Analytics** para lograr ahorros, reducir costos y riesgos fiscales, lograr eficiencia de procesos y mejorar el cumplimiento tributario; no sólo puede ayudarles a mejorar su perfil fiscal, sino a anticipar escenarios futuros.

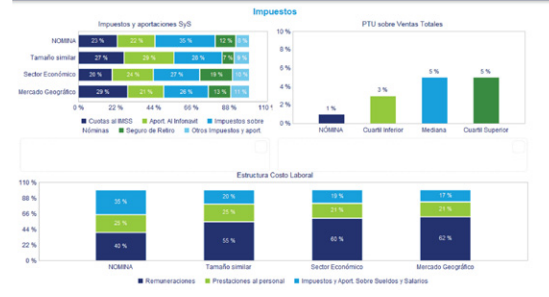
Nuestra amplia experiencia como líderes de servicios profesionales en México nos permite ofrecer a nuestros clientes este servicio único en nuestro país. Contamos con un capital humano compuesto por un calificado y numeroso equipo multidisciplinario a nivel nacional, así como el acceso a una vasta cantidad de información financiera y fiscal a través de nuestras bases de datos privadas, las cuales contienen información de compañías que operan en las distintas actividades económicas a lo largo de todo el mercado mexicano. Sumado a esto, la calidad de nuestro trabajo contiene un *expertise* global, que se nutre de una red de firmas miembro en más de 150 países, de la cual, Deloitte México forma parte.

Al utilizar **Tax Data Analytics**, las organizaciones podrán usar herramientas analíticas como *benchmarking* fiscal, análisis de datos y tendencias, así como análisis predictivos, para obtener un conocimiento más profundo de su gestión fiscal y financiera

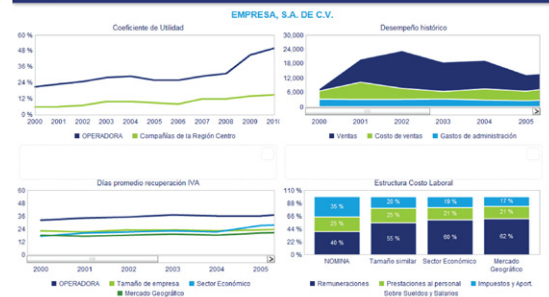
#### Deloitte.



#### Deloitte.



#### Deloitte.



**Contáctenos para conocer más sobre este servicio.**

Hernán Katz  
+52 (55) 5080 6034  
herkatz@deloittemx.com

Simón Somohano  
+52 (664) 622-7872  
ssomohano@deloittemx.com

**[www.deloitte.com/mx](http://www.deloitte.com/mx)**

Deloitte se refiere a Deloitte Touche Tohmatsu Limited, sociedad privada de responsabilidad limitada en el Reino Unido, y a su red de firmas miembro, cada una de ellas como una entidad legal única e independiente. Conozca en [www.deloitte.com/mx](http://www.deloitte.com/mx) conozcan la descripción detallada de la estructura legal de Deloitte Touche Tohmatsu Limited y sus firmas miembro.

Deloitte presta servicios profesionales de auditoría, impuestos, consultoría y asesoría financiera, a clientes públicos y privados de diversas industrias. Con una red global de firmas miembro en más de 150 países, Deloitte brinda capacidades de clase mundial y servicio de alta calidad a sus clientes, aportando la experiencia necesaria para hacer frente a los retos más complejos de los negocios. Los aproximadamente 182,000 profesionales de la firma están comprometidos con la visión de ser el modelo de excelencia.

Tal y como se usa en este documento, "Deloitte" significa Galaz, Yamazaki, Ruiz Urquiza, S.C., la cual tiene el derecho legal exclusivo de involucrarse en, y limita sus negocios a, la prestación de servicios de auditoría, consultoría fiscal, asesoría financiera y otros servicios profesionales en México, bajo el nombre de "Deloitte".

Esta publicación sólo contiene información general y ni Deloitte Touche Tohmatsu Limited, ni sus firmas miembro, ni ninguna de sus respectivas afiliadas (en conjunto la "Red Deloitte"), presta asesoría o servicios por medio de esta publicación. Antes de tomar cualquier decisión o medida que pueda afectar sus finanzas o negocio, debe consultar a un asesor profesional calificado. Ninguna entidad de la Red Deloitte, será responsable de pérdidas que pudiera sufrir cualquier persona o entidad que consulte esta publicación.