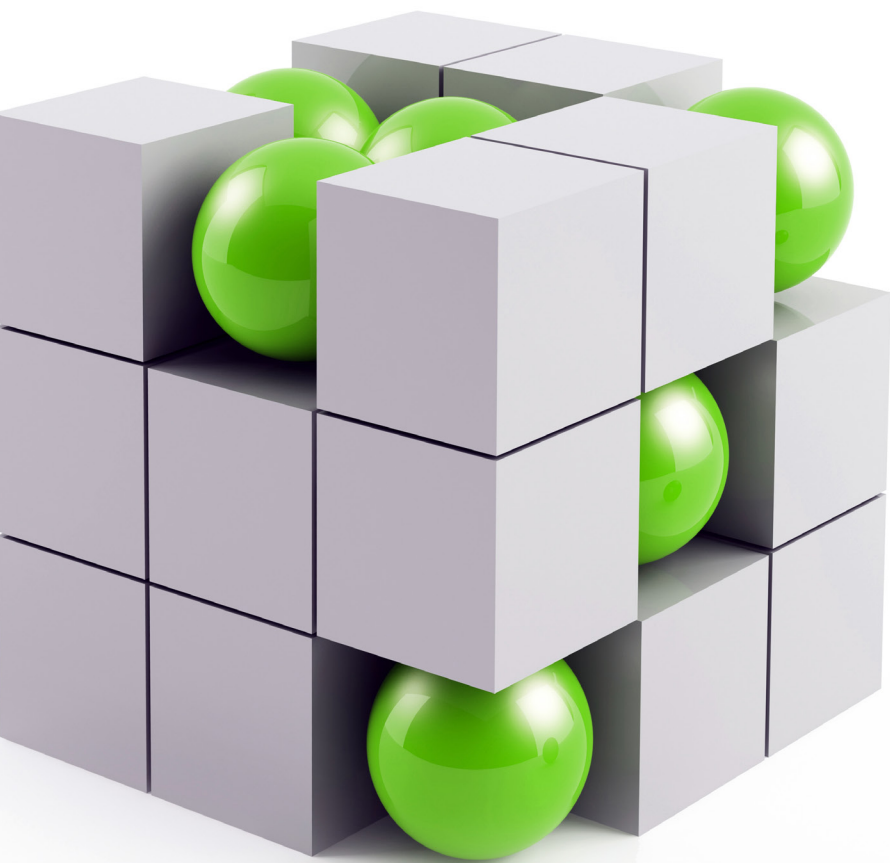




Cómo obtener mayor valor
de su inversión actualizando
su plataforma tecnológica
de Oracle E-Business Suite



Brindamos la solución para obtener los mayores beneficios de las aplicaciones críticas de su negocio

Las aplicaciones empresariales integrales son complejas, tanto por su diseño, su arquitectura, su amplia oferta de soluciones, la cantidad y variedad de procesos y procedimientos que soportan, y por la necesidad de cumplir con un amplio conjunto de requerimientos de tipo legal, administrativo, fiscal, normativo, etc. Por esto y por otros motivos, maximizar el potencial de estas aplicaciones es todo un reto para nuestros clientes.

La velocidad con la que el entorno, mercado, clientes y competidores evolucionan, trae como resultado que los proveedores de las aplicaciones empresariales, basados en experiencia del mercado, lleven a cabo grandes cambios a sus plataformas, mejoras en su arquitectura de sistemas, optimizaciones a la aplicación y la incorporación de nuevas funcionalidades en las versiones más recientes de sus productos.

Al adoptar las nuevas tecnologías se abre el camino a una mejor colaboración entre los actores involucrados; accesos virtuales permiten que este tipo de plataformas extiendan la habilidad para hacer negocios de nuestros clientes, incorporando procesos de negocio robustos con inteligencia proactiva, lo que permitirá responder a los retos de negocio en forma más rápida y segura que en cualquier otra época.

Oracle E-Business Suite no es la excepción...

Oracle ha cumplido su promesa de mantener y extender su línea de aplicaciones Oracle E-Business Suite (EBS), así como su política de soporte a sus aplicaciones (*Lifetime Support Policy*). Inicialmente, estableció el fin de período de soporte extendido para Oracle EBS 11.5.10.2 en Noviembre de 2013:

Lanzamiento	Fecha GA	Finalización del soporte premier	Finalización del soporte extendido	Finalización del soporte sostenido
11.5.7	Mayo 2002	Mayo 2002	No disponible	Indefinido
11.5.8	Noviembre 2002	Noviembre 2007	No disponible	Indefinido
11.5.9	Junio 2003	Junio 2008	No disponible	Indefinido
11.5.10	Noviembre 2004	Noviembre 2010 *	Noviembre 2013	Indefinido
12	Enero2007	Enero 2012**	Enero2015	Indefinido
12.1	Mayo 2009	Mayo 2014**	Mayo 2017	Indefinido

Sin embargo, Oracle ha hecho una excepción en su plan, otorgando 13 meses más de soluciones a problemas productivos con severidad 1 en EBS 11.5.10 hasta el 31 de diciembre de 2014, y en EBS 12.1 hasta diciembre de 2018.

Este inminente cambio de versión significa una oportunidad de renovación y mejora de su aplicación, para lo cual Oracle ha proporcionado rutas de actualización técnica (*upgrade paths*) que permiten pasar a EBS versión 12 (R12) sin la necesidad de un gran esfuerzo de proyecto y de recursos.

Algunas razones de peso para actualizar su plataforma tecnológica de EBS

1. Obtención de una tecnología renovada, robusta y escalable
2. Mayor eficiencia en sus procesos de negocio clave
3. Simplificación para el cumplimiento de requerimientos legales, fiscales y normativos
4. Mayor conveniencia operacional al contar con nuevos módulos y funcionalidad
5. Soporte y mantenimiento renovados y actualizados

Nos gustaría acompañarlos durante este proceso

Deloitte Consulting, Socio Diamante de la red de socios de Oracle (OPN) y firma consultora de múltiples compañías en México y el mundo, cuenta con amplia experiencia en este tipo de proyectos, tanto en compañías nacionales como globales. Más de 60 clientes activos atienden sus necesidades de negocio utilizando nuestras metodologías y las capacidades globales de entrega de nuestros servicios para sus aplicaciones Oracle EBS y para otras grandes aplicaciones de negocio.

Nuestro compromiso para ser el líder en implantaciones y *upgrades* de R12 inició a la par de la liberación oficial de R12, incluyendo trabajo colaborativo con Oracle en el diseño de ampliaciones funcionales y una exhaustiva participación en los ejercicios de prueba de la nueva versión.

Nuestro enfoque para evaluar una actualización de Oracle EBS R12

Para poder decidir sobre el camino de actualización a seguir (*upgrade* o reimplantación) y obtener un alcance y plan claro del proyecto, Deloitte Consulting ha desarrollado

un método particular para evaluación de actualización a partir de nuestra Metodología propietaria *Enterprise Value Delivery* (EVD).

Propuesta de valor de Deloitte Consulting

Nuestra propuesta de valor se basa en el enfoque, administración de riesgos y calidad, y la experiencia ofrecida por Deloitte.

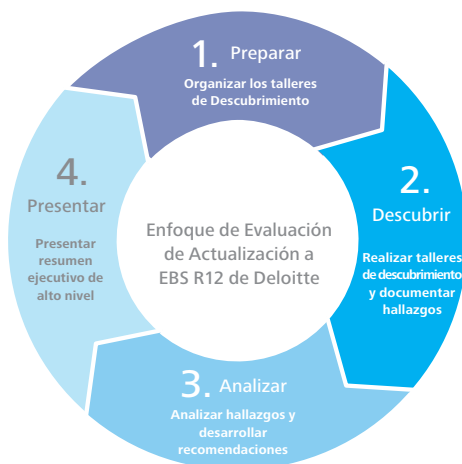
Enfoque de Evaluación de Actualización a EBS R12 de Deloitte

Nuestro enfoque		Creamos diferenciadores
	Experiencia en actualizaciones de Oracle	Tenemos amplia experiencia en proyectos de evaluación, implantación, actualización y mejora de Oracle EBS.
	Enfoque en la entrega de valor	Nuestro enfoque multidisciplinario centra la atención en los asuntos estratégicos de la organización y en la actualización del sistema Oracle.
	Costo	Nuestro enfoque está diseñado para entregar los proyectos con calidad, a un costo rentable.
	Profundidad y variedad	Ofrecemos profundidad y variedad en habilidades, servicios, capacidades y procesos completamente integrados con metodologías, herramientas y activos, para dar solución a temas como IFRS, USGAAP, LGCG, impuestos, seguridad y controles.
	Certidumbre y consistencia	A través de modelos diseñados para administrar el riesgo y la calidad, mitigamos los riesgos del proyecto, con las mejores prácticas.
	Socio #1 de Oracle	Socio #1 de Oracle para proyectos relacionados con Oracle R12.

Nuestras referencias en EBS R12 incluyen varios de los mayores y más importantes clientes de Oracle. A través de la experiencia con nuestros clientes, hemos desarrollado un gran equipo de recursos experimentados para soportar nuevos proyectos, un repositorio con lecciones aprendidas de R12 y prácticas líderes, y un amplio conjunto de formatos y entregables base para proporcionar un marco referencial sólido y homogéneo a nuestros profesionales.

Agradecemos de antemano su interés en nuestra oferta. Esperamos que la información aquí mostrada le sea de utilidad para sus futuros proyectos y que nos permita tener la oportunidad de apoyarlo con esta o alguna otra iniciativa relacionada con su aplicación de negocios.

Fases



Disciplinas

Administración del Proyecto	Planear, ejecutar, monitorear y controlar el proyecto. Conduce evaluaciones y recomendaciones clave acerca del plan de implementación.
Procesos y Aplicación	Analizar procesos de negocio, comparar requerimientos con la funcionalidad de Oracle. Identificar oportunidades de mejora al habilitar estos procesos con Oracle.
Admon. de Información	Evaluar el valor, accesibilidad y seguridad de los datos y activos de información.
Tecnología y Desarrollo	Analizar los requerimientos de infraestructura esenciales para apoyar la futura solución. Estimar esfuerzo y riesgo involucrado en adecuar las customizaciones existentes o crear nuevas.
Administración del Cambio	Evaluar el enfoque actual de comunicaciones, compromiso de los involucrados, capacitación y transición. Determinar los pasos para direccionar la adopción / sostenibilidad de iniciativas de cambio.
Impuestos	Identificar y analizar la estrategia fiscal de la organización, que esté relacionada con requerimientos legales. Evaluar el impacto por el <i>upgrade</i> .

Contactos:

Oscar Orozco
+52 (55) 5080 6830
oorozco@deloittemx.com

Ernesto Manero
+52 (55) 5080 6810
emanero@deloittemx.com

Francisco Martinez
+52 (55) 5080 7109
fmartineztorres@deloittemx.com

Miguel Baez
+52 (55) 5080 6646
mbaez@deloittemx.com

Jorge Velasco
+52 (55) 5080 6361
jorvelasco@deloittemx.com

Miguel Bernal
+52 (55) 5080 6082
mbernal@deloittemx.com

www.deloitte.com/mx

Deloitte se refiere a Deloitte Touche Tohmatsu Limited, sociedad privada de responsabilidad limitada en el Reino Unido, y a su red de firmas miembro, cada una de ellas como una entidad legal única e independiente. Conozca en www.deloitte.com/mx/conozcanos la descripción detallada de la estructura legal de Deloitte Touche Tohmatsu Limited y sus firmas miembro.

Deloitte presta servicios profesionales de auditoría, impuestos, consultoría y asesoría financiera, a clientes públicos y privados de diversas industrias. Con una red global de firmas miembro en más de 150 países, Deloitte brinda capacidades de clase mundial y servicio de alta calidad a sus clientes, aportando la experiencia necesaria para hacer frente a los retos más complejos de los negocios. Cuenta con alrededor de 200,000 profesionales, todos comprometidos a ser el modelo de excelencia.

Tal y como se usa en este documento, "Deloitte" significa Deloitte Consulting Group, S.C., la cual tiene el derecho legal exclusivo de involucrarse en, y limita sus negocios a, la prestación de servicios de consultoría (incluidos tecnología de la información, estrategia y operaciones y capital humano) en México bajo el nombre de "Deloitte".

Esta publicación sólo contiene información general y ni Deloitte Touche Tohmatsu Limited, ni sus firmas miembro, ni ninguna de sus respectivas afiliadas (en conjunto la "Red Deloitte"), presta asesoría o servicios por medio de esta publicación. Antes de tomar cualquier decisión o medida que pueda afectar sus finanzas o negocio, debe consultar a un asesor profesional calificado. Ninguna entidad de la Red Deloitte, será responsable de pérdidas que pudiera sufrir cualquier persona o entidad que consulte esta publicación.