

Proeftuin

‘Gerichte preventie’

Met gerichte preventieactiviteiten naar lagere zorgkosten

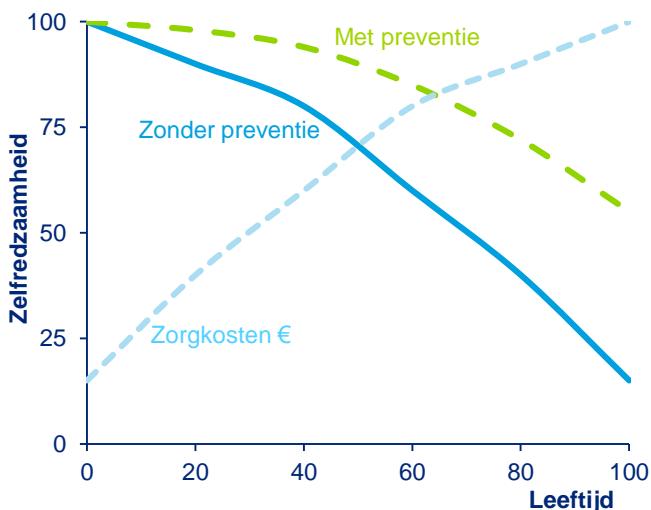
Preventie kan succesvol in praktijk worden gebracht door een gerichte doelgroep benadering en inzet van lokale interventies, gecombineerd met inzichten vanuit observatiestudies en actuele data analyse.



Toekomstige zorgkosten voorkomen met preventie

Op basis van eerdere onderzoeken, kan de volgende hypothese opgesteld worden: gerichte inzet van preventie bij burgers met een hoger risicoprofiel leiden tot lagere zorgkosten ten opzichte van niet interveniëren.

Leeftijd burgers met een hoger risicoprofiel in relatie tot zelfredzaamheid



Deloitte.

Om de transformatiedoelstellingen in het sociaal domein te kunnen verzilveren moet meer aandacht worden besteed aan preventie.

Preventie is echter voor veel gemeenten een lastig begrip. Concrete handvatten ontbreken nog, maar door data slim te gebruiken kunnen preventieactiviteiten gericht ingezet worden.

Succesfactor voor preventie is de keuze voor, en uitvoering van, een gerichte benadering. Gebleken is dat de inzet van preventieactiviteiten voor *alle* doelgroepen minder succesvol zijn dan gerichte activiteiten op *afzonderlijke* doelgroepen.

Het is voor gemeenten raadzaam om specifieke doelgroepen in de regio te identificeren met een verhoogde kans op zorggebruik in de toekomst.

Door data slim te gebruiken en te analyseren kunnen gemeenten inzicht krijgen in de problematiek in hun regio. Naast het identificeren van de juiste doelgroepen voor interventies, helpt data analyse ook de effectiviteit van de preventie te meten.

Te bereiken resultaten voor gemeenten op kortere termijn door inzet preventie:

- Minder Wmo/Jeugd uitgaven
- Minder bijstandsuitkeringen
- Voorkomen schooluitval en werkloosheid
- Gezonde gemeente is een veilige gemeente (ook politiek)

Te bereiken resultaten voor gemeenten op langere termijn:

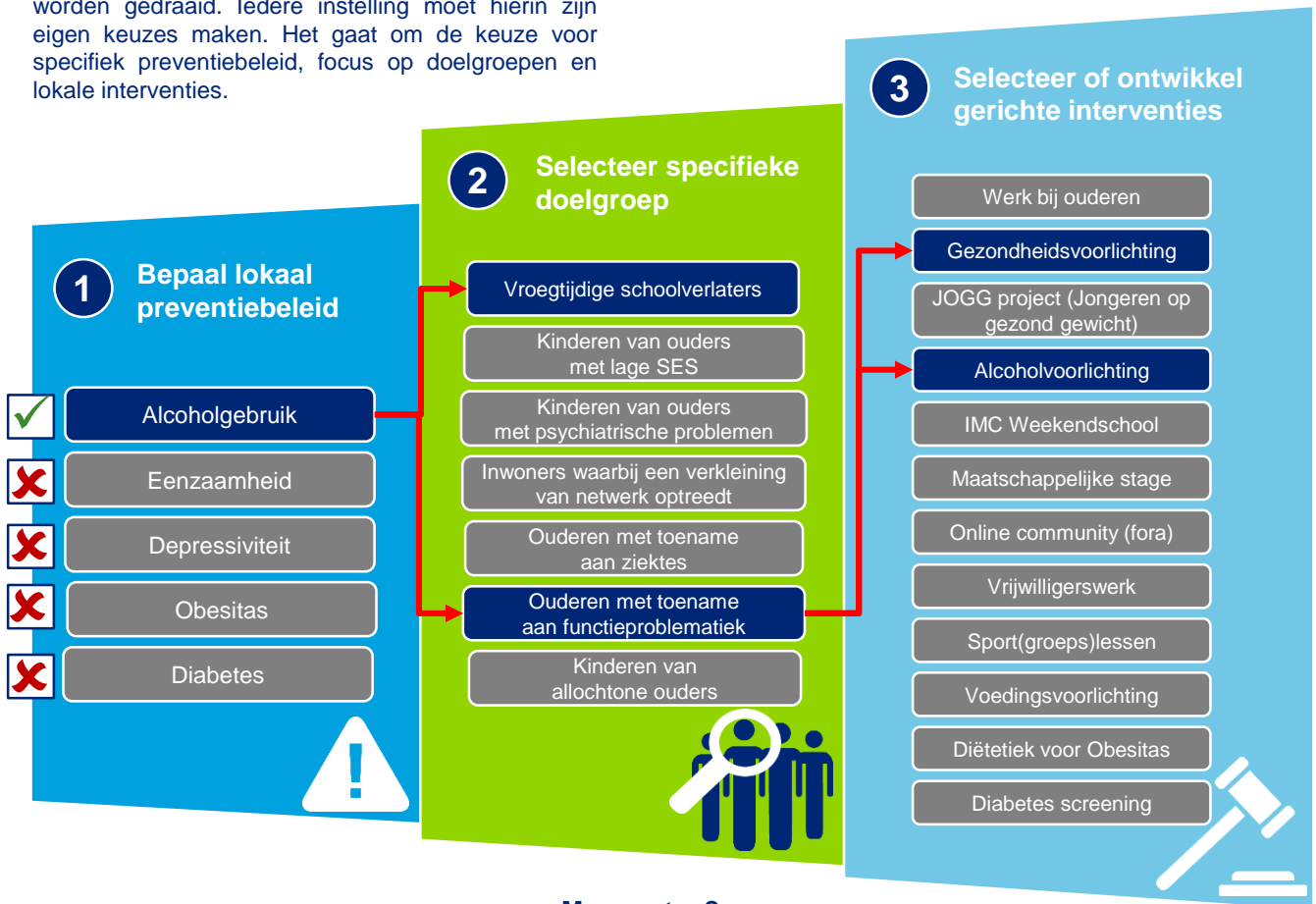
- Stijging zelfredzaamheid gehele populatie
- Eerdere signalen / voorkomen multi-probleemsituaties (voorkomt hoge kosten op termijn)



“In onze visie moet preventie gericht zijn op lokale thema’s, bij specifieke doelgroepen, met passende interventies.”

Bepaal uw aanpak met de drie knoppen

Bij het inzetten van preventie kan aan drie knoppen worden gedraaid. Iedere instelling moet hierin zijn eigen keuzes maken. Het gaat om de keuze voor specifiek preventiebeleid, focus op doelgroepen en lokale interventies.



Meer weten?

Adriaan Lief tinck
Partner
Health care Deloitte

ALief tinck@deloitte.nl
06- 12010683



Marly Kiewik
Manager
Health care Deloitte

MKiewik@deloitte.nl
06- 83555066

Deloitte verwijst naar Deloitte Touche Tohmatsu, een Swiss Verein, en haar netwerk van memberfirms. Elke memberfirm is een zelfstandige juridische eenheid. Zie www.deloitte.com/about voor een gedetailleerde beschrijving van de juridische structuur van Deloitte Touche Tohmatsu en haar memberfirms.