



Voorkom pijnlijke verrassingen
Nieuwe Controleaanpak
Belastingdienst

Presentator:
Remko Geveke

Start webinar: **08:30 uur**

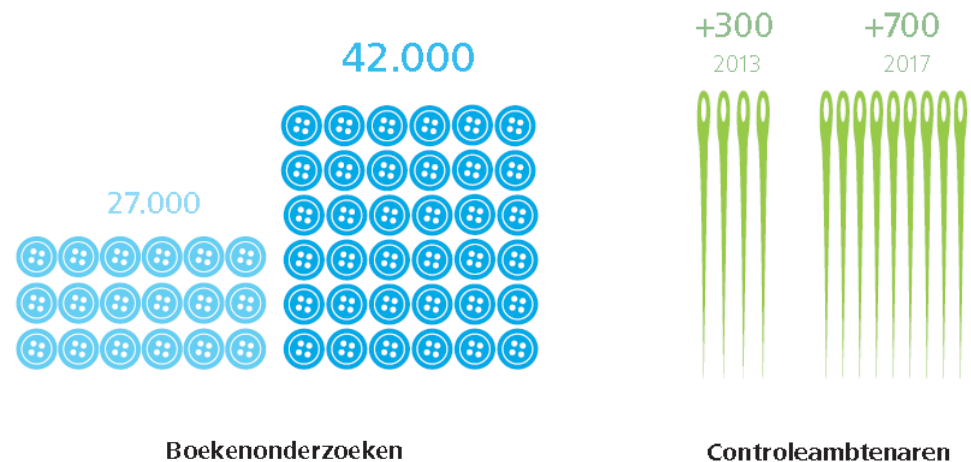


Agenda

- Nieuwe Controleaanpak Belastingdienst
- Verticaal Toezicht vs. Horizontaal Toezicht
- Geïntegreerde steekproef
- Steekproefmethodiek, reductietabel
- Te nemen stappen bij een steekproefcontrole
- Hoe nu verder?

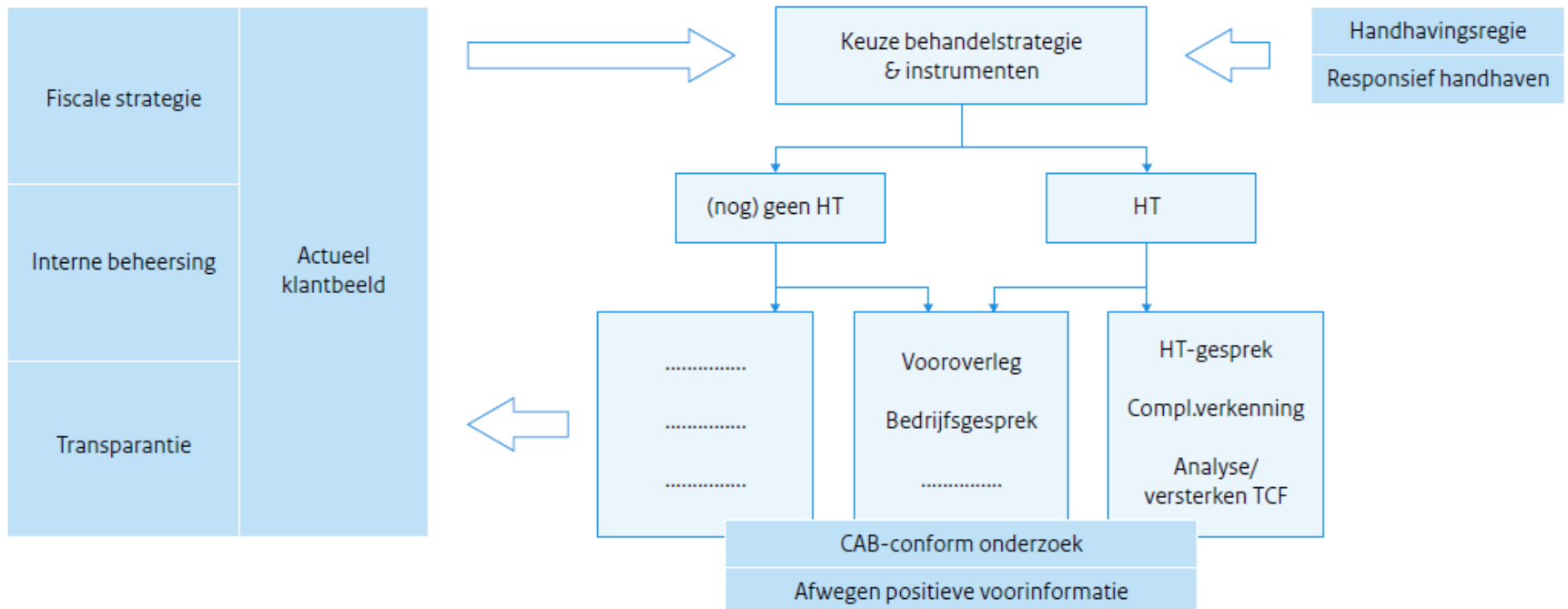
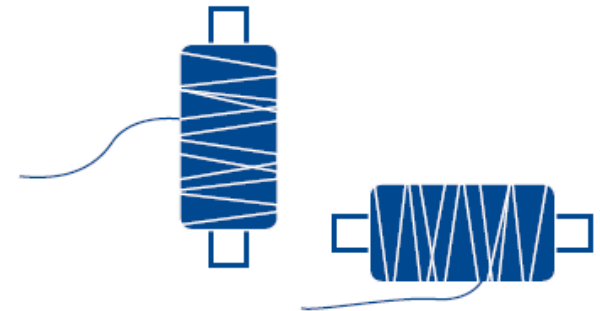
Nieuwe Controleaanpak Belastingdienst

- Wat?
- Waarom?
- Aantal boekenonderzoeken zal met 50% toenemen tot circa 42.000
- 300-700 nieuwe controleurs
- Verschil per regio



Verticaal Toezicht vs. Horizontaal Toezicht

- Verticaal toezicht meer monitoring en wel via steekproefcontroles
- Horizontaal toezicht ook meer monitoring en daarbij ook gebruik van steekproefcontroles
- Bij verticaal toezicht geen grip op proces
- Bij horizontaal zeer waarschijnlijk wel grip op proces



Geïntegreerde streekproef

- In het kader van CAB gaat de Belastingdienst bij voorkeur werken met **geïntegreerde statistische steekproeven**
- Eén steekproef t.b.v. de juistheidscontrole van **alle rijksbelastingmiddelen**
- In de ogen van Belastingdienst doeltreffend en doelmatig

5 stappen

1. Opzet van de steekproef (bepaling van de populatie, materialiteit, etc.)
2. Trekking van de steekproef (ACL)
3. Controle van de getrokken euro`s
4. Evaluatie van de steekproefbevindingen
5. Bepaling van de gevolgschade per belastingmiddel

Bij de geïntegreerde steekproef in beginsel aansluiten bij de “cash flow” van de organisatie en dus alle inkomende en uitgaande euro`s. Afhankelijk van type organisatie populatie nog uitbreiden of inkrimpen en daarnaast blijven gerichte vragen ook toegepast worden.

Er geldt een nulfouten verwachting!



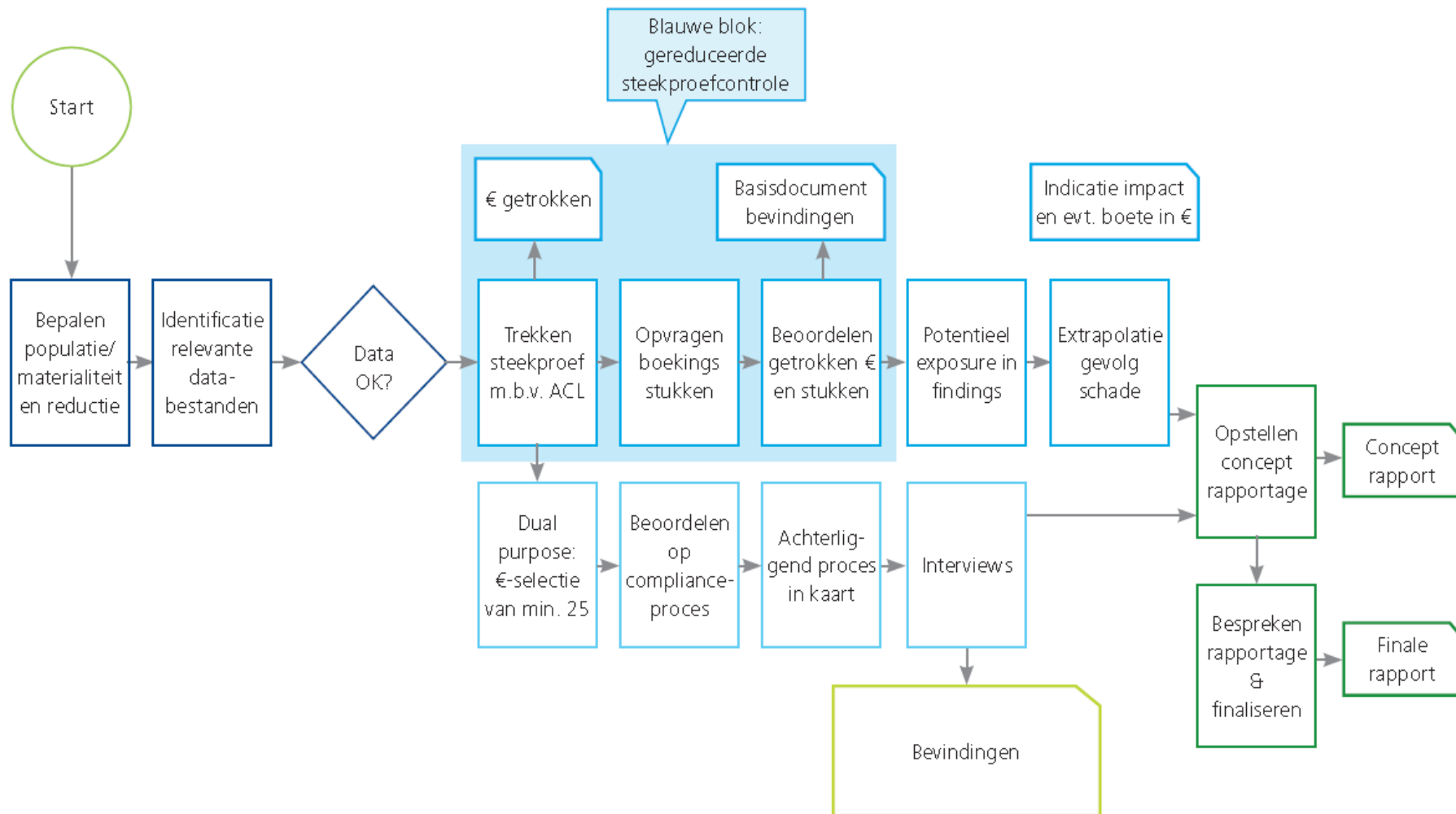
Steekproefmethodiek, reductietabel

Positieve voorinformatie	Reductie van de steekproef met	Te verrichten werk
Opzet en bestaan van de interne beheersing	75%	25 dual purpose tests
Opzet, bestaan en werking van de interne beheersing, waarbij aan de werking door externe deskundigen of de organisatie zelf aanvullende werkzaamheden zijn verricht (monitoring).	87½%	25 dual purpose tests. Voorts bespreking van de uitkomsten van de monitoring en de uitgevoerde vervolgacties ('follow-ups')
Controles door derden, of de organisatie zelf, met dezelfde reikwijdte (scope) en nauwkeurigheid als de Belastingdienst hanteert	100%	Bespreking uitgangspunten en indien gelijk aan Belastingdienst: beoordeling 10% aselect aangewezen dossiers

- 50% reductie wordt in CAB ook nog als mogelijkheid genoemd.
- Geen horizontaal toezicht vereist om in aanmerking te komen voor reductie!
- Voor de dual purpose tests worden **minimaal** 25 euro`s van de steekproef eveneens op verwerking in de processen beoordeeld. Bij grotere organisaties groter aantal aan dual purpose tests.

Gaat u zelf monitoren of laat u zich monitoren door Belastingdienst?

Te nemen stappen bij een steekproefcontrole



Hoe nu verder?

www.deloitte.nl/CAB

Wilt u meer informatie?

Vul op onze website het contactformulier in
en wij nemen dan zo spoedig mogelijk contact met u op.

OF

Bel uw belastingadviseur bij Deloitte

Einde webinar

Bedankt voor uw aandacht



Deloitte refers to one or more of Deloitte Touche Tohmatsu Limited, a UK private company limited by guarantee, and its network of member firms, each of which is a legally separate and independent entity. Please see www.deloitte.nl/about for a detailed description of the legal structure of Deloitte Touche Tohmatsu Limited and its member firms.

Deloitte provides audit, tax, consulting, and financial advisory services to public and private clients spanning multiple industries. With a globally connected network of member firms in more than 150 countries, Deloitte brings world-class capabilities and high-quality service to clients, delivering the insights they need to address their most complex business challenges. Deloitte has in the region of 200,000 professionals, all committed to becoming the standard of excellence.

This communication contains general information only, and none of Deloitte Touche Tohmatsu Limited, its member firms, or their related entities (collectively, the "Deloitte Network") is, by means of this publication, rendering professional advice or services. Before making any decision or taking any action that may affect your finances or your business, you should consult a qualified professional adviser. No entity in the Deloitte Network shall be responsible for any loss whatsoever sustained by any person who relies on this communication.