

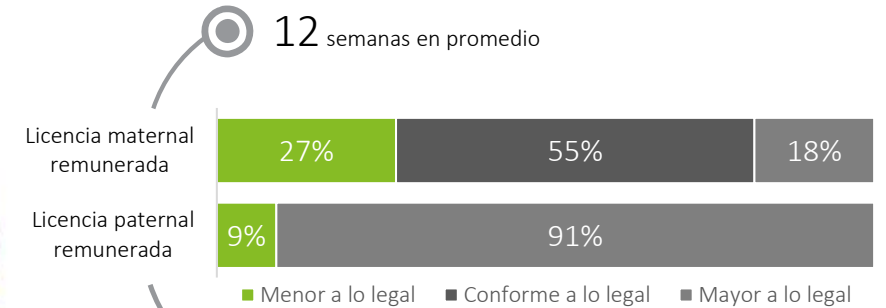
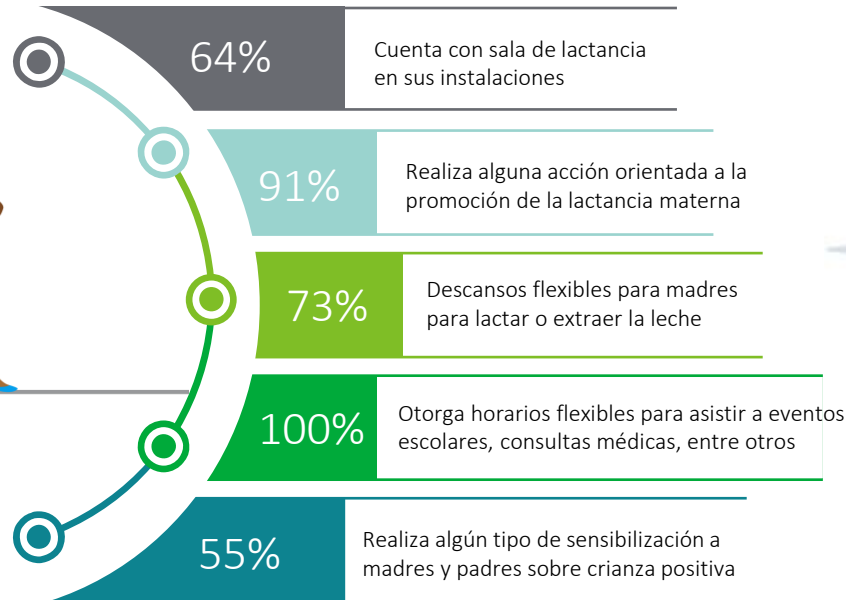
¿Qué están haciendo las empresas por la niñez y adolescencia?



Panamá

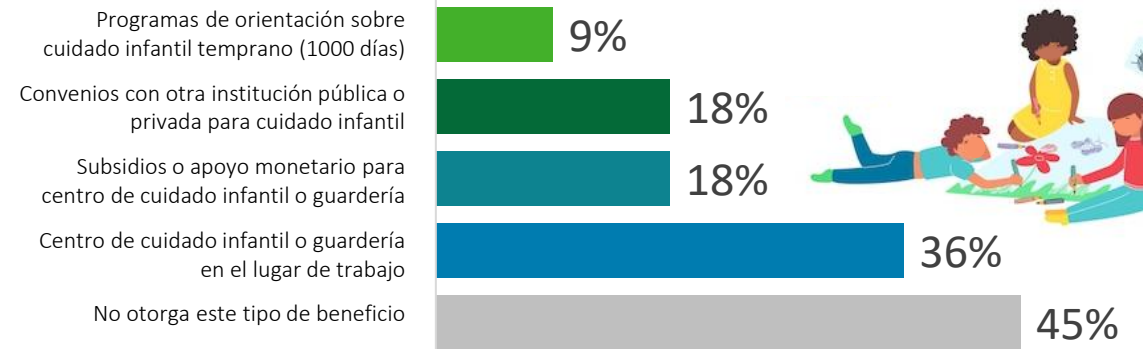
Políticas amigables para la familia en el lugar de trabajo (grandes empresas)

Grandes empresas



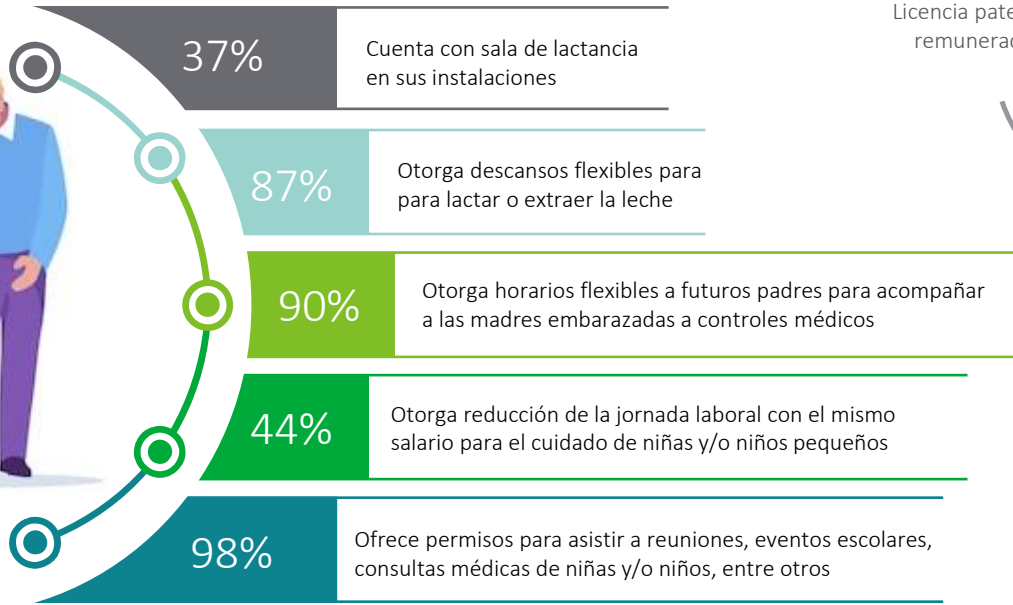
12 semanas en promedio

6 días en promedio

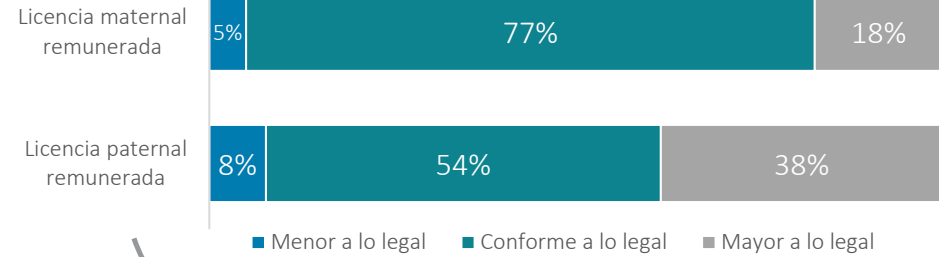


Políticas amigables para la familia en el lugar de trabajo (pymes)

PYMES



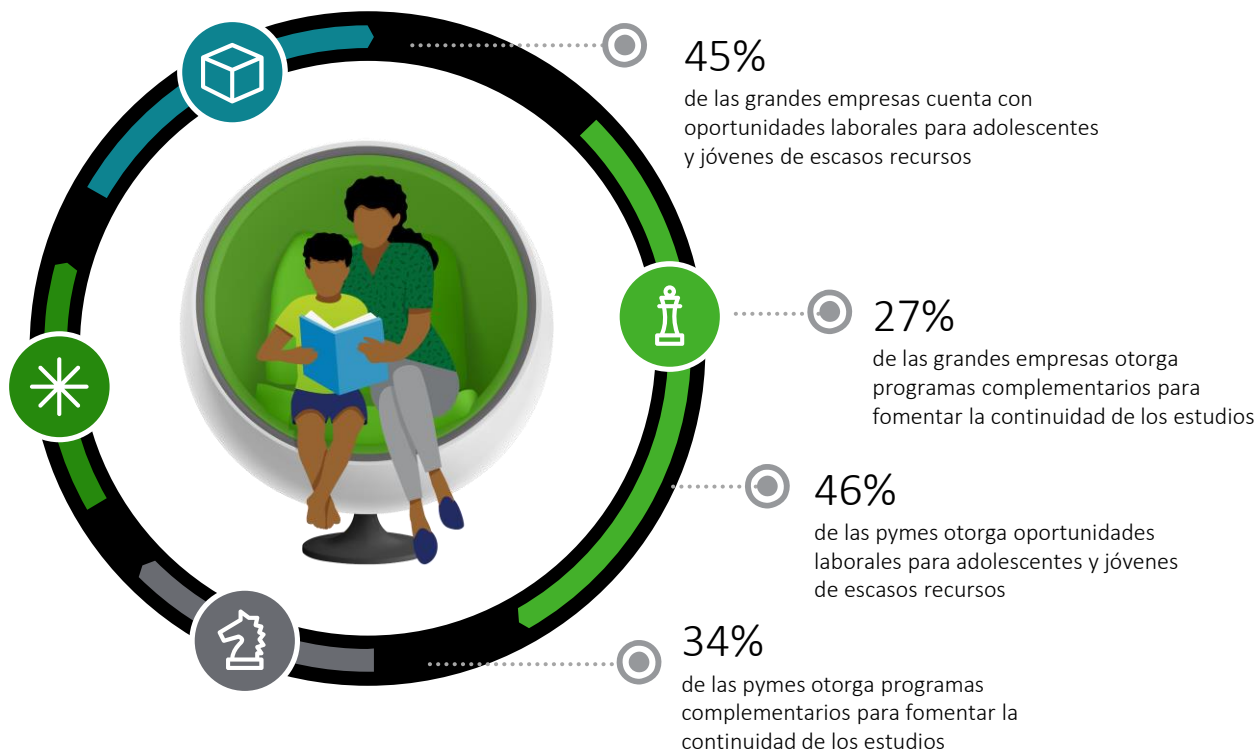
12 semanas en promedio



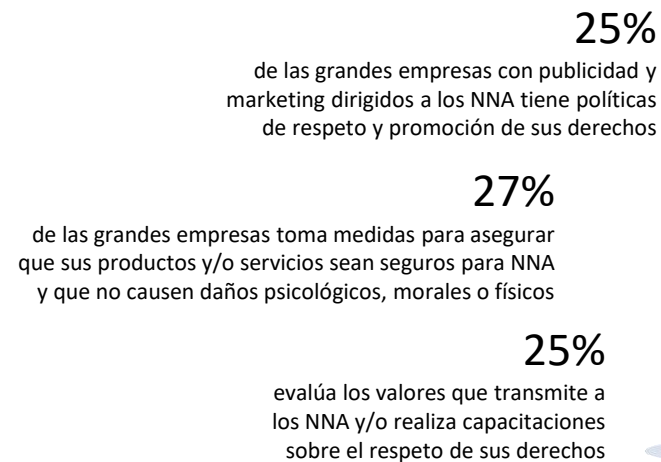
5 días en promedio



Desarrollo de habilidades en adolescentes y jóvenes para la incorporación al mercado laboral



Prevención de la violencia contra los niños, niñas y adolescentes (NNA)



Políticas corporativas, debida diligencia empresarial e inversión social (grandes empresas)

