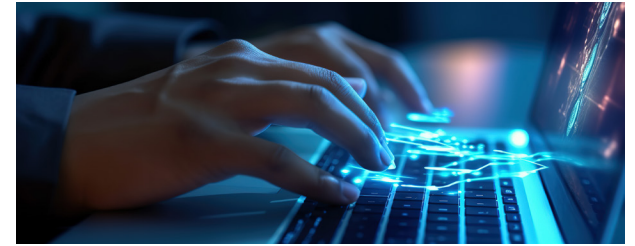




# El Ministerio de Comercio e Industrias (“MICI”) estrenará nueva plataforma digital para trámites de Empresas Multinacionales

---



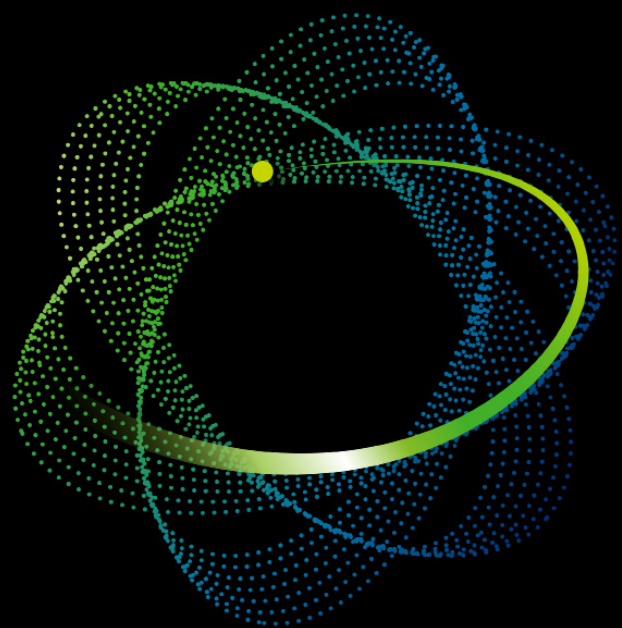
Recientemente, el MICI anunció la implementación de una ventanilla única que funcionará de forma digital facilitando la tramitación de solicitudes para visas del Régimen de Sede de Empresas Multinacionales (“SEM”) y de Régimen Especial de Empresas Multinacionales para la Prestación de Servicios Relacionados con la Manufactura (“EMMA”).

La plataforma se encargará de gestionar todos los trámites migratorios de las empresas SEM, con miras a facilitar el proceso y la gestión administrativa.

Es importante recalcar que, una vez completada la implementación de la plataforma, no se recibirán trámites de forma física.

**Global news, local views**  
Deloitte tax@hand newsfeed





## Contactos

---

### Michelle Martinelli

Socia Líder de Impuestos y Legal  
[mmartinelli@deloitte.com](mailto:mmartinelli@deloitte.com)

---

### Tania Aguilar

Gerente Senior de Impuesto  
[tanaguilra@deloitte.com](mailto:tanaguilra@deloitte.com)

---

### Marissa González Ruíz

Gerente de Impuestos y Legal  
[mgonzalezruiz@deloitte.com](mailto:mgonzalezruiz@deloitte.com)

---

### Yira Cobos

Socia de Impuestos  
[ycobos@deloitte.com](mailto:ycobos@deloitte.com)

---

### Juan Fábrega

Gerente Senior de Impuestos y Legal  
[jufabrega@deloitte.com](mailto:jufabrega@deloitte.com)

---

### Marilyn Fernández

Gerente de Impuestos  
[marifernandez@deloitte.com](mailto:marifernandez@deloitte.com)

---

### Desiree Esáa

Socia de Impuestos y Comercio Exterior  
[desaa@deloitte.com](mailto:desaa@deloitte.com)

---

### Katiushca Navarro

Gerente de Impuestos  
[kanavarro@deloitte.com](mailto:kanavarro@deloitte.com)



Deloitte se refiere a Deloitte Touche Tohmatsu Limited, sociedad privada de responsabilidad limitada en el Reino Unido, a su red de firmas miembro y sus entidades relacionadas, cada una de ellas como una entidad legal única e independiente. Consulte [www.deloitte.com](http://www.deloitte.com) para obtener más información sobre nuestra red global de firmas miembro.

Deloitte presta servicios profesionales de auditoría y assurance, consultoría, asesoría financiera, asesoría en riesgos, impuestos y servicios legales, relacionados con nuestros clientes públicos y privados de diversas industrias. Con una red global de firmas miembro en más de 150 países, Deloitte brinda capacidades de clase mundial y servicio de alta calidad a sus clientes, aportando la experiencia necesaria para hacer frente a los retos más complejos de los negocios. Los más de 411,951 profesionales de Deloitte están comprometidos a lograr impactos significativos.

Tal y como se usa en este documento, "Deloitte S-Latam MXCA, S.C." es la firma miembro de Deloitte y comprende varios países: Costa Rica, El Salvador, Guatemala, Honduras, México, Nicaragua, Panamá y República Dominicana. Involucra varias entidades relacionadas, las cuales tienen el derecho legal exclusivo de involucrarse en, y limitan sus negocios a, la prestación de servicios de auditoría, consultoría fiscal, asesoría legal, en riesgos y financiera respectivamente, así como otros servicios profesionales bajo el nombre de "Deloitte".

Esta presentación contiene solamente información general y Deloitte no está, por medio de este documento, prestando asesoramiento o servicios contables, comerciales, financieros, de inversión, legales, fiscales u otros.

Esta presentación no sustituye dichos consejos o servicios profesionales, ni debe usarse como base para cualquier decisión o acción que pueda afectar su negocio. Antes de tomar cualquier decisión o tomar cualquier medida que pueda afectar su negocio, debe consultar a un asesor profesional calificado. No se proporciona ninguna representación, garantía o promesa (ni explícito ni implícito) sobre la veracidad ni la integridad de la información en esta comunicación y Deloitte no será responsable de ninguna pérdida sufrida por cualquier persona que confíe en esta presentación.