



Servicios de análisis y recuperación de costos en contratos

Utilizando el poder del análisis de datos para incrementar el valor y la eficiencia del negocio

Tendencia actual del mercado

La forma en la que las compañías buscan reducir las pérdidas de recursos significativos en grandes proyectos de inversión viene cambiando. Es por esto que las empresas desean contar con una mejor visibilidad de sus costos y están solicitando a sus proveedores datos masivos y en formatos que faciliten el despliegue de un análisis profundo sobre los mismos.

Este cambio implica que, en lugar de depender exclusivamente de revisiones de auditoría tradicional, enfocadas en los costos al cierre del proyecto, las empresas están buscando modelos innovadores que les permitan contener las pérdidas antes de que estas ocurran. Mediante la revisión masiva de datos,

casos como pagos duplicados, excesivos o errados pueden ser identificados y corregidos, inclusive de forma preventiva. Asimismo, mediante el análisis de tendencias de productividad en los procesos, se puede llegar a identificar posibles causas de errores, cuya solución resulte en ahorros sustanciales en los costos del proceso y para la organización.

¿Por qué aplicar el análisis de recuperación de costos?

En muchos casos la relación entre empresa y proveedor se basa en cláusulas contractuales complejas o ambiguas, dificultando el control y monitoreo sobre el cumplimiento de los derechos y obligaciones establecidas, lo cual definitivamente puede ocasionar un

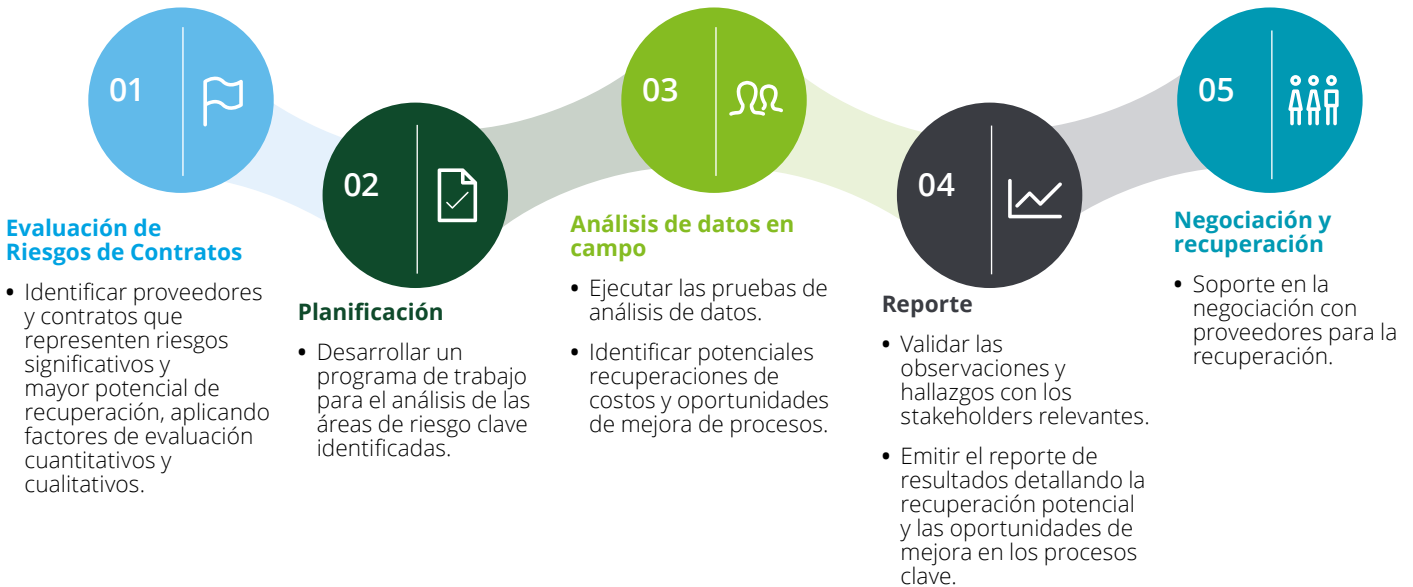
incremento en los costos y gastos para la compañía.

Los motivos más frecuentes:

- Falta de definición de responsabilidad en la administración de contratos complejos, como en la gestión de proveedores.
- Gran número de facturas y/o documentación de soporte en forma manual.
- Fallas en los controles establecidos por la gerencia con respecto al proceso de revisión y validación de la información presentada por el proveedor.
- Documentación de respaldo inconsistente con las bases del contrato.
- Alta rotación de personal interno de la compañía, así como del proveedor.

Enfoque de recuperación de costos

Nuestra metodología está diseñada para **maximizar la recuperación** a través del análisis de datos de punta a punta en el ciclo de compras y pago a proveedores.



De acuerdo a nuestra experiencia, alrededor del 3% de los costos totales en contratos complejos podrían ser sujetos de evaluación y recuperación.

Capacidades en análisis de datos

El análisis masivo de datos nos permite movernos desde el enfoque de muestreo tradicional hacia un enfoque de plena cobertura (**100% de revisión**), resultando en **hallazgos precisos y fiables**.

La innovación en recursos y herramientas de visualización ayuda a identificar tendencias en la data que pueden resultar en claras oportunidades de mejora de procesos como valor agregado.

Beneficios

- Mediante una revisión independiente, identificar oportunidades de recuperación sobre costos erróneamente imputados.
- Fortalecer el control y la eficacia en proyectos futuros mediante la identificación de mejoras en los procesos relacionados con la contratación, ejecución y seguimiento, así como en la gestión general del desempeño de los proveedores.

- Generar conciencia entre los proveedores del monitoreo y control continuo realizado por la compañía.
- Generar tableros de resultados (Dashboard) estandarizados que refuercen las negociaciones con proveedores gracias a la fácil interpretación y visualización de los hallazgos.

Contactos:

Para mayor información, por favor contáctese con:

deloitteperu@deloitte.com

Deloitte Perú

Las Begonias 441 | Piso 6 |
San Isidro | Lima 27
Tel: +51 (1) 2118585

www.deloitte.com/pe | Risk Advisory

Deloitte se refiere a una o más de las firmas miembro de Deloitte Touche Tohmatsu Limited ("DTTL"), una compañía privada del Reino Unido limitada por garantía ("DTTL"), su red de firmas miembro, y a sus entidades relacionadas. DTTL y cada una de sus firmas miembro son entidades legalmente separadas e independientes. DTTL (también denominada "Deloitte Global") no presta servicios a clientes. Una descripción detallada de la estructura legal de Deloitte Touche Tohmatsu Limited y de sus firmas miembro puede verse en el sitio web www.deloitte.com/about.

Deloitte presta servicios de auditoría, consultoría, asesoramiento financiero, gestión de riesgos, impuestos, legal, y servicios relacionados a organizaciones públicas y privadas de diversas industrias. Deloitte presta sus servicios a cuatro de cada cinco de las empresas listadas en el ranking Fortune Global 500®, a través de una red global de firmas miembro en más de 150 países, brindando sus capacidades de clase mundial y servicios de alta calidad a clientes, suministrando el conocimiento necesario para que los mismos puedan hacer frente a sus más complejos retos de negocios. Para conocer más acerca de cómo los más de 225.000 profesionales generan un impacto que trasciende, conéctese con nosotros a través de Facebook, LinkedIn o Twitter.