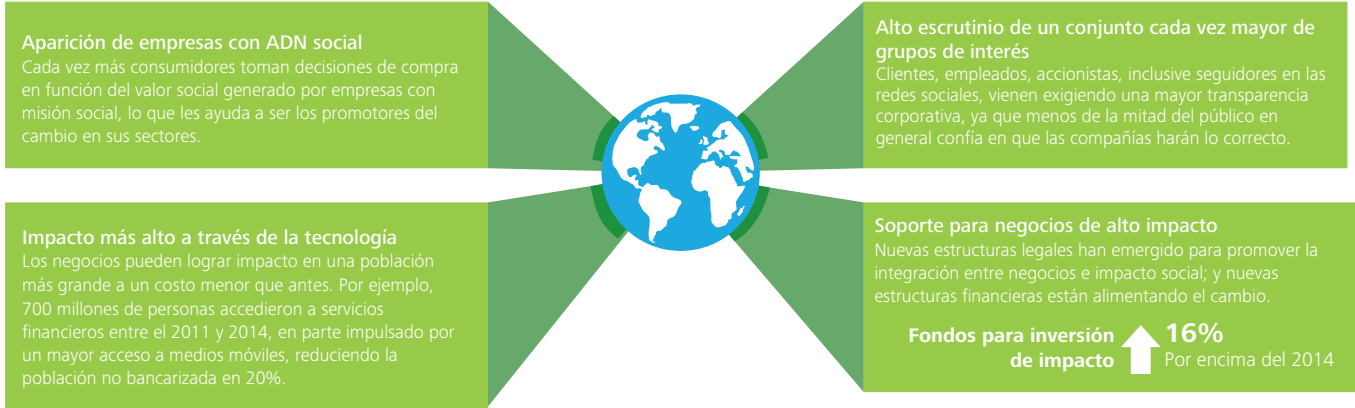


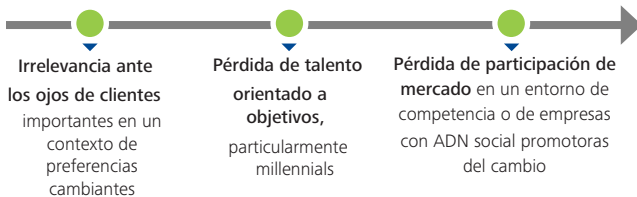
# Licencia para innovar

## Estrategias innovadoras para impacto social

### El mundo está cambiando



### El costo de la inacción puede ser alto...

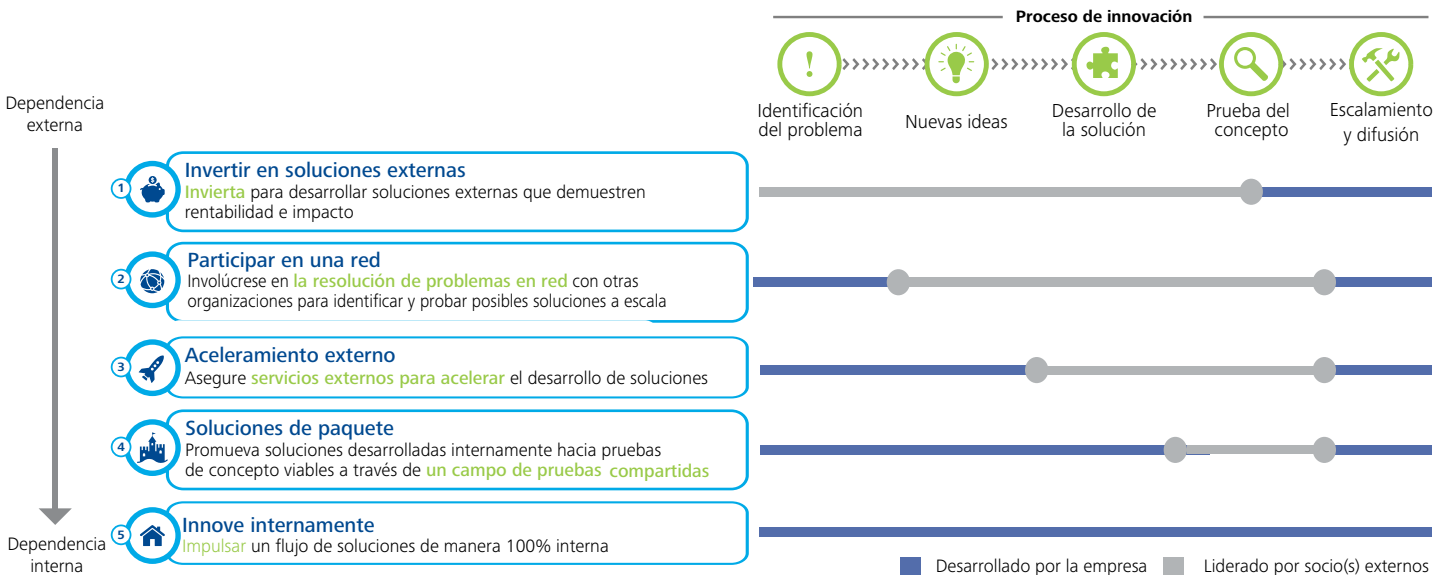


### ... y el potencial es grande.

Ejemplo: El incremento global de consumidores de ingreso medio



Para las empresas que buscan innovar en acciones que produzcan un impacto social medible, existen cinco estrategias primarias que pueden desarrollar. Diversas consideraciones influyen en la estrategia o combinación de estrategias que una empresa escoja. En general, las estrategias varían por la medida en la que la empresa impulse el proceso de innovación y el nivel de confianza en socios externos para recibir soporte para el desarrollo de nuevas soluciones, como se muestra a continuación:



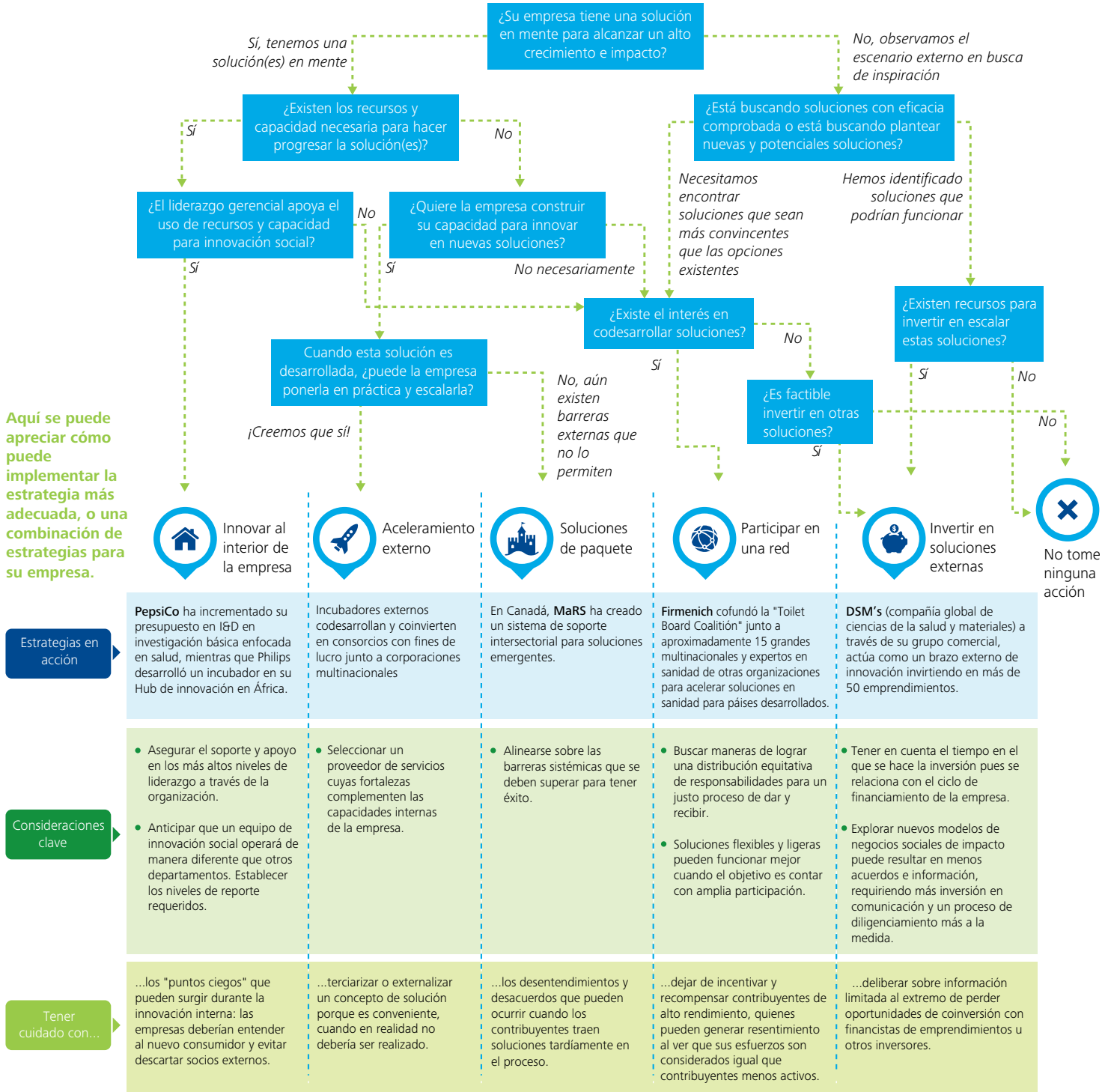
### ¿Listo para embarcarse en una estrategia de impacto social? Considere las siguientes preguntas:

- 1 ¿La iniciativa conecta con la cultura y valores de la organización y grupos de interés?
- 2 ¿El equipo que lidera el proceso de innovación social tiene una mirada honesta y realista de las fortalezas de la compañía, potenciales puntos ciegos y las áreas en donde es necesario soporte externo?
- 3 ¿La compañía está lista para moverse de un enfoque en la funcionalidad de su oferta de productos hacia una evaluación del impacto que genera?
- 4 ¿La compañía está preparada para invertir el tiempo y los recursos adicionales necesarios para generar la adopción de nuevos clientes y lograr impacto?

# Identificando su estrategia más adecuada de impacto social

## ¿Cómo puede su empresa alcanzar la innovación social?

Las capacidades de una empresa hacen ciertas estrategias más factibles que otras pero hay también otras consideraciones importantes que moldean sus decisiones, como por ejemplo, los objetivos y responsabilidades que la empresa establezca en el proceso de innovación. Las condiciones internas, sin mencionar el rendimiento de los competidores y otros en el panorama externo, también juegan un rol. Explore las opciones que pueden impulsar a una empresa a seguir una de las cinco estrategias a continuación:



Estrategias en acción

Consideraciones clave

Tener cuidado con...

<p><b>Innovar al interior de la empresa</b></p> <p><b>PepsiCo</b> ha incrementado su presupuesto en I&amp;D en investigación básica enfocada en salud, mientras que Philips desarrolló un incubador en su Hub de innovación en África.</p> <ul style="list-style-type: none"> <li>Asegurar el soporte y apoyo en los más altos niveles de liderazgo a través de la organización.</li> <li>Anticipar que un equipo de innovación social operará de manera diferente que otros departamentos. Establecer los niveles de reporte requeridos.</li> </ul> <p>...los "puntos ciegos" que pueden surgir durante la innovación interna: las empresas deberían entender al nuevo consumidor y evitar descartar socios externos.</p>	<p><b>Aceleramiento externo</b></p> <p>Incubadores externos codesarrollan y coinvierten en consorcios con fines de lucro junto a corporaciones multinacionales</p> <ul style="list-style-type: none"> <li>Seleccionar un proveedor de servicios cuyas fortalezas complementen las capacidades internas de la empresa.</li> </ul> <p>...terciarizar o externalizar un concepto de solución porque es conveniente, cuando en realidad no debería ser realizado.</p>	<p><b>Soluciones de paquete</b></p> <p>En Canadá, <b>MaRS</b> ha creado un sistema de soporte intersectorial para soluciones emergentes.</p> <ul style="list-style-type: none"> <li>Alinearse sobre las barreras sistémicas que se deben superar para tener éxito.</li> </ul> <p>...los desentendimientos y desacuerdos que pueden ocurrir cuando los contribuyentes traen soluciones tardíamente en el proceso.</p>	<p><b>Participar en una red</b></p> <p><b>Firmenich</b> cofundó la "Toilet Board Coalition" junto a aproximadamente 15 grandes multinacionales y expertos en sanidad de otras organizaciones para acelerar soluciones en sanidad para países desarrollados.</p> <ul style="list-style-type: none"> <li>Buscar maneras de lograr una distribución equitativa de responsabilidades para un justo proceso de dar y recibir.</li> <li>Soluciones flexibles y ligeras pueden funcionar mejor cuando el objetivo es contar con amplia participación.</li> </ul> <p>...dejar de incentivar y recompensar contribuyentes de alto rendimiento, quienes pueden generar resentimiento al ver que sus esfuerzos son considerados igual que contribuyentes menos activos.</p>	<p><b>Invertir en soluciones externas</b></p> <p><b>DSM's</b> (compañía global de ciencias de la salud y materiales) a través de su grupo comercial, actúa como un brazo externo de innovación invirtiendo en más de 50 emprendimientos.</p> <ul style="list-style-type: none"> <li>Tener en cuenta el tiempo en el que se hace la inversión pues se relaciona con el ciclo de financiamiento de la empresa.</li> <li>Explorar nuevos modelos de negocios sociales de impacto puede resultar en menos acuerdos e información, requiriendo más inversión en comunicación y un proceso de diligenciamiento más a la medida.</li> </ul> <p>...deliberar sobre información limitada al extremo de perder oportunidades de co-inversión con financieristas de emprendimientos u otros inversores.</p>
--	---	--	--	--

Para mayor información sobre WBCSD, puede visitar <http://www.wbcd.org/home.aspx>

Para mayor información sobre la práctica de impacto social de Deloitte Consulting, puede visitar [www.deloitte.com/us/socialimpactconsulting](http://www.deloitte.com/us/socialimpactconsulting)

Para leer el reporte completo, puede visitar [www.deloitte.com/us/license-to-innovate](http://www.deloitte.com/us/license-to-innovate)