

## Badania przemysłowe i prace rozwojowe realizowane przez przedsiębiorstwa

### Szybka Ścieżka

Już w maju Narodowe Centrum Badań i Rozwoju uruchomi największe w historii środki dla innowatorów. Mikro, małe i średnie przedsiębiorstwa realizujące projekty badawczo – rozwojowe, których komercjalizacja przyczyni się do rozwoju działalności lub wzmocnienia pozycji konkurencyjnej, będą mogły sięgnąć po wsparcie w ramach tzw. „Szybkiej ścieżki”.

Dzięki uproszczonym procedurom, indywidualna decyzja o przyznaniu grantu zapadnie w ciągu zaledwie 2 miesięcy!

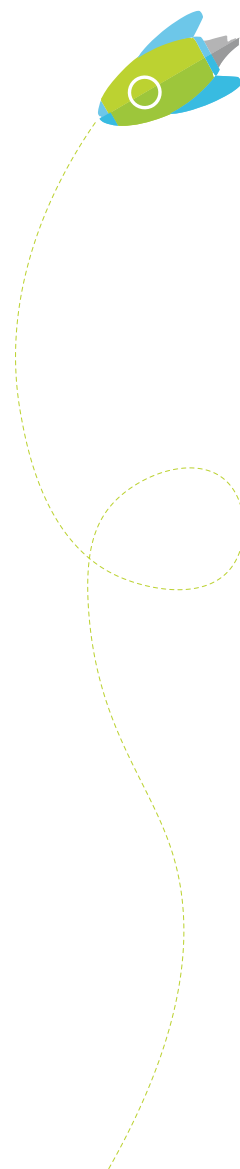
Nabór wniosków prowadzony będzie w trybie ciągłym, a projekty oceniane będą etapami po każdym

zakończonym miesiącu kalendarzowym. Dwustopniowa procedura weryfikacji wniosków składać się będzie z oceny formalnej i merytorycznej, w trakcie której ocenione zostaną aspekty naukowe i gospodarcze projektu oraz przeprowadzona będzie prezentacja projektu na panelu ekspertów. Jednym z warunków otrzymania dofinansowania będzie wpisanie się projektu w priorytety gospodarcze w obszarze B+R+I, czyli tzw. „Krajowe inteligentne specjalizacje”.

Budżet konkursu wyniesie **1,6 mld PLN**.

Rozpoczęcie naboru dla dużych przedsiębiorców przewidziano w październiku 2015 r.

<b>BENEFICJENCI</b>	MŚP
<b>KOSZTY KWALIFIKOWANE</b>	Wynagrodzenia, koszty podwykonawstwa ( <b>do 50%</b> ), aparatura naukowo - badawcza (amortyzacja i odpłatne korzystanie), wartości niematerialne i prawne, koszty budynków i gruntów, pozostałe koszty operacyjne, koszty pośrednie ( <b>do 17%</b> ).
<b>OPIS</b>	Projekty obejmujące badania przemysłowe i prace rozwojowe albo prace rozwojowe
<b>ALOKACJA:</b>	<b>1 600 mln PLN</b> (w tym <b>140 mln PLN</b> dla woj. mazowieckiego)
<b>MINIMALNA WARTOŚĆ KOSZTÓW KWALIFIKOWANYCH:</b>	<b>2 mln PLN</b>
<b>MAKSYMALNY POZIOM WSPARCIA:</b>	<b>20 mln EUR</b> – jeżeli koszty kwalifikowane badań przemysłowych stanowią więcej niż połowę całkowitych kosztów kwalifikowanych projektu; <b>15 mln EUR</b> – jeżeli koszty kwalifikowane prac rozwojowych stanowią więcej niż połowa całkowitych kosztów kwalifikowanych projektu; Wartość kosztów kwalifikowanych projektu nie może przekroczyć <b>50 mln EUR</b> .



#### WYMAGANIA

- Projekt wpisuje się w Krajową Inteligentną Specjalizację
- Projekt dotyczy innowacji produktowej lub procesowej
- Zaplanowane prace B+R są adekwatne i niezbędne do osiągnięcia celu projektu, a ryzyka z nimi związane zostały zdefiniowane
- Zespół badawczy oraz zasoby techniczne wnioskodawcy zapewniają prawidłową realizację zaplanowanych w projekcie prac B+R
- Kwestia własności intelektualnej nie stanowi bariery dla wdrożenia rezultatów projektu
- Kadra zarządzająca oraz sposób zarządzania w projekcie umożliwia jego prawidłową realizację

#### CZYNNIKI SUKCESU

- Nowość rezultatów projektu
- Zapotrzebowanie rynkowe na rezultaty projektu
- Opłacalność wdrożenia
- Wdrożenie rezultatów projektu planowane jest na terenie RP

#### RODZAJ NABORÓW

Nabór ciągły (do 31 grudnia 2015)

#### ROZPOCZĘCIE NABORU:

4 maja 2015

#### INTENSYWNOŚĆ WSPARCIA:

	Przedsiębiorstwo	Wysokość dofinansowania	Maksymalnie dzięki zwiększeniu <sup>1</sup>
Badania przemysłowe	Mikro-małe	70%	80%
	Średnie	60%	75%
Prace rozwojowe	Mikro-małe	45%	60%
	Średnie	35%	50%

1. Premia z tytułu szerokiego rozpowszechniania wyników badań przemysłowych (na konferencjach naukowych i technicznych, publikacje w czasopiśmie, udostępnionych bazach danych za pośrednictwem bezpłatnego lub ogólnodostępnego oprogramowania)

SZYBKA  
ŚCIEŻKA



Wykorzystujemy nowe technologie do

**Deloitte InnoStore** przygotowania strategii wsparcia innowacji

**GIFT** znalezienia odpowiedniego finansowania

**ISmart** wsparcia w rozliczeniu dotacji

## Kontakt z Deloitte

### Warszawa

Magdalena Burnat-Mikosz

Partner | Innovation Consulting | RDGI

tel. +48 (22) 511 00 65

kom. + 48 606 913 213

mburnatmikosz@deloitte.com

### Monika Krześniak

Menedżer | RDGI

tel. +48 (22) 511 04 10

kom. +48 668 489 382

mkrzesniak@deloitte.com

### Agata Kurcewicz

Menedżer | RDGI

tel. +48 (22) 511 07 50

kom. +48 668 814 055

akurcewicz@deloitte.com

### Kraków

Michał Turczyk

Dyrektor | RDGI

tel. +48 (12) 394 43 38

kom. +48 666 831 825

mturczyk@deloitte.com

### Bartosz Trojnar

Menedżer | RDGI

tel. +48 (12) 394 43 15

kom. +48 539 981 813

btrojnar@deloitte.com

### Poznań

Katarzyna Berbec

Menedżer | RDGI

tel. +48 (61) 882 42 23

kom. +48 664 199 122

kberbec@deloitte.com

### Jagoda Aleksandrowicz

Menedżer | RDGI

tel. +48 (61) 882 42 12

kom. +48 662 103 002

jaleksandrowicz@deloitte.com

Zapraszamy również do odwiedzenia naszej strony internetowej: [www.deloitte.com/pl/innowacje](http://www.deloitte.com/pl/innowacje), gdzie uzyskacie Państwo więcej informacji na temat możliwości dofinansowania inwestycji z funduszy europejskich i pozostałych programów pomocowych.

W Polsce usługi na rzecz klientów świadczą: Deloitte Advisory sp. z o.o., Deloitte Polska Spółka z ograniczoną odpowiedzialnością Sp.k., Deloitte Doradztwo Podatkowe sp. z o.o., Deloitte PP sp. z o.o., Deloitte Polska Sp. z o.o., Deloitte Strategy and Research Sp. z o.o., Deloitte Business Consulting S. A., Deloitte Legal, Pasternak, Korba i Wspólnicy Kancelaria Prawnicza sp. k., Deloitte Services sp. z o.o. (wspólnie określane mianem „Deloitte Polska”), będące jednostkami stowarzyszonymi Deloitte Central Europe Holdings Limited. Deloitte Polska jest jedną z wiodących firm doradczych w kraju, świadczącą usługi profesjonalne w obszarach: audytu, doradztwa podatkowego, konsultingu, zarządzania ryzykiem, doradztwa finansowego oraz prawnego za pośrednictwem ponad 1300 profesjonalistów z Polski i zagranicy.

Nazwa Deloitte odnosi się do jednej lub kilku jednostek Deloitte Touche Tohmatsu Limited, prywatnego podmiotu prawa brytyjskiego z ograniczoną odpowiedzialnością i jego firm członkowskich, które stanowią oddzielne i niezależne podmioty prawne. Dokładny opis struktury prawnej Deloitte Touche Tohmatsu Limited oraz jego firm członkowskich można znaleźć na stronie [www.deloitte.com/pl/onas](http://www.deloitte.com/pl/onas)