



## KOMPETENCJE WSPIERAJĄCE PRACĘ HYBRYDOWĄ I ZDALNĄ

Katalog szkoleń prowadzonych przez zespół  
Deloitte Human Capital Advisory

Zapraszamy do zapoznania się z naszą ofertą szkoleń budujących kompetencje Liderów, HR, menadżerów oraz pracowników.

## DLACZEGO TERAZ?

Polskie organizacje masowo decydują się na model pracy łączący biuro i dom. Oznacza to **konieczność** **wykształcenia nowych praktyk w zakresie zarządzania, kompetencji liderów jak i nawyków zespołów.**

## DLACZEGO MY?

Zespół Deloitte Human Capital wspierał wdrożenie i pomiar efektywności pracy hybrydowej w dużych organizacjach w Polsce i regionie - **dzięki temu wiemy, co decyduje o sukcesie w nowych realiach.**

## NASZE PODEJŚCIE

Nasze podejście zostało wypracowane na podstawie wyników przeprowadzonych przez nas badań oraz doświadczeń z projektów doradczych - kompleksowo odpowiadamy na potrzeby przedsiębiorstw związanych z pracą hybrydową i zdalną.



METODOLOGIA  
POMIARU  
EFEKTYWNOŚCI  
HYBRID TEAM SCAN

(ponad 22 000  
uczestników)



OGÓLNOPOLSKIE  
BADANIE STAN  
PRACY HYBRYDOWEJ



PROJEKTY  
WDROŻENIA  
I OPTYMALIZACJI  
PRACY HYBRYDOWEJ

## ZAKRES SZKOLEŃ

Przygotowaliśmy szkolenia skierowane dla każdego poziomu w organizacji:



### Szkolenie 1:

Warsztaty dla Zarządu – wypracowanie ram pracy hybrydowej w organizacji



### Szkolenie 2:

Ocena efektywności oraz optymalizacja pracy hybrydowej i zdalnej; najlepsze praktyki dla HR i Liderów



### Szkolenie 3:

Lider zespołu w epoce work from anywhere – dla menadżerów



### Szkolenie 4:

Zaangażowanie w pracy zdalnej; najlepsze praktyki dotyczące spotkań on-line.



### Szkolenie 5:

Efektywne zarządzanie sobą w pracy hybrydowej i zdalnej

Zakres szkolenia:

## Warsztaty dla Zarządu – wypracowanie ram pracy hybrydowej w organizacji

Członkowie Zarządu będą decydować o granicach pracy hybrydowej w oparciu o:





- zrozumienie obecnej efektywności zespołów w organizacji, potrzeb liderów zespołów, postaw wobec różnych modeli pracy hybrydowej,
- najlepsze praktyki pracy hybrydowej na rynku,
- kryteria skutecznego wdrożenia hybrydowego modelu pracy.


- ✓ Uspójnienie opinii na temat pracy hybrydowej poprzez zwiększenie zrozumienia i przejście przez zorganizowany proces w celu ustalenia granic
- ✓ Zbudowanie zrozumienia tego, jak ludzie postrzegają rolę biura
- ✓ Przedstawianie praktyk, które się sprawdzają oraz tych które nie przynoszą efektów




Przeprowadzimy Zarząd przez szereg możliwych decyzji dotyczących granic pracy hybrydowej bazując na zbudowaniu wspólnego, jasnego zrozumienia sytuacji wewnątrz i na zewnątrz organizacji

### Program szkolenia:

-  **1. Kryteria sukcesu we wdrażaniu pracy hybrydowej w organizacji**
-  **2. Dyskusja na temat doświadczeń klienta z modelem pracy w firmie**
-  **3. Ustalenie kierunku - kluczowe decyzje dotyczące docelowego hybrydowego modelu pracy**
-  **4. Wielo-poziomowe konieczne działania pozwalające wprowadzić zespoły na drogę efektywnej pracy hybrydowej**

 **Do kogo skierowane jest szkolenie?**  
Zarząd / Liderzy Organizacji

 **Czas trwania:**  
dwie 90 minutowe sesje

Zakres szkolenia:

## Ocena efektywności i optymalizacja pracy hybrydowej i zdalnej: najlepsze praktyki dla HR i Liderów

Badania zrealizowane przez Deloitte w Polsce i na świecie pokazują ogromne oczekiwania pracowników zakresie pracy hybrydowej. Jednocześnie wdrożenie takiego hybrydowego modelu pracy stanowi wyzwanie dla wielu menedżerów i wspierających ich HR Business Partners.



### Do kogo skierowane jest szkolenie?

- Liderzy HR
- Liderzy organizacji
- Menedżerowie biura



**Czas trwania:** 4-5h

W trakcie szkolenia podzielimy się praktyczną wiedzą z naszych projektów wdrożenia pracy hybrydowej. Uczestnicy dowiedzą się:

- jak pogodzić oczekiwania pracowników oraz organizacji,
- jak ocenić „dojrzałość hybrydową” organizacji,
- co sprawia, że praca hybrydowa jest efektywna oraz co charakteryzuje skuteczne zespoły hybrydowe,
- jak wdrożyć pracę hybrydową w zespole,
- jakie narzędzia są potrzebne menedżerom żeby skutecznie zarządzać zespołem,
- ocena efektywności pracy hybrydowej.

### Program szkolenia



**1. Wstęp – praca hybrydowa, czyli jaka?**



**2. Na czym polega praca hybrydowa**



**3. Ocena dojrzałości hybrydowej organizacji**



**4. Kryteria wyboru modelu hybrydowego**



**5. Co wyróżnia efektywne zespoły hybrydowe?**



**6. Wdrażanie pracy hybrydowej: rozmowa z zespołem**



**7. Sesja pytań i odpowiedzi (Q&A)**

Praca w oparciu o autorską metodologię Hybrid Team Scan

# Zakres szkolenia: Lider zespołu w epoce work from anywhere

Praca zdalna i hybrydowa wymaga nowego podejścia od lidera zespołu. 81% menedżerów uważa zarządzanie zespołem zdalnym lub hybrydowym za trudniejsze, niż zarządzanie zespołem stacjonarnym.

Jak zadbać o poczucie przynależności, relacje i wymianę wiedzy? Jak skupić zespół na wynikach? Jak zdefiniować rolę biura, jeśli zespół ma z niego korzystać?

Oto problemy jakie pomagamy rozwiązać menadżerom:

„Nie mam pewności, czy wszyscy pracownicy są efektywni, kiedy pracują zdalnie.”

„Pracownicy wciąż pytają DLACZEGO mają pojawiać się w biurze?”

„Mój zespół narzeka na przepełnione spotkania w kalendarze i brak czasu na prawdziwą pracę”



## Do kogo skierowane jest szkolenie?

- Liderzy zespołów
- Ambasadorzy pracy hybrydowej
- Eksperti HR / HRBP



## Czas trwania: 4-5h

Istnieje możliwość realizacji w formie serii webinarów.

## Program szkolenia



1. Ocena dojrzałości zespołu – 10 obszarów efektywności



2. Model 5 Ról Menadżera – wyzwania i niezbędne kompetencje



3. Co wyróżnia najbardziej efektywne zespoły



4. Tworzenie Karty Zespołu

Zakres szkolenia:

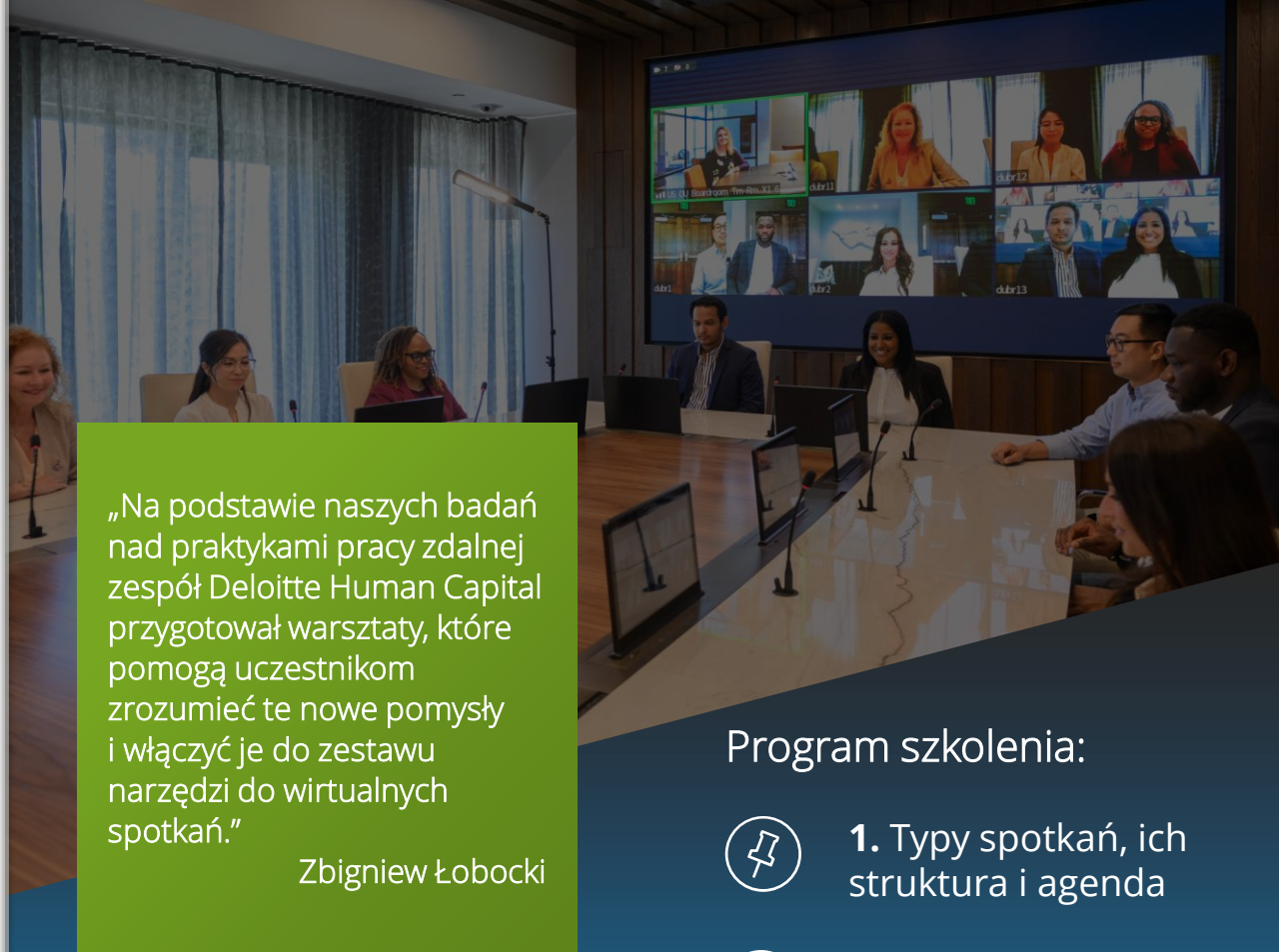
## Zaangażowanie w pracy zdalnej: najlepsze praktyki dotyczące spotkań on-line.

Rewolucja pracy zdalnej nie byłaby możliwa bez spotkań on-line. Są dobrodziejstwem, a jednak niewiele tematów wywołuje tyle frustracji wśród pracowników i liderów wszystkich szczebli. Jesteśmy świadkami kształtowania się najlepszych praktyk, mających na celu zmaksymalizowanie wartości i zminimalizowanie negatywnych doświadczeń podczas spotkań zdalnych.



Jak w dobie gwałtownych zmian zadbać, by wirtualne spotkania były efektywne, angażujące i przebiegały płynnie? **Od zarządzania listami obecności i zaproszeniami po dostarczanie jasnych wyników i podsumowań** — istnieją rozwiązania i techniki, z którymi profesjonalści będą musieli zapoznać się w nadchodzących latach.

Uczestnicy dowiedzą się, jak przejść od planowania połączeń do organizowania skutecznych spotkań wirtualnych.



„Na podstawie naszych badań nad praktykami pracy zdalnej zespół Deloitte Human Capital przygotował warsztaty, które pomogą uczestnikom zrozumieć te nowe pomysły i włączyć je do zestawu narzędzi do wirtualnych spotkań.”

Zbigniew Łobocki



### Do kogo skierowane jest szkolenie?

- Liderzy zespołów
- Specjaliści



### Czas trwania: 4-5h

Istnieje możliwość realizacji w formie serii webinarów.

### Program szkolenia:



**1.** Typy spotkań, ich struktura i agenda



**2.** Facylitowanie interakcji przy pomocy technologii



**3.** Jak unikać najczęstszych pomyłek



**4.** Zarządzanie uczestnikami

Zakres szkolenia:

## Efektywne zarządzanie sobą w pracy hybrydowej i zdalnej

Praca hybrydowa i zdalna to wyzwanie nie tylko dla menadżerów i HR, ale również dla pracowników. Wyniki badań wskazują, że nowy model pracy niesie takie wyzwania jak osłabienie relacji, niższa jakość komunikacji, brak identyfikacji z celami – **w efekcie część pracowników ma obniżoną motywację do działania a menadżerowie gorzej postrzegają ich produktywność.**



Jak zarządzać swoją pracą żeby maksymalizować korzyści pracy z biura i zdalnej oraz wspierać zespół?



Jak dbać o relacje, profesjonalny wizerunek i rozwój kariery w formacie pracy hybrydowej?



Jak dbać o well-being i motywację, gdy zacierają się granice między pracą a domem?



Bazując na wynikach badań i doświadczeniach w podnoszeniu efektywności zespołów przygotowaliśmy narzędzia i najlepsze praktyki, które **wspierają pracowników i ich zespoły w maksymalizacji korzyści z pracy bez względu na lokalizację.**

Program szkolenia:



**1. Maksymalizuj korzyści** - planowanie pracy w domu i biurze



**2. Najważniejsza jest sieć** – o roli budowania relacji



**3. Kto tu rządzi?**  
Skrzynka mailowa czy Ty? - zasady efektywności



**4. Widz czy aktywny uczestnik** – wartość spotkań wirtualnych zależy od ciebie



**5. Moc regeneracji** – o sposobach na zachowanie balansu



**Do kogo skierowane jest szkolenie?**

- Menadżerowie
- Pracownicy



**Czas trwania:**  
2 x webinar 90 min

Źródła naszej wiedzy

## Badania i wsparcie w wielu organizacjach

„Dwuletni czas eksperymentów dobiega końca – pojawiły się standardy rynkowe i najlepsze praktyki. Nowe realia wymagają wykształcenia nowych sposobów zarządzania na poziomie organizacji jak i zespołów.”

John Guziak  
Partner, Human Capital

## Badanie: Stan pracy hybrydowej w Polsce

Zweryfikowaliśmy doświadczenia i oczekiwania pracowników wobec pracy hybrydowej i zdalnej

Dowiedzieliśmy się między innymi:

- Czy i jaką wartość daje praca hybrydowa?
- Jakie są najlepsze praktyki vs bariery wdrożenia pracy hybrydowej?
- Jakie są oczekiwania pracowników?
- Jakie są kluczowe obszary, które wpływają na efektywność pracy w modelu hybrydowym?
- Co wpływa na motywację w zespołach pracujących zdalnie lub hybrydowo?



## Badanie: Hybrid Team Scan

Hybrid Team Scan umożliwia zrozumienie efektywności pracy hybrydowej na 10 wymiarach w odniesieniu do benchmarku uwzględniającego ponad 22 000 respondentów.

Tym, co odróżnia nasze narzędzie od badań satysfakcji pracowników, jest informacja zwrotna pozwalająca na podjęcie konkretnych działań w zespole.

Hybrid Team Scan to diagnoza:

- obecnego i pożądanego modelu pracy,
- zdrowych nawyków zespołowych,
- efektywności zespołu
- roli biura i potrzeb z nim związanych



## Nasi eksperci



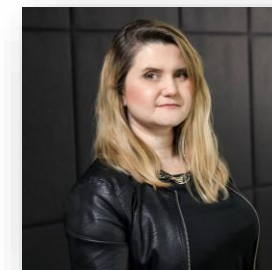
John Guziak  
Partner,  
Human Capital  
Advisory

[jguziak@deloittece.com](mailto:jguziak@deloittece.com)



Zbigniew Łobocki  
Senior Manager,  
Hybrid Work Models  
& People Analytics

[zlobocki@deloittece.com](mailto:zlobocki@deloittece.com)



Anna Szabowska-  
Walaszczyk, PhD  
Manager,  
Hybrid Work Models  
& People Analytics

[aszabowskawalaszczyk@deloittece.com](mailto:aszabowskawalaszczyk@deloittece.com)





Nazwa Deloitte odnosi się do jednego lub kilku podmiotów Deloitte Touche Tohmatsu Limited („DTTL”), jej firm członkowskich oraz ich podmiotów powiązanych (zwanym łącznie „organizacją Deloitte”). DTTL (zwana również „Deloitte Global”), każda z jej firm członkowskich i podmiotów z nimi powiązanych są prawnie odrębnymi, niezależnymi podmiotami, które nie mogą podejmować decyzji ani zobowiązań za inne podmioty wobec osób trzecich. DTTL, każda z jej firm członkowskich i podmiotów powiązanych ponoszą odpowiedzialność wyłącznie za własne działania i zaniechania, a nie za działania i zaniechania innych firm członkowskich i podmiotów powiązanych. DTTL nie świadczy usług na rzecz klientów. Zapraszamy na stronę [www.deloitte.com/pl/onas](http://www.deloitte.com/pl/onas) w celu uzyskania dalszych informacji.

Deloitte to wiodąca, międzynarodowa firma świadcząca klientom usługi obejmujące m.in. audyt, konsulting, doradztwo finansowe, zarządzanie ryzykiem, doradztwo podatkowe.

Nasza globalna sieć firm członkowskich i podmiotów powiązanych (zwana łącznie „organizacją Deloitte”) obejmuje ponad 150 krajów i terytoriów i świadczy usługi na rzecz czterech na każde pięć spółek z rankingu Fortune Global 500®. Aby dowiedzieć się, w jaki sposób około 312 000 pracowników Deloitte realizuje misję firmy, zachęcamy do odwiedzenia strony: [www.deloitte.com](http://www.deloitte.com).

W Polsce usługi na rzecz klientów świadczą: Deloitte Advisory spółka z ograniczoną odpowiedzialnością sp.k., Deloitte Poland sp. z o.o., Deloitte Audyt spółka z ograniczoną odpowiedzialnością sp.k., Deloitte Doradztwo Podatkowe Dąbrowski i Wspólnicy sp.k., Deloitte PP sp. z o.o., Deloitte Advisory sp. z o.o., Deloitte Consulting S.A., Deloitte Legal, Ostrowski, Gizicki i Wspólnicy sp. k., Deloitte Digital sp. z o.o. (wspólnie określane mianem „Deloitte Polska”), będące jednostkami powiązаныmi z Deloitte Central Europe Holdings Limited. Deloitte Polska jest jedną z wiodących firm doradczych w kraju, świadcząca usługi profesjonalne w obszarach: audytu, doradztwa podatkowego, konsultingu, zarządzania ryzykiem, doradztwa finansowego oraz prawnego za pośrednictwem ponad 2300 profesjonalistów z Polski i zagranicy. Więcej informacji o Deloitte Polska: [www.deloitte.com/pl/onas](http://www.deloitte.com/pl/onas).

Powyższa publikacja zawiera jedynie informacje natury ogólnej. Deloitte Touche Tohmatsu Limited („DTTL”), globalna sieć jej firm członkowskich oraz jednostek z nimi powiązanych (zwanym łącznie „organizacją Deloitte”) nie świadczą za jej pośrednictwem profesjonalnych usług ani nie udzielają profesjonalnych porad. Przed podjęciem jakichkolwiek decyzji lub działań, które mogą mieć wpływ na finanse lub działalność twojej firmy, należy uzyskać poradę profesjonalną.

Nie składamy żadnych oświadczeń, nie udzielamy gwarancji ani nie podejmujemy zobowiązań (jawnych ani dorozumianych), dotyczących dokładności i kompletności informacji, zawartych w niniejszej publikacji. DTTL, jej firmy członkowskie, podmioty z nimi powiązane, ich pracownicy oraz agenci nie ponoszą odpowiedzialności za straty lub szkody, wynikające bezpośrednio lub pośrednio z wykorzystania niniejszej publikacji. DTTL i jej firmy członkowskie oraz podmioty z nimi powiązane stanowią oddzielne i niezależne podmioty prawa.

Stany faktyczne przedstawione w studiach przypadków (case studies) zaprezentowanych w trakcie szkolenia są całkowicie fikcyjne i nie nawiązują do stanu faktycznego lub sytuacji prawnej, finansowej i/lub rachunkowej konkretnego podmiotu.

© 2023. Wszelkich informacji udziela Deloitte Polska.