

Country-by-Country Reporting – Rozporządzenie Ministra Rozwoju i Finansów w sprawie szczegółowego zakresu danych przekazywanych w informacji o grupie podmiotów.

Alert Podatkowy 7/2017

21 czerwca 2017 r. w Dzienniku Ustaw RP zostało opublikowane Rozporządzenie Ministra Rozwoju i Finansów z dnia 13 czerwca 2017 r. w sprawie szczegółowego zakresu danych przekazywanych w informacji o grupie podmiotów oraz sposobu jej wypełniania. Rozporządzenie to wdraża dyrektywę Rady 2011/16/UE z dnia 15 lutego 2011 r. w sprawie współpracy administracyjnej w dziedzinie opodatkowania i uchylającą dyrektywę 77/799/EWG.

Obowiązywanie nowego Rozporządzenia

Jest to rozporządzenie wykonawcze do ustawy z dnia 9 marca 2017 r. o wymianie informacji podatkowych z innymi państwami, dotyczącej **Country-by-Country Reporting** (raportowania według krajów, dalej: CbCR). Ustawa ta nakłada obowiązki sprawozdawcze na polskie podmioty należące do dużych grup kapitałowych. **Rozporządzenie reguluje kwestie związane z CbCR - przekazaniem informacji o grupie podmiotów.**

Elementy wymagane zgodnie z Rozporządzeniem:

W swojej treści Rozporządzenie wskazuje, jakie informacje powinny znaleźć się w informacji o grupie podmiotów. Są to:

1. **cel złożenia informacji o grupie podmiotów** (złożenie, uaktualnienie, korekta);
2. **wskazanie okresu** objętego informacją o grupie podmiotów;
3. **wskazanie nazwy grupy podmiotów**;
4. **informacje o walucie**, w której wyrażone są kwoty ujęte w informacji o grupie podmiotów;
5. **nazwa jednostki raportującej** wraz ze wskazaniem, czy jest jednostką dominującą, jednostką wyznaczoną do składania informacji czy inną jednostką;
6. **dane identyfikacyjne jednostek wchodzących w skład grupy podmiotów** (m.in. nazwa jednostki, numer identyfikacji podatkowej, adres siedziby, miejsce rezydencji podatkowej);
7. **wskazanie informacji o głównych rodzajach działalności gospodarczej jednostek wchodzących w skład grupy**, według podziału na: badania i rozwój, posiadanie lub zarządzanie wartościami niematerialnymi, zakupy lub zamówienia, produkcja lub przetwórstwo, sprzedaż, marketing lub dystrybucja, usługi administracyjne, zarządcze lub wsparcia, świadczenie usług dla podmiotów niezależnych, finansowanie wewnątrzgrupowe, regulowane usługi finansowe, ubezpieczenia, posiadanie akcji lub innych praw własności w jednostkach, działalność nieaktywna lub inny rodzaj działalności (należy wskazać jaki);
8. **dane dotyczące działalności jednostek wchodzących w skład grupy podmiotów** –wartość osiągniętych przychodów, zrealizowanego zysku (straty przed opodatkowaniem), zapłaconego podatku dochodowego, należnego podatku dochodowego, kapitału podstawowego, niepodzielnego zysku z lat ubiegłych, liczby pracowników, aktywów rzeczowych (trwałych i obrotowych) – z podziałem na państwa lub terytoria;
9. **dotychczasowe informacje lub wyjaśnienia** dotyczące w szczególności źródeł danych wykorzystanych do wypełnienia informacji o grupie podmiotów, stosowanych kursów, informacji o działalności (jeśli nie mieści się ona w zakresie wskazanym w punkcie 7), powiadomienie o ewentualnym nieprzekazaniu danych przez jednostkę dominującą oraz inne informacje, pomocne przy interpretacji danych zawartych w informacji o grupie podmiotów.

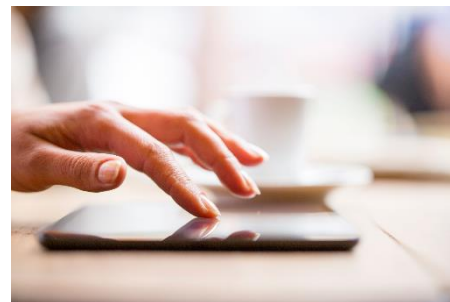
Dokumenty dostępne są pod następującymi linkami:

Ustawa ([link](#))

Rozporządzenie wraz z Załącznikiem ([link](#))

Wzór sprawozdania w formie dokumentu elektronicznego zamieszczony zostanie w Biuletynie Informacji Publicznej na stronie Ministerstwa Finansów

Ponadto, Załącznik do Rozporządzenia zawiera szczegółową instrukcję dotyczącą wypełniania CbCR, w szczególności doprecyzowującą pojęcia w zakresie jurysdykcji podatkowej, informacji o grupie podmiotów, źródeł danych wykorzystywanych do sporządzania CbCR, sposobu obliczania liczby pracowników czy w zakresie rodzaju działalności gospodarczej.



Osoby kontaktowe

Iwona Georgijew

Partner

Biurowo w Warszawie

Tel: +48 (22) 511 08 24

Email: igeorgijew@deloitteCE.com

Rafał Sadowski

Partner

Biurowo w Warszawie

Tel: +48 (22) 511 09 65

Email: rsadowski@deloitteCE.com

Agnieszka Mitoraj

Dyrektor

Biurowo w Poznaniu oraz Gdańsku

Tel: +48 (61) 882 42 06

Email: amitoraj@deloitteCE.com

Agnieszka Walter

Dyrektor

Biurowo w Katowicach

Tel: +48 (32) 508 03 12

Email: awalter@deloitteCE.com

Tomasz Adamski

Dyrektor

Biurowo w Warszawie

Tel: +48 (22) 511 07 43

Email: tadamski@deloitteCE.com

Nazwa Deloitte odnosi się do jednej lub kilku jednostek Deloitte Touche Tohmatsu Limited, prywatnego podmiotu prawa brytyjskiego z ograniczoną odpowiedzialnością i jego firm członkowskich, które stanowią oddzielne i niezależne podmioty prawne. Dokładny opis struktury prawnej Deloitte Touche Tohmatsu Limited oraz jego firm członkowskich można znaleźć na stronie www.deloitte.com/pl/onas.

Deloitte świadczy usługi audytorskie, konsultingowe, doradztwa podatkowego, prawnego i finansowego klientom z sektora publicznego oraz prywatnego, działającym w różnych branżach. Dzięki globalnej sieci firm członkowskich obejmującej 150 krajów oferujemy najwyższej klasy umiejętności, doświadczenie i wiedzę w połączeniu ze znajomością lokalnego rynku. Pomagamy klientom odnieść sukces niezależnie od miejsca i branży, w jakiej działają. Ponad 244 000 pracowników Deloitte na świecie realizuje misję firmy: wywierać pozytywny wpływ na środowisko i otoczenie, w którym żyją i pracują.

Powyższa publikacja zawiera jedynie informacje natury ogólnej. Deloitte Touche Tohmatsu Limited, firmy członkowskie oraz podmioty stowarzyszone nie świadczą tym samym, ani nie przedstawiają w tej publikacji porad księgowych, podatkowych, inwestycyjnych, finansowych, konsultingowych, prawnych czy innych. Nie należy także wyłącznie na podstawie zawartych tu informacji podejmować jakichkolwiek decyzji dotyczących Państwa działalności. Przed podjęciem jakichkolwiek decyzji lub działań dotyczących kwestii finansowych czy biznesowych powinni Państwo skonsultować z poradą profesjonalnego doradcy. Deloitte Touche Tohmatsu Limited, firmy członkowskie oraz podmioty stowarzyszone nie ponoszą odpowiedzialności za jakiegokolwiek szkody wynikające z wykorzystania informacji zawartych w publikacji ani za Państwa decyzje podjęte w związku z tymi informacjami. Osoby korzystające z powyższej publikacji robią to na własne ryzyko i ponoszą pełną związaną z tym odpowiedzialność.