

Webinar

Dekarbonizacja przedsiębiorstw zgodnie z metodologią Science Based Targets: Jak rozpocząć i zdefiniować cele?

26 stycznia 2022

Deloitte Sustainability Consulting Central Europe

Eksperci

Deloitte Sustainability Consulting CE

Deloitte.



Irena Pichola

Partner

Sustainability and Economics
ESG & Climate Change
ipichola@deloittece.com



Tomasz Gasiński

Dyrektor

Sustainability and Economics
Climate Change & ESG Risks Lead
tgasinski@deloittece.com



Kamil Radziwon

Manager

Sustainability and Economics
Decarbonisation Strategies Lead
kradziwon@deloittece.com

Agenda

1. Wstęp: O inicjatywie Science Based Targets

- *Co to jest SBT?*
- *Jakie spółki już dołączyły do inicjatywy SBT?*
- *Dlaczego moja organizacja może potrzebować celów SBT?*

2. Strategia dekarbonizacji zgodnie z metodyką SBT

- *Jakie są założenia metodologii SBT?*
- *Jak wygląda proces podążania do neutralności tzw. dekarbonizacji?*
- *Ile czasu zajmuje wypracowanie strategii dekarbonizacji?*

3. Następne kroki: Rozpoczęcie procesu SBT w spółce

- *Jak rozpocząć proces dekarbonizacji w organizacji?*
 - *Kogo zaangażować w organizacji aby skutecznie opracować strategię??*
-



1

Wstęp: O inicjatywie Science Based Targets

Inicjatywa Science Based Targets



Inicjatywa Science Based Targets (SBTi) jest globalną organizacją umożliwiającą przedsiębiorstwom wyznaczanie ambitnych celów w zakresie redukcji emisji zgodnie z najnowszymi osiągnięciami nauki o klimacie.



<https://sciencebasedtargets.org/>

Founding Partners



In collaboration with



SBTi została założona w **2015**, jako partnerstwo pomiędzy CDP, United Nations Global Compact, World Resources Institute (WRI) i WWF



Obecnie do inicjatywy dołączyło prawie **2 400** firm z całego świata, w tym takie podmioty jak: Volkswagen, Nestle, HEINEKEN, Bayer, Hochland, Zalando, Żabka, Allegro i wiele innych z wszystkich branż



SBT zapewnia szczegółowe założenia definiowania celów dekarbonizacyjnych, zgodnych z **założeniami Porozumienia paryskiego**



Oprócz zapewnienia jasnej metodologii/procesu dla wszystkich przedsiębiorstw, SBTi przewidziała **wytyczne dla konkretnych sektorów** (np. energetyka, finanse, fashion, ICT)



SBTi zapewnia kompleksowy proces **weryfikacji zgłoszonych celów** – akceptacja jest kilkuetapowym procesem

1

2

3

Spółki z celami SBT w latach 2015-2020 ograniczyły emisję o 25%

Skuteczność działań spółek z celami SBT



Podmioty, które mają zdefiniowane cele SBT redukują emisje w skali globalnej



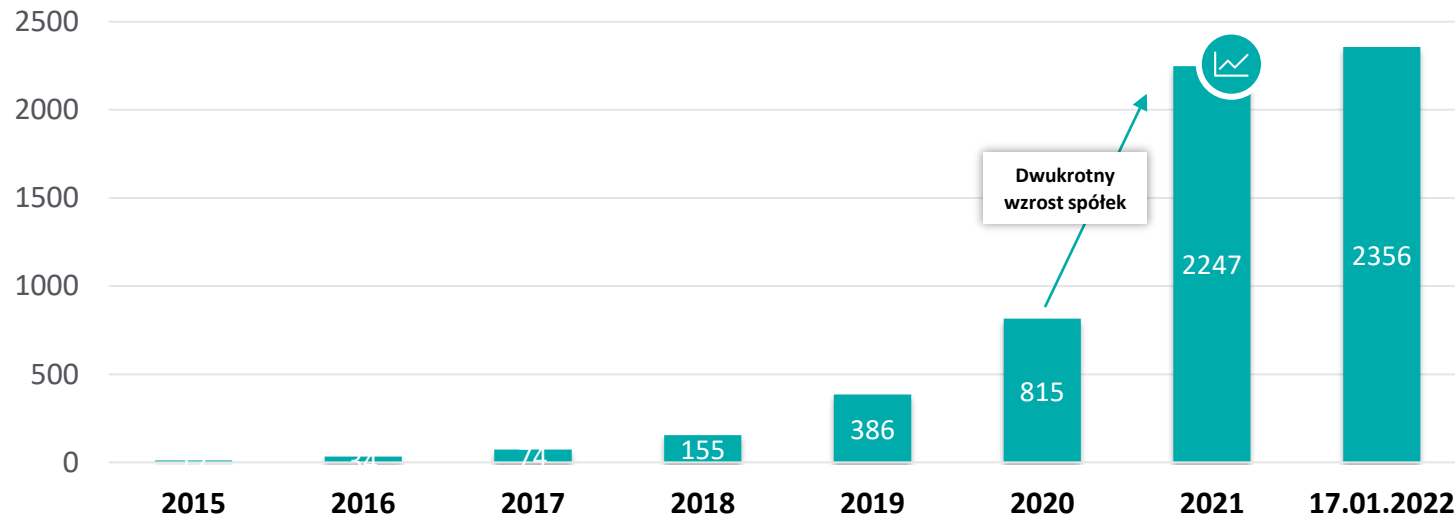
Podmioty z celami SBT w latach **2015-2020** ograniczyły emisje o **25%**, w porównaniu ze wzrostem emisji globalnej o **3,4%** (z energii i procesów przemysłowych).

Statystycznie, podmiot z celami SBT ograniczył emisje (zakres 1 i 2) średniorocznie na poziomie **6,4%**. Poziom **przewyższa wymagane minimalne** tempo redukcji emisji wymagany przez SBTi w scenariuszu **1,5°C** (4,2%).

Inicjatywa SBT zrzesza prawie 2 400 podmiotów ze wszystkich branż

Znaczenie inicjatywy w skali globalnej i regionalnej

Liczba podmiotów, które dołączyły do inicjatywy SBT (kumulatywnie)¹⁾



Dwukrotny
wzrost spółek



W Polsce już **8** spółek dołączyło do inicjatywy, z czego 6 w roku **2021**



W Niemczech już **109** spółek dołączyło do inicjatywy, praktycznie z każdego sektora

Począwszy od roku 2020 inicjatywa SBT istotnie zyskała na znaczeniu. Aktualnie zrzesza prawie **2 400** podmiotów

Wśród najbardziej aktywnych branż należy wymienić:

- Banks, Diverse Financials, Insurance
- Electrical Equipment and Machinery
- Food and Beverage Processing and Retail
- Professional services,
- Real Estate,
- Software and services

¹⁾ Na dzień 17.01.2022; wartość skumulowana, spółki ze statusem Committed oraz Target Set

Definiowane cele wpłyną na oczekiwania wobec partnerów biznesowych

Przykłady zobowiązań spółek w Polsce i na świecie

Przykładowe cele

Sector: Retail

Target

Żabka commits to reduce absolute scope 1 and scope 2 GHG emissions 25% by 2026 from a 2020 base year. Żabka also commits to reduce scope 3 GHG emissions from franchisees 70% per PLN of revenue over the same timeframe. Żabka commits that 75% of its suppliers by spend, covering purchased goods and services, will have science-based targets by 2026.

Sector: Financial institution

Target

La Banque Postale commits to achieve SBTs in Real Estate, Mortgages, Electricity Generation Project Finance and Corporate Instruments by 2030 from a 2020 base year. Portfolio targets cover 85% of total investment and lending activities as of 2020. Full target: https://sciencebasedtargets.org/resources/files/Target-language-and-summary_LBP.pdf

Sector: Professional services

Target

Deloitte commits to reduce absolute scope 1 and 2 GHG emissions 70% by 2030 from a 2019 base year. Deloitte commits to reduce scope 3 GHG emissions from business travel 50% per FTE by 2030 from a 2019 base year. Deloitte also commits that 67% of its suppliers by emissions covering purchased goods and services and business travel will have science-based targets by 2025.

Dlaczego warto przeanalizować aktywność Twojego łańcucha dostaw w procesie SBT?

Na rynku polskim dotychczas jedynie 8 spółek dołączyło do inicjatywy – jednak na rynku niemieckim jest to już ponad **100** podmiotów.

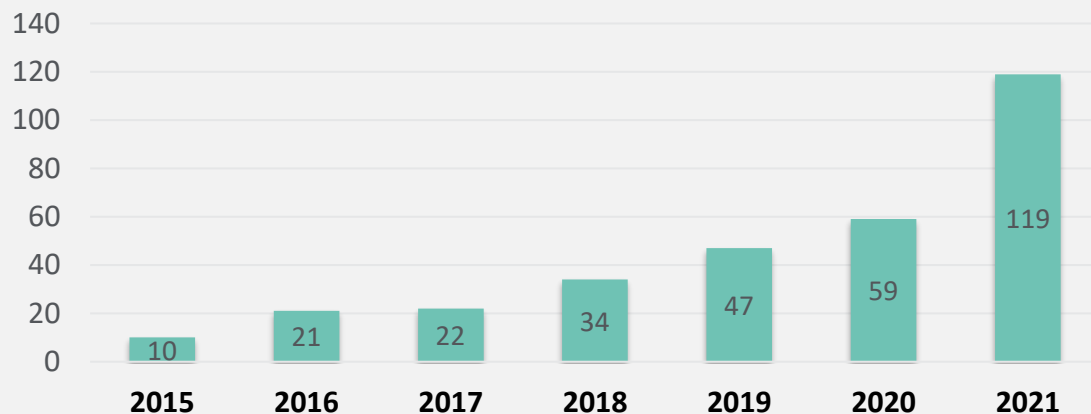
Spółki polskie są często w tzw. Scope 3 spółek niemieckich, stąd w najbliższych latach rosnąć może presja na wiele podmiotów polskich.

Podmioty definiujące cele w tzw. Scope 3 relatywnie często definiują cele typu „Suppliers Engagement Targets”, które finalnie mają wpływ na wzrastające oczekiwania wobec dostawców.

W ostatnim czasie rośnie również zaangażowanie sektora finansowego

Znaczenie sektora finansowego

Liczba podmiotów z sektora finansowego, które dołączyły do inicjatywy SBT (kumulatywnie)¹⁾



- Aktualnie 119 instytucji finansowych dołączyło do SBT, z czego 60 w roku 2021.
- Spośród wskazanych podmiotów jedynie 9 ma obecnie zdefiniowane cele.
- Ślad węglowy instytucji finansowych generuje przede wszystkim portfel kredytowy/inwestycyjny.
- W ciągu najbliższego roku zapewne pojawi się wiele nowych instytucji, które zdefiniują swoje cele w zakresie swojego portfela, co może istotnie wpływać na ich skłonność do finansowania poszczególnych projektów.

Emisje portfelowe globalnych instytucji finansowych badanych przez CDP²⁾ są przeciętnie **700 razy** większe niż ich bezpośrednie emisje

Portfel kredytowy lub inwestycyjny odpowiada za przeważającą część emisji wszystkich instytucji finansowych

Wśród banków wchodzących w skład indeksu WIG30, przeciętny poziom emisji w Zakresie 1 i 2 jest **60 razy** niższy niż w pozostałych spółkach

¹⁾ Na dzień 17.01.2022; wartość skumulowana, spółki ze statusem Committed oraz Target Set

²⁾ Badanie CDP na próbie 84 globalnych instytucji finansowych

Strategia SBT stanowi odpowiedź na oczekiwania rynku

Dlaczego Twoja organizacja może potrzebować celów SBT?



Odpowiedź na potrzeby
**Klientów/Instytucji
finansujących/Inwestorów**

Dostęp do **finansowania**
rozwoju



Raportowanie ESG
oraz ujawnienia **TCFD**

Przygotowanie organizacji do
nowych regulacji (np. **CSRD**)

**Podniesienie notowań
w ratingach** ESG (np.: CDP,
Sustainalytics)



Element **strategii biznesowej**

Wzrost atrakcyjności wśród
potencjalnych pracowników

Wzrost **wartości marki**



PYTANIE 1

Który z interesariuszy ma największy wpływ na potrzebę zdefiniowania celów dekarbonizacyjnych w Twojej organizacji?

1. Klienci
2. Instytucje finansujące/ Inwestorzy
3. Konkurencja
4. Zarząd (*ambicje spółki/ grupy kapitałowej*)
5. Regulator

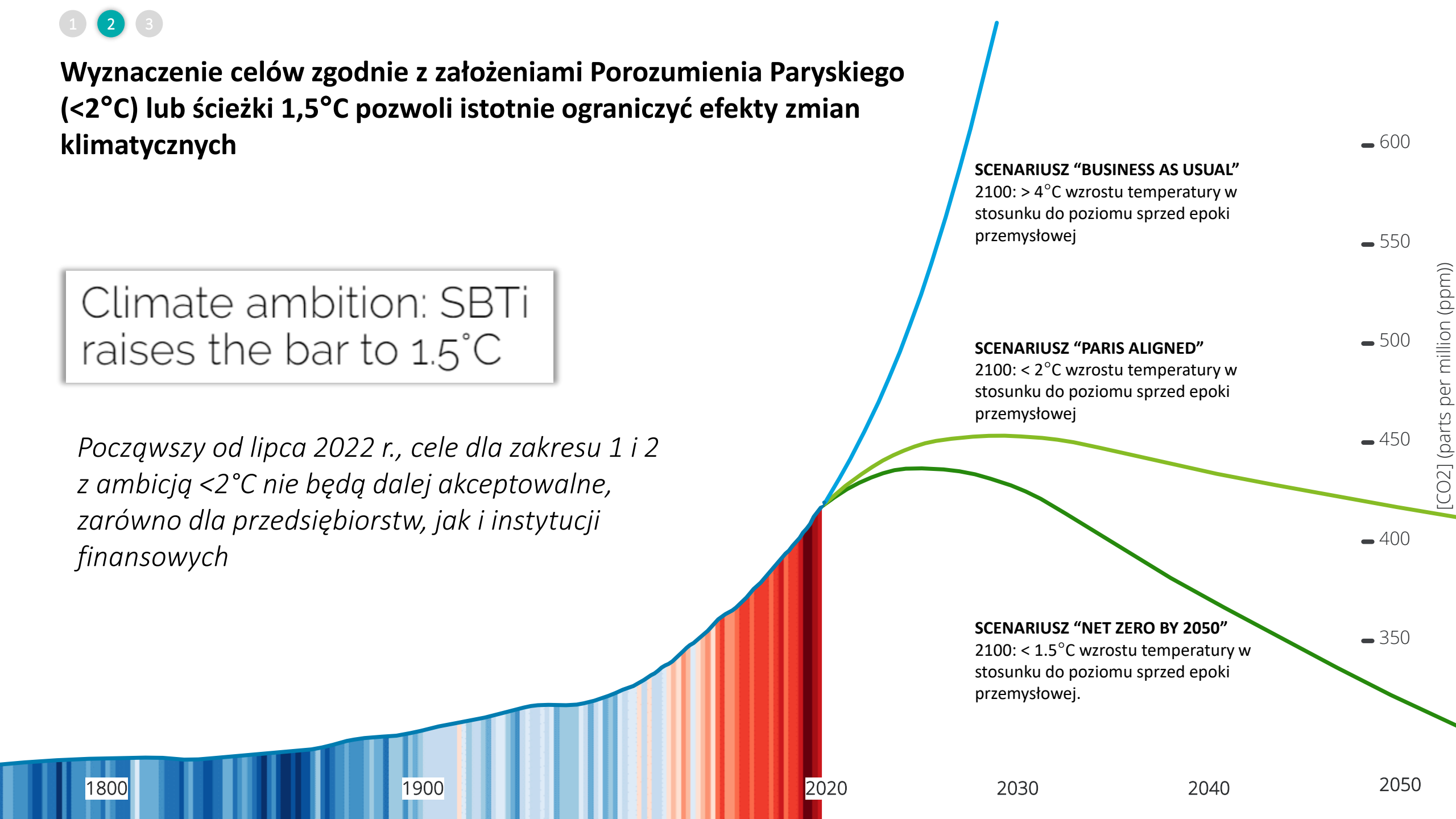
2

Strategia dekarbonizacji zgodnie z metodyką SBT

Wyznaczenie celów zgodnie z założeniami Porozumienia Paryskiego (<2°C) lub ścieżki 1,5°C pozwoli istotnie ograniczyć efekty zmian klimatycznych

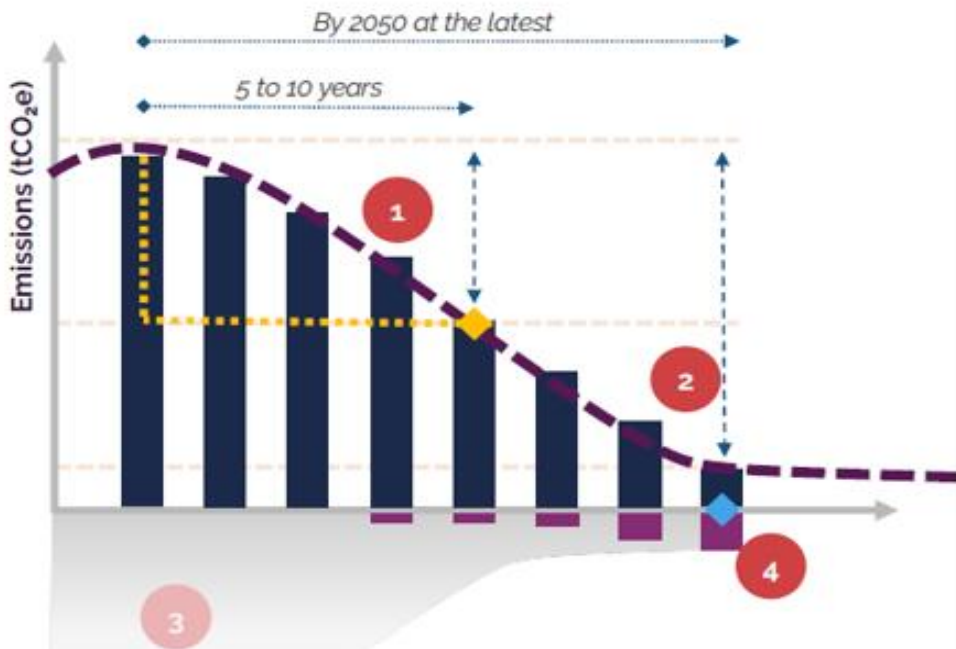
Climate ambition: SBTi raises the bar to 1.5°C

Począwszy od lipca 2022 r., cele dla zakresu 1 i 2 z ambicją <2°C nie będą dalej akceptowalne, zarówno dla przedsiębiorstw, jak i instytucji finansowych









SBTi szczegółowo definiuje założenia – zgłoszone cele poddawane są dokładnej weryfikacji

Główne założenia metodologii Science Based Targets



GŁÓWNE ZAŁOŻENIA METODOLOGII SBTI

	 BOUNDARY	 AMBITION	 TIMEFRAME	 METHODS
 Średnio-terminowe cele SBT	<p><i>Jaki zakres emisji musi zostać uwzględniony do zdefiniowania celów?</i></p> <p>Zakres 1+2: 95% Zakres 3: jeśli > 40% całkowitej emisji, pokrycie 67%</p>	<p><i>Jaki jest akceptowalny poziom ambicji?</i></p> <p>Zakres 1+2: 1.5°C Zakres 3: Well-below 2°C</p>	<p><i>Jaki jest maksymalny horyzont czasowy definiowanych celów?</i></p> <p>5-10 lat</p>	<ol style="list-style-type: none"> Absolute contraction Physical intensity convergence Renewable electricity Supplier or customer engagement' Economic intensity' Physical intensity contraction'
 Długo-terminowe cele SBT	<p>Zakres 1+2: 95% Zakres 3: 90%</p>	<p>Zakres 1+2: 1.5°C</p>	<p>Do 2050</p>	<ol style="list-style-type: none"> Absolute contraction Physical intensity convergence Renewable electricity Economic intensity' Physical intensity contraction'

ZGŁOSZENIE CELU DŁUGOTERMINOWEGO JEST WYMAGANE WYŁĄCZNIE W PRZYPADKU ZOBOWIĄZANIA #NETZERO

SBT opracowuje również wytyczne sektorowe, które skupiają się przede wszystkim na Zakresie 3

Metodyka SBTi - wytyczne sektorowe

Sector	Status	
Aluminium	→ Scoping Phase	VIEW MORE
Apparel and footwear	○ Finalized	VIEW MORE
Aviation	○ Finalized	VIEW MORE
Buildings	🔄 In Development	VIEW MORE
Chemicals	→ Scoping Phase	VIEW MORE
Cement	🔄 In Development	VIEW MORE
Financial institutions	○ Finalized	VIEW MORE
Forest, Land and Agriculture (FLAG)	🔄 In Development	VIEW MORE
Information and Communication Technology (ICT)	○ Finalized	VIEW MORE
Oil and Gas	🔄 In Development	VIEW MORE
Power	○ Finalized	VIEW MORE
Steel	🔄 In Development	VIEW MORE
Transport	🔄 In Development	VIEW MORE

Przykład

3 METODY DEFINIOWANIA SBT

Przykład dla portfolio kredytowego

Sectoral Decarbonization Approach (SDA)

Metoda definiowania celów intensywności dla aktywów z portfela kredytowego. Cel intensywności definiuje się jako redukcję emisji w odniesieniu do konkretnej danej biznesowej, np. wielkość produkcji (tCO₂e na tonę wyprodukowanego produktu).

SBT Portfolio Coverage Approach

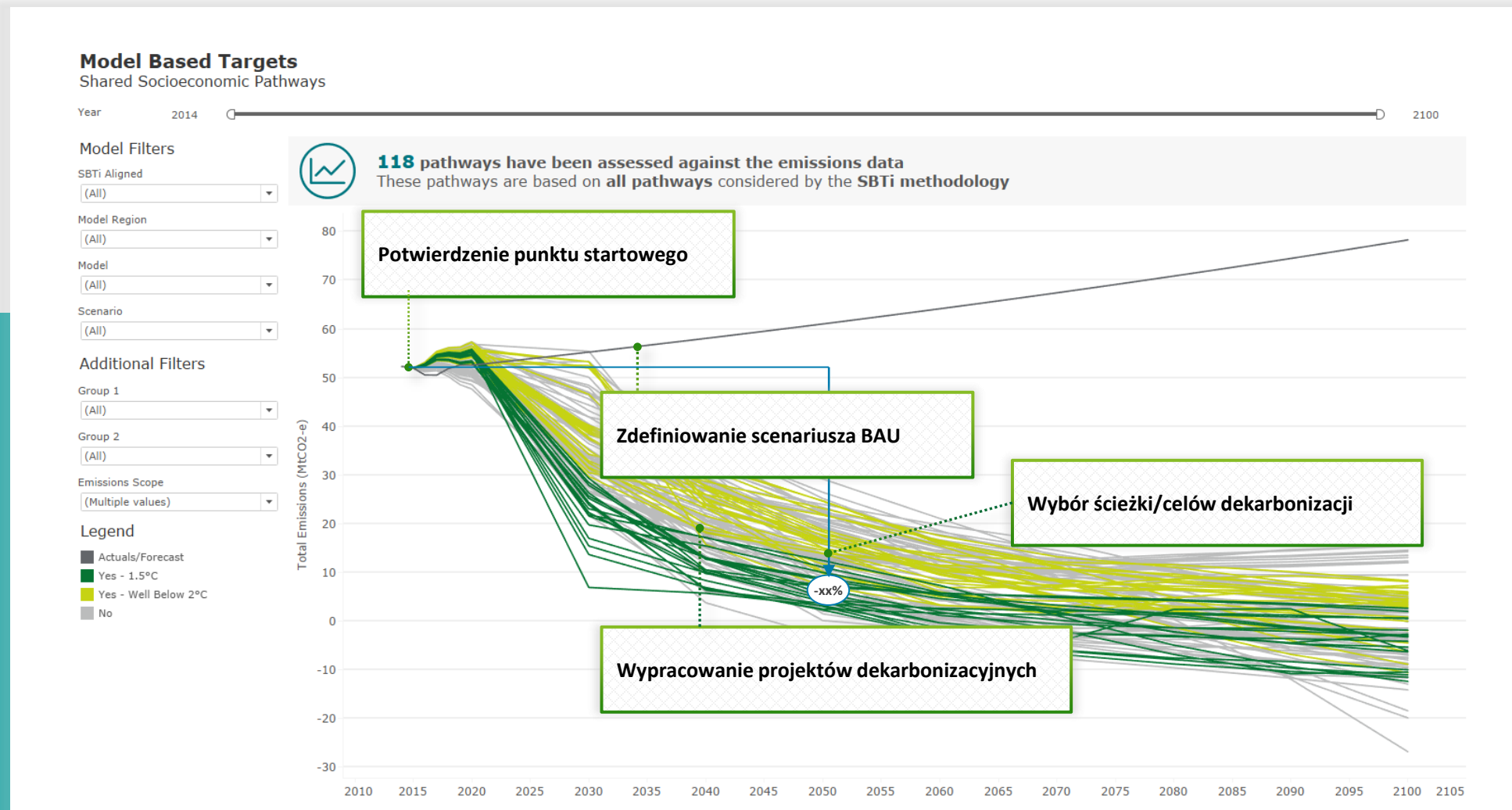
Institucje finansowe mogą zdefiniować tzw. *Engagement targets*, tj. zaangażować swoje spółki portfelowe (Klientów) do zdefiniowania własnych celów SBTi

Temperature Rating Approach

Institucje finansowe mogą wykorzystać to podejście do określenia tzw. aktualnego ratingu temperaturowego swoich portfeli

Ścieżka dekarbonizacji spółki zależy od jej planów rozwoju, ambicji i potencjału redukcji

Ramowe podejście do wypracowania strategii dekarbonizacji – konieczność podejścia indywidualnego



Opracowanie strategii trwa ~3-4 miesiące i wymaga zaangażowania kluczowych osób w organizacji

Ramowy proces opracowania strategii dekarbonizacji

1

KALKULACJA EMISJI GHG

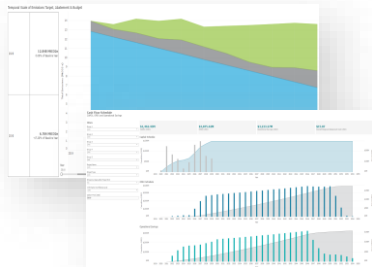
- Kalkulacja emisji bazowej zgodnie z GHG Protocol/ PAF
- Analiza pełnego zakresu (1,2 i 3)



2

ZDEFINIOWANIE SCENARIUSZA BAU

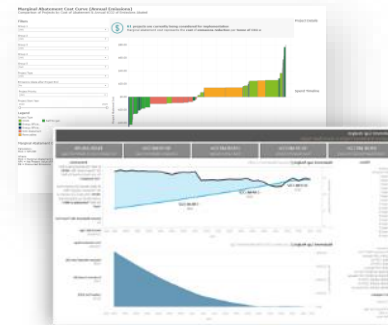
- Zdefiniowanie prognoz rozwoju w scenariuszu BAU



3

WYPRACOWANIE ŚCIEŻEK DEKARBONIZACYJNYCH

- Wypracowanie inicjatyw i scenariuszy dekarbonizacyjnych



4

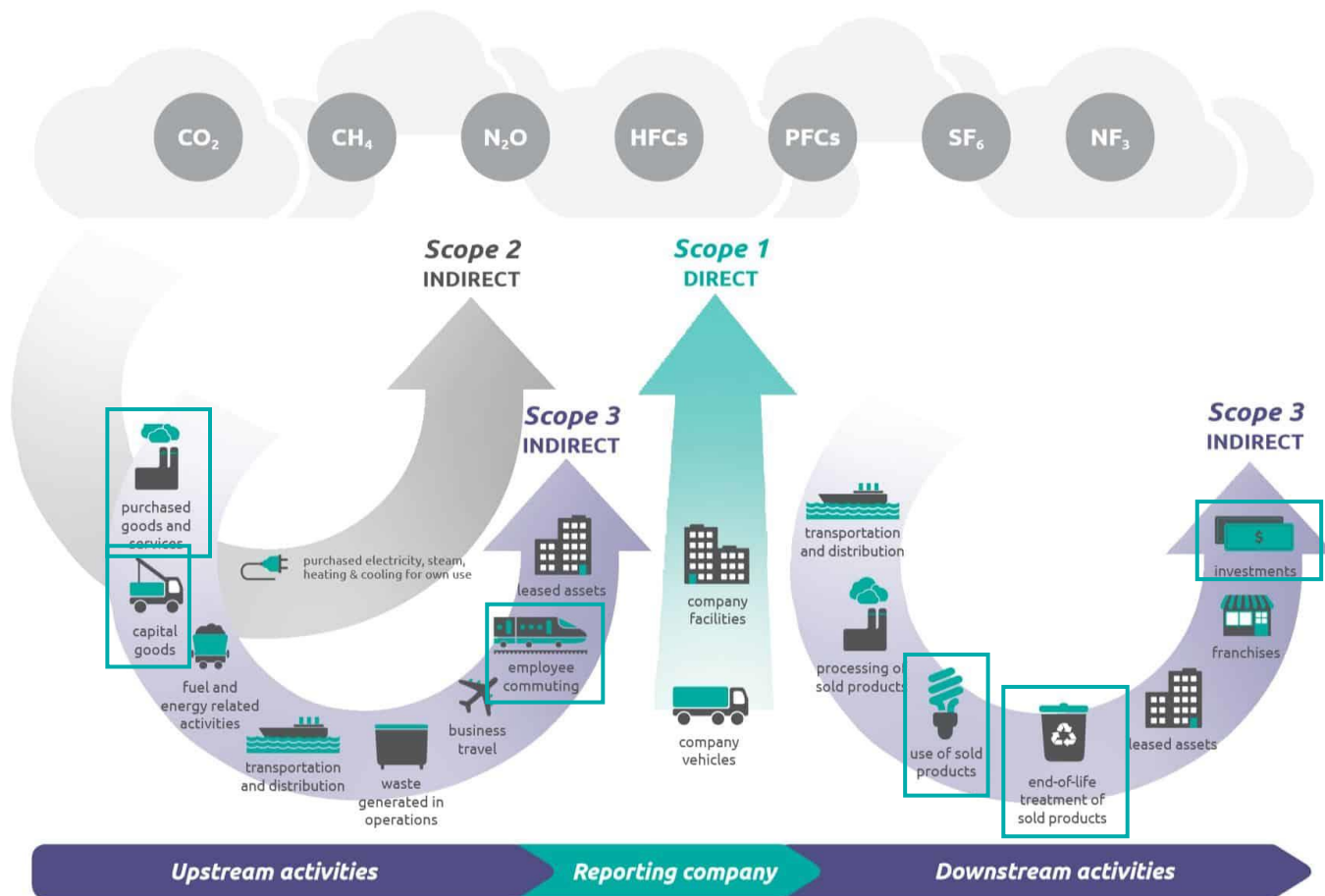
ZGŁOSZENIE CELÓW DO SBT

- Zgłoszenie celu do SBT, publiczne ogłoszenie celów
- Realizacja strategii i komunikowanie osiągniętych efektów



Kluczowym etapem jest kalkulacja emisji spółki w pełnym zakresie, w tym zakres 3

GHG Protocol – główna metodyka kalkulacji emisji GHG

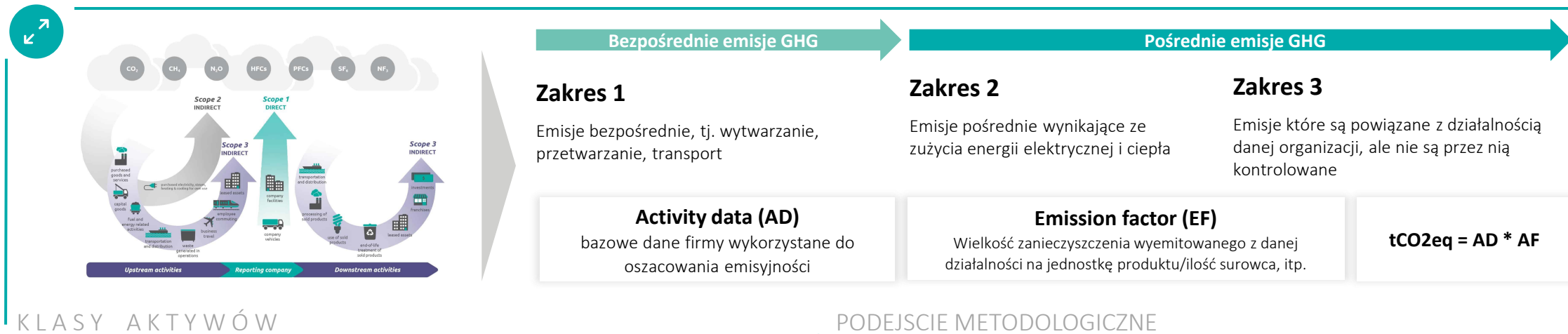


GREENHOUSE
GAS PROTOCOL

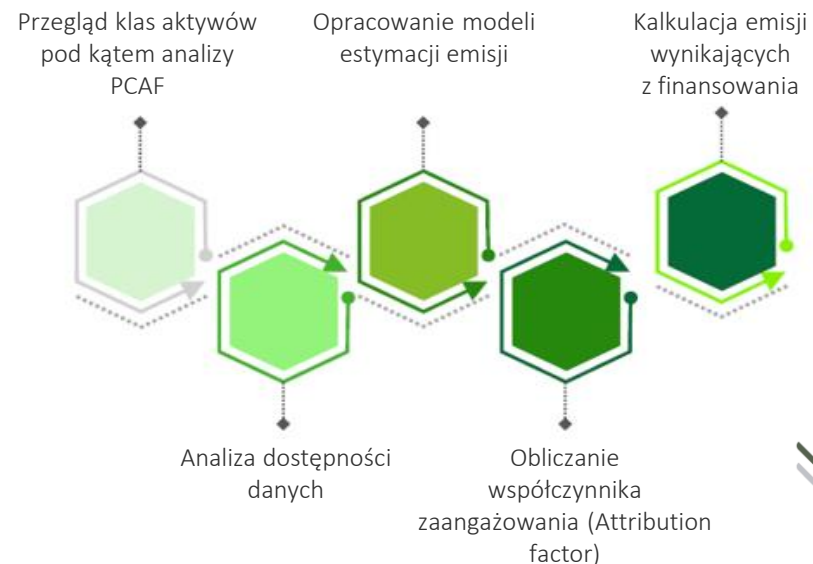
 Główne kategorie, najbardziej problematyczne z perspektywy ich kalkulacji

Dla sektora FSI istotny jest standard PCAF, wspierający kalkulację emisji portfela kredytowego

Metodyka kalkulacji śladu węglowego w Zakresie 1,2 i 3 dedykowana dla instytucji finansowych



- Kredyty samochodowe**
- Kredyty mieszkaniowe**
- Nieruchomości komercyjne**
- Project finance**
- Kredyty korporacyjne i nienotowane udziały**
- Akcje i obligacje korporacyjne**



Dobra strategia SBT wymaga przede wszystkim zaangażowania Zarządu

Cechy dobrej strategii dekarbonizacji – 6 wymiarów

Zdefiniowanie celów redukujących emisję w ujęciu absolutnym (*Minimalizacja offsetu*)

Przypisanie odpowiedzialności za konkretne inicjatywy dekarbonizacyjne

Objęcie celami redukcji zakresu 1&2 oraz zakresu 3



Zaangażowanie Zarządu/RN

Świadomość wyzwań stojących za podejmowanymi celami (w tym kosztów)

Zintegrowanie strategii dekarbonizacji ze strategią biznesową





PYTANIE 2

Czy Twoja organizacja posiada strategię dekarbonizacji wraz ze zdefiniowanymi celami?

1. Tak
2. Aktualnie pracujemy nad strategią
3. Planujemy rozpocząć prace w tym roku
4. Nie wiem

3

Następne kroki: Rozpoczęcie procesu SBT

Jak rozpocząć proces wyznaczenia celów dekarbonizacji wewnątrz organizacji?

01

BENCHMARK

Przeanalizuj konkurencję, czy mają wypracowaną strategię dekarbonizacji/ dołączyli do SBT

Przeanalizuj swoich klientów/łańcuch dostaw czy już mają zdefiniowane cele SBT?

02

CAPACITY BUILDING

Zidentyfikuj oraz zaangażuj kluczowych interesariuszy w organizacji

Przedyskutuj podejście Twojej organizacji do wypracowania celów dekarbonizacyjnych w gronie Zarząd/RN

03

COMMITMENT

Wypełnij i wyślij *Commitment letter* do SBT

Zacznij pracę nad strategią dekarbonizacji dla Twojej organizacji

Commitment letter

Wysłanie listu jest pierwszym krokiem do wypracowania strategii i celów dekarbonizacji

COMMITMENT LETTER

**Science Based Targets initiative
COMMITMENT LETTER**

Our organization wishes to join the growing group of leading corporations that are setting emissions reduction targets in line with what climate science says is necessary. By doing so, we recognize the crucial role the business community can play in minimizing the risk climate change poses to the future of our planet.

Thereby, I am pleased to confirm that [insert company name] is committing to set science-based emissions reduction targets (near-term targets), in line with the SBTi Criteria and Recommendations, submit them to the SBTi for validation and publish our approved targets, all within a maximum of 24 months.

We acknowledge that our commitment will be recognized on sciencebasedtargets.org as well as on our partner websites at We Mean Business and UN Global Compact.

In addition, to align with the most ambitious aim of the Paris Agreement and to what science dictates is necessary to reduce the destructive impacts of climate change on human society and nature - to reach net-zero global emissions by 2050 at the latest in order to limit global warming to 1.5°C - my company is committing to:

Set net-zero targets, including a long-term science-based target: My company commits to set a long-term science-based target to reach net-zero value chain GHGs emissions by no later than 2050 in line with the [SBTi Net-Zero Standard](#), submit it for SBTi validation and publish it, all within a maximum of 24 months. By committing to set a net-zero target, I also acknowledge that my company will be part of the Business Ambition for 1.5°C campaign. My company will also join the Race to Zero campaign.^{3,4,5}




Science-based targets (SBTs) are near-term targets that meet the criteria and recommendations of the SBTi.

Science-based net-zero targets are longer-term targets - by 2050 at the latest. The SBTi defines the state of net-zero emissions for companies as reaching a state of no impact on the climate resulting from the organization's GHG emissions.

Reaching a status of science-based net-zero emissions implies the following two conditions:

- Achieving a scale of value chain emissions reductions consistent with the depth of abatement at the point of reaching global net-zero in pathways that limit warming to 1.5°C with no or low overshoot.

³ All companies except oil and gas companies, airports and companies with >50% coal or at risk of non-parent approach will be able to join Race to Zero at this point in time. If companies have questions, please reach out to Race to Zero at racetozero@unfccc.int or refer to the [Business Ambition for 1.5°C Guidance and FAQs document](#).
⁴ Companies must have valid near-term science-based targets (SBTs) that meet SBTi Criteria to be eligible for a net-zero target, unless the long-term SBT target year is 10 years or fewer from the date of submission.
⁵ Companies that are already part of the initiative can raise their ambition by also committing to set a net-zero target.

[#OurOnlyFuture](#) commitments@sciencebasedtargets.org www.sciencebasedtargets.org

COMMITTED



KLUCZOWE INFORMACJE



Wysłanie *Comittment Letter* jest darmowe dla wszystkich spółek



Po wysłaniu listu spółka jest widoczna na stronie: <https://sciencebasedtargets.org/>



Zgłoszony podmiot ma 2 lata na wypracowanie celów SBT i wysłanie finalnej dokumentacji



SBT przewiduje możliwość zgłoszenia celów na poziomie spółki matki (*rekomendowane*), jak również indywidualnie przez spółkę zależną

4

Dodatkowe informacje

Zaproszenie na anglojęzyczny webinar | Deloitte Spain



Net-zero transition challenges for financial institutions Webinar



16 February 2022 | 3.30 pm – 4.30 pm CEST
Online

This event will focus on how to tackle the challenges of the net-zero transition and how the financial services industry can boost credibility through measurement.

The webinar will last for 1 hour, and we will have a 15 min Q&A session at the end. Please register by clicking the Registration button below. A zoom link will be shared after registration and shortly before the event.

[Zarejestruj się](#)

Deloitte.

Rozwijamy zespół **Sustainability & Economics**

Dołącz do największego zespołu doradców ds. zrównoważonego rozwoju w Polsce i w Europie.

APLIKUJ

na kariera.deloitte.pl





Dziękujemy za uwagę i zapraszamy do kontaktu



Irena Pichola

Partner
Sustainability and Economics
ESG & *Climate Change*
ipichola@deloittece.com



Tomasz Gasiński

Dyrektor
Sustainability and Economics
Climate Change & ESG Risks Lead
tgasinski@deloittece.com



Kamil Radziwon

Manager
Sustainability and Economics
Decarbonisation Strategies Lead
kradziwon@deloittece.com