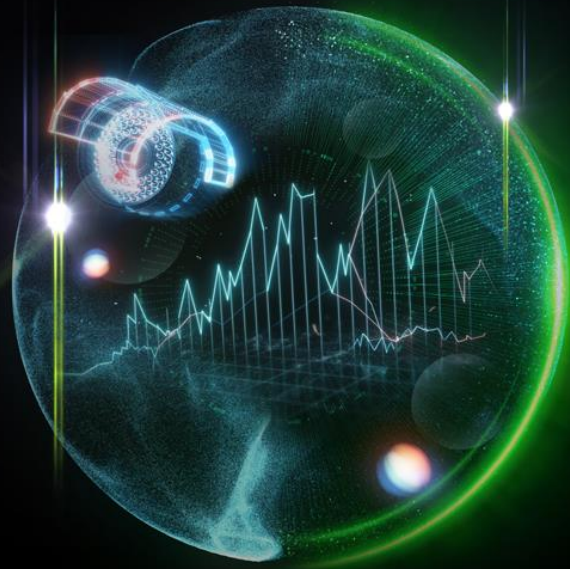


## Usługa Screeningu Sankcyjnego

Wspieramy klientów w analizowaniu informacji o podmiotach i osobach objętych sankcjami oraz innych czynnikach ryzyka sankcyjnego.



### Screening sankcyjny

Usługa polega na weryfikacji podmiotów i osób z portfela kontrahentów (name screening) pod względem występowania na listach sankcyjnych z wykorzystaniem logiki dopasowania rozmytego (fuzzy matching) oraz dopasowania dokładnego (exact matching). Usługa może być realizowana zarówno w formie monitoringu cyklicznego (ciągłego), jak i jednorazowej weryfikacji (ad hoc).

### Dopasowanie rozmyte

Zastosowanie algorytmu używanego do porównywania i dopasowywania nazw z niewielkimi różnicami, na podstawie ich pisowni, fonetyki i innych czynników, pozwala na szybszą oraz efektywniejszą analizę znalezionych wyników. Standardowy stosowany próg dopasowania to 80%.

### Etapy realizacji usługi

#### Dane wejściowe

Przekazanie listy podmiotów i osób podlegających weryfikacji. Wygodne przekazanie danych w formie jednego pliku (batch screening).

#### Screening

Sprawdzenie podmiotów / osób pod względem występowania na listach sankcyjnych opublikowanych m.in. przez Polskę, Unię Europejską, czy Stany Zjednoczone (OFAC) z wykorzystaniem silnika screeningowego.

#### Analiza wyników

Przegląd i weryfikacja poszczególnych trafień w celu wyeliminowania fałszywych trafień (false positive).

#### Raportowanie

Przekazanie wyników screeningu wraz z raportem podsumowującym.



**Paweł Szałowski**  
Partner Risk Advisory

[pszlawski@deloittece.com](mailto:pszlawski@deloittece.com)  
+48 664 199 183



**Kamila Czajka**  
Senior Consultant Risk Advisory

[kczajka@deloittece.com](mailto:kczajka@deloittece.com)  
+48 882 692 161

Nazwa Deloitte odnosi się do jednego lub kilku podmiotów Deloitte Touche Tohmatsu Limited („DTTL”), jej firm członkowskich oraz ich podmiotów powiązanych (zwanymi łącznie „organizacją Deloitte”). DTTL (zwana również „Deloitte Global”), każda z jej firm członkowskich i podmiotów z nimi powiązanych są prawnie odrębnymi, niezależnymi podmiotami, które nie mogą podejmować decyzji ani zobowiązań za inne podmioty wobec osób trzecich. DTTL, każda z jej firm członkowskich i podmiotów powiązanych ponoszą odpowiedzialność wyłącznie za własne działania i zaniechania, a nie za działania i zaniechania innych firm członkowskich i podmiotów powiązanych. DTTL nie świadczy usług na rzecz klientów. Zapraszamy na stronę [www.deloitte.com/onas](http://www.deloitte.com/onas) w celu uzyskania dalszych informacji.

Deloitte to wiodąca, międzynarodowa firma świadcząca klientom usługi obejmujące m.in. audyt, konsulting, doradztwo finansowe, zarządzanie ryzykiem, doradztwo podatkowe. Nasza globalna sieć firm członkowskich i podmiotów powiązanych (zwanymi łącznie „organizacją Deloitte”) obejmuje ponad 150 krajów i terytoriów i świadczy usługi na rzecz czterech na każde pięć spółek z rankingu Fortune Global 500®. Aby dowiedzieć się, w jaki sposób około 312 000 pracowników Deloitte realizuje misję firmy, zachęcamy do odwiedzenia strony: [www.deloitte.com](http://www.deloitte.com).

Powyższa publikacja zawiera jedynie informacje natury ogólnej. Deloitte Touche Tohmatsu Limited („DTTL”), globalna sieć jej firm członkowskich oraz jednostek z nimi powiązanych (zwanymi łącznie „organizacją Deloitte”) nie świadczą za jej pośrednictwem profesjonalnych usług ani nie udzielają profesjonalnych porad. Przed podjęciem jakichkolwiek decyzji lub działań, które mogą mieć wpływ na finanse lub działalność twojej firmy, należy uzyskać poradę profesjonalną.

Nie składamy żadnych oświadczeń, nie udzielamy gwarancji ani nie podejmujemy zobowiązań (jawnych ani dorozumianych), dotyczących dokładności i kompletności informacji, zawartych w niniejszej publikacji. DTTL, jej firmy członkowskie, podmioty z nimi powiązane, ich pracownicy oraz agenci nie ponoszą odpowiedzialności za straty lub szkody, wynikające bezpośrednio lub pośrednio z wykorzystania niniejszej publikacji. DTTL i jej firmy członkowskie oraz podmioty z nimi powiązane stanowią oddzielne i niezależne podmioty prawa.