



Deklaracja VDEK – Bezpieczny Start

Polska administracja skarbowa dysponuje już obecnie ogromną ilością danych dostarczanych przez podatników w formie elektronicznej, które podlegają ciągłej analizie. Organy coraz szybciej i efektywniej identyfikują zaległości podatkowe i inne nieprawidłowości w raportowanych danych.

Do organów skarbowych wpływają: deklaracje elektroniczne, JPK_VAT i JPK na żądanie, sprawozdania finansowe. Dodatkowo wykorzystywane są informacje z baz danych takich jak STIR, baza podatników VAT czynnych, wykreślonych, dane z agencji celnych i zagranicznych urzędów skarbowych, co rozbudowuje zasoby organów podatkowych o dane porównawcze.

Zgodnie z projektem ustawy, w lipcu 2019 mają wejść w życie nowe wymogi związane z rozliczeniami VAT wynikające z wdrożenia systemu VDEK, które polegają na zastąpieniu deklaracji VAT-7/7K i VAT-27 **deklaracją w formie pliku JPK. Będzie ona również zawierać dodatkowe dane, które organy planują wykorzystywać do analizy rozliczeń VAT i kontroli.** Regulacje te przewidują wysokie sankcje za niewłaściwe raportowanie zarówno dla podatników, jak i osób odpowiedzialnych za przygotowanie nowej deklaracji. Warto zwrócić uwagę na **opłatę sankcyjną 500 zł za każdą stwierdzoną nieprawidłowość.**

Cel tych regulacji w postaci eliminacji nadużyć w podatku VAT będzie realizowany również m.in. poprzez stworzenie **Centralnego Rejestru Faktur.** Na tej podstawie MF dużo szybciej i skuteczniej wytypuje podmioty do bardziej szczegółowej kontroli (również w oparciu o dokumenty źródłowe).

Niezwykle istotna staje się więc kwestia **prawidłowości i rzetelności danych wykazywanych w JPK,** również pod kątem zgodności ze stanem faktycznym, co w praktyce oznacza konieczność zapewnienia spójności zadeklarowanych danych (również tych niewpływających na wysokość zobowiązania podatkowego, jak np. adres kontrahenta) z dokumentami źródłowymi.

Warto więc zadać sobie pytanie: czy raportowane przez nas dane przejdą pozytywnie taki trudny egzamin?

Według Ministerstwa Finansów – w 2018

- **4 mld** przeanalizowanych faktur, z czego:
- **193 876** faktury wymagały wyjaśnień

W samym I półroczu 2018

- **574 mln** – o tyle wzrosła kwota podatku należnego w następstwie korekt deklaracji VAT po czynnościach sprawdzających
- **214 mln** wstrzymanych zwrotów VAT w związku z analizą JPK_VAT

Wysokie sankcje za pomyłki!

- **500 zł** za każdą stwierdzoną nieprawidłowość – **każdy** błąd lub dane niezgodne ze stanem faktycznym
- Możliwa **odpowiedzialność karno-skarbowa**
- **Odsetki** za zaległości podatkowe
- **Sankcje** w przypadku nieprawidłowego rozliczenia podatku VAT (nawet do 100% kwoty zaniżenia podatku VAT)

„Podstawowym celem Rejestru [Centralnego Rejestru Faktur] jest analiza i kontrola prawidłowości wystawianych przez podatników faktur VAT i eliminacja nadużyć związanych z procederem wystawiania „pustych” faktur i wyłudzeń karuzelowych”.

Z uzasadnienia do Projektu Ustawy

Wsparcie Deloitte

Oferujemy kompleksowe wsparcie w zakresie bezpiecznego przygotowania do nowych wymogów w zakresie VDEK. W ramach Pakietu **Deklaracja VDEK – Bezpieczny Start**, Deloitte dokona kompleksowej analizy plików JPK za wybrany okres wraz z deklaracjami podatkowymi w oparciu o autorskie narzędzia analityczne. Na takim zestawie danych zostanie przeprowadzona analiza w oparciu o kilkadziesiąt eksperckich testów.

Dodatkowo dokonamy przeglądu wybranych dokumentów źródłowych, które wskaże pierwszy etap analizy oraz takich, które według nas mogą rodzić wątpliwości.

Co oferujemy

Oferujemy Państwu przeprowadzenie kompleksowego projektu, który odpowiednio przygotuje Państwa do wdrożenia deklaracji JPK_VDEK. Projekt obejmuje:

- **Przygotowanie do kontroli** – wykonanie testów, które na Państwa danych może przeprowadzić organ podatkowy
- **Raport** wskazujący obszary, które zidentyfikowane zostały jako potencjalnie wymagające działań naprawczych
- **Spotkanie**, w trakcie którego przeanalizujemy z Państwem wyniki raportu
- Nieodpłatną prezentację **narzędzia wspomagającego raportowanie podatkowe** u naszych Klientów oraz zapewniające weryfikację raportowanych danych
- Pakiet 5h do wykorzystania na usługi doradcze po preferencyjnej stawce 100 EUR/h

O Deloitte

- Korzystamy z autorskiego narzędzia taxCube umożliwiającego najbardziej kompleksową i dokładną weryfikację plików JPK
- **Ponad 200** firm korzysta ze wsparcia taxCube na potrzeby raportowania podatkowego
- Nasze rozwiązanie korzysta z wiedzy i doświadczenia szerokiego grona specjalistów: doradców podatkowych, księgowych, prawników, analityków IT i programistów.

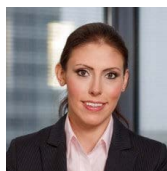
Kontakt:



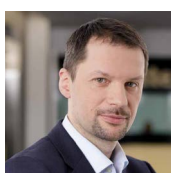
Joanna Stawowska
Partner w dziale Doradztwa Podatkowego
jstawowska@deloitteCE.com



Igor Roman
Dyrektor w dziale Doradztwa Podatkowego
iroman@deloitteCE.com



Katarzyna Wróblewska
Starszy Menedżer w dziale Doradztwa Podatkowego
kawroblewska@deloitteCE.com



Krzysztof Wilk
Dyrektor w dziale Doradztwa Podatkowego
kwilk@deloitteCE.com



Tomasz Stankiewicz
Starszy Menedżer w dziale Doradztwa Podatkowego
tstankiewicz@deloitteCE.com



Ewelina Safiejko
Menedżer w dziale Doradztwa Podatkowego
esafiejko@deloitteCE.com