



# Atlas da hotelaria 2014

## Novos jogadores em campo

### Ranking nacional

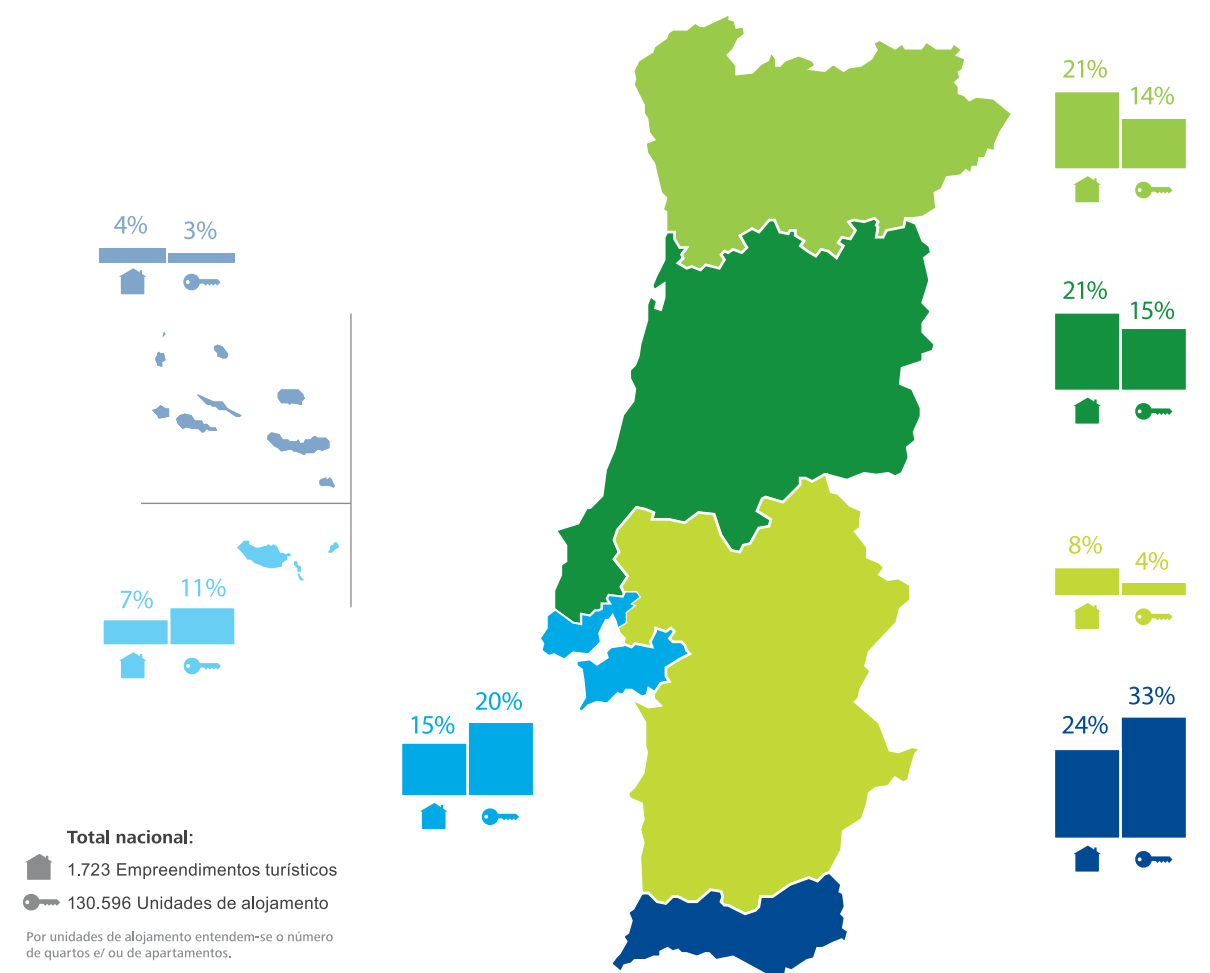
Ranking dos Grupos hoteleiros / Entidades de *management* em Portugal (número de unidades de alojamento)

Posição	Grupo hoteleiro / Entidade de <i>management</i>	Empreendimentos turísticos		Unidades de alojamento <sup>1</sup>		Camas	Presença internacional
Actual	2013	N.º	% do total	N.º	% do total	N.º	% do total
1	1	59	3,4%	6.475	5,0%	13.253	4,6%
2	2	18	1,0%	3.884	3,0%	7.866	2,7%
3	3	30	1,7%	3.153	2,4%	6.361	2,2%
4	4	12	0,7%	2.471	1,9%	5.050	1,8%
5	-	18	1,0%	2.357	1,8%	5.775	2,0%
6	7	13	0,8%	2.088	1,6%	4.099	1,4%
7	5	12	0,7%	2.064	1,6%	4.251	1,5%
8	6	14	0,8%	1.899	1,5%	3.785	1,3%
9	8	7	0,4%	1.399	1,1%	2.915	1,0%
10	-	10	0,6%	1.335	1,0%	3.163	1,1%
11	9	11	0,6%	1.294	1,0%	2.518	0,9%
12	12	8	0,5%	1.231	0,9%	2.561	0,9%
13	14	7	0,4%	1.210	0,9%	2.323	0,8%
14	11	16	0,9%	1.210	0,9%	2.420	0,8%
15	13	3	0,2%	1.172	0,9%	2.389	0,8%
16	15	5	0,3%	1.150	0,9%	2.248	0,8%
17	16	7	0,4%	1.121	0,9%	2.265	0,8%
18	10	5	0,3%	1.096	0,8%	2.530	0,9%
19	19	11	0,6%	1.065	0,8%	2.628	0,9%
20	-	4	0,2%	1.000	0,8%	3.246	1,1%
<b>Sub-total</b>		<b>270</b>	<b>15,7%</b>	<b>38.674</b>	<b>29,6%</b>	<b>81.646</b>	<b>28,5%</b>
<b>Outros Grupos / Entidades de <i>management</i></b>		<b>431</b>	<b>25,0%</b>	<b>43.757</b>	<b>33,5%</b>	<b>95.458</b>	<b>33,4%</b>
<b>Independentes</b>		<b>1.022</b>	<b>59,3%</b>	<b>48.165</b>	<b>36,9%</b>	<b>108.983</b>	<b>38,1%</b>
<b>Total</b>		<b>1.723</b>	<b>100%</b>	<b>130.596</b>	<b>100%</b>	<b>286.087</b>	<b>100%</b>

<sup>1</sup> Por unidades de alojamento entendem-se o número de quartos e/ ou de apartamentos.  
<sup>2</sup> As Pousadas de Portugal incluem apenas as pousadas que se encontram sob gestão do Grupo Pestana Hotels & Resorts.

### Análise regional

Distribuição por NUTS II

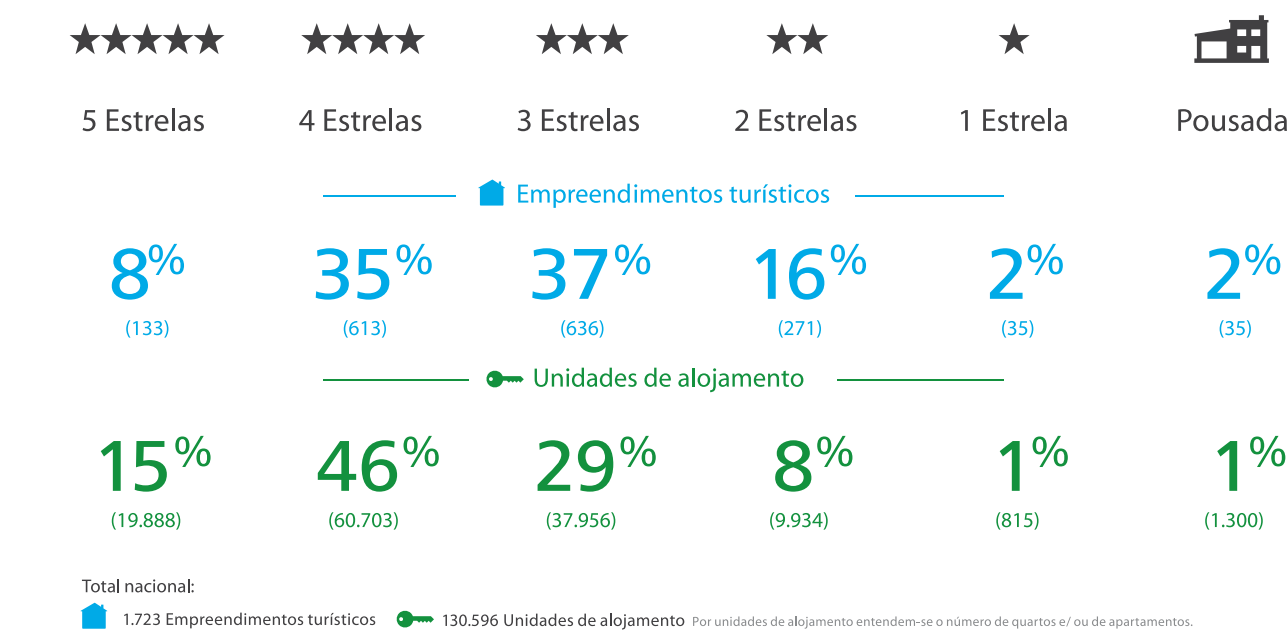


Análise comparativa por NUTS II

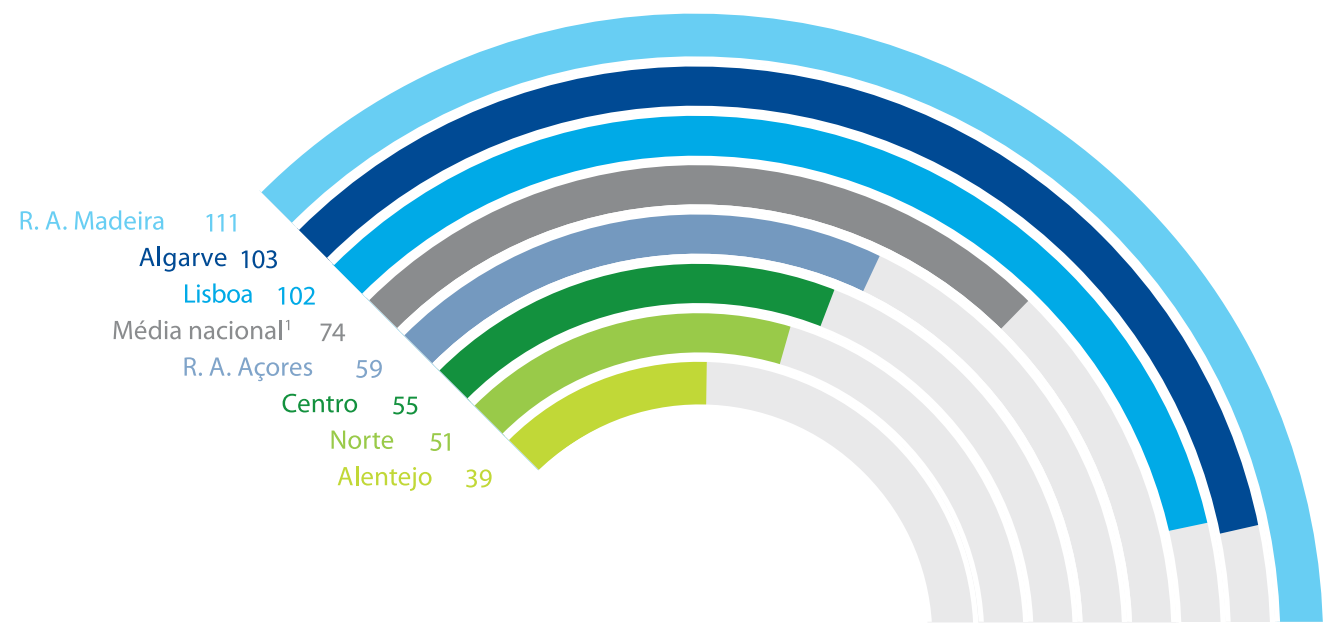


Fonte: TP - Turismo de Portugal (Dados a Dezembro de 2013); Análise: Deloitte  
<sup>1</sup> RevPAR (Receita por Quarto Disponível) = Provedores de aposento / (n.º quartos x 365)  
<sup>2</sup> ARR (Preço Médio por Quarto) = Provedores de aposento / (n.º quartos x Tx. Ocupação x 365)

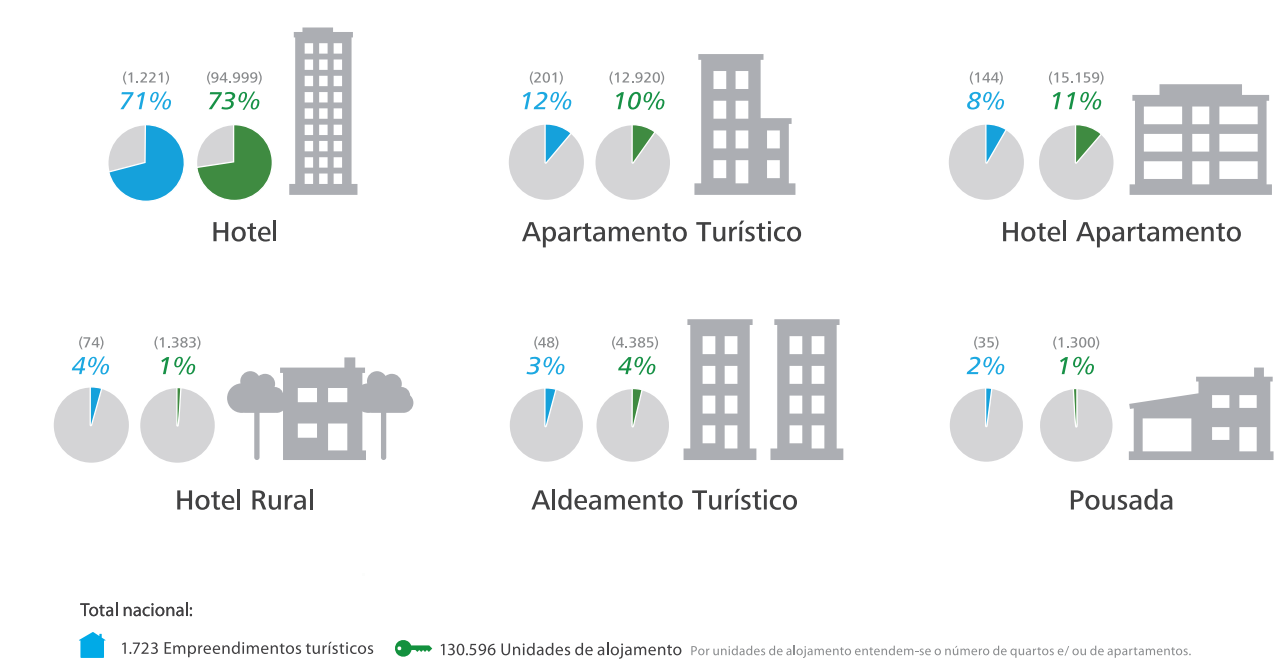
### Distribuição por categoria



Dimensão média dos empreendimentos turísticos (número de unidades de alojamento)



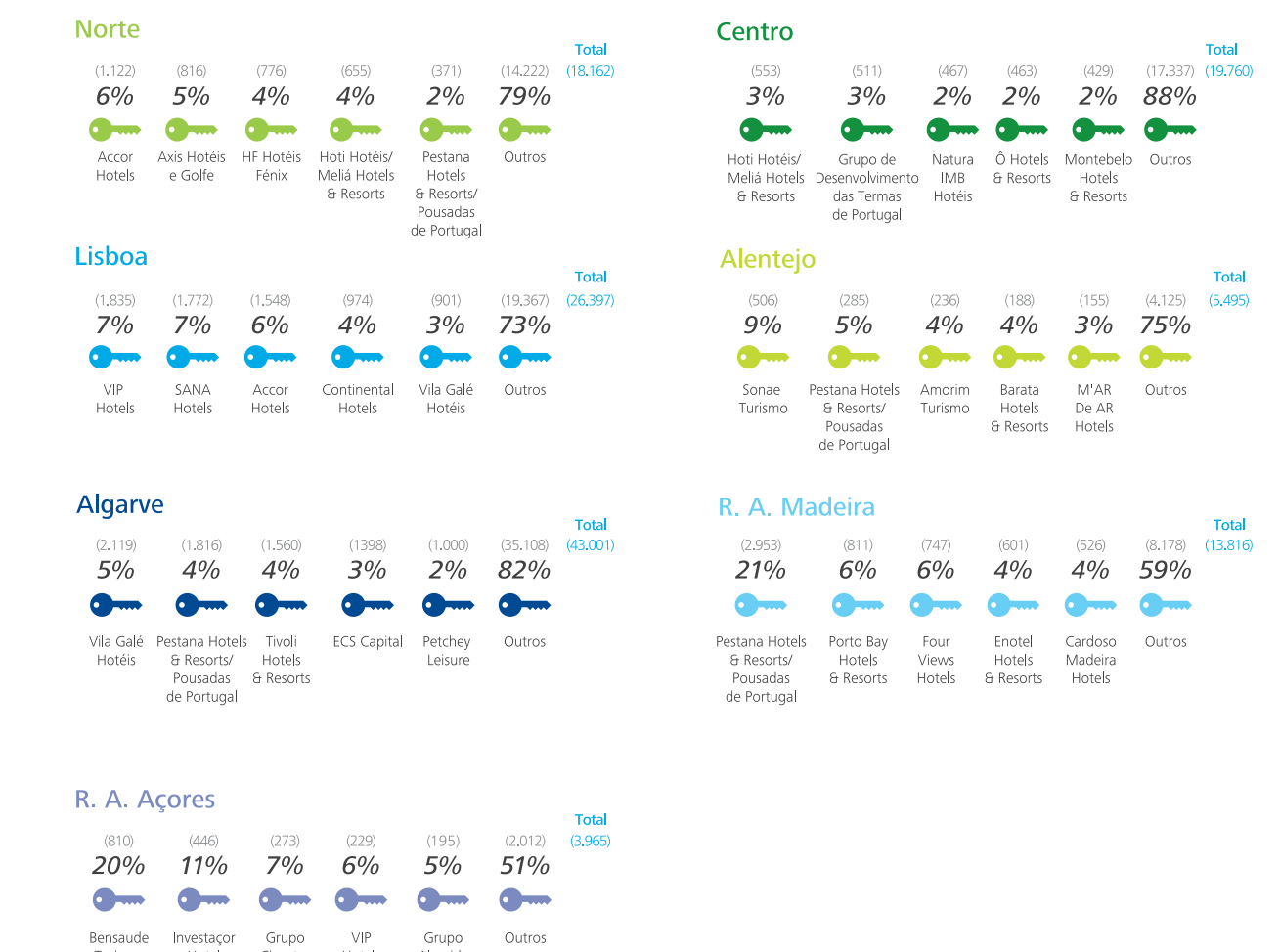
### Distribuição por tipologia



### Novos empreendimentos turísticos em 2014



TOP 5 dos Grupos hoteleiros / Entidades de *management* por NUTS II



### Representatividade das marcas e redes hoteleiras



Visite o site

Acceda a toda a informação do Atlas da hotelaria 2014, e das edições anteriores, visitando o nosso site em: [atlasdahotelaria.com/2014](http://atlasdahotelaria.com/2014)

Ficha técnica

Consulte a ficha técnica deste estudo na versão interactiva no nosso site.

Para mais informações, contacte-nos

**Jorge Sousa Marrão**  
 Partner  
 Tel: +(351) 210 422 503  
[jmarrao@deloitte.pt](mailto:jmarrao@deloitte.pt)

**Pedro Rosa**  
 Senior Manager  
 Tel: +(351) 210 422 507  
[prosa@deloitte.pt](mailto:prosa@deloitte.pt)

**Inês Costa**  
 Manager  
 Tel: +(351) 210 423 871  
[incosta@deloitte.pt](mailto:incosta@deloitte.pt)

**Lisboa**  
 Edifício Atrium Saldanha  
 Praça Duque de Saldanha, 1 - 6º  
 1050-094 Lisboa - Portugal

**Porto**  
 Bom Sucesso Trade Center  
 Praça do Bom Sucesso, 61 - 13º  
 4150-146 Porto - Portugal

**Luanda**  
 Edifício KN10  
 Rua Kwamme Nkrumah, 10 - 2º  
 Luanda - Angola

**Edifício Escom**  
 Rua Marechal Bde Tito, nº35/37, piso 7  
 Luanda - Angola