

## Ranking nacional

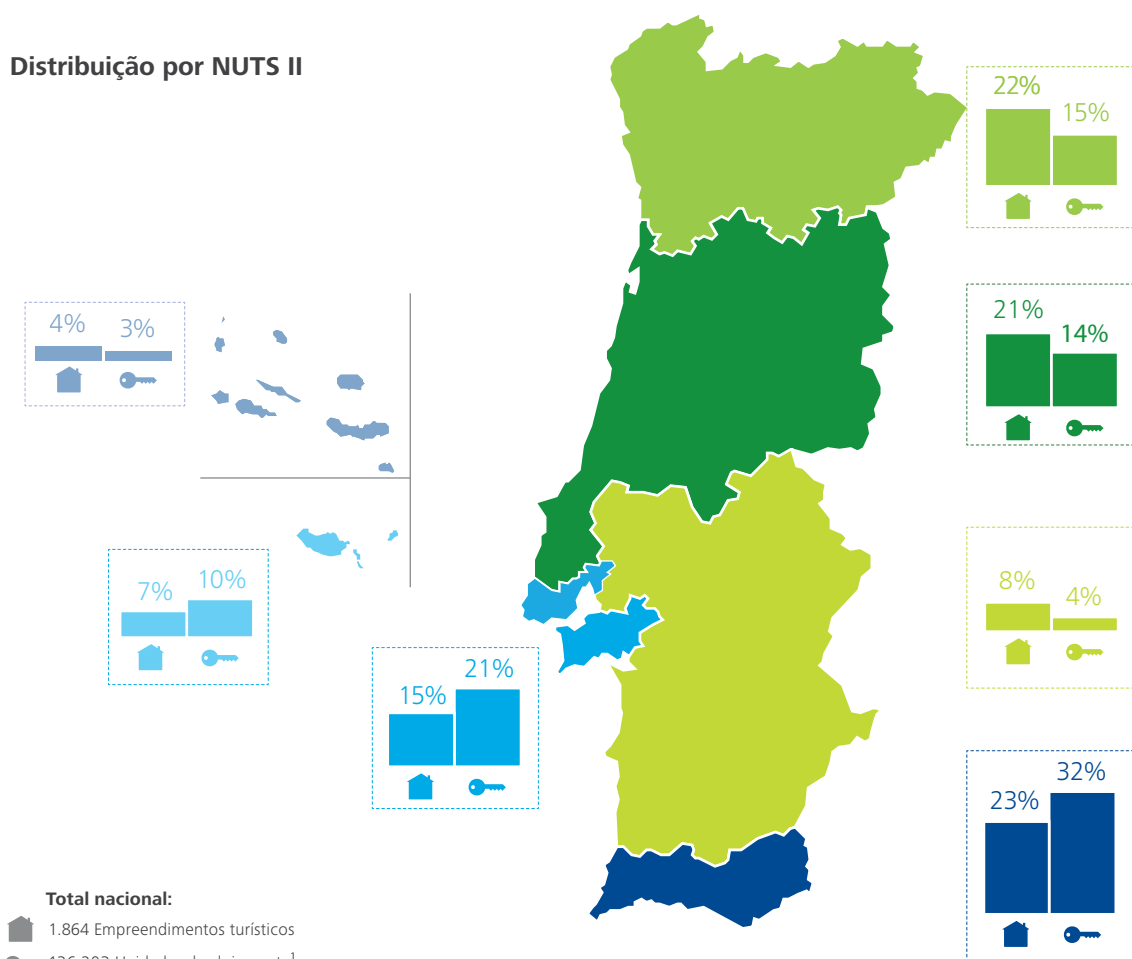
Ranking dos Grupos hoteleiros / Entidades de *management* em Portugal  
(número de unidades de alojamento)

Posição	Grupo hoteleiro / Entidade de <i>management</i>	Empreendimentos turísticos	Unidades de alojamento <sup>1</sup>	Camas	Presença internacional	
Atual	2015	N.º % do total	N.º % do total	N.º % do total		
1	1	Pestana Hotels & Resorts / Pousadas de Portugal <sup>3</sup>	65 3,5%	7.076 5,2%	14.570 5,0%	✓
2	2	Vila Galé Hotels	20 1,1%	4.097 3,0%	8.300 2,8%	✓
3	3	Accor Hotels	32 1,7%	3.360 2,5%	6.652 2,3%	✓
4	4	Tivoli Hotels & Resorts <sup>2</sup>	12 0,6%	2.477 1,8%	5.354 1,8%	✓
5	5	SANA Hotels	14 0,8%	2.217 1,6%	4.371 1,5%	✓
6	6	VIP Hotels	12 0,6%	2.064 1,5%	4.255 1,5%	✓
7	7	Hoti Hotels/ Meliá Hotels & Resorts	15 0,8%	1.957 1,4%	3.921 1,3%	✗
8	8	Inter-Continental Hotels Group - IHG <sup>2</sup>	10 0,5%	1.718 1,3%	3.372 1,2%	✓
9	9	Dom Pedro Hotels	7 0,4%	1.399 1,0%	2.915 1,0%	✓
10	10	NAU Hotels & Resorts <sup>2</sup>	10 0,5%	1.360 1,0%	3.699 1,3%	✗
11	14	HF Hotéis FéniX <sup>2</sup>	8 0,4%	1.320 1,0%	2.642 0,9%	✗
12	17	Porto Bay Hotels & Resorts	9 0,5%	1.293 0,9%	2.557 0,9%	✓
13	11	Continental Hotels	11 0,6%	1.288 0,9%	2.641 0,9%	✓
14	12	Luna Hotels and Resorts	11 0,6%	1.249 0,9%	2.678 0,9%	✓
15	13	Hotéis Real	8 0,4%	1.231 0,9%	2.561 0,9%	✗
16	15	Inatel Turismo	18 1,0%	1.210 0,9%	2.420 0,8%	✗
17	19	Turim Hotéis	12 0,6%	1.151 0,8%	2.802 1,0%	✗
18	16	Marriott <sup>2</sup>	5 0,3%	1.148 0,8%	2.268 0,8%	✓
19	18	Starwood Hotels & Resorts	5 0,3%	1.096 0,8%	2.530 0,9%	✓
20	20	Sonae Turismo	10 0,5%	1.048 0,8%	2.589 0,9%	✗
<b>Sub-total</b>		<b>294 15,8%</b>	<b>39.759 29,2%</b>	<b>83.097 28,3%</b>		
<b>Outros Grupos / Entidades de <i>management</i></b>		<b>453 24,3%</b>	<b>45.937 33,7%</b>	<b>98.908 33,7%</b>		
<b>Independentes</b>		<b>1.117 59,9%</b>	<b>50.507 37,1%</b>	<b>111.133 37,9%</b>		
<b>Total</b>		<b>1.864 100%</b>	<b>136.203 100%</b>	<b>293.138 100%</b>		

<sup>1</sup> Por unidades de alojamento entendem-se o número de quartos e/ou de apartamentos.  
<sup>2</sup> A análise efetuou-se baseada em informação pública disponível.  
<sup>3</sup> As Pousadas de Portugal incluem apenas as pousadas que se encontram sob gestão do Grupo Pestana Hotels & Resorts.

## Análise regional

Distribuição por NUTS II



**Total nacional:**  
1.864 Empreendimentos turísticos  
136.203 Unidades de alojamento<sup>1</sup>

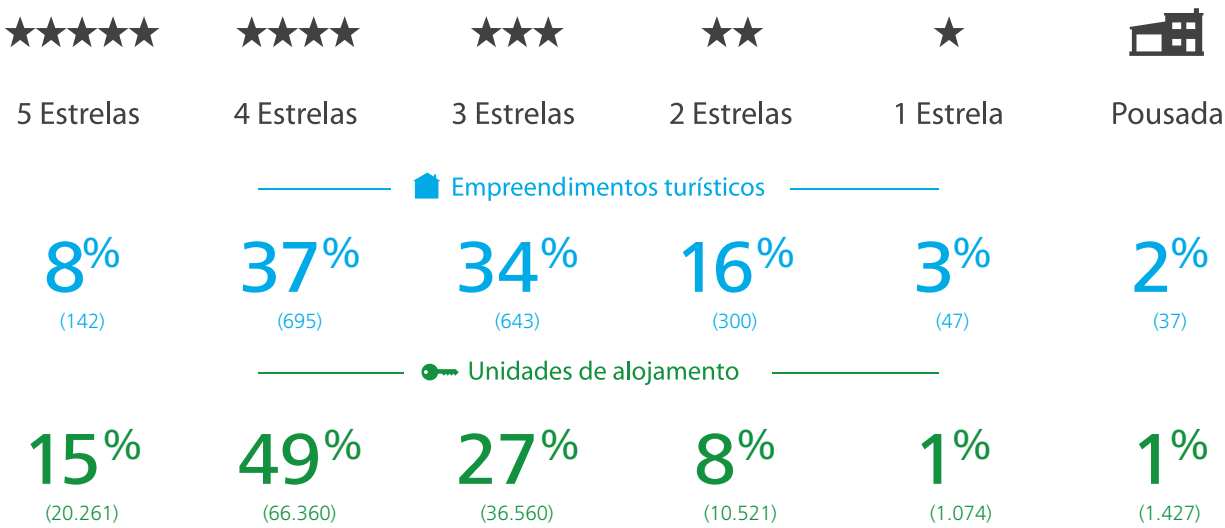
<sup>1</sup> Por unidades de alojamento entendem-se o número de quartos e/ou de apartamentos.

Análise comparativa por NUTS II



Fonte: TP - Turismo de Portugal (Dados a Dezembro de 2015); Análise: Deloitte  
<sup>1</sup> RevPAR (Receita por Quarto Disponível) = Proveitos de aposento / (n.º quartos x 365)

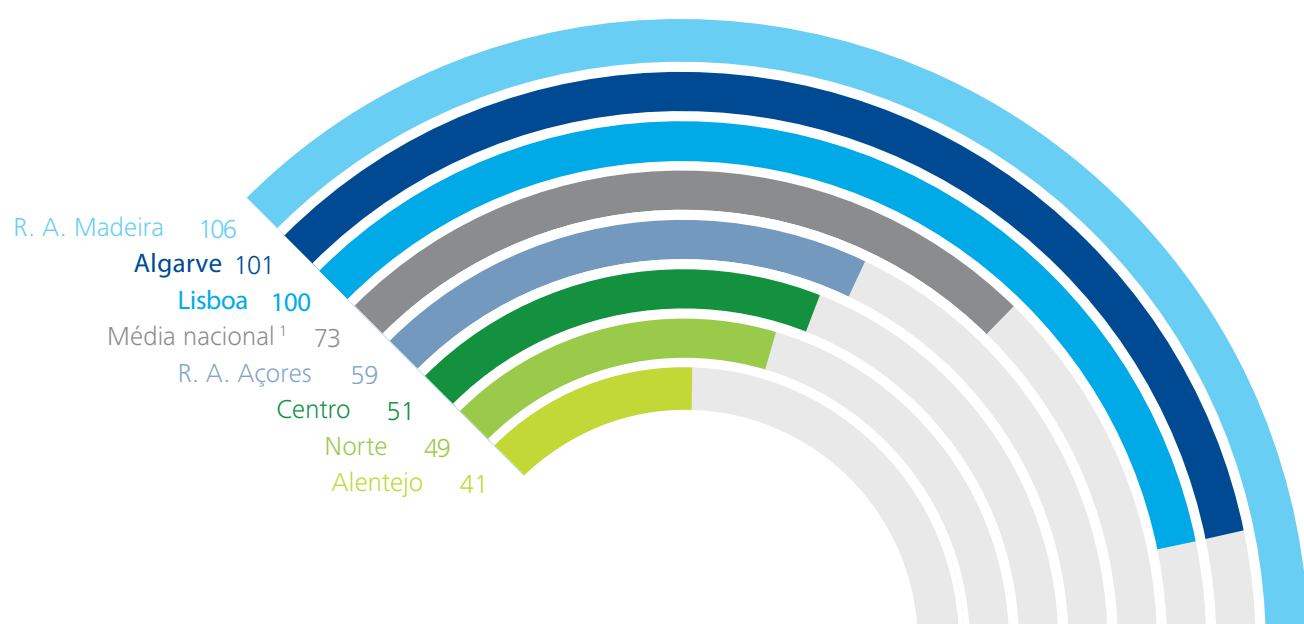
## Distribuição por categoria



**Total nacional:**  
1.864 Empreendimentos turísticos  
136.203 Unidades de alojamento<sup>1</sup>

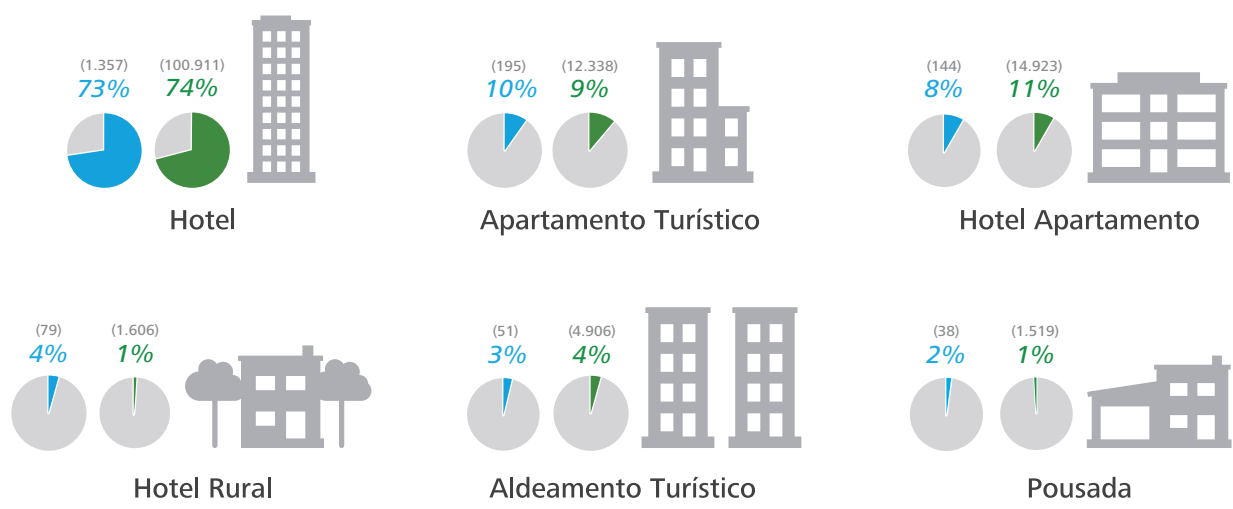
<sup>1</sup> Por unidades de alojamento entendem-se o número de quartos e/ou de apartamentos.

Dimensão média dos empreendimentos turísticos (n.º de unidades de alojamento)



<sup>1</sup> A média nacional representa a dimensão média dos empreendimentos turísticos em termos de unidades de alojamento.  
<sup>2</sup> Por unidades de alojamento entendem-se o número de quartos e/ou de apartamentos.

## Distribuição por tipologia



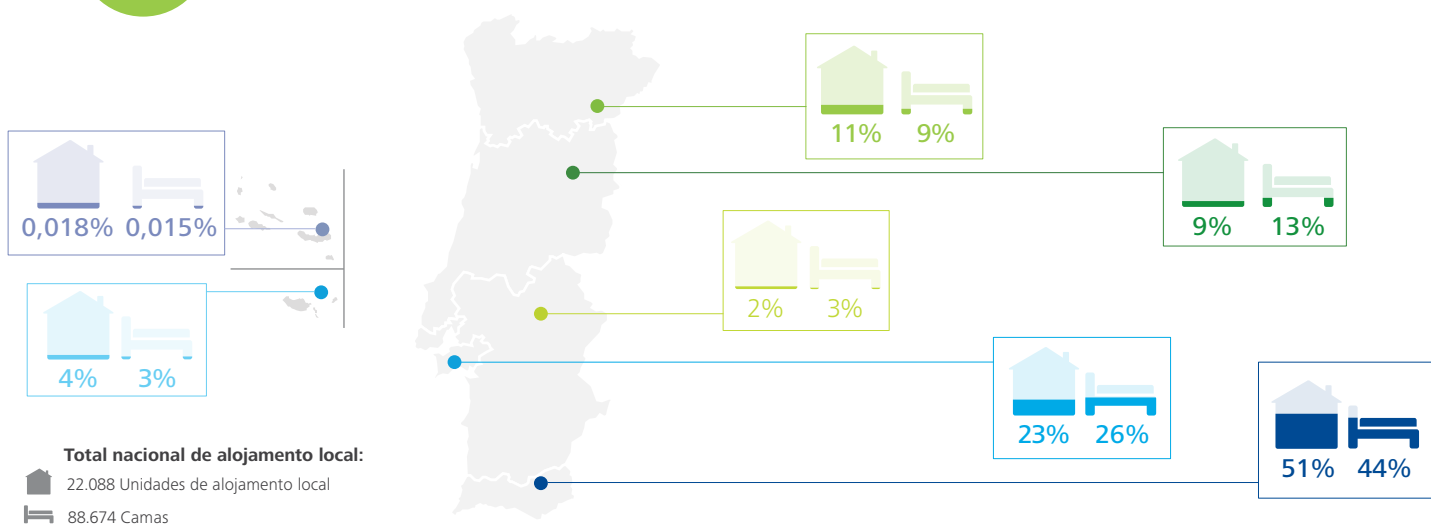
**Total nacional:**  
1.864 Empreendimentos turísticos  
136.203 Unidades de alojamento<sup>1</sup>

<sup>1</sup> Por unidades de alojamento entendem-se o número de quartos e/ou de apartamentos.

## Novos empreendimentos turísticos em 2016



## Análise regional alojamento local



**Total nacional de alojamento local:**  
22.088 Unidades de alojamento local  
88.674 Camas

Visite o site

Aceda a toda a informação do Atlas da Hotelaria 2016, e das edições anteriores, visitando o nosso site em [atlasdahotelaria.com/2016](http://atlasdahotelaria.com/2016)

Ficha técnica

Consulte a ficha técnica deste estudo na versão interativa no nosso site.

"Deloitte" refere-se a Deloitte Touche Tohmatsu Limited, uma sociedade privada de responsabilidade limitada do Reino Unido (DTLL), ou a uma ou mais entidades da sua rede de firmas membro e respetivas entidades relacionadas. A DTLL e cada uma das firmas membro da sua rede são entidades legais separadas e independentes. A DTLL (também referida como "Deloitte Global") não presta serviços a clientes.

Para aceder à descrição detalhada da estrutura legal da DTLL e suas firmas membro consulte [www.deloitte.com/pt/about](http://www.deloitte.com/pt/about)

A Deloitte presta serviços de auditoria, consultoria fiscal, consultoria de negócios e de gestão, financial advisory, gestão de risco e serviços relacionados a clientes nos mais diversos sectores de atividade. Com uma rede globalmente ligada de firmas membro em mais de 150 países e territórios, a Deloitte combina competências de elevado nível com oferta de serviços qualificados conferindo aos clientes o conhecimento que lhes permite abordar os desafios mais complexos dos seus negócios. Os mais de 225.000 profissionais da Deloitte assumem o compromisso de criar um impacto relevante na sociedade.

Esta comunicação apenas contém informação de carácter geral, pelo que não constitui aconselhamento ou prestação de serviços profissionais pela Deloitte Touche Tohmatsu Limited, pelas suas firmas membro ou pelas suas entidades relacionadas (a "Rede Deloitte"). Antes de qualquer ato ou decisão que o possa afetar, deve aconselhar-se com um profissional qualificado. Nenhuma entidade da Rede Deloitte é responsável por quaisquer danos ou perdas sofridos pelos resultados que advêm da tomada de decisões baseada nesta comunicação.

Para mais informações, contacte-nos:

**Jorge Sousa Marrão**  
THL Leader Partner  
Tel: +351 210 422 503  
[jmarrao@deloitte.pt](mailto:jmarrao@deloitte.pt)

**Pedro Rosa**  
THL Senior Manager  
Tel: +351 210 422 507  
[prosa@deloitte.pt](mailto:prosa@deloitte.pt)

**Inês Cintra Costa**  
THL Manager  
Tel: +351 210 423 871  
[icosta@deloitte.pt](mailto:icosta@deloitte.pt)

**Lisboa**  
Deloitte Hub  
Av. Eng. Duarte Pacheco, 7  
1070-100 Lisboa - Portugal

**Porto**  
Bom Sucesso Trade Center  
Praça do Bom Sucesso, 61 - 13º  
4150-146 Porto - Portugal