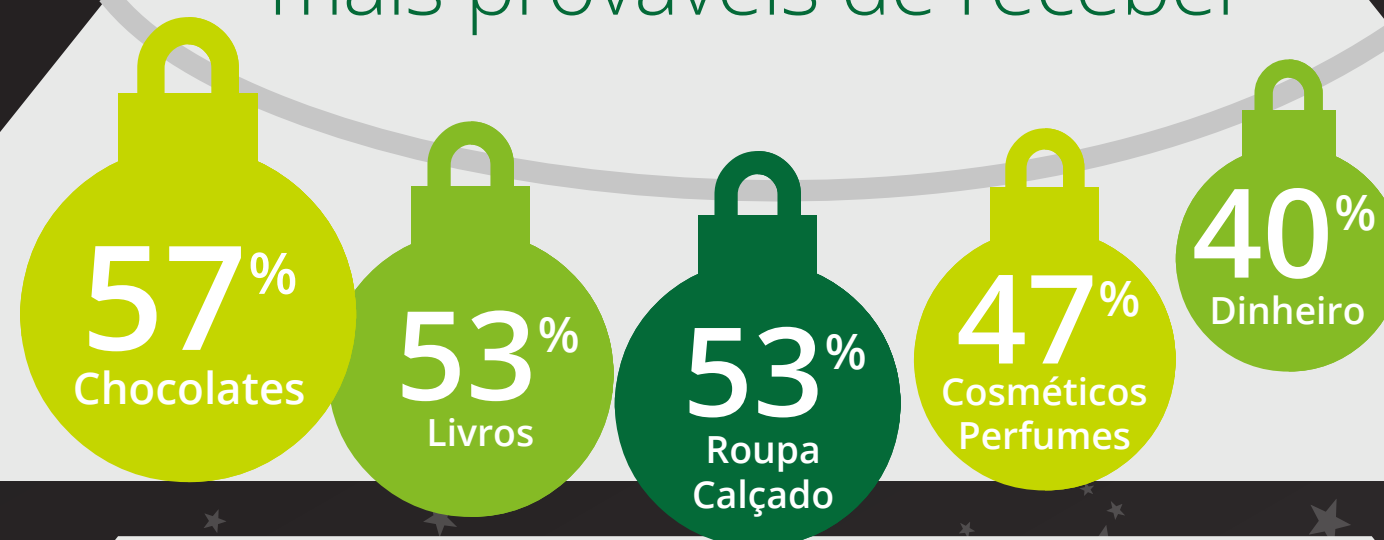


## Estudo de Natal 2017

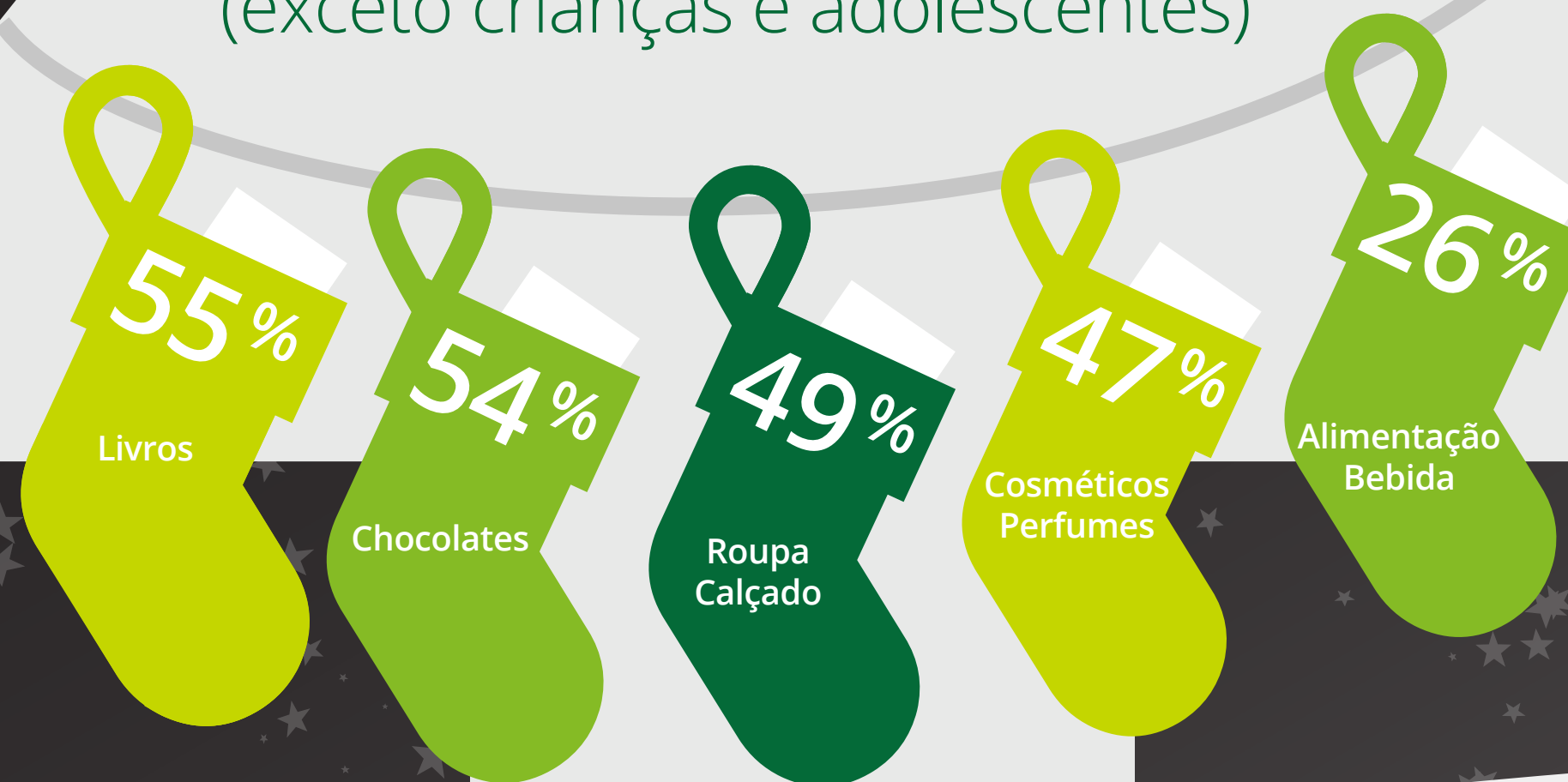
### Compras de Natal - Portugal



### Quais os presentes mais prováveis de receber



### Quais os presentes mais prováveis de oferecer (exceto crianças e adolescentes)



### Em que lojas físicas compra os presentes

74%  
Centros comerciais

54%  
Hipermercados Supermercados

42%  
Lojas de rua

37%  
Cadeias de retalho

22%  
Outlets