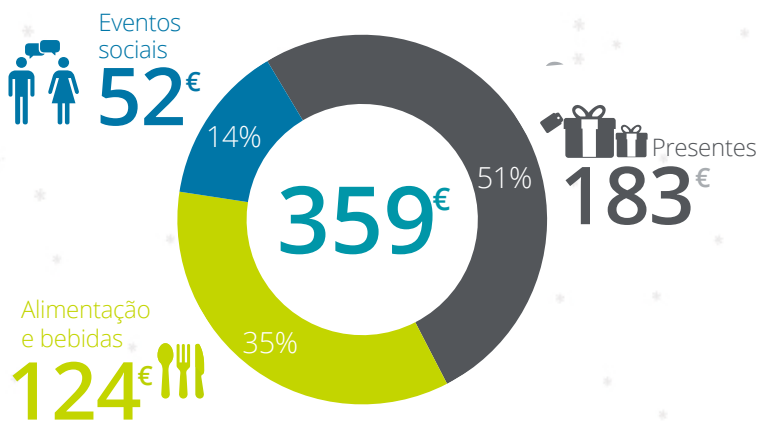


## Exceeding expectations Estudo de Natal 2016

Consumer Products & Retail

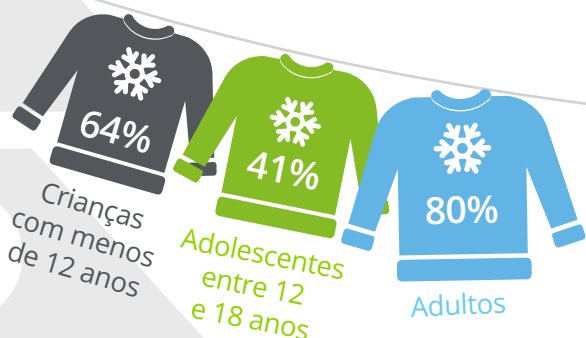
### Orçamento de Natal e Ano Novo para 2016 (Portugal)



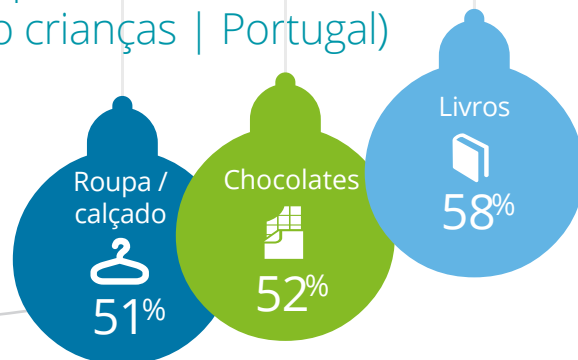
Presentes considerados mais prováveis receber na Europa



### Segmentos a quem vai oferecer presentes (Portugal)



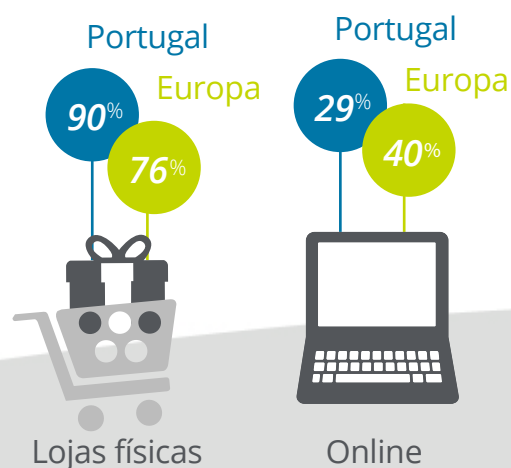
### Categorias de presentes a oferecer (exceto crianças | Portugal)



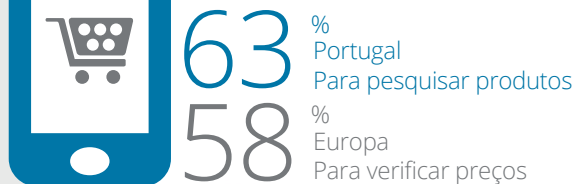
### Calendário de compras (Portugal)



### Onde comprar



### Utilização de redes sociais



### Onde obter ideias e conselhos (Portugal)



"Deloitte" refere-se a Deloitte Touche Tohmatsu Limited, uma sociedade privada de responsabilidade limitada do Reino Unido (DTTL), ou a uma ou mais entidades da sua rede de firmas membro e respetivas entidades relacionadas. A DTTL e cada uma das firmas membro da sua rede são entidades legais separadas e independentes. A DTTL (também referida como "Deloitte Global") não presta serviços a clientes. Para aceder à descrição detalhada da estrutura legal da DTTL e suas firmas membro consulte [www.deloitte.com/pt/about](http://www.deloitte.com/pt/about)

A Deloitte presta serviços de auditoria, consultoria fiscal, consultoria de negócios e de gestão, financial advisory, gestão de risco e serviços relacionados a clientes nos mais diversos setores de atividade. Com uma rede globalmente ligada de firmas membro em mais de 150 países e territórios, a Deloitte combina competências de elevado nível com oferta de serviços qualificados conferindo aos clientes o conhecimento que lhes permite abordar os desafios mais complexos dos seus negócios. Os aproximadamente 245.000 profissionais da Deloitte assumem o compromisso de criar um impacto relevante na sociedade.

Esta comunicação apenas contém informação de caráter geral, pelo que não constitui aconselhamento ou prestação de serviços profissionais pela Deloitte Touche Tohmatsu Limited, pelas suas firmas membro ou pelas suas entidades relacionadas (a "Rede Deloitte"). Antes de qualquer ato ou decisão que o possa afetar, deve aconselhar-se com um profissional qualificado. Nenhuma entidade da Rede Deloitte é responsável por quaisquer danos ou perdas sofridos pelos resultados que advenham da tomada de decisões baseada nesta comunicação.