

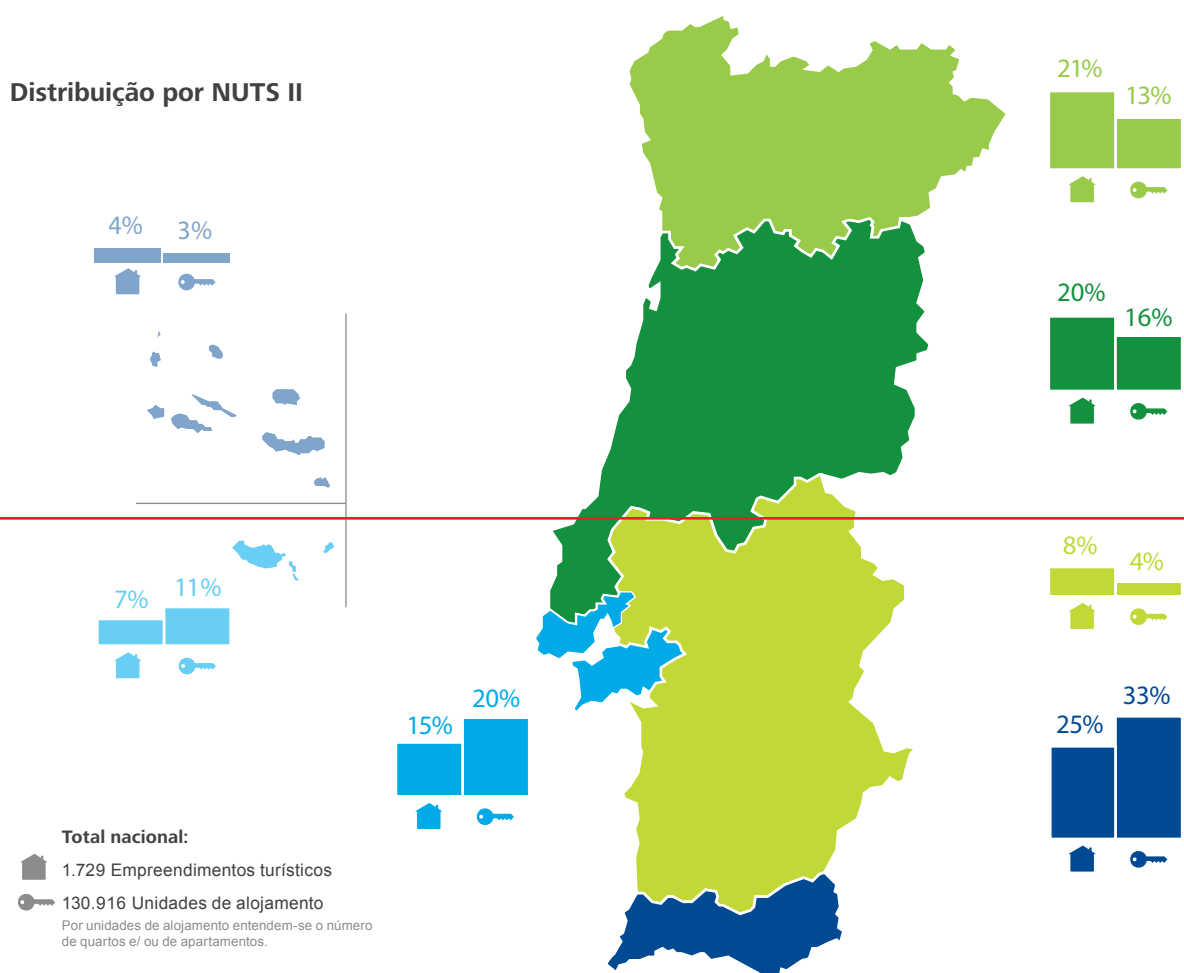
Ranking nacional

Ranking dos Grupos hoteleiros / Entidades de management em Portugal (número de unidades de alojamento)

Posição	Grupo hoteleiro / Entidade de management	Empreendimentos turísticos	Unidades de alojamento ¹	Camas	Presença internacional	
Atual	2014	N.º % do total	N.º % do total	N.º % do total		
1	1	Pestana Hotels & Resorts / Pousadas de Portugal ²	62 3,6%	6.953 5,3%	14.270 5,0%	✓
2	2	Vila Galé Hotéis	18 1,0%	3.884 3,0%	7.866 2,8%	✓
3	3	Accor Hotels	31 1,8%	3.235 2,5%	6.407 2,2%	✓
4	4	Tivoli Hotels & Resorts	12 0,7%	2.477 1,9%	5.354 1,9%	✓
5	6	SAANA Hotels	13 0,8%	2.088 1,6%	4.105 1,4%	✓
6	7	VIP Hotels	12 0,7%	2.064 1,6%	4.255 1,5%	✓
7	8	Hoti Hotéis/ Meliá Hotels & Resorts	14 0,8%	1.887 1,4%	3.781 1,3%	✗
8	-	InterContinental Hotels Group - IHG	9 0,5%	1.659 1,3%	3.299 1,2%	✓
9	9	Dom Pedro Hotels	7 0,4%	1.399 1,1%	2.915 1,0%	✓
10	-	NAU Hotels & Resorts	10 0,6%	1.344 1,0%	3.675 1,3%	✗
11	11	Continental Hotels	11 0,6%	1.288 1,0%	2.641 0,9%	✓
12	-	Luna Hotels and Resorts	11 0,6%	1.249 1,0%	2.678 0,9%	✓
13	12	Hotéis Real	8 0,5%	1.231 0,9%	2.561 0,9%	✗
14	13	HF Hotéis Félix	7 0,4%	1.211 0,9%	2.425 0,8%	✗
15	14	Inatel Turismo	16 0,9%	1.210 0,9%	2.420 0,8%	✗
16	16	Marriott	5 0,3%	1.148 0,9%	2.268 0,8%	✓
17	17	Porto Bay Hotels & Resorts	7 0,4%	1.121 0,9%	2.265 0,8%	✓
18	18	Starwood Hotels & Resorts	5 0,3%	1.096 0,8%	2.530 0,9%	✓
19	19	Turim Hotéis	11 0,6%	1.065 0,8%	2.628 0,9%	✗
20	-	Sonae Turismo	9 0,6%	1.002 0,7%	2.483 0,9%	✗
Sub-total		278 16,1%	38.611 29,5%	80.826 28,2%		
Outros Grupos / Entidades de management		422 24,4%	43.542 33,3%	95.824 33,4%		
Independentes		1.029 59,5%	48.763 37,2%	109.989 38,4%		
Total		1.729 100%	130.916 100%	286.639 100%		

¹ Por unidades de alojamento entendem-se o número de quartos e/ ou de apartamentos.
² As Pousadas de Portugal incluem apenas as pousadas que se encontram sob gestão do Grupo Pestana Hotels & Resorts.

Análise regional



Análise comparativa por NUTS II

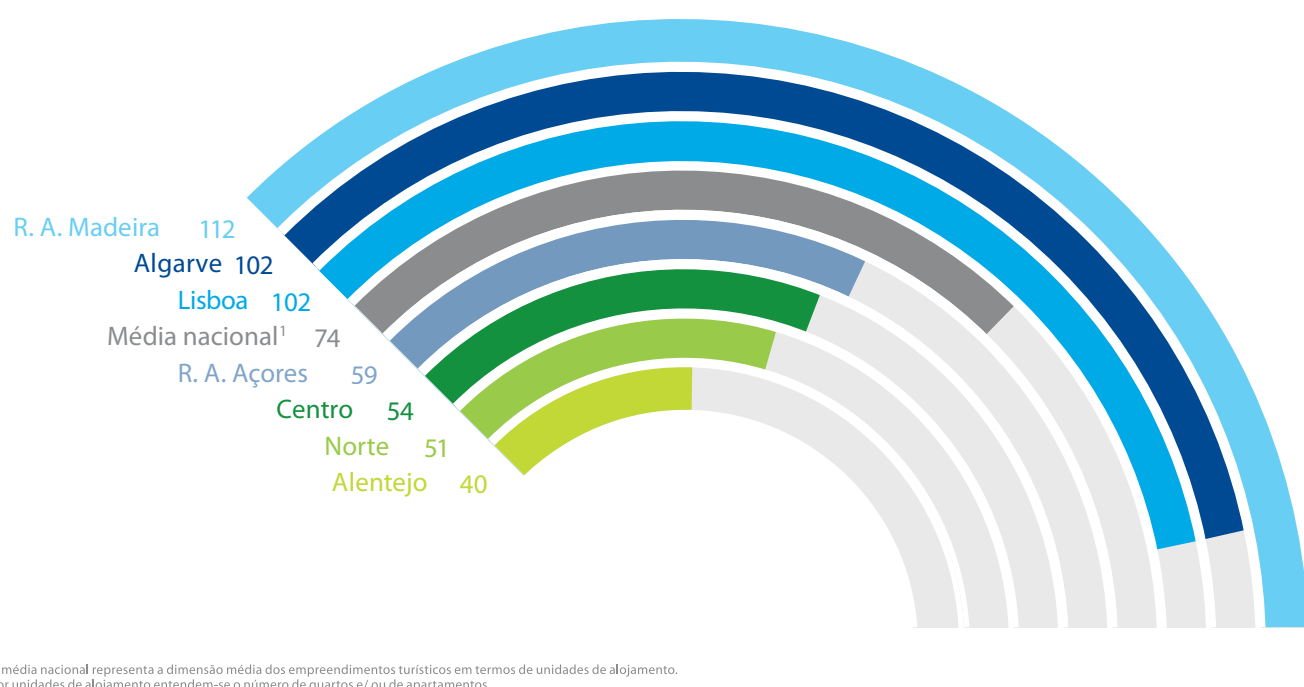


Fonte: TP - Turismo de Portugal (Dados a Dezembro de 2014); Análise: Deloitte
¹ RevPAR (Receita por Quarto Disponível) = Projeitos de aposento / n.º quartos x 365
² ARR (Preço Médio por Quarto) = Projeitos de aposento / n.º quartos x Taxa de Ocupação x 365
³ Taxa de ocupação-quanto em estabelecimentos hoteleiros

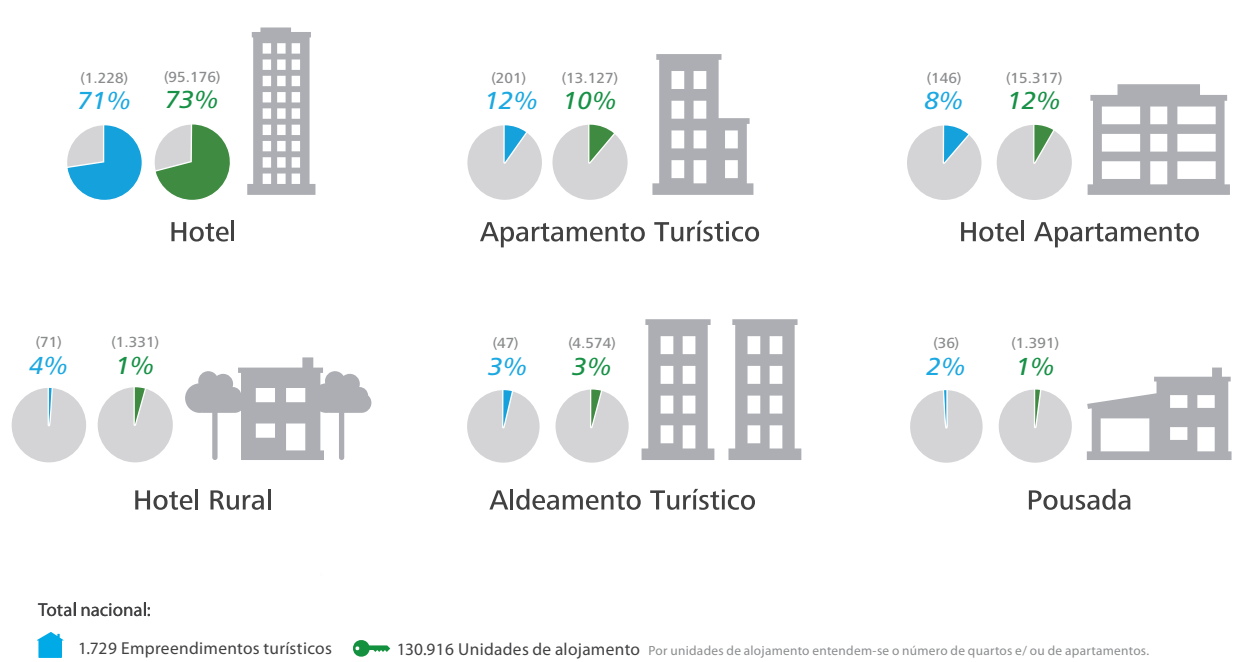
Distribuição por categoria



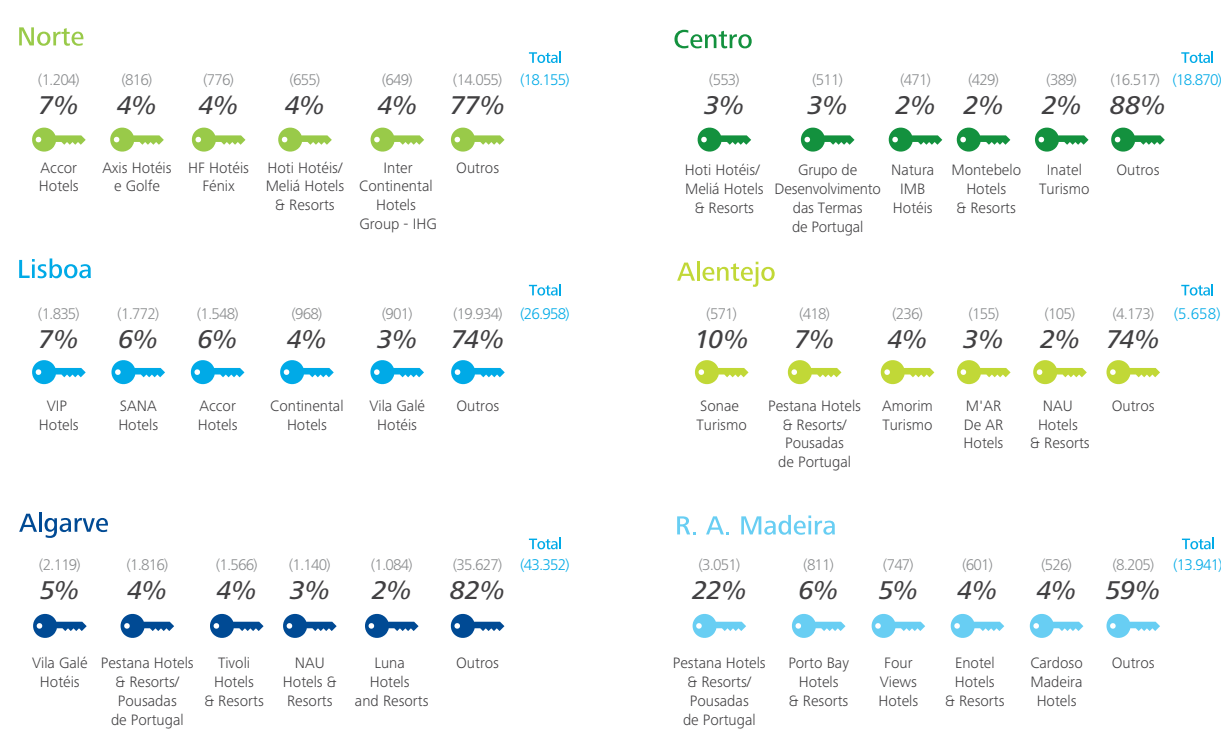
Dimensão média dos empreendimentos turísticos (n.º de unidades de alojamento)



Distribuição por tipologia



TOP 5 dos Grupos hoteleiros / Entidades de management por NUTS II



Novos empreendimentos turísticos em 2015



Representatividade das marcas e redes hoteleiras



Visite o site

Acceda a toda a informação do Atlas da Hotelaria 2015, e das edições anteriores, visitando o nosso site em atlasdahotelaria.com/2015

Ficha técnica

Consulte a ficha técnica deste estudo na versão interativa no nosso site.

"Deloitte" refere-se a Deloitte Touche Tohmatsu Limited, uma sociedade privada de responsabilidade limitada do Reino Unido (DTL), ou a uma ou mais entidades da sua rede de firmas membro e suas entidades relacionadas. A DTL e cada uma das firmas membro da sua rede são entidades legais separadas e independentes. A DTL (também referida como "Deloitte Global") não presta serviços a clientes.

Para aceder à descrição detalhada da estrutura legal da DTL e suas firmas membro consulte www.deloitte.com/pt/about

A Deloitte presta serviços de auditoria, consultoria fiscal, consultoria de negócios e de gestão e corporate finance a clientes nos mais diversos setores de atividade. Com uma rede globalmente ligada de firmas membro em mais de 150 países e territórios, a Deloitte combina competências de elevado nível com oferta de serviços qualificados conferindo aos clientes o conhecimento que lhes permite abordar os desafios mais complexos dos seus negócios. Os mais de 200.000 profissionais da Deloitte empenham-se continuamente para serem o padrão de excelência.

Esta comunicação é exclusivamente para uso e distribuição interna entre as pessoas da Deloitte Touche Tohmatsu Limited, das suas firmas membro e das suas entidades relacionadas (a "Rede Deloitte"). Em conformidade, nenhuma entidade da Rede Deloitte é responsável por quaisquer danos ou perdas sofridos pelos resultados que advenham da tomada de decisões baseada nesta comunicação.

Para mais informações, contacte-nos:

Jorge Sousa Marrão
THL Leader Partner
Tel: +351 210 422 503
jmarrao@deloitte.pt

Pedro Rosa
THL Senior Manager
Tel: +351 210 422 507
prosa@deloitte.pt

Inês Cintra Costa
THL Manager
Tel: +351 210 423 871
incosta@deloitte.pt

Lisboa
Edifício Atrium Saldanha
Praça Duque de Saldanha, 1 - 6º
1050-094 Lisboa - Portugal

Porto
Bom Sucesso Trade Center
Praça do Bom Sucesso, 61 - 13º
4150-146 Porto - Portugal