



**Estudo de Impacte Macroeconómico do
Turismo na Cidade e na Região de Lisboa**

Apresentação Pública

Abril de 2017

Disclaimer

A Deloitte colaborou com a Associação Turismo de Lisboa (adiante também designada “Turismo de Lisboa”) na elaboração de um Estudo de Impacte Macroeconómico do Turismo na Cidade e na Região de Lisboa para o período compreendido entre os anos de 2005 e 2015 (adiante também designado “Estudo”) . Como resultado desta colaboração foi produzido o presente documento cujo âmbito e objetivos são da responsabilidade da Associação Turismo de Lisboa. É, ainda, da responsabilidade do Turismo de Lisboa a validação da adequabilidade e suficiência das metodologias e procedimentos adotados pela Deloitte para a concretização dos objetivos e âmbito definidos.

Este Estudo foi preparado de acordo com o disposto na nossa proposta de prestação de serviços datada de 27 de Outubro de 2016 e destina-se exclusivamente para uso confidencial dos destinatários da mesma, com base no seu reconhecimento e aceitação dos termos e responsabilidades presentes na nossa proposta de prestação de serviços. Não deve por isso ser utilizado para outro fim, distribuído a terceiros ou divulgado publicamente sem a nossa prévia autorização escrita.

O documento resultante do referido Estudo baseou-se na informação disponibilizada pelo Turismo de Lisboa, bem como em informação pública e facultada por diversas entidades nacionais. Toda a informação que nos foi fornecida no decurso do nosso trabalho, foi tida como fidedigna e completa pelo que não nos poderemos responsabilizar por eventuais erros ou omissões que a mesma possa conter. Com efeito, o Estudo pode incluir afirmações, estimativas e projeções que refletem pressupostos e julgamentos subjetivos. A preparação deste Estudo não inclui uma revisão, auditoria ou qualquer outra forma de certificação com o objetivo de expressar uma opinião formal, pelo que a Deloitte não expressa essa opinião.

Consequentemente, a Deloitte assume que os factos e documentos fornecidos são verdadeiros e precisos, sem contudo proceder a qualquer verificação ou confirmação dos mesmos ou assumir qualquer responsabilidade pelas consequências de que os mesmos sejam falsos, incompletos ou desatualizados. A Deloitte, ou colaboradores, não estabelecem qualquer garantia, implícita ou explícita, quanto à correção e integralidade da informação contida neste documento, ou que possa vir a estar disponível através de uma investigação mais aprofundada.

A Deloitte, ou os seus colaboradores, exoneram-se expressamente de toda a responsabilidade relacionada com a informação, com os seus erros e omissões. Nenhuma informação estabelecida ou referida neste estudo, ou outra informação fornecida, quer escrita quer oralmente, forma base para qualquer tipo de obrigação ou garantia.

Acresce que não assumimos qualquer responsabilidade pela atualização dos resultados do nosso trabalho relativamente a acontecimentos, transações, circunstâncias ou alterações de qualquer natureza, atos, opiniões, pressupostos ou situações de que tomemos conhecimento após a data da sua realização.

Agenda

I. Enquadramento

II. Âmbito e Objetivos

III. Análise de Impacte Macroeconómico

- Geração de Riqueza

- Emprego

IV. Principais Evidências

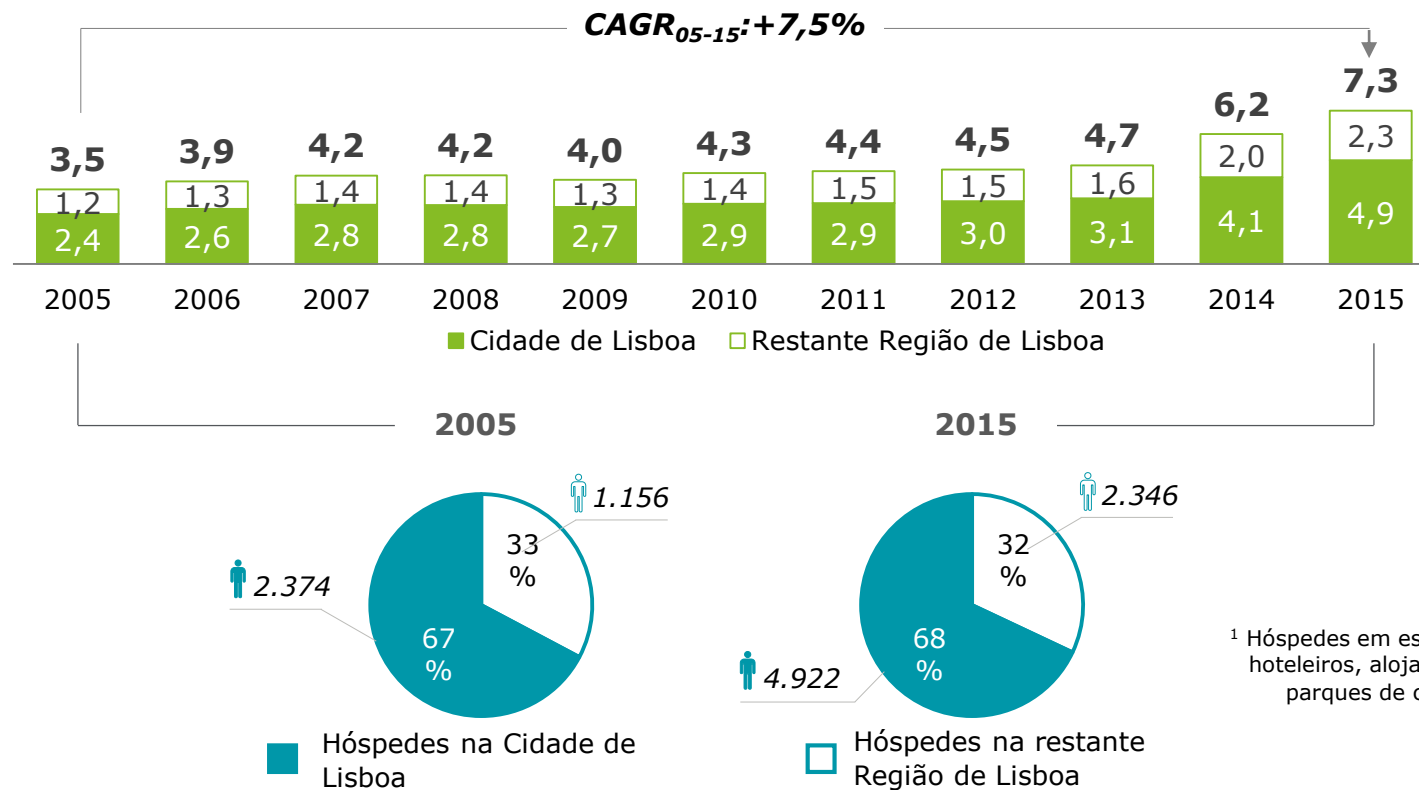




O número de turistas na Cidade e na Região de Lisboa cresceu de forma significativa na última década

Evolução do número de hóspedes¹ na Cidade e na Região de Lisboa

[2005-2015; '000 000 hóspedes]



¹ Hóspedes em estabelecimentos hoteleiros, alojamento local e parques de campismo.

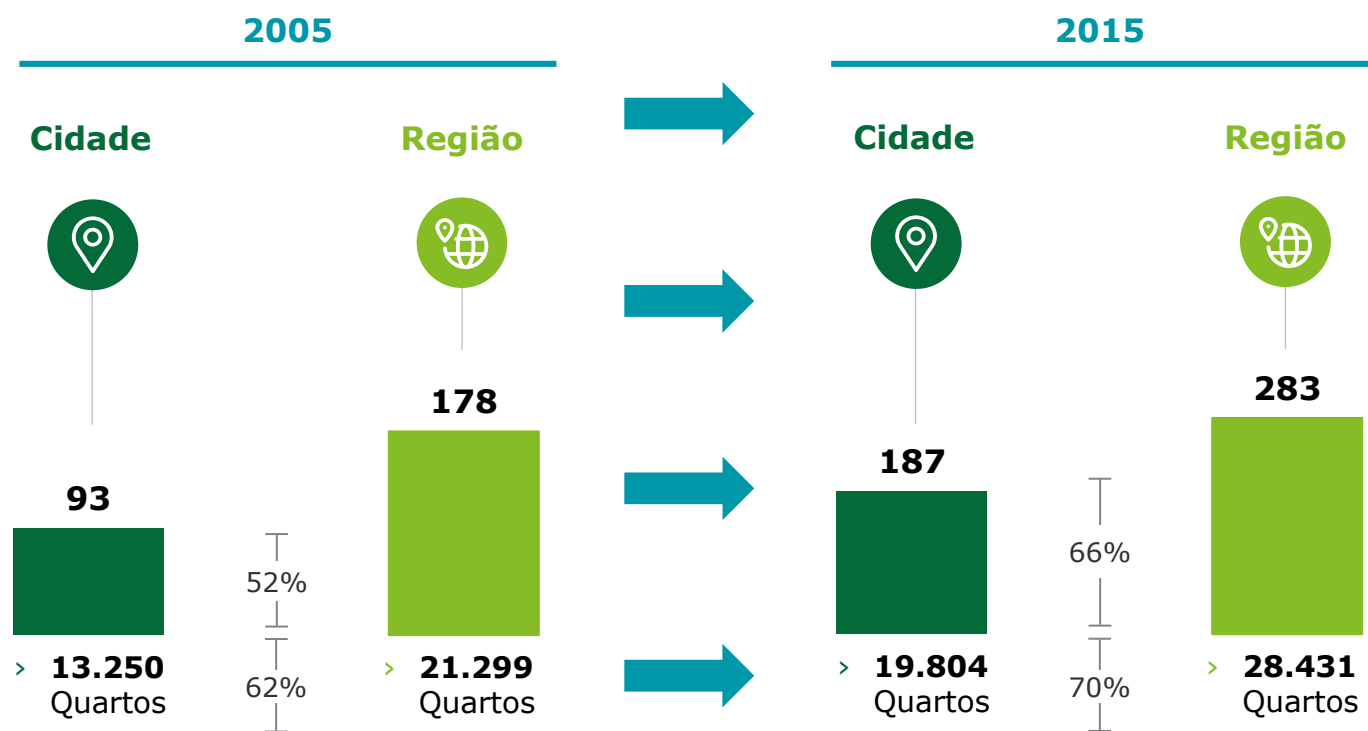




O mesmo sucedeu ao nível da oferta hoteleira, aliado a uma melhoria global dos principais indicadores de *performance* operacional

Número de estabelecimentos hoteleiros e quartos

[2005 e 2015]



Taxa de Ocupação, ARR e RevPAR

[2005 e 2015]

2005	Cidade	2015
61,0%	Taxa de Ocupação	75,3%
44,8€	RevPAR	63,4€
73,5€	ARR	84,2€

2005	Região	2015
57,8%	Taxa de Ocupação	71,7%
50,1€	RevPAR	59,6€
75,7€	ARR	83,1€



O dinamismo do Setor do Turismo foi notório no acréscimo da oferta nas diferentes atividades que integram a respetiva cadeia de valor..

Não exaustivo

Dados de 2015



10x

mais Congressos
e Reuniões por ano
(Cidade)

7x

mais na Região



**+4 Campos
de Golfe**

(Região)



+6.000

Quartos em estabelecimentos de
Alojamento Local
na Cidade



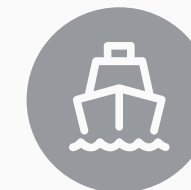
+7.000 quartos

de hotel na Cidade



+1 Casino

na Cidade



+55 Cruzeiros

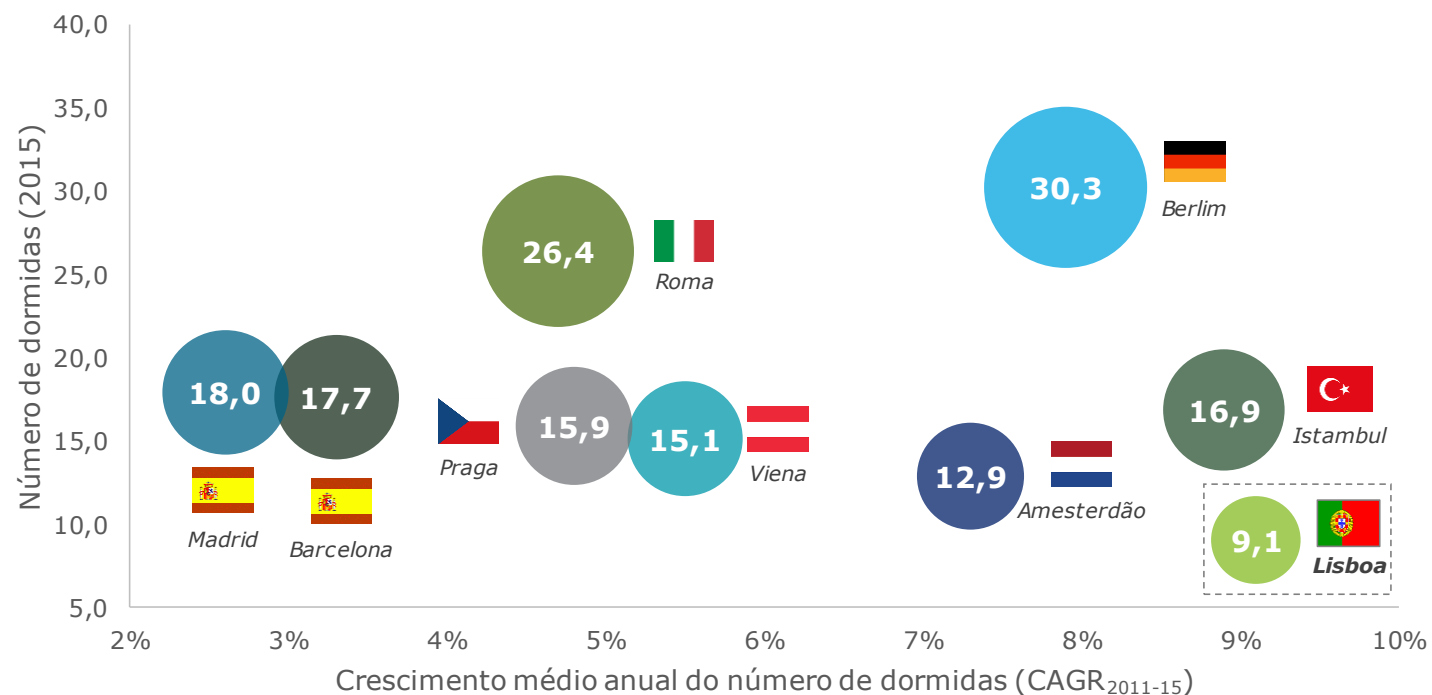
a fazer escala (por ano)



... confirmado por um crescimento médio anual do número de dormidas em Lisboa superior a 9%, o maior quando comparado com as principais cidades europeias

Análise comparativa do crescimento médio anual do número de dormidas em algumas cidades europeias

[2011-2015; '000 000 dormidas]

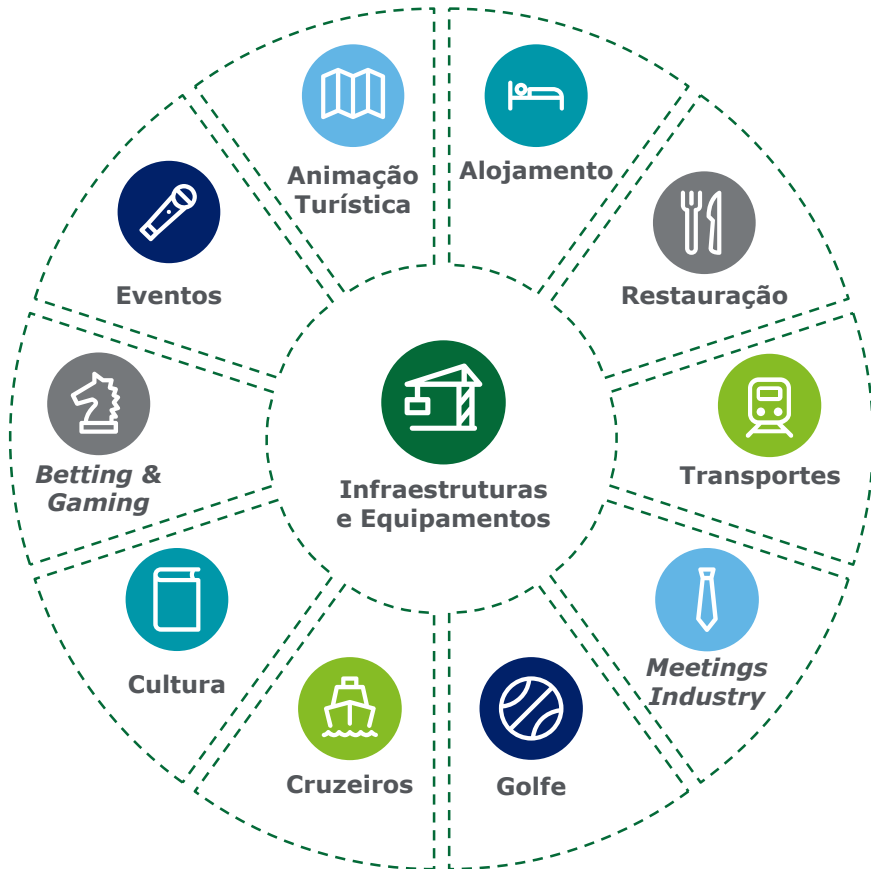


Comparação com destinos concorrentes

Cidade	País	#M dormidas 2015
Madrid		18,0
Barcelona		17,7
Praga		15,9
Viena		15,1
Amesterdão		12,9
Lisboa		9,1
Copenhaga		8,2



A cadeia de valor do Setor do Turismo abrange um conjunto alargado de atividades económicas cujo impacte se propaga pela economia



Infraestruturas e equipamentos de suporte à operação dos agentes envolvidos em todos os setores de atividade da cadeia de valor do Turismo, cujo investimento representa um impacte indireto do Turismo na Economia.



Oferta de alojamento: hotelaria, alojamento local e parques de campismo



Meios de transporte para chegar ao destino e utilizados em deslocações durante a estada



Produto turístico Golfe



Equipamentos culturais, tais como museus, monumentos e espaços públicos de atração turística



Eventos de lazer, desportivos e culturais



Estabelecimentos de restauração e similares



Produto turístico *Meetings Industry* que abrange congressos, feiras, conferências e exposições



Produto turístico relacionado com o turismo de cruzeiros



Jogos de Fortuna e Azar em Casinos



Operadores de animação turística, como sejam *sightseeing, tours, tuk tuk*, entre outros



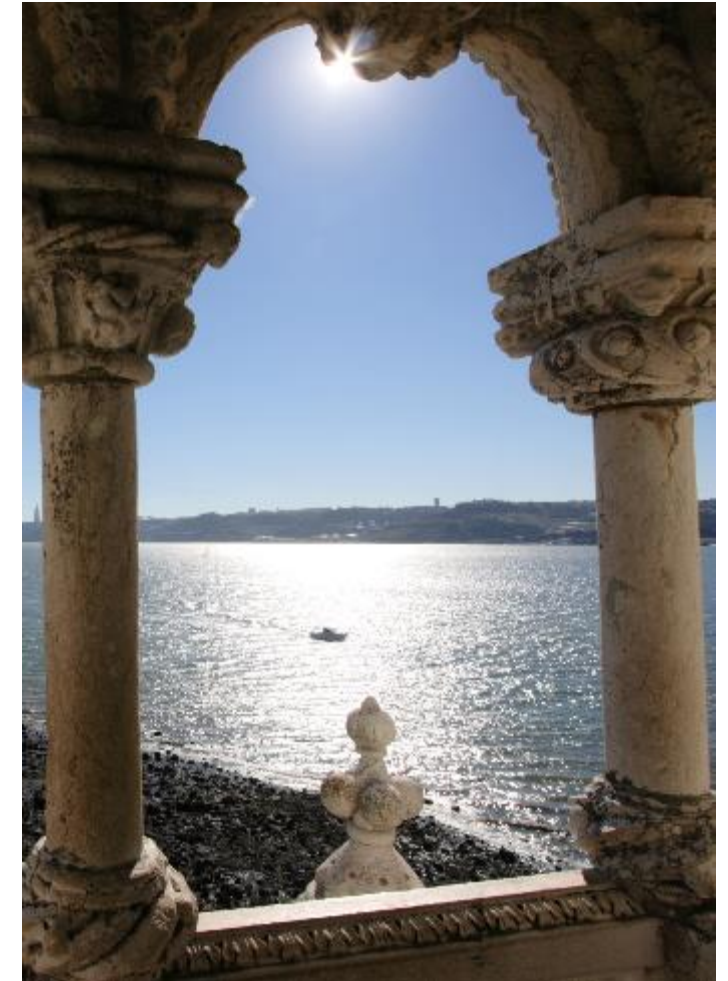
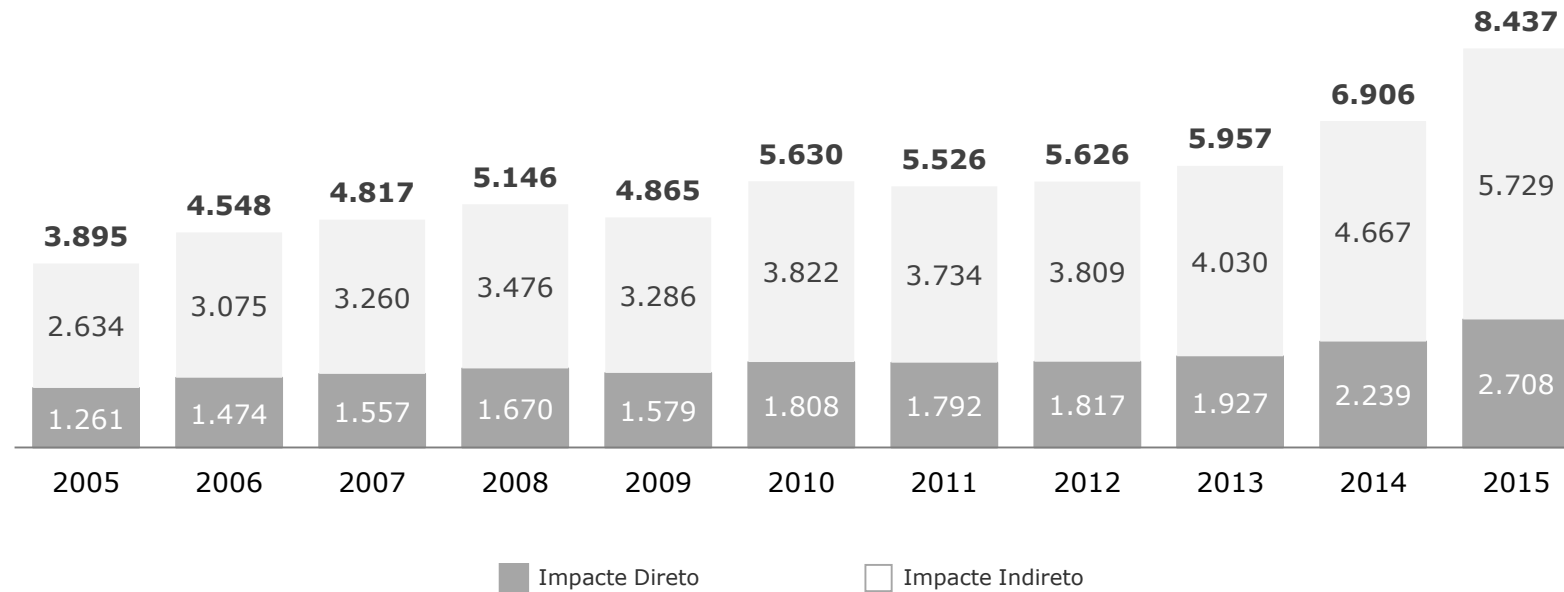
Agentes de Viagens e Turismo e Operadores Turísticos, cujo efeito se encontra diluído nos diferentes elos da cadeia de valor do Turismo



Na Região de Lisboa, a produção total do Setor do Turismo, entre 2005 e 2015, cresceu a 8,0% (CAGR₂₀₀₅₋₂₀₁₅), cifrando-se em cerca de 8,4 mil milhões de euros no ano de 2015

Impacte direto e indireto do setor do Turismo – Região de Lisboa

[2005-2015; '000 000€]

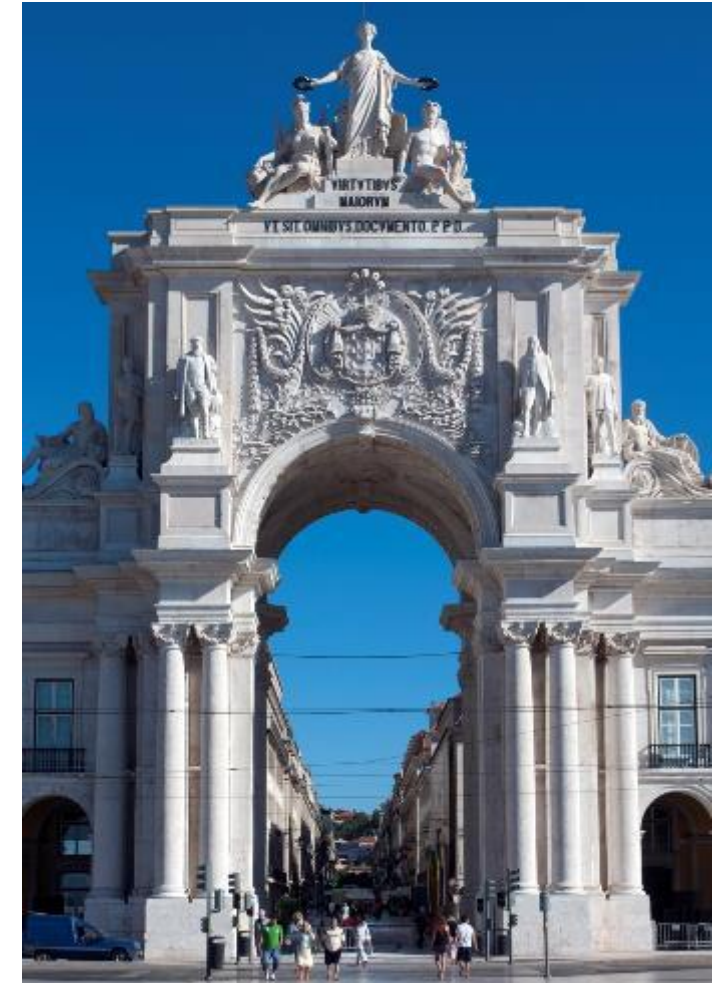
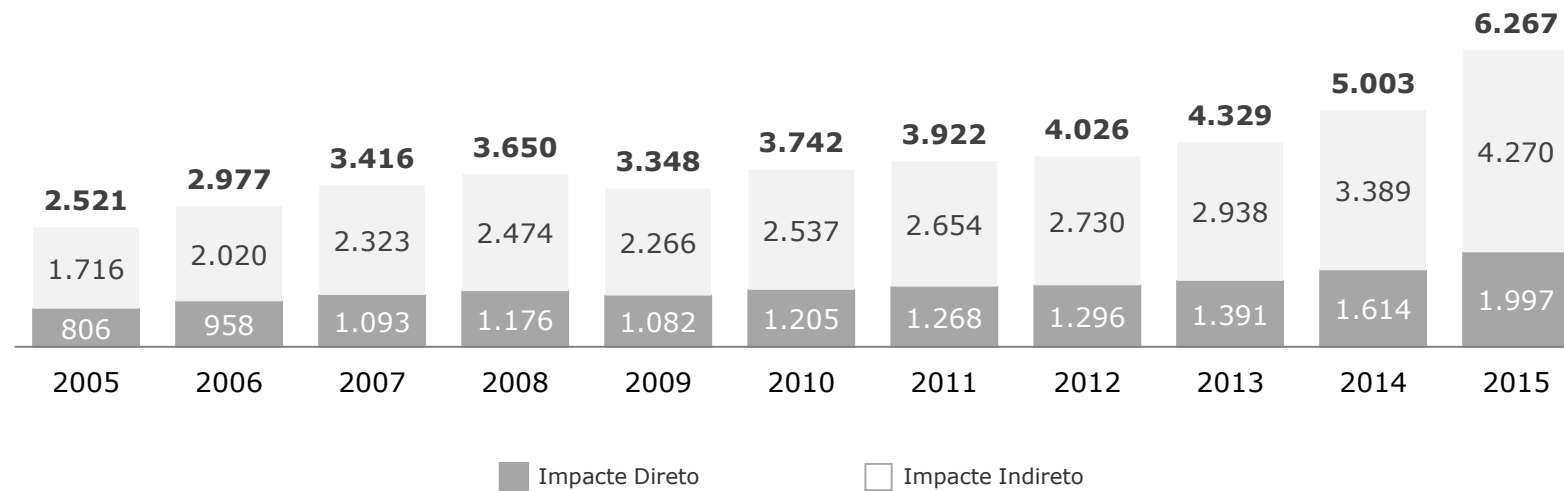




Na Cidade de Lisboa, este crescimento foi mais acentuado, fixando-se em 9,5% (CAGR₂₀₀₅₋₂₀₁₅)

Impacte direto e indireto do setor do Turismo – Cidade de Lisboa

[2005-2015; '000 000€]





Facto visível no incremento da geração de riqueza dos diversos agentes da cadeia de valor do Setor do Turismo, em especial na Cidade de Lisboa...

Dados referentes à Cidade de Lisboa (2015 vs. 2005)

Não exaustivo



+240

Milhões de euros

Hotelaria

- ~2x mais do que em 2005
- 74% da Região, em 2015



+200

Milhões de euros

Restauração

- ~2,5x mais do que em 2005
- 75% da Região, em 2015



+100

Milhões de euros

Congressos e Reuniões

- ~2,5x mais do que em 2005



+140

Milhões de euros

Transportes

- ~2x mais do que em 2005
- 91% da Região, em 2015



+75

Milhões de euros

Animação Turística

- ~2,8x mais do que em 2005



+140

Milhões de euros

Compras

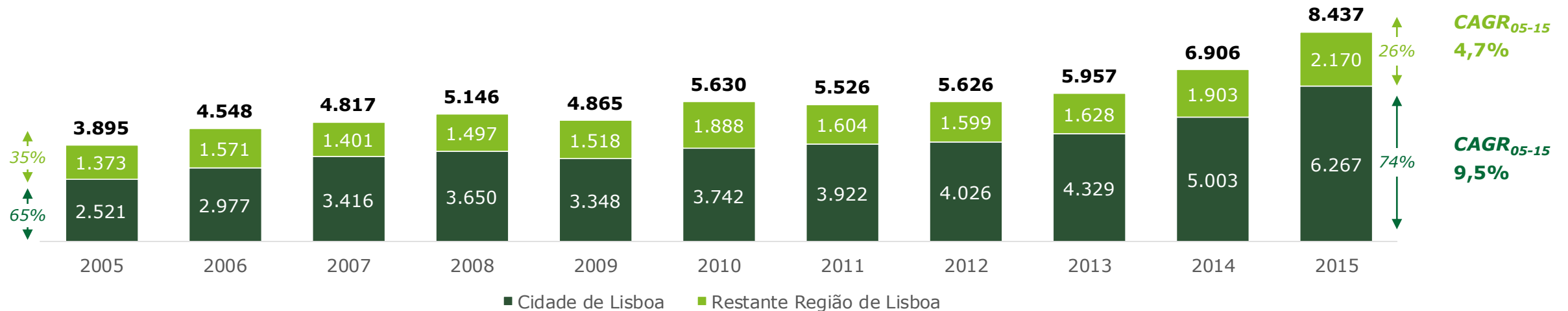
- ~2x mais do que em 2005



...contribuindo para o peso crescente que a Cidade de Lisboa assume na Região de Lisboa (74% em 2015)

Estimativa de evolução do peso da Cidade de Lisboa no total da Região de Lisboa

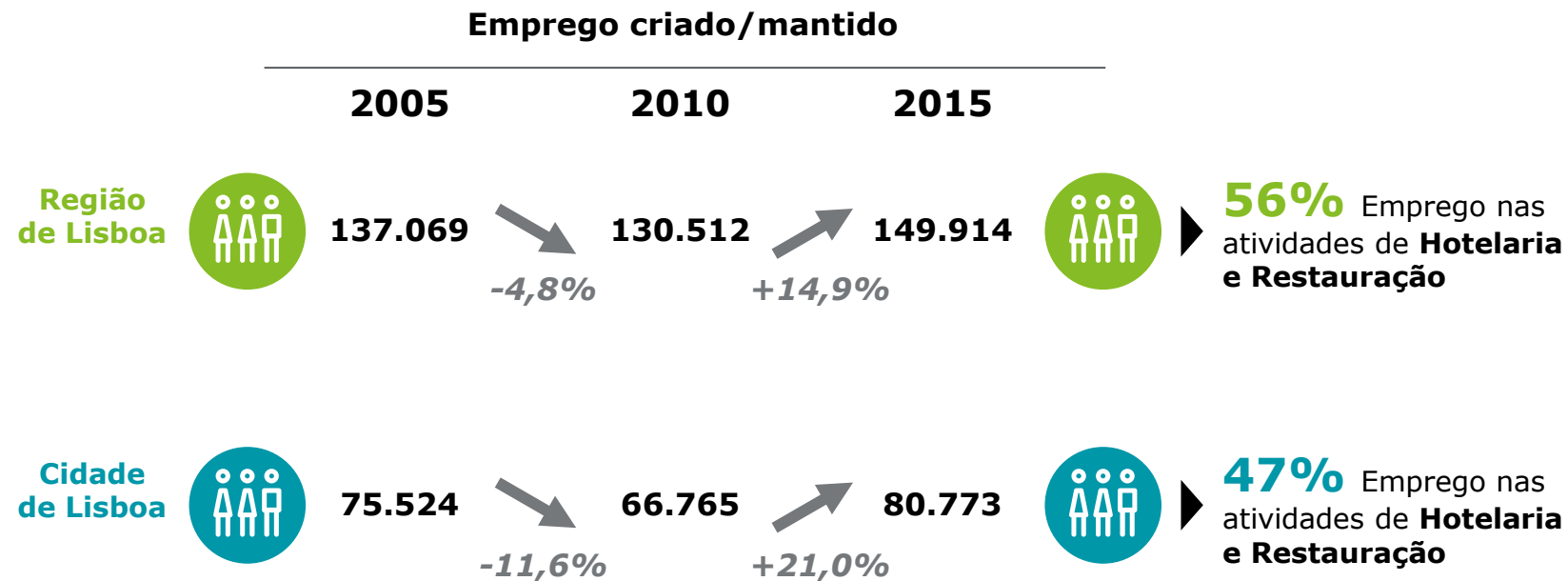
[2005-2015; Impacte total - `000 000€]



- A representatividade da Cidade de Lisboa na Região de Lisboa tem apresentado um tendência crescente ao longo dos anos, com o peso relativo a aumentar de 65% em 2005 para 74%, em 2015
- Na Cidade de Lisboa, entre 2005 e 2015, a produção total das atividades do setor do Turismo cresceu a um ritmo superior (9,5%) ao verificado na restante Região de Lisboa, 4,7%

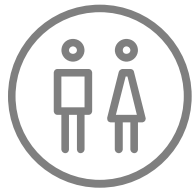


Relativamente ao emprego criado/mantido, em 2015, na Região de Lisboa, as atividades do Setor do Turismo contribuíram com cerca de 150 mil postos de trabalho





Estima-se que a produção total do Setor do Turismo na Região de Lisboa tenha correspondido, em 2014, a 10,8% do PIB da Região



Emprego

Em 2015, o **emprego total** gerado pelas atividades do Setor do Turismo equiparava-se a **12,4% da população residente empregada da Região**

O emprego total das atividades turísticas na **Cidade de Lisboa** equipara-se a **35,7% da população residente empregada**

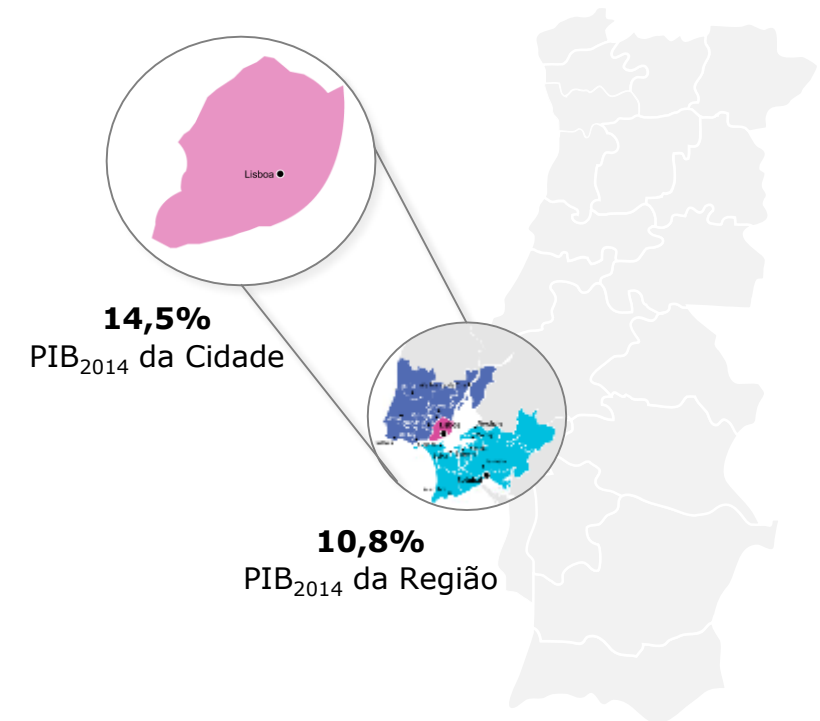


Exportações

As exportações do Setor do Turismo **na Região de Lisboa** representaram, em 2015, **37,5% das exportações da Região**

Na **Cidade de Lisboa**, as exportações do Setor do Turismo, em 2015, contribuíram com **72,5% do valor total das exportações**

Representatividade face ao PIB (2014)





Na última década, assistiu-se a uma dinâmica crescente das diferentes atividades e agentes da cadeia de valor do Setor do Turismo

Não exaustivo

**O Turismo é,
sem dúvida, vital
para a economia da
Região e da Cidade,
em particular!**



Crescimento da atividade turística

Na última década, a atividade turística na Cidade e na Região de Lisboa cresceu a um ritmo relevante. Entre 2011 e 2015, segundo a European Cities Marketing, Lisboa foi a **cidade europeia que mais cresceu** em termos relativos do número de dormidas.



Performance da indústria hoteleira

Apesar do incremento da oferta, a indústria hoteleira registou, ainda assim, uma **melhoria da performance** dos principais **indicadores operacionais**, como taxa de ocupação, ARR¹ e RevPAR².



Companhias aéreas low-cost

O impulso gerado pela operação das companhias de baixo custo possibilitou a conquista de **novos mercados e a consolidação dos mercados tradicionais**.



Alojamento Local

A afirmação do Alojamento Local enquanto tipologia de alojamento, constituiu uma importante alavanca para o crescente número de turistas, bem como para a atração de uma **nova franja de turistas de city break**, maioritariamente jovens e famílias.



Cruzeiros

Lisboa tem-se afirmado enquanto **destino de cruzeiros**. O número de passageiros de cruzeiros em Lisboa mais do que duplicou e, em 2009 e 2014, Lisboa foi considerado o melhor destino de cruzeiros da Europa pelo "World Travel Awards".

¹ Average Room Rate - Preço médio por quarto; ² Revenue per Available Room - Receita por Quarto Disponível



“Deloitte” refere-se a Deloitte Touche Tohmatsu Limited, uma sociedade privada de responsabilidade limitada do Reino Unido (DTTL), ou a uma ou mais entidades da sua rede de firmas membro e respetivas entidades relacionadas. A DTTL e cada uma das firmas membro da sua rede são entidades legais separadas e independentes. A DTTL (também referida como "Deloitte Global") não presta serviços a clientes. Para aceder à descrição detalhada da estrutura legal da DTTL e suas firmas membro consulte www.deloitte.com/pt/about

A Deloitte presta serviços de auditoria, consultoria fiscal, consultoria de negócios e de gestão, financial advisory, gestão de risco e serviços relacionados a clientes nos mais diversos setores de atividade. Com uma rede globalmente ligada de firmas membro em mais de 150 países e territórios, a Deloitte combina competências de elevado nível com oferta de serviços qualificados conferindo aos clientes o conhecimento que lhes permite abordar os desafios mais complexos dos seus negócios. Os mais de 225.000 profissionais da Deloitte assumem o compromisso de criar um impacto relevante na sociedade.

Esta comunicação apenas contém informação de carácter geral, pelo que não constitui aconselhamento ou prestação de serviços profissionais pela Deloitte Touche Tohmatsu Limited, pelas suas firmas membro ou pelas suas entidades relacionadas (a “Rede Deloitte”). Antes de qualquer ato ou decisão que o possa afetar, deve aconselhar-se com um profissional qualificado. Nenhuma entidade da Rede Deloitte é responsável por quaisquer danos ou perdas sofridos pelos resultados que advenham da tomada de decisões baseada nesta comunicação.