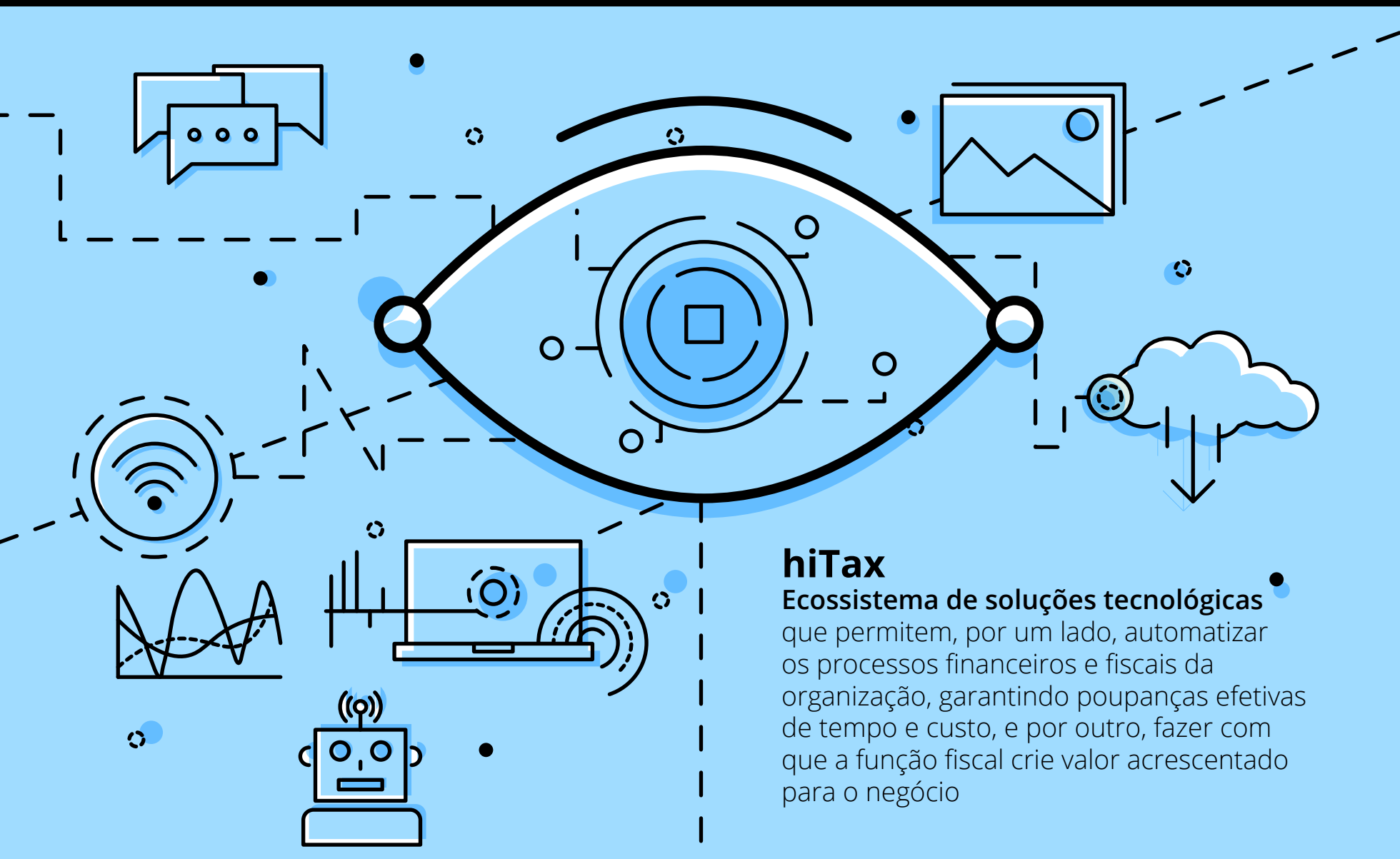


## Automating your Tax

hiTax™

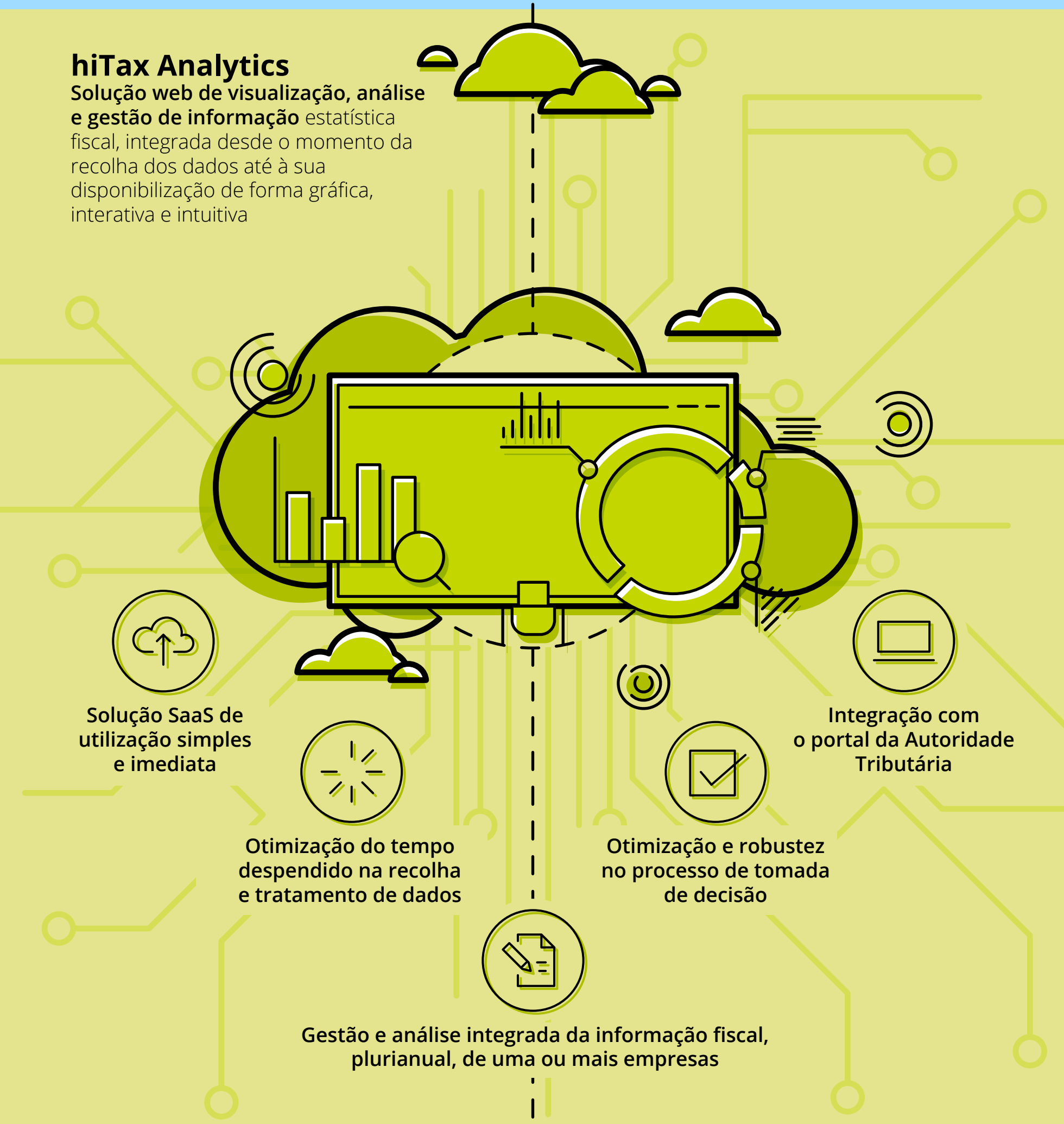


### hiTax

**Ecosistema de soluções tecnológicas** que permitem, por um lado, automatizar os processos financeiros e fiscais da organização, garantindo poupanças efetivas de tempo e custo, e por outro, fazer com que a função fiscal crie valor acrescentado para o negócio

### hiTax Analytics

**Solução web de visualização, análise e gestão de informação** estatística fiscal, integrada desde o momento da recolha dos dados até à sua disponibilização de forma gráfica, interativa e intuitiva



Solução SaaS de utilização simples e imediata

Otimização do tempo despendido na recolha e tratamento de dados

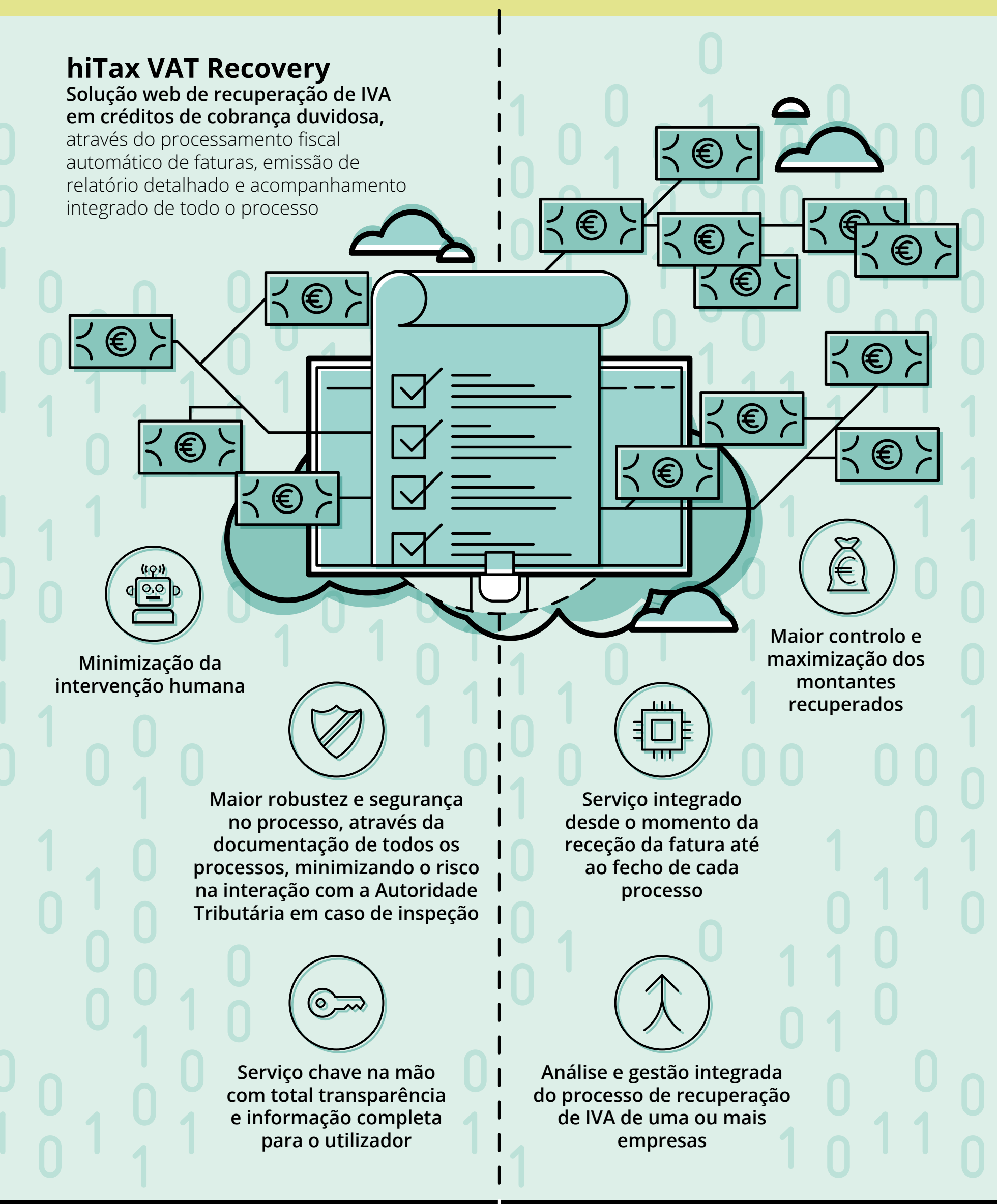
Otimização e robustez no processo de tomada de decisão

Integração com o portal da Autoridade Tributária

Gestão e análise integrada da informação fiscal, plurianual, de uma ou mais empresas

### hiTax VAT Recovery

**Solução web de recuperação de IVA em créditos de cobrança duvidosa**, através do processamento fiscal automático de faturas, emissão de relatório detalhado e acompanhamento integrado de todo o processo



Minimização da intervenção humana

Maior robustez e segurança no processo, através da documentação de todos os processos, minimizando o risco na interação com a Autoridade Tributária em caso de inspeção

Serviço chave na mão com total transparência e informação completa para o utilizador

Maior controlo e maximização dos montantes recuperados

Serviço integrado desde o momento da receção da fatura até ao fecho de cada processo

Análise e gestão integrada do processo de recuperação de IVA de uma ou mais empresas

New solutions  
Uploading

## Contactos



**Luís Leon**  
Partner  
luleon@deloitte.pt



**Hervé Silva**  
Partner  
hervsilva@deloitte.pt



**Daniel Custódio**  
Manager  
dcustodio@deloitte.pt



**Diogo Cardoso**  
Manager  
diogcardoso@deloitte.pt

"Deloitte" refere-se a uma ou mais firmas membro e respetivas entidades relacionadas da rede global da Deloitte Touche Tohmatsu Limited ("DTTL"). A DTTL (também referida como "Deloitte Global") e cada uma das firmas membro são entidades legais separadas e independentes. A DTTL não presta serviços a clientes. Para mais informação aceda a [www.deloitte.com/pt/about](http://www.deloitte.com/pt/about)

A Deloitte é líder global na prestação de serviços de audit and assurance, consulting, financial advisory, risk advisory, tax e serviços relacionados. A nossa rede de firmas membro compreende mais de 150 países e territórios e presta serviços a quatro em cada cinco entidades listadas na Fortune Global 5000. Para conhecer o impacto positivo criado pelos aproximadamente 286.000 profissionais da Deloitte aceda a [www.deloitte.com](http://www.deloitte.com)

Esta comunicação contém apenas informação de carácter geral, pelo que não constitui aconselhamento ou prestação de serviços profissionais pela Deloitte Touche Tohmatsu Limited, pelas suas firmas membro ou pelas suas entidades relacionadas (em conjunto a "Rede Deloitte"). Deve aconselhar-se com um profissional qualificado antes de tomar qualquer decisão que possa afetar as suas finanças ou negócio. Nenhuma entidade da Rede Deloitte pode ser responsabilizada por quaisquer danos ou perdas sofridos por quem haja baseado a sua decisão nesta comunicação.

© 2019. Para informações, contacte Deloitte Consultores, S.A.