

**Deloitte.**



Servicii de  
sustenabilitate  
Deloitte România

Oferta de servicii în domeniul sustenabilității



Sustenabilitatea în România	03
Subiecte cheie	04
Strategii și raportare ESG	06
Decarbonizare	16
Finanțare sustenabilă	21
Economie circulară	22
Sector public verde	23
Alte servicii	25
Afilieri și grupuri de lucru	27
Proiecte cheie	28
Despre Deloitte	30
Contact	31

# Sustenabilitatea în România

Agenda 2030 pentru Dezvoltare Durabilă, adoptată de toate statele membre ale Națiunilor Unite în 2015, inclusiv România, oferă un plan comun pentru pace și prosperitate pentru oameni și planetă, acum și în viitor. În centrul său se află cele **17 Obiective de Dezvoltare Durabilă**.

În același timp, România a semnat și ratificat **Acordul de la Paris** privind **schimbările climatice** și este angajată în punerea în aplicare a acestuia. Prin Strategia sa pentru Dezvoltare Durabilă 2030, România dorește să implementeze principiile sustenabilității în toate politicile sale sectoriale.

În acest context, Deloitte este angajat cu toată convingerea și responsabilitatea în **sprijinirea întregului proces de tranziție verde**, experții firmei fiind implicați la cel mai înalt nivel în elaborarea politicilor care vizează legislația și măsurile necesare pentru atingerea țintelor climatice atât la nivelul Uniunii Europene, cât și la nivelul României. Anvergura și calitatea serviciilor de sustenabilitate oferite de Deloitte se fundamentează pe capacitățile unei echipe multidisciplinare care abordează integrat proiecte la nivel național și regional.



# Subiecte cheie

Deloitte România dispune de o echipă cu o **expertiză vastă**, ce acoperă un portofoliu divers de tipuri de proiecte.

În desfășurarea muncii noastre, suntem orientați și către o serie de subiecte cheie, identificate mai jos.



# Strategii și raportare ESG

Deloitte oferă mai multe tipuri de servicii care vizează aspectele de ESG, în special din punct de vedere al strategiilor și raportării.

Deloitte deține o **vastă experiență pe piața sustenabilității** la nivelul Europei Centrale și continuăm povestea de succes și în România.

■ Serviciile noastre includ:

Raportare ESG



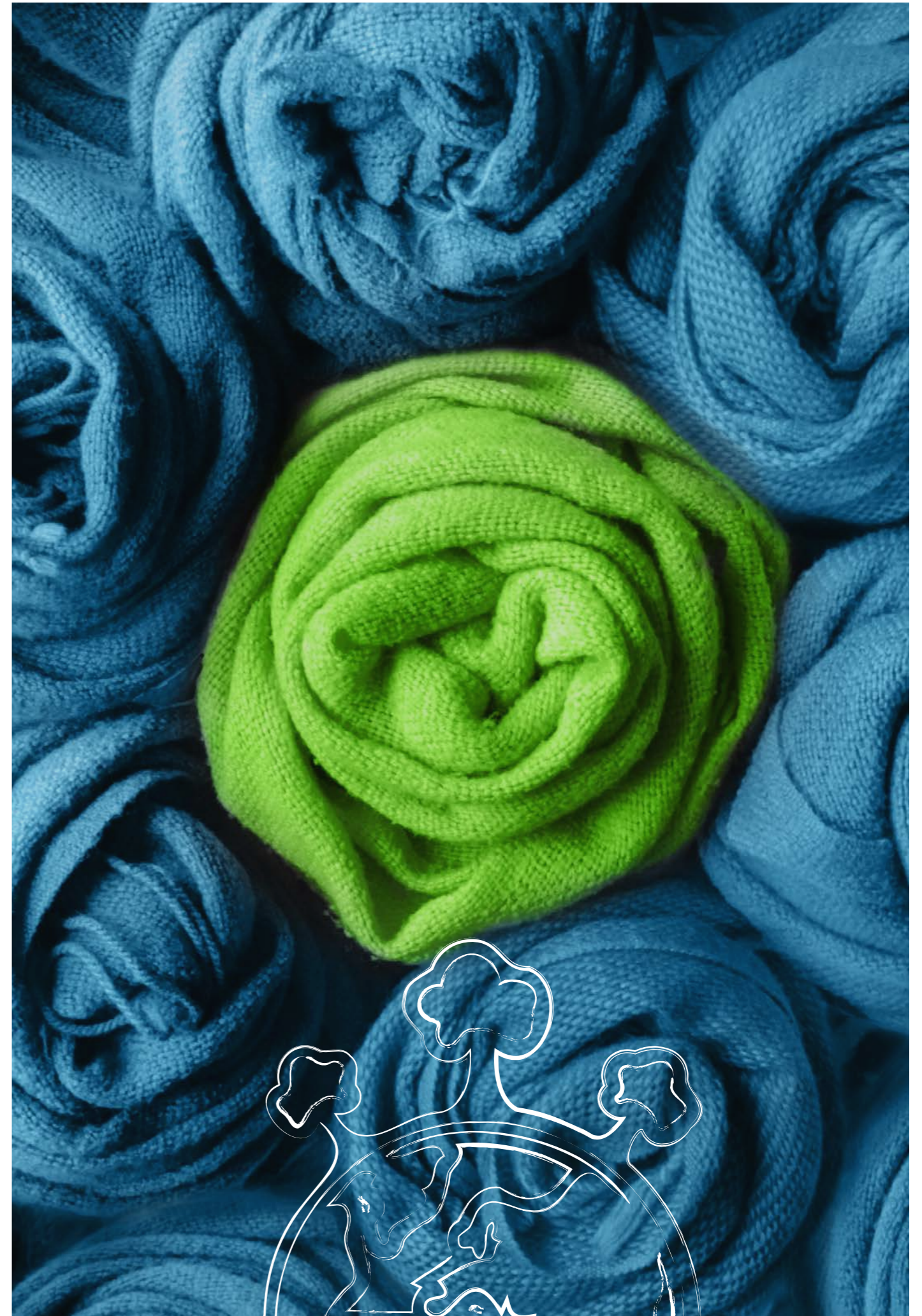
Strategii de sustenabilitate



Elaborare/revizuire de politici de sustenabilitate



Workshop-uri și educație



## Raportare ESG

Deloitte oferă servicii de raportare non-financiară **conform standardelor internaționale GRI.**

### Serviciile noastre includ:

- Analiză model raportare standard – versiunea Core sau Comprehensive
- Analiză de tip benchmark în sectorul vizat
- Consultarea stakeholderilor interni și externi
- Analiză de materialitate și construirea matricii de materialitate
- Identificarea listei de subiecte relevante pentru raport și industrie
- Colectarea de date ESG (mediu, social, guvernanta), precum și din alte arii relevante pentru client (ex. lanț de distribuție, digitalizare etc.)
- Interpretarea datelor conform indicatorilor GRI și analiza impactului economic, social și de mediu
- Redactarea raportului în conformitate cu prioritățile din analiza de materialitate și cu răspunsurile părților cheie interesate

Membrii echipei Deloitte au organizat competiția **Green Frog Awards** pentru Europa Centrală și au fost inițiatori ai competiției Social Reports Competition în Polonia.





## Strategii de sustenabilitate

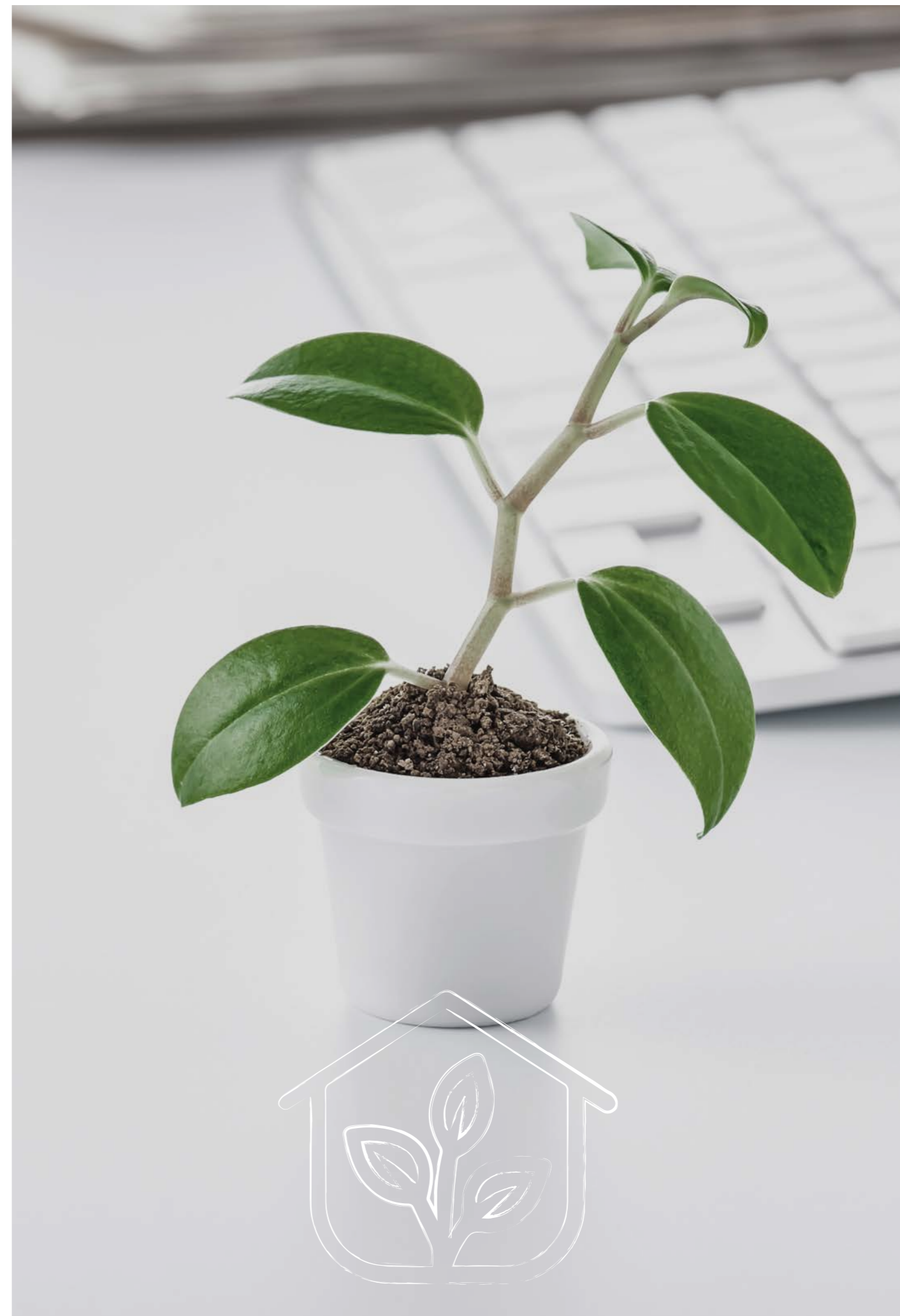
Deloitte sprijină companiile în **procesul de elaborare** a strategiilor de sustenabilitate.

Ne bazăm pe o serie de **principii, standarde și acte legislative** atât la nivel național, cât și recunoscute la nivel internațional.

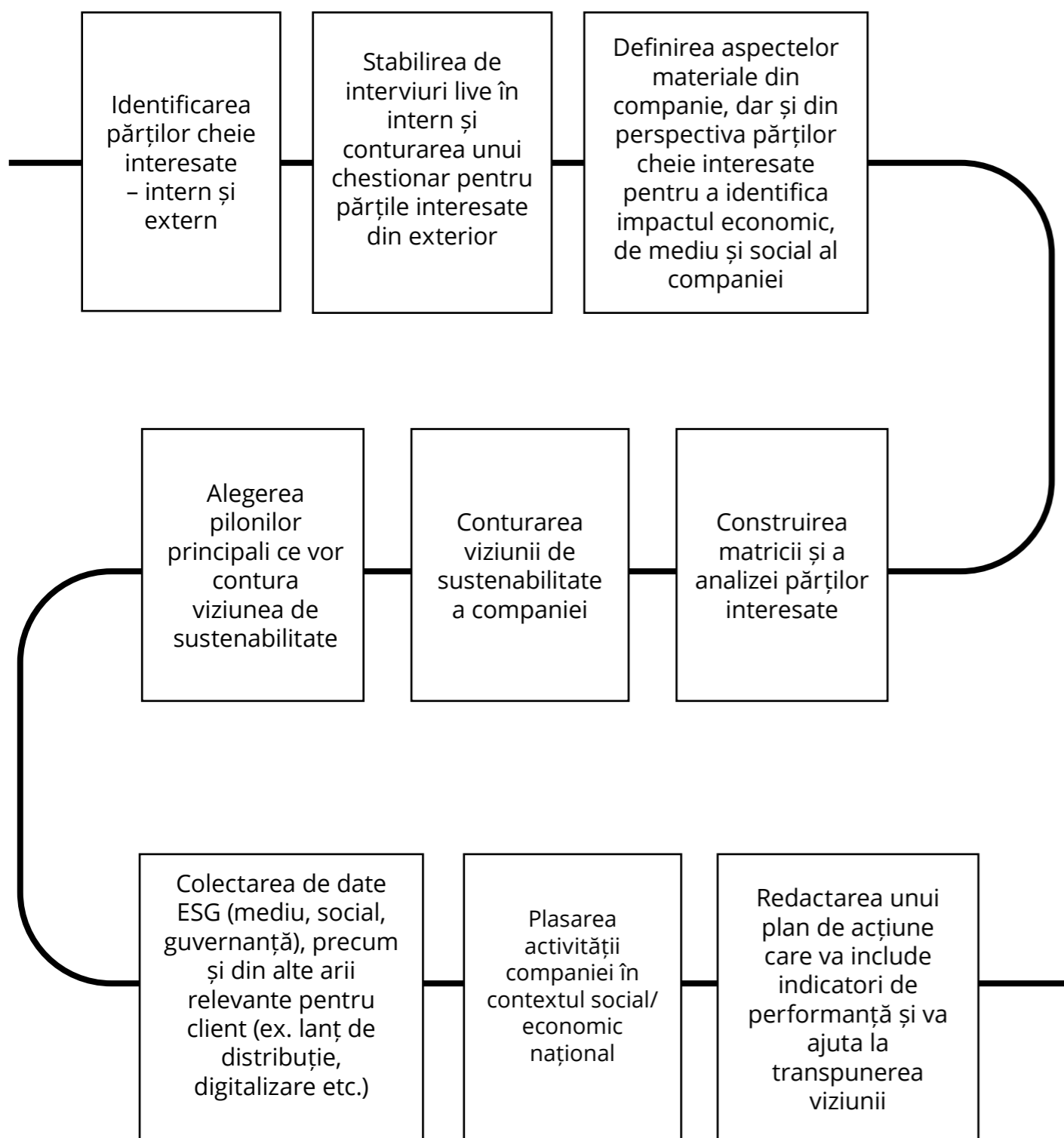
- AA1000 Accountability Principles (AA100AP2018)
- AA1000 Stakeholder Engagement Standard (AA100SES 2015)
- Standardul de raportare nefinanciară GRI
- Elemente din legislația națională (ex. Strategia națională pentru dezvoltarea durabilă a României)

Realizarea unui astfel de demers va conduce la o serie de **beneficii în domeniul sustenabilității** pentru clienții noștri.

- Alinierea companiei la Obiectivele de Dezvoltare Durabilă (ODD) definite de către Organizația Națiunilor Unite
- O listă comprehensivă cu recomandări pentru managementul companiei pe domeniile identificate de părțile cheie intervievate și ținând cont de interpretarea datelor oferite de companie
- O strategie de sustenabilitate bine conturată, cu direcții principale de acțiune pentru perioada de timp agreată



**Procesul de realizare a unei strategii de sustenabilitate** este unul amplu, bazat pe pași bine definiți în vederea conturării unui document clar și concis



## Elaborare/revizuire politici de sustenabilitate

Există o preocupare din ce în ce mai mare din partea companiilor pentru abordarea politicilor de sustenabilitate ce acoperă subiecte precum **mediu, achiziții sustenabile, antifraudă, HR** etc.

Deloitte vine în ajutorul acestora, oferind servicii de dezvoltare și/ sau revizuire a acestor politici, care să ajute companiile în stabilirea și implementarea **angajamentelor** în **domeniul sustenabilității**.





## Workshop-uri și educație

Ne concentrăm eforturile și pentru a sprijini educația în domeniul sustenabilității, venind în ajutorul companiilor cu workshop-uri și training-uri pentru angajați, pe diferite teme de interes, precum **tendențele legislative în domeniul sustenabilității, Taxonomia UE, achiziții sustenabile etc.**





# Decarbonizare

Suntem dedicați reducerii emisiilor de gaze cu efect de seră pentru a **limita impactul asupra mediului înconjurător**, ajutând companiile să își contureze direcțiile de acțiune în domeniu prin intermediul **strategiilor de decarbonizare**.





## Tendențe în materie de decarbonizare și cele mai bune practici

- Perspective economice
- Tendențe de decarbonizare și impactul lor
- Analiza comparativă a bunelor practici



## Diagnosticarea provocării

- Analiza detaliată a emisiilor în funcție de geografie și sursa de emisii
- Definirea rentabilității investiției
- Explorarea principalelor obstacole



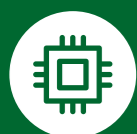
## Identificarea soluțiilor

- Identificarea soluțiilor împotriva obstacolelor în funcție de scop și de geografie
- Energie regenerabilă
- Identificarea capacității necesare în funcție



## Pregătirea pentru livrare

- Evaluarea soluțiilor identificate: analiză la nivel înalt a OPEX, CAPEX, reducerea emisiilor, calendar
- Definirea scenariilor și posibilitatea alinierii lor cu inițiativa SBT (Science Based Targets)
- Proiectarea unui model de decarbonizare actualizat



## Definirea foii de parcurs

- Plan extins de punere în aplicare a decarbonizării, **incluzând costuri aferente**
- Accent pe implementarea la nivel de fabrică/activitate/zonă, aplicare pe orizonturi selectate
- Pregătire materiale pentru a implica afacerea mai pe larg
- Model interactiv de decarbonizare pentru urmărire și raportare

## Complementar cu realizarea strategiilor de decarbonizare, oferim și servicii de **calcul al amprentei de carbon.**



### Colectarea datelor

- Alinierea obiectivului, abordării și livrabilelor proiectului – întâlnire comună de lansare a proiectului
- Colectarea datelor relevante și a documentelor de interes
- Stabilirea interviurilor consultative



### Aplicarea standardului GHG Protocol

- Alinierea datelor colectate, astfel încât să contribuie la calcularea emisiilor de GES directe și indirecte, în limita disponibilității acestora
- Identificarea categoriilor de emisii (Scop 1, 2 și 3), ce au loc în mod direct și indirect



### Calcularea amprentei de carbon

- Calcularea emisiilor corespunzătoare datelor existente, pe baza rezultatelor analizei realizate în etapele anterioare și în combinație cu obiectivele companiei, cu standardul GHG Protocol
- Calcularea Scopului 3, în măsura capacității clientului de a furniza date provenite din lanțul de aprovizionare



# Finanțare sustenabilă

Deloitte oferă sprijin companiilor și în ceea ce privește domeniul **finanțării sustenabile**.

## Serviciile noastre includ:

- **Produce verzi (împrumuturi, obligațiuni, investiții)**
- **Evaluarea expunerii financiare la riscurile ESG**
- **Granturi UE**
- **Elaborare cadre de reglementare**
- **Analiza decalajelor ESG**
- **Taxonomia UE**
- **Evaluarea portofoliului de credit și investiții**
- **Suport în finanțarea ESG/schimbări climatice**

# Economie circulară

Economia circulară este un subiect din ce în ce mai important la nivel național, necesitatea abordării sale fiind tot mai evidentă.

În acest context, Deloitte vine în sprijinul companiilor cu o ofertă de servicii care să le asigure acestora **tranziția facilă către o economie circulară**.

## Serviciile noastre includ:

- Ateliere pentru angajați pentru familiarizarea cu conceptele de economie circulară
- Analiza costurilor de ambalare și strategii de reducere
- Politici pentru achiziții circulare
- Elaborare și asistență implementare de politici circulare
- Evaluarea furnizorilor în raport cu standardele de sustenabilitate ale companiei

# Sector public verde

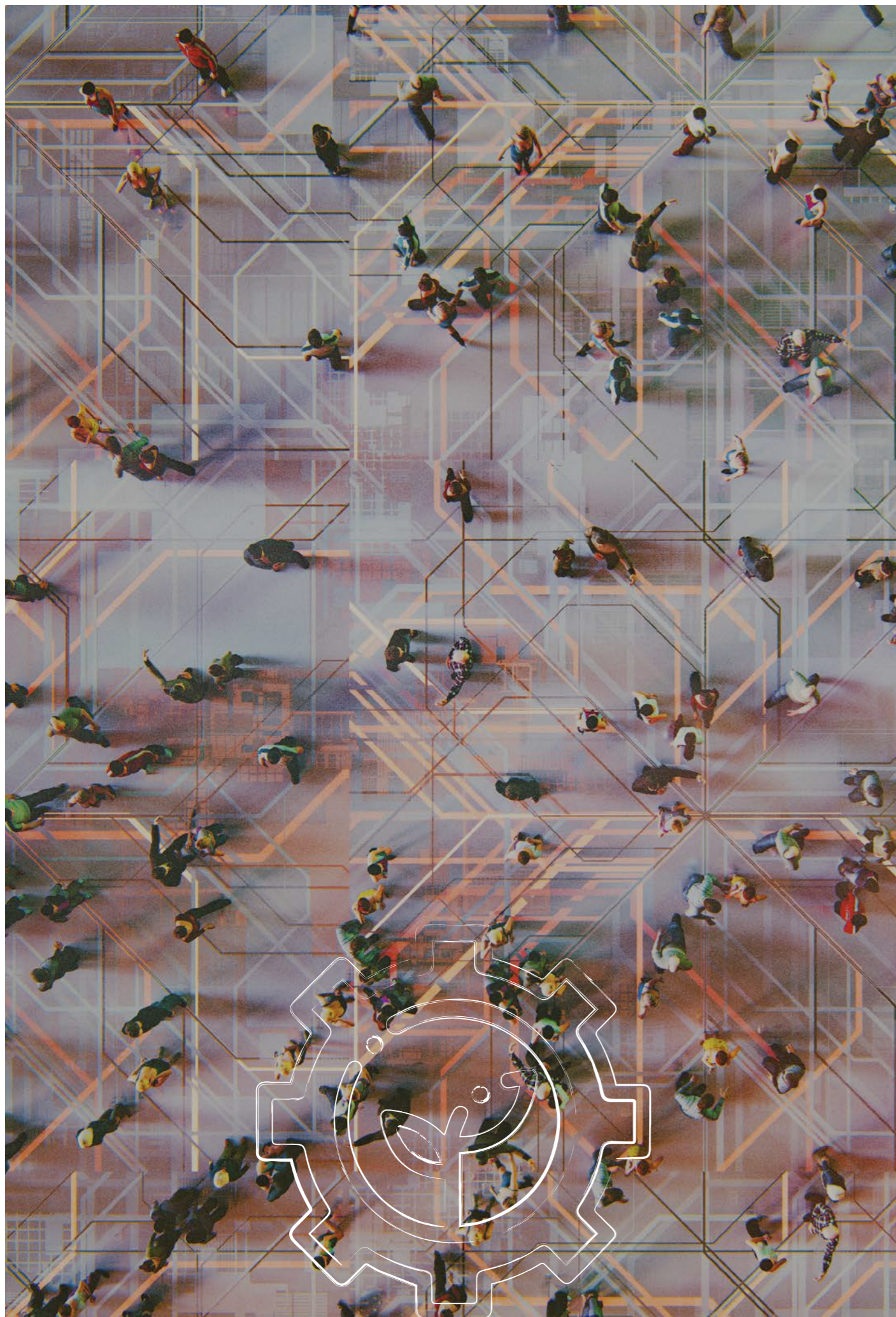
Sectorul public reprezintă o parte importantă în **tranziția către o lume mai sustenabilă**. Deloitte oferă asistență autorităților publice locale și centrale, precum și companiilor publice în susținerea și conturarea acestei tranziții.

De asemenea, Deloitte vine în sprijinul acestora în vederea conturării unor **măsurile concrete de atenuare și adaptare la schimbările climatice**.

## Serviciile noastre includ:

- Strategii verzi pentru orașe și municipii
- Strategii/planuri de atenuare și adaptare la schimbările climatice
- Studii pe domenii relevante precum energie, schimbări climatice, mediu, mobilitate și transport, legislație națională și europeană
- Strategii de sustenabilitate și raportare pentru companii publice
- Foi de parcurs de decarbonizare pentru municipalități





## Alte servicii

Suntem dedicați formării continue a echipei noastre și extinderii capacităților echipei.

Disponem astfel de o experiență amplă ce ne permite să abordăm o multitudine de **proiecte din sfera sustenabilității și mediului**.

### Tipuri de servicii pe care le putem furniza:

- ESG Due Diligence
- Transformarea lanțului valoric din punct de vedere ESG
- Pregătirea pentru rating ESG
- Asigurare non-financiară
- Analiza scenariilor climatice
- Modelarea impactului economic asupra climei
- Impactul ESG
- Diferența de remunerare între femei și bărbați
- Politici, strategii și/sau foi de parcurs în domeniul economiei circulare
- Strategii privind deșeurile (ex. deșeurile din ambalaje)
- Transformarea organizației și a forței de muncă
- Soluții de optimizare a lanțului de aprovizionare
- Abordarea biodiversității
- Mobilitate urbană

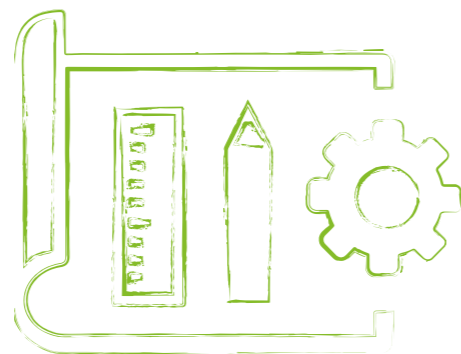


## Afilieri și grupuri de lucru

Deloitte România **sprijină activ** companiile, instituțiile și autoritățile publice în dezvoltarea practicilor de sustenabilitate:

- **Țintele de decarbonare** ale Deloitte sunt validate de către SBTi (Science Based Targets initiative);
- Este angajat în cele trei inițiative principale ale **Grupului Climatic** pentru avansarea tranziției către energia din surse regenerabile (RE100), adoptarea vehiculelor electrice (EV100) și eficiența energetică/ productivitatea (EP100);
- Este membru al **Coaliției First Movers** și al **Alianței Financiare Glasgow** pentru **Net Zero**;
- Este furnizor de soluții acreditat de tip Silver în parteneriat cu **CDP (Carbon Disclosure Project)**;
- Este parte din CERC – grupul de lucru **Energie și Emisii CO2**;
- A participat la elaborarea analizei grupului de lucru constituit la nivelul Comitetului Național pentru Supravegherea Macroprudențială pentru **sprijinirea finanțării verzi**;
- A contribuit la elaborarea, sub coordonarea Administrației Prezidențiale din România, a raportului intitulat „**Limitarea schimbărilor climatice și a impactului lor: o abordare integrată pentru România**”;
- Este membru al **Ambasadei Sustenabilității** (Coaliția România Sustenabilă).

# Proiecte cheie



## Planul Național Integrat în domeniul Energiei și Schimbărilor Climatice (PNIESC) 2021-2030

**Beneficiar:** Ministerul Economiei, Energiei și Mediului de Afaceri din România



## Elaborarea Strategiei și Planului de măsuri de atenuare și adaptare la schimbările climatice pentru Municipiul Bistrița

**Beneficiar:** Primăria Municipiului Bistrița



## Elaborare servicii în domeniul decarbonizării (strategie, calcul amprentă de carbon)

**Beneficiar:** Companii din domeniile imobiliare și retail



## Elaborare rapoarte de sustenabilitate, declarații nefinanciare, strategii de sustenabilitate

**Beneficiar:** Companii din domeniile energie, telecomunicații, industria aluminiului, comerț, auto



Elaborarea unui studiu privind „Evoluția emisiilor de gaze cu efect de seră în perioada 2007-2020” și a unei „Proгноze a costurilor pentru implementarea legislației privind schema de comercializare a certificatelor de emisii de gaze cu efect de seră în România, în perioada 2020-2030”

Elaborarea unui studiu privind impactul legislației în domeniul schemei de comercializare a certificatelor de emisii de gaze cu efect de seră

**Beneficiar:** Agenția Națională pentru Protecția Mediului



Elaborare plan de mobilitate pentru locațiile aflate în gestiunea Nhood România

**Beneficiar:** Nhood România



Elaborare planuri de biodiversitate pentru locațiile aflate în gestiunea Nhood România

**Beneficiar:** Nhood România



Analiza scenariilor de mediu și evaluarea riscului climatic pentru Banca Națională a României

**Beneficiar:** Comisia Europeană

# Despre Deloitte

Deloitte furnizează la nivel global servicii de audit, consultanță fiscală și juridică, consultanță, consultanță financiară și managementul riscului către aproximativ 90% din companiile prezente în topul Fortune Global 500® și către mii de companii din sectorul privat.

**Deloitte România** este una dintre cele mai mari firme de servicii profesionale din țara noastră și oferă, în cooperare cu Reff & Asociații | Deloitte Legal, servicii de audit, de consultanță fiscală, servicii juridice, de consultanță și managementul riscului, consultanță financiară, soluții de servicii și consultanță în tehnologie, precum și alte servicii adiacente, prin intermediul a **peste 3.000 de profesioniști**.



# Contact



**Sorin-Dumitru Elisei**

**Director Consultanță**

Liderul practicilor de sustenabilitate și energie **Deloitte România**

E-mail: [selisei@deloittece.com](mailto:selisei@deloittece.com)



# Deloitte.

Această comunicare conține doar informații generale, iar Deloitte Touche Tohmatsu Limited („DTTL”) și firmele membre sau afiliate (numite împreună Deloitte Network) nu oferă consultanță sau servicii profesionale prin intermediul acestei comunicări. Înainte de a lua orice decizie sau de a acționa într-un mod care v-ar putea afecta finanțele sau afacerea, trebuie să discutați cu un consultant profesionist. Nicio entitate a Deloitte Network nu va fi răspunzătoare pentru pierderile de orice natură suferite de către persoanele care se bazează pe această publicație.

Deloitte se referă la una sau mai multe dintre societățile Deloitte Touche Tohmatsu Limited ("DTTL"), rețeaua sa globală de firme membre și entitățile afiliate acestora (colectiv, "organizația Deloitte"). DTTL (denumită și "Deloitte Global") și fiecare dintre societățile sale membre și entitățile afiliate, sunt societăți independente și separate din punct de vedere legal, care nu se pot obliga ori angaja reciproc cu privire la terțe părți. DTTL și fiecare societate membră DTTL și entitate asociată își asumă răspunderea exclusiv în limita propriilor acțiuni și omisiuni, iar nu și pentru cele ale altor entități. DTTL nu furnizează servicii către clienți. Pentru a afla mai multe, vă rugăm să accesați [www.deloitte.com/ro/despre](http://www.deloitte.com/ro/despre).