

Transfer Pricing Alert

01 august 2017

În acest număr:

Îndrumări suplimentare cu privire la raportarea CbC

Îndrumări suplimentare privind raportarea Country-by-Country (CbC) de către grupurile multinaționale au fost emise pe 18 iulie 2017 prin Acțiunea 13 BEPS din Ghidul OCDE - Linii directoare privind prețurile de transfer pentru companiile multinaționale și administrațiile fiscale.

Principalele noutăți vizează:

- Datele financiare pentru mai multe entități afiliate din aceeași jurisdicție ar trebui să fie furnizate în format agregat. Cu toate acestea, există excepții de la această regulă;
- În cazul în care o entitate optează pentru raportarea datelor consolidat, trebuie să furnizeze o notă explicativă în cadrul raportului CbC;
- Au fost actualizate prevederile cu privire la entitatea-mamă surogat.



Noi îndrumări cu privire la cerința de raportare CbC

Noile îndrumări cu privire la raportarea CbC consolidează și dezvoltă toate îndrumările emise în acest sens de Ghidul OCDE începând cu momentul emiterii Acțiunii 13 (i.e. „Documentația de prețuri de transfer și raportarea CbC”).

În vederea asistării jurisdicțiilor cu implementarea regulilor locale, noile îndrumări aduc clarificări în următoarele două privințe:

- Dacă datele agregate sau consolidate pentru fiecare jurisdicție trebuie raportate în Tabelul 1 al raportului CbC;
- Modul de tratare al unei entități care este deținută de două sau mai multe grupuri de companii multinaționale.

Date agregate vs. date consolidate (prevedere nouă)

Noile îndrumări se referă la problema furnizării indicatorilor financiari pentru raportarea CbC ca date agregate sau date consolidate pentru mai multe entități afiliate din aceeași jurisdicție. Acest aspect ar putea avea o importanță deosebită în momentul raportării veniturilor intra-grup sau a veniturilor totale.

În acest sens, noile îndrumări menționează că aceste date ar trebui raportate într-un format agregat. Cu toate acestea, există situații în care se pot face excepții de la această regulă în cazul în care:

- Datele consolidate sunt raportate pentru fiecare jurisdicție în cadrul raportării CbC;
- Consolidarea datelor trebuie să fie realizată în mod consecvent pe tot parcursul anilor.

În cazul în care se optează pentru raportarea datelor la nivel consolidat, entitățile raportatoare trebuie să furnizeze o notă explicativă în cadrul raportului CbC. Această prevedere este aplicabilă doar jurisdicțiilor în care există un sistem de taxare ce include raportarea consolidată în scopuri fiscale iar consolidarea elimină efectul tranzacțiilor intra-grup.

Entități deținute /controlate de mai multe grupuri de companii multinaționale (prevedere nouă)

Conform noilor îndrumări, tratamentul pentru companiile care sunt deținute / controlate de mai multe grupuri de companii multinaționale trebuie să fie stabilit pe baza reglementărilor contabile aplicabile pentru fiecare grup de companii multinaționale.

În cazul în care la nivelul grupului de companii multinaționale este aplicată o metodă de consolidare proporțională în relație cu o anumită entitate, o jurisdicție poate permite ca o cotă parte din veniturile totale să fie luată în considerare la pragul de 750 mil. EUR. Prin urmare, o jurisdicție poate permite includerea unei cote părți din indicatorii financiari ai unei entități afiliate pentru raportarea CbC sau includerea totală a respectivelor sume.

Raportarea entității-mamă surogat (prevedere actualizată)

Raportarea entității-mamă surogat înseamnă că o entitate rezidentă fiscal într-o anumită jurisdicție poate fi desemnată de respectivul grup de companii multinaționale ca unic substitut pentru societatea-mamă finală pentru a depune raportul CbC în respectiva jurisdicție.

Pentru mai multe detalii vă rugăm nu ezitați să ne contactați.



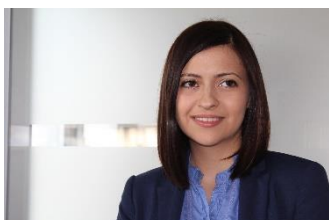
Ciprian Gavriliu
Director
+40 21 222 16 61
cgavriliu@deloittece.com



Alexandra Bunea-Oprișescu
Senior Manager
+40 21 207 56 96
aoprisescu@deloittece.com



Ioana Botez
Senior Manager
+40 21 222 16 61
ibotez@deloittece.com



Adriana Neacșu
Manager
+40 21 207 98 26
adnitoiu@deloittece.com



Bogdan Constantinescu
Manager
+40 21 207 56 79
bconstantinescu@deloittece.com



Deloitte.

Numele Deloitte se referă la organizația Deloitte Touche Tohmatsu Limited ("DTTL"), o companie cu răspundere limitată din Marea Britanie, rețeaua globală de firme membre și persoanele juridice afiliate acestora. DTTL și firmele sale membre sunt entități juridice separate și independente. DTTL (numit în continuare și "Deloitte Global") nu furnizează servicii către clienți. Pentru a afla mai multe despre rețeaua globală a firmelor membre, vă rugăm să accesați www.deloitte.com/ro/despre.

Deloitte furnizează clienților din sectorul public și privat din industrii variate servicii de audit, consultanță, servicii juridice, consultanță financiară și de managementul riscului, servicii de taxe și alte servicii adiacente. Patru din cinci companii prezente în Fortune Global 500® sunt clienți Deloitte, prin intermediul rețelei sale globale de firme membre care activează în peste 150 de țări și teritorii, oferind resurse internaționale, perspective locale și servicii de cea mai înaltă calitate pentru a rezolva probleme de business complexe. Pentru a afla mai multe despre modalitatea în care cei 244.000 de profesioniști Deloitte creează un impact vizibil în societate, vă invităm să ne urmăriți pe [Facebook](#) sau [LinkedIn](#).

Acest Alert este furnizat cu titlu orientativ și nu trebuie considerat drept serviciu de consultanță. Este bine să solicitați consultanță fiscală/juridică de specialitate înainte de a întreprinde acțiuni bazate pe cuprinsul acestui document.

Această publicație conține doar informații generale și Deloitte Touche Tohmatsu Limited și firmele membre sau afiliate (numite împreună Deloitte Network) nu oferă consultanță sau servicii profesionale prin intermediul acestei publicații. Înainte de a lua orice decizie sau de a acționa într-un mod care v-ar putea afecta finanțele sau afacerea, trebuie să discutați cu un consultant profesionist. Nicio entitate a Deloitte Network nu va fi răspunzătoare pentru pierderile de orice natură suferite de către persoanele care se bazează pe aceasta publicație.

© 2017. Pentru mai multe detalii, contactați Deloitte România