

Deloitte.

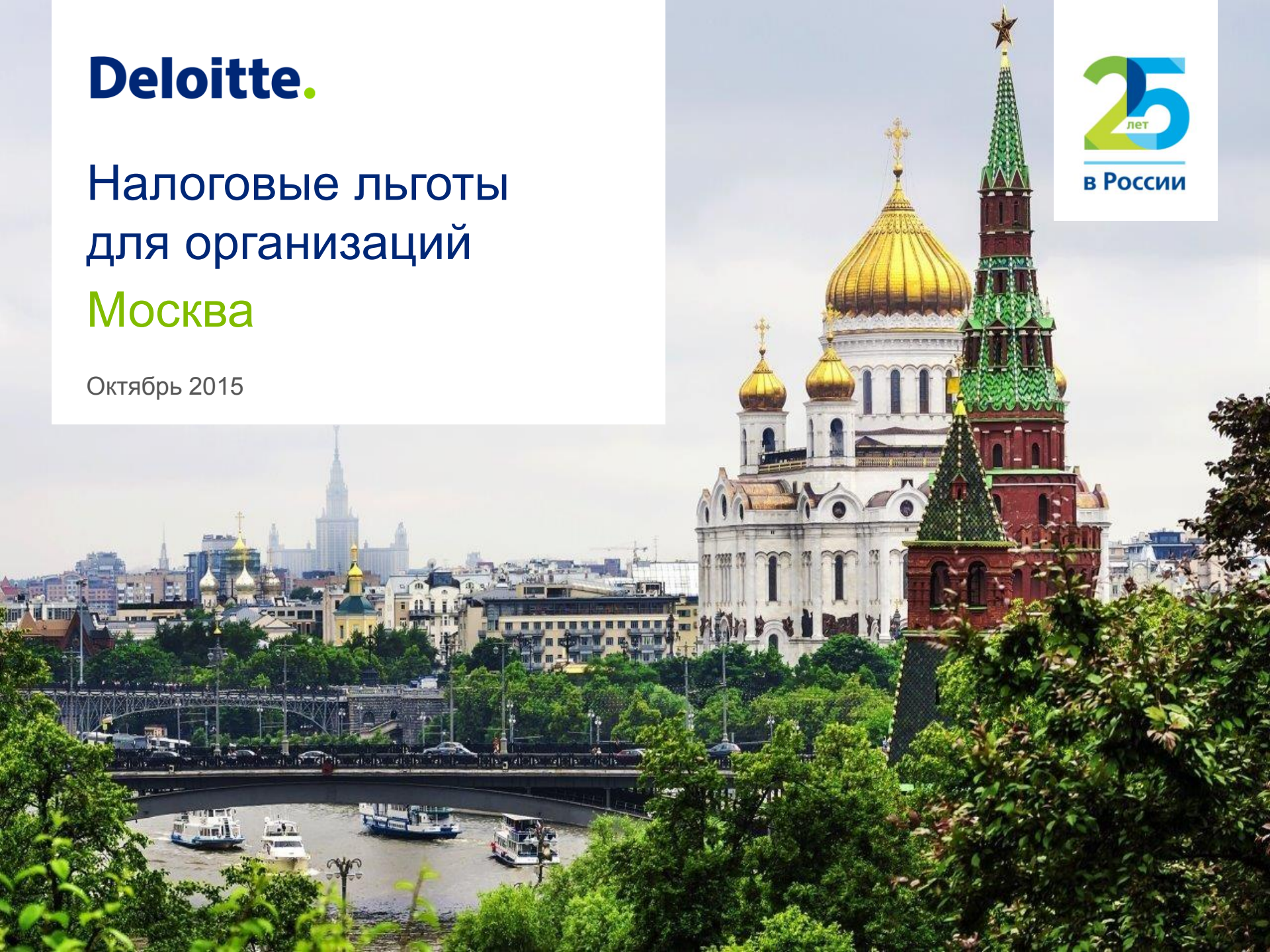
Налоговые льготы для организаций

Москва

Октябрь 2015

25
лет

в России



Кто имеет право на льготы в регионе Москва?

1

Льготы по налогу на имущество организаций

- Резиденты технополиса или технологического парка
- Организации, имеющие:
 - Нежилые здания, строения, сооружения
 - Административно-деловые и торговые центры
 - Гостиницы
 - Паркинги

2

Льготы по налогу на прибыль организаций

- Резиденты технополиса или технологического парка

3

Льготы по земельному налогу

- Производственные компании

(1) Льготные ставки по налогу на имущество применяются в отношении организаций, имеющих в собственности:



Нежилые здания, строения, сооружения

При условии, что они:

- Используются для осуществления производственной деятельности
- Не переданы в пользование третьим лицам
- Расположены на земельных участках, предназначенных для размещения объектов промышленности/производства/административных зданий

25%
от «расчетной»
суммы налога*



Административно-деловые и торговые центры

При условии, что:

- В <20% общей площади занято под офисы, торговые объекты, объекты общественного питания и бытового обслуживания
- Общая площадь объекта >3000 кв. м.
- Льгота не может применяться одновременно с другими льготами в отношении указанного недвижимого имущества

25%
от «расчетной»
суммы налога*



Гостиницы

- Налоговая база уменьшается на одну из следующих величин:
 - Кадастровую стоимость двух минимальных площадей номерного фонда** в гостинице
 - Кадастровую стоимость общей площади здания, при условии, что площадь двух минимальных номерных фондов > площади здания
- Необходимо наличие свидетельства о присвоении гостинице категории по системе классификации гостиниц

**уменьшение
налоговой
базы**

*Расчетная сумма налога на имущество исчисляется по стандартной ставке налога на имущество до применения льготы.

**Минимальная площадь номерного фонда гостиницы определяется в соответствии с требованиями к минимальной площади номеров для соответствующей категории гостиниц.

(1) Льготные ставки по налогу на имущество применяются в отношении следующих организаций:



Резиденты технополиса
или технологического
парка

При условии, что имущество:

- Имущество используется для научно-технической, инновационной, промышленной деятельности
- Расположено на территории технополиса/технопарка
- Срок применения льготы - 10 лет
- Льгота не распространяется на имущество, сдаваемое в аренду

0%



Паркинги
(многоэтажные
гаражи-стоянки)

- Возможно применение льготы к **зданиям с многоэтажными подземными гаражами-стоянками** (подтверждено судебной практикой)

0%

(2) Льготные ставки по налогу на имущество применяются в отношении следующих организаций:



Резиденты технополиса
или технологического
парка

При соблюдении следующего условия:

- При ведении деятельности за пределами технополиса/технопарка осуществляется отдельный учет доходов (расходов)

Срок применения льготы — 10 лет

Общая ставка по налогу на прибыль с учетом льготы — 15,5%

15.5%

(3) Льготные ставки по земельному налогу применяются в отношении следующих организаций:



Производственные
компании

При соблюдении следующих условий:

- Доля дохода от реализации продукции собственного производства в общем доходе >70%
- Земельные участки расположены на территории внутригородских муниципальных образований г. Москвы
- Предназначены для размещения производственных зданий

• Льгота не распространяется на земельные участки, сдаваемые в аренду

Льготная ставка: 2014 – 20%, 2015 – 30%, 2016 – 43%, 2017 – 57%, 2018 – 67%

– от суммы налога, рассчитанной по стандартной ставке земельного налога

**от 20%
до 67% от
«расчетной»
суммы налога**



deloitte.ru

О «Делойте»

Наименование «Делойт» относится к одному либо любому количеству юридических лиц, включая их аффилированные лица, совместно входящих в «Делойт Туш Томацу Лимитед», частную компанию с ответственностью участников в гарантированных ими пределах, зарегистрированную в соответствии с законодательством Великобритании (далее – ДТТЛ); каждое такое юридическое лицо является самостоятельным и независимым юридическим лицом. ДТТЛ (также именуемое как «международная сеть «Делойт») не предоставляет услуги клиентам напрямую. Подробная информация о юридической структуре ДТТЛ и входящих в нее юридических лиц представлена на сайте www.deloitte.com/about. Подробная информация о юридической структуре компании «Делойт» в СНГ представлена на сайте www.deloitte.ru/about.

«Делойт» предоставляет услуги в области аудита, налогообложения, консалтинга и корпоративных финансов государственным и частным компаниям, работающим в различных отраслях экономики. «Делойт» – международная сеть компаний, имеющая многолетний опыт практической работы при обслуживании клиентов в любых сферах деятельности более чем в 150 странах мира, которая использует свои обширные отраслевые знания, включая опыт оказания высококачественных услуг, позволяющие определить пути решения самых сложных бизнес-задач клиентов. Около 210 000 специалистов «Делойта» по всему миру привержены идеям достижения совершенства в предоставлении профессиональных услуг своим клиентам.

Настоящее сообщение содержит информацию только общего характера. При этом ни компания «Делойт Туш Томацу Лимитед», ни входящие в нее юридические лица, ни их аффилированные лица (далее – «сеть «Делойт») не представляют посредством данного сообщения каких-либо консультаций или услуг профессионального характера. Ни одно из юридических лиц, входящих в сеть «Делойт», не несет ответственности за какие-либо убытки, понесенные любым лицом, использующим настоящее сообщение.