

LT in Focus

Движимое имущество: налог ушел, проблема осталась

С 1 января 2019 года отменяется налогообложение движимого имущества.



Выпадающие доходы субъектов РФ в связи с отменой составят, по [словам](#) главы Минфина России Антона Силуанова, около 181 млрд рублей.

Ввиду этого возрастают риски, связанные в переквалификацией объектов движимого имущества в недвижимое в рамках налогового администрирования.

Судебная практика за последний год подтверждает эти выводы.

2 дела разрешено в пользу налогоплательщиков






Удалось отстоять позицию о квалификации в качестве движимого имущества:

-  Инженерных систем бизнес-центра (дело № [A35-2727/2017](#));
-  Оборудования производственного цеха (дело № [A44-10247/2017](#)).



6 дел разрешено в пользу налоговых органов

В качестве недвижимого имущества были квалифицированы:

-  Оборудование производственного цеха (дело № [A05-879/2018](#));
-  Оборудование тепловой электростанции (дело № [A29-4430/2018](#));
-  Трансформатор (дело № [A40-193258/2016](#));
-  Трубопровод и газоход (дело № [A40-176218/2017](#));
-  Палубный кран на буровой установке (дела № [A42-5598/2017](#) и [A42-539/2017](#)).

Мы ожидаем, что с 1 января 2019 года количество подобных споров только увеличится.

Наши рекомендации

Мы рекомендуем компаниям:

- проанализировать информацию об объектах, учтенных в качестве движимого имущества;
- определиться с методологией классификации объектов в качестве движимого/недвижимого имущества;
- выделить объекты со спорной классификацией;
- подготовить правовое обоснование на случай споров с налоговыми органами.

Вопрос квалификации объектов основных средств в качестве движимого/недвижимого имущества зачастую выходит за рамки компетенции налоговых менеджеров, в связи с чем при разработке подхода крайне важно привлекать юристов, а также экспертов в области капитального строительства.

Строительные эксперты на основе анализа проектной и технической документации смогут установить наличие/отсутствие прочной связи с землей и возможность/невозможность перемещения объекта без причинения ему существенного ущерба.

Наша команда обладает практическим опытом при выполнении подобных проектов и включает в себя специалистов в области налогообложения и права, а также строительных экспертов.

Мы готовы оказать комплексную поддержку при анализе указанного вопроса.

Наша команда

Департамент консультирования по налогообложению и праву



Оксана Жупина

Партнер

Товары народного потребления

ozhupina@deloitte.ru

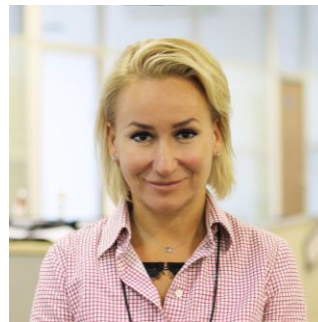


Антон Зыков

Партнер

Разрешение налоговых споров

azykov@deloitte.ru



Анна Костыра

**Управляющий партнер
юридической практики**

akostyra@deloitte.ru



Андрей Гончаров

Директор

Юридическая практика

agoncharov@deloitte.ru



Александра Конова

Директор

Нефть и газ, энергетика
и добывающая промышленность

akonova@deloitte.ru



Наталья Головченко

Директор

Управление строительными
проектами

ngolovchenko@deloitte.ru

Приложение: судебная практика (1/2)

Реквизиты дела	Вид объекта	В чью пользу	Выводы суда
A05-879/2018 ЗАО «Лесозавод 25»	Производственные линии цеха древесных гранул	Налоговый орган	<ul style="list-style-type: none"> Производственные линии являются составными частями одного сложного неделимого объекта «Цех по производству древесных гранул» (подтверждено результатами судебной экспертизы). Спорные объекты не могут использоваться вне объекта недвижимости, их демонтаж и перемещение без ущерба объекту недвижимости невозможен. Производственные линии были приобретены в рамках реализации комплексного инвестиционного проекта — строительства производственного цеха. Здание цеха проектировалось и строилось исключительно с целью размещения спорного оборудования (это подтверждается также тем, что сначала возводились закладные под оборудование, а уже потом возводились колонны здания). <p>Также суд сделал несколько общих выводов, которые проверяющие органы потенциально могут взять на вооружение:</p> <ul style="list-style-type: none"> С учетом ст. 133.1 и 134 ГК РФ к недвижимому имуществу может относиться как сам объект недвижимости, так и его составная часть. Под единым объектом недвижимости понимается объект недвижимого имущества, имеющий составные элементы, функционально и/или технологически неотделимые друг от друга. Объекты из группы ОКОФ ОКОФ 14 000 000 0 (машины и оборудование) в общем случае являются движимым имуществом, но могут относиться к объекту недвижимости, если составляют с ним неделимую вещь. Способ представления в учете основного средства (одним или несколькими инвентарными объектами) никак не соотносится с принадлежностью объекта в целом к недвижимому имуществу.
A29-4430/2018 ООО «Биоэнергетическая компания»	Оборудование тепловой электростанции	Налоговый орган	<ul style="list-style-type: none"> Тепловая электростанция является единым недвижимым комплексом, а спорные объекты — его неотъемлемой частью, объединенной с ним общим технологическим и функциональным назначением. Спорные объекты были созданы в рамках комплексного строительства тепловой электростанции. Перемещение спорных объектов без причинения ущерба конструктивной целостности электростанции невозможно.
A40-193258/2016 ОАО «Томскнефть ВНК»	Трансформатор	Налоговый орган	Трансформаторная подстанция входит в состав единого недвижимого комплекса «Вакуумная компрессорная станция» (ВКС), что подтверждается проектной документацией на строительство ВКС, разрешением на ввод в эксплуатацию, руководством по эксплуатации, а также кадастровым паспортом.
A40-176218/2017 ООО «Лукойл-Волгограднефтепереработка» Обжалуется в ВС РФ	Трубопроводы и газоходы	Налоговый орган	<ul style="list-style-type: none"> Спорные объекты являются неотъемлемой частью объекта капитального строительства «Реконструкция установки прокаливания кокса П-этап». Согласно проектной документации спорные объекты связаны единым технологическим процессом с установкой прокаливания кокса. Строительство спорных объектов являлось одним из этапов реализации всего инвестиционного проекта. Спорные объекты спроектированы и смонтированы на специально возведенном фундаменте (эстакадах), наличие которого обеспечивает его прочную связь с землей. По своей конструкции объекты не предназначены для последующей разборки, перемещения и сборки на новом месте. Демонтаж объектов без нанесения несоразмерного ущерба его конструктивной целостности и проектному функциональному назначению невозможно.
A42-5598/2017 A42-539/2017 АО «Арктикморнефтегаз разведка»	Палубный кран на буровой установке	Налоговый орган	<ul style="list-style-type: none"> Палубный кран является оборудованием буровой установки и ее неотъемлемой составляющей, без крана сама установка неработоспособна. Палубный кран также может использоваться самостоятельно. Налоговое законодательство не предусматривает возможность разделения одного инвентарного объекта на несколько.

Приложение: судебная практика (2/2)

Реквизиты дела	Вид объекта	В чью пользу	Выводы суда
А35-2727/2017 ООО «Группа Компаний Промресурс»	Инженерные системы здания (система вентиляции, кондиционирования и пожаротушения)	Налогоплательщик	<ul style="list-style-type: none">Срок полезного использования спорных объектов существенно отличается от срока полезного использования здания, что свидетельствует о возможности их постановки на учет в качестве самостоятельных объектов.Спорные объекты поименованы в ОКОФ в качестве отдельных объектов основных средств.Многие объекты изначально при проектировании и строительстве здания не планировались, их установка была продиктована пожеланиями арендаторов.Возможен демонтаж и перемещение спорных объектов без причинения несоразмерного ущерба назначению объекта недвижимости.Работы по монтажу систем не повлекли изменения технико-экономических показателей или функционального назначения объекта недвижимости.
А44-10247/2017 АО «Боровичский комбинат огнеупоров»	Оборудование производственного цеха (насосная станция, паровая турбина, паровой котел и т. п.)	Налогоплательщик	<ul style="list-style-type: none">Спорное имущество изначально приобреталось как оборудование.Согласно заключению кадастрового инженера комплектация спорных объектов позволяет использовать их как в условиях подведения к объекту стационарных коммуникаций, так и без них.Конструкция спорных объектов позволяет демонтировать, перемещать, подводить и отводить коммуникации без причинения вреда его назначению, так как отсутствует прочная связь с землей.Согласно заключению кадастрового инженера спорные объекты не являются самостоятельными объектами недвижимости или частями объектов недвижимости.

Приложение TaxSmart



deloitte.ru

О «Делойте»

Наименование «Делойт» относится к одному либо любому количеству юридических лиц, включая их аффилированные лица, совместно входящих в «Делойт Туш Томацу Лимитед», частную компанию с ответственностью участников в гарантированных ими пределах, зарегистрированную в соответствии с законодательством Великобритании (далее — ДТТЛ). Каждое такое юридическое лицо является самостоятельным и независимым юридическим лицом. ДТТЛ (также именуемая «международная сеть «Делойт»») не предоставляет услуги клиентам напрямую. Подробная информация о юридической структуре ДТТЛ и входящих в нее юридических лиц представлена на сайте www.deloitte.com/about.

«Делойт» предоставляет услуги в области аудита, консалтинга, финансового консультирования, управления рисками, налогообложения и иные услуги государственным и частным компаниям, работающим в различных отраслях экономики. «Делойт» — международная сеть компаний, в число клиентов которой входят около четырехсот из пятисот крупнейших компаний мира по версии журнала Fortune. «Делойт» имеет многолетний опыт практической работы при обслуживании клиентов в любых сферах деятельности более чем в 150 странах мира и использует свои обширные отраслевые знания и опыт оказания высококачественных услуг для решения самых сложных бизнес-задач клиентов. Более 264 тысяч специалистов «Делойта» по всему миру привержены идеям достижения результатов, которыми мы можем гордиться. Для получения более подробной информации заходите на нашу страницу в [Facebook](#), [LinkedIn](#) или [Twitter](#).

Настоящее сообщение содержит информацию только общего характера. При этом ни компания «Делойт Туш Томацу Лимитед», ни входящие в нее юридические лица, ни их аффилированные лица (далее — «сеть «Делойт»») не представляют посредством данного сообщения каких-либо консультаций или услуг профессионального характера. Прежде чем принять какое-либо решение или предпринять какие-либо действия, которые могут отразиться на вашем финансовом положении или состоянии дел, проконсультируйтесь с квалифицированным специалистом. Ни одно из юридических лиц, входящих в сеть «Делойт», не несет ответственности за какие-либо убытки, понесенные любым лицом, использующим настоящее сообщение.