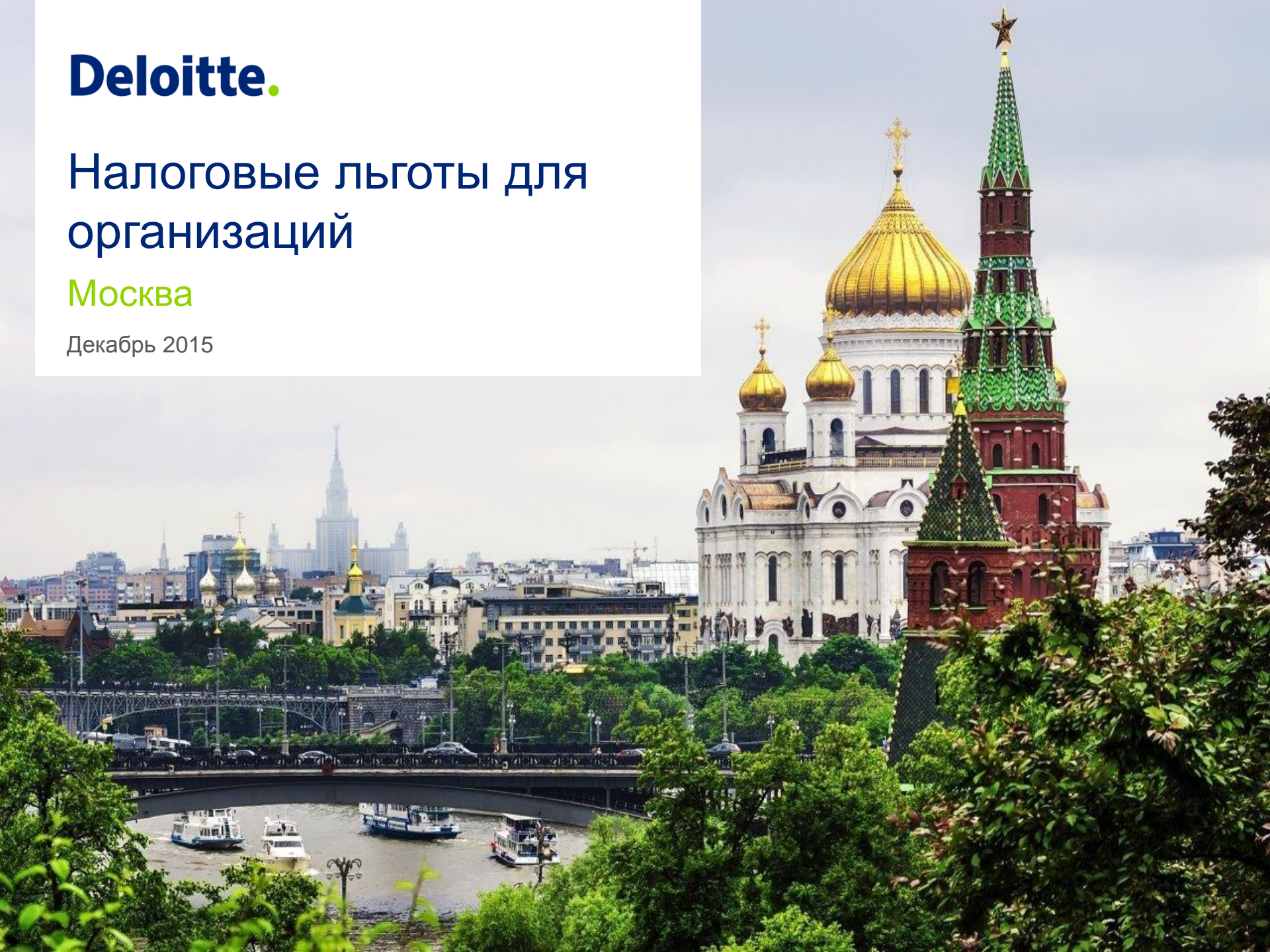


Deloitte.

Налоговые льготы для организаций

Москва

Декабрь 2015



(1) Налоговые льготы по налогу на имущество



Нежилые здания,
строения, сооружения

- ✓ Налоговая база определяется как кадастровая стоимость
- ✓ Имущество используется для осуществления производственной деятельности
- ✓ Имущество не передано в пользование третьим лицам
- ✓ Имущество расположено на земельных участках, предусмотренных для размещения объектов промышленности/производства/административных зданий

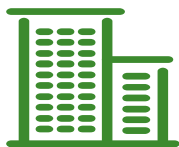
25%
от «расчетной»
суммы налога



Административно-
деловые и торговые
центры

- ✓ Налоговая база определяется как кадастровая стоимость
- ✓ Не более 20% общей площади занято под офисы, торговые объекты, объекты общественного питания и бытового обслуживания
- ✓ Общая площадь составляет более 3 тыс. кв. м (действует до 1 января 2017 года)
- ✓ Льгота не применяется одновременно с другими льготами в отношении указанного недвижимого имущества

25%
от «расчетной»
суммы налога



Гостиницы

- ✓ Налоговая база определяется как кадастровая стоимость
- ✓ Налоговая база уменьшается на:
 - Кадастровую стоимость двух минимальных площадей номерного фонда* в гостинице
 - Кадастровую стоимость общей площади здания
- ✓ Необходимо наличие свидетельства о присвоении гостинице категории в соответствии с системой классификации гостиниц

**Уменьшение
налоговой базы**



Паркинги

- ✓ Льгота применяется в отношении многоэтажных гаражей-стоянок
- ✓ Налоговая база определяется как балансовая стоимость
- ✓ Льгота **не применяется с 1 января 2016 года** в отношении многоэтажных гаражей-стоянок, расположенных в торговых и офисных центрах

**Освобождение от
налогообложения**

*Минимальная площадь номерного фонда гостиницы определяется в соответствии с требованиями к минимальной площади номеров для соответствующей категории гостиницы

(1) Налоговые льготы по налогу на имущество



Недвижимое имущество,
используемое для
реализации ИПП

- ✓ Налоговая база определяется как балансовая стоимость
- ✓ Имущество используется в ходе реализации инвестиционного приоритетного проекта (ИПП) на территории г. Москвы
- ✓ Льгота применяется в период действия статуса ИПП (но не более 10 лет)

**Освобождение от
налогообложения**



Объекты кинотеатров,
розничной торговли,
банки

- ✓ Налоговая база определяется как кадастровая стоимость
- ✓ Налоговая ставка применяется с коэффициентом 0,1
- ✓ Имущество используется для размещения объектов общественного питания, розничной торговли, банковской деятельности и деятельности в области демонстрации кинофильмов (с 1 января 2016 года)
- ✓ Имущество расположено на цокольном (с 1 января 2016 года), 1-ом и 2-ом этажах зданий, находящихся рядом с зонами общегородского значения/улицами с интенсивным пешеходным движением

**Снижение
суммы налога в
10 раз**



Недвижимое имущество,
расположенное в
технопарках и
индустриальных парках

- ✓ Налоговая база определяется как балансовая стоимость
- ✓ Имущество расположено на территории технопарка или индустриального парка
- ✓ Льгота применяется в период действия статуса технопарка или индустриального парка

**Освобождение от
налогообложения**



Недвижимое имущество
промышленного
комплекса

- ✓ Налоговая база определяется как балансовая стоимость
- ✓ Льгота применяется в период действия статуса промышленного комплекса

50%
от «расчетной»
суммы налога

(2) Налоговые льготы по земельному налогу



Земельные участки, используемые в ходе реализации ИПП

- ✓ Льгота действует в отношении земельных участков, используемых в ходе реализации ИПП г. Москвы
- ✓ Льгота применяется в период действия статуса ИПП (но не более 10 лет)

0,7%
исчисленной суммы налога



Земельные участки, занятые технопарками или индустриальными парками

- ✓ Льгота действует в отношении земельных участков, занятых технопарками и индустриальными парками
- ✓ Льгота применяется в период действия статуса технопарка или индустриального парка

0,7%
исчисленной суммы налога



Земельные участки, занятые промышленными комплексами

- ✓ Льгота действует в отношении земельных участков, занятых промышленными комплексами
- ✓ Льгота применяется в период действия статуса промышленного комплекса

20%
исчисленной суммы налога



Земельные участки, занятые производственными компаниями

- ✓ Доля дохода от реализации продукции собственного производства в общем доходе составляет не менее 70%
- ✓ Земельные участки расположены на территории внутригородских муниципальных образований г. Москвы
- ✓ Земельные участки предназначены для размещения производственных зданий
- ✓ **Льгота не распространяется** на земельные участки, сдаваемые в аренду

от 20% до 67% *от «расчетной» суммы налога*

(3) Налоговые льготы по налогу на прибыль



Прибыль, полученная при реализации ИПП

- ✓ Льгота действует в отношении прибыли, полученной при реализации ИПП на территории г. Москвы
- ✓ Льгота предоставляется на срок действия статуса ИПП (но не более 10 лет)

15,5%



Прибыль, полученная на территории технопарков и промышленных парков

- ✓ Льгота действует в отношении прибыли, полученной от деятельности, осуществляемой на территории технопарков и промышленных парков
- ✓ Льгота предоставляется на срок действия статуса технопарка и промышленного парка

15,5%

(4) Льготы по торговому сбору



Кинотеатры, театры, музеи, вендинговые аппараты

- ✓ Льгота действует в отношении организаций, осуществляющих торговлю в кинотеатрах, театрах, музеях в г. Москве
- ✓ Льгота распространяется на организации, занимающиеся розничной торговлей с использованием вендинговых автоматов
- ✓ Условие применения льготы — доля доходов от продажи билетов должна составлять не менее 50% в общем объеме доходов по итогам периода обложения

Освобождение от налогообложения

Контакты

Руководитель Группы по предоставлению услуг в области получения налоговых льгот и прочих форм государственной поддержки



Василий Марков

Директор
Департамент консультирования по налогообложению и праву
Тел.: + 7 (812) 703 71 06 (доб. 2556)
Моб. тел.: + 7 (911) 840 80 77
Email: vmarkov@deloitte.ru

Руководитель юридической практики компании «Делойт» в СНГ



Раиса Алексахина

Партнер
Департамент консультирования по налогообложению и праву
Тел.: +7 (495) 787 06 00 (доб. 2950)
Моб. тел.: +7 (985) 787 62 27
Email: ralexakhina@deloitte.ru

Менеджер Группы по предоставлению услуг в области получения налоговых льгот и прочих форм государственной поддержки



Анна Воронцова

Менеджер
Департамент консультирования по налогообложению и праву
Тел.: +7 (495) 787 06 00 (доб. 1371)
Моб. тел.: +7 (910) 499 84 01
Email: avorontsova@deloitte.ru

Старший менеджер Группы по разрешению налоговых споров



Алексей Сергеев

Старший менеджер
Департамент консультирования по налогообложению и праву
Тел.: +7 (495) 787 06 00 (доб. 3402)
Моб. тел.: +7 (910) 417 47 86
Email: alsergeev@deloitte.ru



deloitte.ru

О «Делойте»

Наименование «Делойт» относится к одному либо любому количеству юридических лиц, включая их аффилированные лица, совместно входящих в «Делойт Туш Томацу Лимитед», частную компанию с ответственностью участников в гарантированных ими пределах, зарегистрированную в соответствии с законодательством Великобритании (далее – ДТТЛ); каждое такое юридическое лицо является самостоятельным и независимым юридическим лицом. ДТТЛ (также именуемое как «международная сеть «Делойт») не предоставляет услуги клиентам напрямую. Подробная информация о юридической структуре ДТТЛ и входящих в нее юридических лиц представлена на сайте www.deloitte.com/about. Подробная информация о юридической структуре компании «Делойт» в СНГ представлена на сайте www.deloitte.ru/about.

«Делойт» предоставляет услуги в области аудита, налогообложения, консалтинга и корпоративных финансов государственным и частным компаниям, работающим в различных отраслях экономики. «Делойт» – международная сеть компаний, имеющая многолетний опыт практической работы при обслуживании клиентов в любых сферах деятельности более чем в 150 странах мира, которая использует свои обширные отраслевые знания, включая опыт оказания высококачественных услуг, позволяющие определить пути решения самых сложных бизнес-задач клиентов. Около 210 000 специалистов «Делойта» по всему миру привержены идеям достижения совершенства в предоставлении профессиональных услуг своим клиентам.

Настоящее сообщение содержит информацию только общего характера. При этом ни компания «Делойт Туш Томацу Лимитед», ни входящие в нее юридические лица, ни их аффилированные лица (далее – «сеть «Делойт») не представляют посредством данного сообщения каких-либо консультаций или услуг профессионального характера. Ни одно из юридических лиц, входящих в сеть «Делойт», не несет ответственности за какие-либо убытки, понесенные любым лицом, использующим настоящее сообщение.