

서문



"A strong message was sent during the Minister's speech: Extraordinary measures for extraordinary times."

2020년 3월 26일에 싱가포르 정부는 추가 예산안을 발표하였습니다. 이는 5주 전 2020년 예산안 발표 이후 코로나 바이러스 사태로 인한 싱가포르 경제의 급격한 악화를 고려한 정부의 추가 대응책들입니다.

싱가포르 정부는 기존 예산안과 추가 예산안에 총 S\$5백 5십억 달러의 예산액을 할당하여 바이러스의 경제적 타격에 대응할 것이라는 강력한 메시지를 표명하였습니다.

이 추가 예산안은 현재 불확실한 시기에 싱가포르 내 기업들과 개인들의 경제적인 염려를 완화하여 기존 예산안을 보완할 것입니다. 싱가포르가 직면하고 있는 바이러스 사태는 전례 없는 상황이므로 싱가포르 정부는 이에 상응한 지원책들을 발표하였습니다.

첫째, 추가 예산안은 싱가포르인들의 직업 보존을 최우선 목표로 하고 있습니다. 기존 예산안에서 발표된 직업지원제도를 확충하여 총 예산안 금액의 ¼ 정도가 이 제도 시행에 할당될 것입니다. 정부의 급여 보조금액은 업종별로 차이가 있으나 바이러스 사태로 경제적 손실이 심각한 업종들에게 더 많은 보조금이 할당됩니다. 이러한 정부의 급여비용 부담 지원은 2009년 세계경제공황 사태 시 지급된 정부 보조금액을 능가한 것입니다.

둘째, 추가 예산안은 기업들의 현금 유동성, 비용, 신용 관련하여 당면한 어려움을 완화하는 대책들을 시행하여 기업 지원에 나설 것입니다. 현재 기업들의 주된 부담인 임대 비용을 재산세 환급정책을 강화 (30%에서 100%) 하여 기업들에게 임대 비용의 부담을 덜어줄 것입니다.

셋째, 추가 예산안은 싱가포르가 바이러스 사태 이후 더 강해질 수 있게 싱가포르의 경제적 및 사회적 회복력을 강화시킬 것입니다. 이런 혼란스러운 상황에서도 싱가포르는 장기적인 계획에 초점을 둘 필요가 있으며 기업들과 개인들은 일시적인 정지 시기를 최대한 활용하여야 합니다. 특히, 기업들은 더욱 확충된 중소기업 디지털화 프로그램 (SMEs Go Digital Programme), 생산성 해결 보조금 정책 (Productivity Solutions Grant), 기업 발전 보조금 정책 (Enterprise Development Grant) 등의 다양한 정책들을 활용하여 기업 운영, 구조의 디지털화, 전환 및 조정을 지속적으로 추진하여야 합니다. 이러한 정책들의 활용은 향후 경제 회복 시기에 준비된 기업으로써 경쟁력을 강화시킬 것입니다.

이러한 시점에서 저희들 중 많은 이들이 두려워할 수 있으나 한 국가 패기의 진정한 시험은 이러한 공포나 두려움에 굴복하지 않는 것이라 할 수 있습니다. 싱가포르 정부는 담대하고 결단적인 대책들을 발표, 시행함으로써 싱가포르를 이끌어 나갈 것입니다. 우리들 또한 싱가포르 정부의 지원에 힘입어 개인적으로나 사회적으로 이 폭풍을 함께 헤쳐나가야 할 필요가 있습니다.

건강과 안전 유의하시기 바랍니다.

Low Hwee Chua
Regional Managing Partner
Southeast Asia Tax & Legal
Deloitte Southeast Asia

사업 안정화와 관련된 지원책

현금 유동성 문제 완화

- 자영업자 소득 구제 제도 (Self Employed Person Income Relief Scheme “SIRS”)로 조건을 충족하는 자영업자에게 9개월 동안 매달 S\$1,000씩 현금 지급.
- 2020년 4월, 5월, 6월에 납부해야 하는 법인세에 대해 3개월 납부기한 자동 연기. 분할 납부 방식 또한 조정됨.
- 자영업자가 2020년 4월, 5월, 6월에 납부해야 하는 중간예납 법인세에 대해 3개월 납부기한 자동 연기. 분할 납부 방식 또한 조정됨.
- 직업지원제도 확대
 - 현금 보조금은 현지 직원의 월급여액의 8%에서 25%로 증가하였으며 적용 월급여액은 최대 S\$4,600까지 한도액 증가. (이전 한도액은 S\$3,600이었음).
 - 9개월간의 월급여액으로 적용 기간 확대. (이전 적용 기간은 3개월이었음).
- 급여지원제도 (Wage credit scheme)하에 따른 S\$ 5억 달러 현금 지원금을 2020년 9월이 아닌 2020년 6월에 지급.

재산세 환급 적용 업종 확대

- 주거용 부동산이 아닌 오피스, 산업단지, 비즈니스/과학 단지, 주유소, 창고와 같은 비주거용 부동산에 대한 2020년 재산세를 30% 환급.

대출 지원 제도 확대

- 기업 대출 지원 제도 확대
 - 무역 용자 최대한도액을 S\$ 5백만 달러에서 S\$ 1천만 달러로 상향 조정. 싱가포르 정부의 용자 리스크 부담은 80%로 상향 조정.
 - 운전자금 용자 최대한도액을 S\$ 6십만 달러에서 S\$ 1백만 달러로 상향 조정. 원금 상환 기한은 1년 연기.
- 임시 용자 프로그램을 모든 기업들에게 확대 적용, 용자 최대한도액은 S\$ 1백만 달러에서 S\$ 5백만 달러로 확대. 용자 원금 상환 기한은 1년 연기.
- 용자 보험 제도에 따른 용자 보험료에 대한 지원금을 50%에서 80%로 상향 조정.

특정 업종별 지원제도

아래와 같은 관광업, 항공업, 외식업, 소매업, 개인 교통운송 및 예술/문화 업종에 대한 집중 지원 제도 시행:

- 호텔, 서비스 아파트, 관광명소, 매점, 레스토랑, 리조트를 포함한 특정 조건을 충족하는 상업용 부동산에 대한 2020년 재산세를 기본 60%에서 최대 100% 까지 환급.
- 호커센터의 상점 세입자, 정부 소속 기관의 상업용 및 기타 비주거용 부동산의 세입자의 월 임대료를 기본 반월치에서 최대 3개월치까지 면제.
- 더욱 확대된 직업지원제도
 - 항공, 관광업종에 종사하는 현지 직원의 월 급여 현금 보조금 (최대한도액 S\$4,600)을 25% 대신 75%로 지급.
 - 외식업에 종사하는 현지 직원의 월 급여 현금 보조금 (최대한도액 S\$4,600)을 25% 대신 50%로 지급.
- 항공업계의 비용 경감 지원을 위해 S\$ 3억5천만 달러의 확대된 지원금 지급.
- 개인 운전기사 또는 조건을 충족하는 택시 기사에 대한 특별 경감 펀드 지원. 2020년 9월까지 차량 한 대당 매월 S\$300 지급.
- 개인 버스 소유자에게 일 년간의 도로세 환급 및 정부 소유 주차장에 대한 주차 비용 6개월치 면제.
- 예술 및 문화 업계의 기술, 전문발전, 디지털화를 도모하기 위해 S\$ 5천5백만 달러 지원.

과도기적 고용 지원

- SGUnited Jobs 제도의 시행으로 향후 1년간 10,000개 정도의 단기 또는 장기 일자리 창출.
- ComCare 지원 제도 하에 실업 보조금 신청 시 적용 조건의 완화.
- 경제적인 지원을 필요로 하는 가구에 즉각적인 가계 지원 제공을 위한 단기 경감 펀드 (Temporary Relief Fund) 도입.
- COVID -19바이러스로 인해 일자리를 잃은 개인에게 3개월 동안 매달 S\$800씩 현금 보조금을 지급해 주는 COVID -19 지원 보조금 (COVID -19 Support Grant) 도입.



디지털화 및 이노베이션 관련 지원책

- 기업 발전 지원금 (Enterprise Development Grant)과 생산성 솔루션 지원금 (Productivity Solutions Grant)의 최대 지원금을 각각 90%와 80% 상향 조정.
- 중소기업들의 업무 시 사회적 거리두기 및 업무 지속 대응책을 시행하기 위해 SME Go Digital 지원제도 하에 가승인된 솔루션 지원 제도 범위 확대.
- 기업들의 선진화된 디지털 솔루션 도입을 지원하기 위해 최대 80%까지 도입 비용 지원.
- 2020년 12월 31일 이전까지 전국적인 e-인보이싱 네트워크에 등록하는 기업들에게 한 번의 e-인보이싱 등록비 S\$200을 지원.

사람과 커리어 발전 관련 지원책

- 자영업자에게 지원되는 시간당 S\$7.50이었던 트레이닝 보조금은 2020년 5월 1일부터 시간당 S\$10으로 상향 조정.
- 신 SGUnited 연수생 프로그램을 시행하여 관련 급여비용을 Workforce Singapore (WSG)과 함께 부담하게 됨. R&D연구실에서의 과학 기술, 딥 테크 스타트업, 악셀러레이터와 인큐베이터 업종에서 종사하는 최대 8천명까지 연수생 지원.
- 직원 교육으로 인한 직원 결근 시 현금 유동성 지원을 위해 2020년 5월 1일부터 90%의 결근 보상금 (absentee payroll)이 모든 고용주에게 적용되도록 확대.
- 직원 교육 지원 제도를 예술 및 문화, 육상 운송 업계를 포함하도록 확대.

가구 지원책

케어 서포트 패키지에 S\$ 3십억 달러 추가 지원.

현금 지원

- 2020년도에 21세 이상인 모든 성인 싱가포르 시민권자에게 기존 S\$100에서 S\$300까지 지원되는 현금 지원을 S\$300에서 S\$900까지 상향 조정.
- 2020년도에 20세 이하인 싱가포르 시민권자 자녀가 한 명 이상 있는 모든 싱가포르 부모 각각에게 기존 지원되던 추가적인 현금 지원 S\$100을 S\$300으로 상향 조정.
- 이전에 발표된 50세 이상의 싱가포르 시민권자에게 제공될 예정이던 Passion Card Top-up S\$100은 직접 은행 계좌로 지급되는 것으로 변경.
- 2020년에 자격조건을 충족하는 싱가포르 시민권자 종업원과 자영업자에게 강화된 노동복지 특별 지원금 (Enhanced Workfare Special Payment) S\$3,000를 현금으로 지급.
- 2020년에 HDB 1개 룸 또는 2개 룸에 거주하고 있는 21세 이상 싱가포르 시민권자에게 기존 지원되던 식품품 상품권 S\$100을 S\$300으로 상향 조정.
- NTUC Care Fund (COVID-19) 하에서, 저소득층 NTUC 노동조합 회원은 최대 S\$300까지의 한 번의 현금 지원 제공.

정부기관 관련 요금의 유예

- 2020년 4월 1일부터 2021년 3월 31일까지 모든 정부기관 관련 요금은 동결.
- 대학교와 전문대 졸업생들의 정부 학자금 대출 상환 및 이자 비용 납부 의무는 2020년 6월 1일부터 2021년 5월 31일 기간 동안 유예.
- HDB 주택용자 체납금에 대한 체납 벌금은 3개월 동안 중단.

환급과 지원금

- HDB에 거주하는 모든 싱가포르 시민권자 가구들에게 2020년에 1.5개월에서 3.5개월 사이의 금액에 상응한 서비스와 관리비 환급 지원.
- 취약한 계층에게 더 원활히 지원하기 위해 Self Help Group 제도에 대한 지원금을 2020년과 2021년에 S\$ 2천만 달러로 2배 증가.
- 2020년에 Community Development Councils에 지원되는 금액은 이전의 S\$ 2천만 달러에서 S\$ 7천5백만 달러로 증가.

Contacts

Business Tax Services

Low Hwee Chua (Leader)	+65 6216 3290	hlow@deloitte.com
Benjamin Tausig	+65 6800 2626	btausig@deloitte.com
Brent Vasconcellos	+65 6530 8008	bvasconcellos@deloitte.com
Chai Sook Peng	+65 6530 8017	sochai@deloitte.com
Daniel Ho (M&A Tax Leader)	+65 6216 3189	danho@deloitte.com
Jun Takahara	+65 6800 4779	jtakahara@deloitte.com
Kerry Lambrou	+65 6800 4710	kelambrou@deloitte.com
Lee Tiong Heng (Global Investment & Innovation Incentives Leader)	+65 6216 3262	thlee@deloitte.com
Liew Li Mei (International Tax Leader)	+65 6216 3232	liliew@deloitte.com
Linda Foo	+65 6530 5562	lfoo@deloitte.com
Michael Velten	+65 6531 5039	mvelten@deloitte.com
Ong Siok Peng	+65 6216 3257	spong@deloitte.com
Rohan Solapurkar	+65 6531 5027	rohans@deloitte.com
Shantini Ramachandra (Deloitte Private Tax Leader)	+65 6800 2295	sramachandra@deloitte.com
Sharon Tan	+65 6800 4689	sharontan@deloitte.com
Wong Chee Ming	+65 6530 5595	cwong@deloitte.com

Global Employment Services

Jill Lim (SEA Leader)	+65 6530 5519	jilim@deloitte.com
Sabrina Sia (SG Leader)	+65 6216 3186	ssia@deloitte.com
Christina Karl	+65 6800 3997	ckarl@deloitte.com
Dion Thai	+65 6800 3986	dthai@deloitte.com
Michele Chao	+65 6216 3387	micchao@deloitte.com

Transfer Pricing Services

See Jee Chang (Leader)	+65 6216 3181	jcsee@deloitte.com
Avik Bose	+65 6216 3369	avbose@deloitte.com

Legal Services

Deloitte Legal International Pte. Ltd. (a licensed foreign law practice) and Sabara Law LLC are members of Deloitte Legal, which is the international network of legal practices working with Deloitte all over the world.

Deloitte Legal International Pte Ltd. and Sabara Law LLC provide only legal services; and are legally separate and independent from other Deloitte entities.

Foreign Law Practice

Deloitte Legal International focuses on international cross-border legal matters under English and local law across Southeast Asia.

Singapore Law Practice

Sabara Law LLC focuses on Singapore Law matters.

Rashed Idrees +65 6800 2775 ridrees@deloittelegal.com.sg Yeoh Lian Chuan +65 6800 2253 lcyeh@sabaralaw.com.sg

Indirect Tax Services

Richard Mackender (Leader)	+65 6216 3270	rimackender@deloitte.com
Danny Koh	+65 6216 3385	dakoh@deloitte.com
Robert Tsang (On secondment)	+65 6530 5523	robsang@deloitte.com

Global Trade Advisory

Wong Meng Yew (Leader)	+65 6800 3924	mewong@deloitte.com
------------------------	---------------	---------------------

Business Process Solutions

Gayal Karunasena (Leader)	+65 6531 5077	gkarunasena@deloitte.com
Richard Mackender	+65 6216 3270	rimackender@deloitte.com

Tax Management Consulting

Piyus Vallabh (Leader)	+65 6530 5574	piyvallabh@deloitte.com
------------------------	---------------	-------------------------

CRS/FATCA Services

Michael Velten	+65 6531 5039	mvelten@deloitte.com
----------------	---------------	----------------------

Australia Tax Services

Kerry Lambrou	+65 6800 4710	kelambrou@deloitte.com
---------------	---------------	------------------------

India Tax Services

Rohan Solapurkar	+65 6531 5027	rohans@deloitte.com
Payal Tuli	+65 6800 2439	patuli@deloitte.com

Japan Tax Services

Hideki Chizuwa	+65 6932 5597	hichizuwa@deloitte.com
Jun Takahara	+65 6800 4779	jtakahara@deloitte.com

Vietnam Tax Services

Dion Thai	+65 6800 3986	dthai@deloitte.com
-----------	---------------	--------------------

Korea Tax Services

Joseph Kim 김광하 (Senior Manager)	+65 6800 2737	joskim@deloitte.com
June Chung 정주은 (Senior Associate)	+65 6530 5531	junechung@deloitte.com

Combating COVID-19 with resilience

A collection of insights to help businesses manage and mitigate risks associated with COVID-19



The heart of resilient leadership: Responding to COVID-19

A guide for senior executives. Five fundamental qualities of resilient leadership distinguish successful CEOs as they guide their enterprises through the COVID-19 crisis. Learn specific steps that can help blunt the crisis's impact—and enable your organization to emerge stronger.

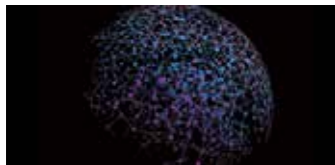
<https://www2.deloitte.com/global/en/insights/economy/covid-19/heart-of-resilient-leadership-responding-to-covid-19.html>



People, technology, and the path to organizational resilience

Insights for technology leaders facing COVID-19. In this latest piece, Deloitte Canada examines the responsibility that IT leaders have to not only lead their function through the current pandemic, but also to support the entire enterprise, especially since technology has become increasingly woven into the fabric of business.

<https://www2.deloitte.com/global/en/pages/about-deloitte/articles/people--technology--and-the-path-to-organizational-resilience.html>



COVID-19: Managing cash flow during a period of crisis

Cash flow management needs to be an integral element of a company's overall COVID-19 risk assessment and action planning in the near term. Management teams will need to evaluate their cash flow requirements, develop appropriate actions under various scenarios, and assess potential risks to their customer base and supplier network.

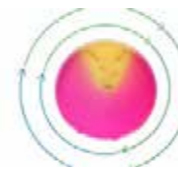
<https://www2.deloitte.com/global/en/pages/about-deloitte/articles/managing-cash-flow-during-period-of-crisis.html>



COVID-19: Managing supply chain risk and disruption

A decades-long focus on supply chain optimisation to minimise costs, reduce inventories, and drive up asset utilisation has removed buffers and flexibility to absorb disruptions – and COVID-19 illustrates that many companies are not fully aware of the vulnerability of their supply chain relationships to global shocks.

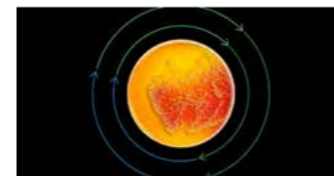
<https://www2.deloitte.com/global/en/pages/risk/articles/covid-19-managing-supply-chain-risk-and-disruption.html>



COVID-19: Navigating volatility and distress

It is possible that COVID-19 may burn out as temperatures start to rise during Spring and into Summer in the northern hemisphere, but at this point nobody knows. It is therefore important that businesses are proactively assessing their capability to withstand disruption from both an operational and a financial standpoint.

<https://www2.deloitte.com/global/en/pages/about-deloitte/articles/covid-19-navigating-volatility-and-distress.html>



Addressing the financial impact of COVID-19

A number of companies now face weeks, if not months, of exceptionally poor trading conditions. For most, the revenue lost in this period represents a permanent loss rather than a timing difference and is putting sudden, unanticipated pressure on working capital lines and liquidity

<https://www2.deloitte.com/global/en/pages/about-deloitte/articles/addressing-the-financial-impact-of-covid-19.html>



The coronavirus and its consequences

The coronavirus epidemic poses a stress test for cross-border trade relationships with China-based companies. From a legal perspective, the question is how epidemic-related disruptions of production and supply chains can be handled appropriately. Force Majeure clauses are of particular relevance in this context.

<https://www2.deloitte.com/global/en/pages/about-deloitte/articles/legal-consequences-coronavirus-deloitte-germany.html>



Practical workforce strategies that put your people first

In January 2020, Deloitte conducted a survey of human capital policies and practices with enterprises operating in China. The results reveal that from the beginning of the COVID-19 outbreak, the immediate focus of employers has been on ensuring the health and safety of their employees.

<https://www2.deloitte.com/global/en/pages/about-deloitte/articles/practical-workforce-strategies-that-put-your-people-first.html>



Deloitte refers to one or more of Deloitte Touche Tohmatsu Limited ("DTTL"), its global network of member firms, and their related entities (collectively, the "Deloitte organisation"). DTTL (also referred to as "Deloitte Global") and each of its member firms and related entities are legally separate and independent entities, which cannot obligate or bind each other in respect of third parties. DTTL and each DTTL member firm and related entity is liable only for its own acts and omissions, and not those of each other. DTTL does not provide services to clients. Please see www.deloitte.com/about to learn more.

Deloitte is a leading global provider of audit and assurance, consulting, financial advisory, risk advisory, tax & legal and related services. Our global network of member firms and related entities in more than 150 countries and territories (collectively, the "Deloitte organisation") serves four out of five Fortune Global 500® companies. Learn how Deloitte's approximately 312,000 people make an impact that matters at www.deloitte.com.

Deloitte Asia Pacific Limited is a company limited by guarantee and a member firm of DTTL. Members of Deloitte Asia Pacific Limited and their related entities, each of which are separate and independent legal entities, provide services from more than 100 cities across the region, including Auckland, Bangkok, Beijing, Hanoi, Ho Chi Minh City, Hong Kong, Jakarta, Kuala Lumpur, Manila, Melbourne, Osaka, Shanghai, Singapore, Sydney, Taipei, Tokyo and Yangon.

About Deloitte Singapore

In Singapore, services are provided by Deloitte & Touche LLP and its subsidiaries and affiliates.

Deloitte & Touche LLP (Unique entity number: T08LL0721A) is an accounting limited liability partnership registered in Singapore under the Limited Liability Partnerships Act (Chapter 163A).

This communication contains general information only, and none of Deloitte Touche Tohmatsu Limited ("DTTL"), its global network of member firms or their related entities (collectively, the "Deloitte organisation") is, by means of this communication, rendering professional advice or services. Before making any decision or taking any action that may affect your finances or your business, you should consult a qualified professional adviser.

No representations, warranties or undertakings (express or implied) are given as to the accuracy or completeness of the information in this communication, and none of DTTL, its member firms, related entities, employees or agents shall be liable or responsible for any loss or damage whatsoever arising directly or indirectly in connection with any person relying on this communication. DTTL and each of its member firms, and their related entities, are legally separate and independent entities.