



## Novely zákona o službách zamestnanosti a zákona o pobyte cudzincov

*V novelách sa uvádza, že zamestnávateľa sídlia v nečlenskej krajine EÚ už nebudú môcť vysielat' zamestnancov z tretích krajín na Slovensko. Cieľom je obmedziť veľký počet zamestnancov vysielaných z tretích krajín na Slovensko. Na základe novo prijatých noviel budú môcť zamestnanci z tretích krajín pracovať pre slovenského zamestnávateľa len na základe pracovnej zmluvy alebo zmluvy o vnútropodnikovom presune. Vysielat' zamestnancov z tretích krajín na Slovensko budú môcť len zamestnávateľa/spoločnosti sídlia v EÚ.*

**Uvedené novely sú účinné od 1. mája 2018.**



**Dagmar Yoder**  
dyoder@deloittece.com



**Róbert Minachin**  
rminachin@deloittece.com

# Novinky v Deloitte



## taxCube™

**taxCube™** je špecializovaný program vyvinutý spoločnosťou Deloitte, ktorý umožňuje výrazné zefektívnenie procesu prípravy riadnych aj dodatočných daňových priznaní k DPH, kontrolných výkazov a súhrnných výkazov. taxCube™ zjednodušuje a automatizuje proces prípravy DPH výkazov, znižuje náklady aj riziko chybovosti a skráti dobu ich prípravy z dní na hodiny.

**taxCube™ vykonáva široké spektrum kontrol importovaných údajov. taxCube™ rešpektuje Vami používané IT prostredie, účtovné postupy a metodiku** (použitie menových kurzov, uplatňovanie dobropisov, nastavenie daňových kódov a pod.). Individuálne nastavenie programu „šité na mieru“ spoločnosti vykonávajú odborníci z Deloitte.

Prostredie na prípravu výkazov DPH v taxCube™ je užívateľsky prístupné, prehľadné a jednoduché.

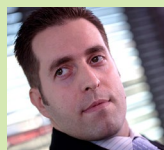
Viac informácií nájdete na [www.taxcube.sk](http://www.taxcube.sk).

## Analýza dát DPH

**Spoločnosť Deloitte vyvinula nástroj umožňujúci hromadne preveriť celý súbor dokladov, ktoré vstupujú do DPH priznania, súhrnného výkazu a kontrolného výkazu. Vstupom je dátový súbor z účtovného systému, ktorý obsahuje detailné informácie o jednotlivých účtovných dokladoch.**

Tím špecialistov spoločnosti Deloitte pripravil viac ako 70 testov, ktoré po nahraní dátového súboru prekontrolujú správnosť uplatnenia DPH pravidiel a identifikujú konkrétne účtovné doklady, ktoré môžu byť nesprávne.

Bližšie informácie Vám poskytne **Ján Skorka** na adrese [jskorka@deloittece.com](mailto:jskorka@deloittece.com).



**Ján Skorka**  
[jskorka@deloittece.com](mailto:jskorka@deloittece.com)



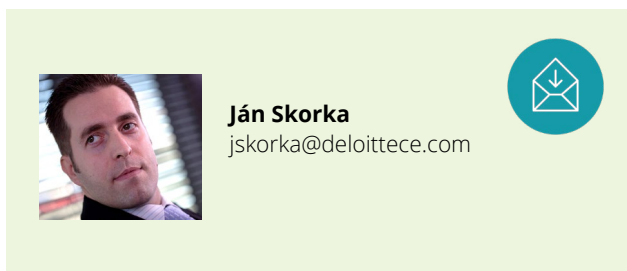
# Novinky v Deloitte

## Maják 2018

### Automatizované riešenie pre kontrolu obchodných partnerov

Skúsenosti z daňových kontrol potvrdzujú, že najlepšou obranou pred nevedomým zatahnutím do daňového podvodu je včasná a účinná prevencia. Prieskum spoločnosti Deloitte však ukázal, že v tomto smere nie sú spoločnosti príliš obozretné. Aj preto spoločnosť **Deloitte vyvinula vlastnú aplikáciu Maják**, ktorá pravidelne kontroluje verejné registre a vykonáva komplexné testy zadaných dodávateľov a odberateľov.

V prípade potreby, prosím, kontaktujte **Jána Skorku** na [jskorka@deloittece.com](mailto:jskorka@deloittece.com)



## Podujatia spoločnosti Deloitte na Slovensku – Jún 2018

<http://kalendar.deloitte.sk/>

## Plánované webcasty spoločnosti Deloitte na Slovensku – Jún 2018

- **Automobil v podnikaní**  
13. jún 2018  
[Registrácia](#) | [Bližšie informácie](#)

## Deloitte Legal Dbriefs

Pozývame Vás zúčastniť sa Dbriefs o práve – živých webových prenosov (webcastov) na aktuálne daňové témy.

Program nadchádzajúcich webcastov nájdete pod nasledovným odkazom: <http://www2.deloitte.com/global/en/pages/about-deloitte/articles/dbriefs-legal.html>

## Dbriefs

Pozývame Vás zúčastniť sa Dbriefs – živých webových prenosov (webcastov) na aktuálne daňové témy.

Program nadchádzajúcich webcastov nájdete v odkazoch:

### Dbriefs Veľká Británia

[www.emeadbriefs.com](http://www.emeadbriefs.com)

### Globálne Dbriefs

<http://www2.deloitte.com/us/en/pages/dbriefs-webcasts/upcoming-webcasts.html>

V prípade akýchkoľvek otázok ohľadom informácií uvedených v tejto publikácii sa, prosím, spojte so svojou kontaktnou osobou z daňového oddelenia spoločnosti Deloitte alebo s jedným z nasledujúcich odborníkov:



**Partner**

Larry Human  
lhuman@deloitteCE.com



**Partner**

Martin Rybár  
mrybar@deloitteCE.com



**Partnerka**

Lúbia Dumitrescu  
ldumitrescu@deloitteCE.com



**Slovenské účtovníctvo a IFRS**

Ľudmila Buzgová  
lbuzgova@deloitteCE.com



**DPH a clá**

Ján Skorka  
jsorka@deloitteCE.com



**Zdaňovanie spoločností**

Jana Farkašová  
jafarkasova@deloitteCE.com



**Transferové oceňovanie**

Martin Sabol  
msabol@deloitteCE.com



**Korean Desk**

Jin Suk Choi  
jinsuchoi@deloittece.com



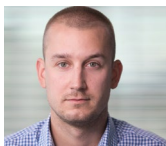
**Zdaňovanie fyzických osôb**

Katarína Povecová  
kpovecova@deloitteCE.com



**Právne oddelenie**

Róbert Minachin  
rminachin@deloitteCE.com



Jozef Stieranka  
jstieranka@deloitteCE.com



Dagmar Yoder  
dyoder@deloitteCE.com

Deloitte Tax s.r.o.  
Digital Park II  
Einsteinova 23  
851 01 Bratislava  
Slovenská republika  
Tel.: +421 2 582 49 111  
Fax: +421 2 582 49 222  
www.deloitte.sk

Deloitte Legal s.r.o.  
Digital Park II  
Einsteinova 23  
851 01 Bratislava  
Slovenská republika  
Tel.: +421 2 582 49 111  
Fax: +421 2 582 49 222

**Naše kancelárie**

**Bratislava**

Digital Park II  
Einsteinova 23  
851 01 Bratislava  
Tel.: +421 2 582 49 111  
Fax: +421 2 582 49 222

**Žilina**

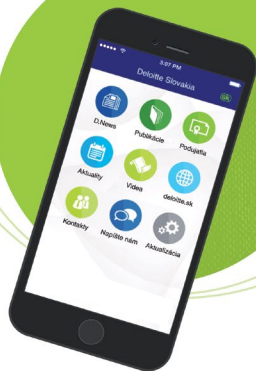
Komenského 8854/19  
010 01 Žilina  
Tel.: +421 905 365 282  
Fax: +421 910 828 333

**Košice**

BCT 2, Moldavská cesta 8/A  
040 11 Košice  
Tel.: +421 55 728 1811  
Fax: +421 55 728 1827

## Deloitte SK | mobilná aplikácia

Brožúry | Publikácie | Podujatia | Novinky | Videá



Download on the  
App Store

Google Play



**Deloitte.**

Táto publikácia obsahuje len všeobecné informácie a spoločnosť Deloitte Touche Tohmatsu Limited, jej členské firmy ani ich pridružené spoločnosti (spolu ďalej len „siet Deloitte“) prostredníctvom nej neposkytuje účtovné, obchodné, finančné, investičné, právne, daňové ani iné odborné poradenstvo či služby. Táto publikácia nenahrádza odborné poradenstvo či služby a nemožno ju teda považovať za materiál, na základe ktorého by bolo možné prijímať rozhodnutia alebo vykonávať kroky, ktoré môžu mať dopad na Vaše financie alebo podnikanie. Pred prijatím akýchkoľvek rozhodnutí alebo vykonaním krokov, ktoré môžu mať vplyv na Vaše financie alebo podnikanie, by ste mali požiadať o poradenstvo kvalifikovaného odborného poradcu. Žiadny subjekt zo siete Deloitte nezodpovedá za žiadne škody, ktoré vznikli akejkolvek osobe v dôsledku spoliehania sa na túto publikáciu.

\*\*\*

Deloitte označuje jednu, resp. viacero spoločností Deloitte Touche Tohmatsu Limited, britskej právnej spoločnosti s ručením obmedzeným zárukou, a jej členských firiem. Každá z týchto firiem predstavuje samostatný a nezávislý právny subjekt. Podrobný opis právnej štruktúry spoločnosti Deloitte Touche Tohmatsu Limited a jej členských firiem sa uvádza na adrese [www.deloitte.com/sk/o-nas](http://www.deloitte.com/sk/o-nas).

Spoločnosť Deloitte poskytuje služby v oblasti auditu, daní, práva, podnikového a transakčného poradenstva klientom v mnohých odvetviach verejného a súkromného sektora. Vďaka globálne prepojenej sieti členských firiem vo viac ako 150 krajinách má Deloitte svetové možnosti a dôkladnú znalosť miestneho prostredia, a tak môže pomáhať svojim klientom dosahovať úspechy na všetkých miestach ich pôsobnosti. Približne 245 000 odborníkov spoločnosti Deloitte sa usiluje konať tak, aby vytvárali hodnoty, na ktorých záleží.