

Deloitte News

Januar 2015, Deloitte Slowakei

Direkte Steuern:

- **Methodische Anweisung zur Zahlung von Steuervorauszahlungen natürlicher Personen gemäß § 34 des Gesetzes Nr. 595/2003 GBl. zur Einkommenssteuer in der Fassung einschlägiger Folgevorschriften ab dem 1. Januar 2015**
Die Finanzdirektion der Slowakischen Republik gab die Methodische Anweisung zur Berechnung der Steuervorauszahlungen und zur Bestimmung der Pflicht zur Zahlung der Steuervorauszahlungen bei Einkommenssteuern natürlicher Personen mit Wirkung vom 1. Januar 2015 heraus.
- **Information über Bestimmung der Formblattmuster laut Einkommenssteuergesetz Nr. 595/2003 Slg. in der Fassung einschlägiger Folgevorschriften ab dem 1. Januar 2015**
Die Finanzdirektion der Slowakischen Republik definierte Formblattmuster zum Einkommenssteuergesetz, wirksam ab dem 1. Januar 2015.
- **Beschluss des Obersten Verwaltungsgerichts der Tschechischen Republik**
Das Oberste Gericht der Tschechischen Republik hat einen Beschluss in der Sache der Herabsetzung der steuerlichen Bemessungsgrundlage gefasst.
- **Information zur Novelle des Einkommenssteuergesetzes, anknüpfend an die Regelung des Krisenlösungsverfahrens**
Die Finanzdirektion der Slowakischen Republik erstellte eine Information im Zusammenhang mit der Prüfung der Steuerfragen im Rahmen des Krisenlösungsverfahrens.
- **Mitteilung zur Novelle des Einkommensteuergesetzes Nr. 595/2003 GBl. in der Fassung einschlägiger Folgevorschriften im Bereich der internationalen Steuerbeziehungen**
Die Finanzdirektion der Slowakischen Republik gab eine Mitteilung zur Novelle bezüglich der internationalen Beziehungen heraus.
- **Anweisung zu steuerlichen Auswirkungen der Gewährung von Lebensmittelhilfe an die Lebensmittelbank der Slowakei**
Im Anschluss an die Novelle des Einkommenssteuergesetzes gab die Finanzdirektion der Slowakischen Republik diese Anweisung zu steuerlichen Auswirkungen der Gewährung der Lebensmittelhilfe heraus.
- **Erweiterung der Untersuchungen der Europäischen Kommission**
Die Europäische Kommission hat Ermittlungen zur staatlichen Beihilfe mittels tax rulings auf alle Mitgliedsstaaten der EU ausgedehnt.

Indirekte Steuern:

- **Anweisung zu steuerlichen Auswirkungen der Gewährung von Lebensmittelhilfe an die Lebensmittelbank der Slowakei**

Die Finanzdirektion der Slowakischen Republik gab diese Anweisung zu steuerlichen Auswirkungen der Gewährung der Lebensmittelhilfe an die Lebensmittelbank der Slowakei heraus.

- **Information zur Berichtigung von Fehlern im eingereichten nachträglichen Kontrollbericht zur Mehrwertsteuer**

Die Finanzdirektion der Slowakischen Republik hat auf ihrer Internetseite praktische Informationen für Mehrwertsteuerpflichtige veröffentlicht, die nachträgliche Kontrollberichte zur Mehrwertsteuer eingereicht haben, wobei das Fehlerprotokoll den Fehlertyp „keine Transaktion zur Aufhebung“ generiert hat.

- **Information der Finanzdirektion der Slowakischen Republik zur Geltendmachung der Mehrwertsteuer bei Fremdenverkehrsleistungen, die für steuerpflichtige Personen zum Zweck ihrer Geschäftstätigkeit erbracht wurden.**

Anhand der Urteile des Gerichtshofes der Europäischen Union kann die Mehrwertsteuer-Sonderregelung der Versteuerung von Zuschlägen auch bei Fremdenverkehrsleistungen angewendet werden, die für Unternehmer erbracht wurden. Diese Schlussfolgerung wird auch durch die neueste Information der Finanzdirektion der Slowakischen Republik bestätigt, was für Reisebüros eine erhebliche Vereinfachung darstellt.

Rechtsfragen:

- **Novelle der Exekutionsordnung**

Durch diese Novelle sollten die Folgen von Vollstreckungsmaßnahmen durch den Verkauf der Liegenschaft, wo die durch Vollstreckung betroffene Person ihren ständigen Wohnsitz hatte gelindert werden.

- **Abfallgesetz**

Durch die neue Gesetzesfassung sollte die Uneinheitlichkeit einiger Bestimmungen des wirksamen Gesetzes aufgehoben und die durch die Praxis geforderten Änderungen eingeführt werden.

- **Novelle des Arbeitsgesetzbuches**

Die Novelle des Arbeitsgesetzbuches bezüglich der Überlassung von Arbeitskräften wurde vom Staatspräsidenten zur erneuten Verhandlung im Parlament zurückgegeben.

- **Novelle des Handelsgesetzbuches**

Die Novelle des Handelsgesetzbuches, die mehrere Änderungen für Gesellschaften mit beschränkter Haftung einführt, wurde vom Staatspräsidenten an das Parlament zur Neuverhandlung zurückgegeben. Das Parlament hat die Novelle auch nach einer erneuten Verhandlung nicht verabschiedet.

- **Reminder: Pflichten des Arbeitgebers ab dem 1.1.2015 im Zusammenhang mit der betrieblichen medizinischen Versorgung**

- **Deloitte Legal Dbriefs**

Rechnungswesen:

- **Änderungen in Buchungsabläufen für Unternehmer, die eine doppelte Buchführung führen**

Das Finanzministerium der Slowakischen Republik gab eine Anweisung heraus, mit der Buchungsabläufe für Unternehmer geändert werden.

- **Jahresabschluss für kleine und große Rechnungseinheiten und Subjekte öffentlichen Interesses**

Das Finanzministerium der Slowakischen Republik hat am 3. Dezember 2014 die Anweisung Nr. MF/23378/2014-74 erlassen, mit der Details über den Jahresabschluss und den Umfang der zu veröffentlichenden Angaben für kleine Rechnungseinheiten festgelegt werden, sowie die Anweisung Nr. MF/23377/2014-74 über Details über den Jahresabschluss und den Umfang der zu veröffentlichenden Angaben für große Rechnungseinheiten und Subjekte öffentlichen Interesses.

- **Freigabe von Jahresabschlüssen**

Das Finanzministerium der Slowakischen Republik gab das Muster der Mitteilung über das Datum der Feststellung des Jahresabschlusses heraus.

- **Buchungsabläufe und Jahresabschluss für die Export- und Importbank der Slowakischen Republik**

Das Finanzministerium der Slowakischen Republik hat eine Anweisung über Buchungsabläufe und den Jahresabschluss für die Export- und Importbank der Slowakischen Republik erlassen. Die Export- und Importbank der Slowakischen Republik geht nicht mehr nach den IFRS-Standards vor, wie von der EU genehmigt wurden.

- **Änderungen in Buchungsabläufen für gemeinnützige Organisationen**

Das Finanzministerium der Slowakischen Republik gab eine Anweisung heraus, mit der Buchungsabläufe für gemeinnützige Organisationen geändert werden.

- **Genehmigung der IFRS-Standards in der Europäischen Union**

Im Dezember 2014 verabschiedete die Europäische Union die jährlichen Verbesserungen der IFRS, Zeitraum 2010 - 2012, jährlichen Verbesserungen der IFRS, Zeitraum 2011 - 2013 und Nachträge zu den IAS 19: Leistungen an Mitarbeiter - Programme mit festgelegten Leistungen.

Anderes:

- **Novelle des Krankenversicherungsgesetzes Nr. 580/2004 Slg. – wirksam seit dem 1. Januar 2015**

Am 1. Januar 2015 trat die Novelle des Krankenversicherungsgesetzes in Kraft, dessen hauptsächliche Veränderung in der Einführung eines Abzugspostens für die Krankenversicherung besteht.

- **Aufforderung zur Emissionsreduzierung**

Das Umweltministerium der Slowakischen Republik verkündete am 22. Dezember 2014 die Aufforderung zur Vorlage von Anträgen auf nicht zurückzahlende finanzielle Zuschüsse für Projekte, die mit der Emissionsreduzierung zusammenhängen.

- **Dbriefs**

Sollten Sie Fragen bezüglich der in dieser Publikation angeführten Punkte haben, wenden Sie sich bitte an Ihre Ansprechperson von der Steuerabteilung der Deloitte oder an einen der folgenden Experten:



Partner

Larry Human
lhuman@deloitteCE.com



R&D and Government Incentives

Martin Rybár
mrybar@deloitteCE.com



Besteuerung von Gesellschaften

Pavol Berec
pberec@deloitteCE.com



Slowakische Rechnungslegung und IFRS

Ľudmila Buzgová
lbuzgova@deloitteCE.com



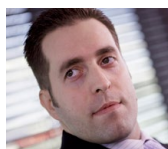
Besteuerung von natürlichen Personen

Ľubica Dumitrescu
ldumitrescu@deloitteCE.com



Korean Desk

Je Soon Ryu
jasonryu@deloitteCE.com



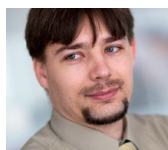
Mehrwertsteuer und Zoll

Ján Skorka
jskorka@deloitteCE.com



German Desk

Silvia Hallová
shallova@deloitteCE.com



Verrechnungspreise

Michal Antala
mantala@deloitteCE.com



Rechtsabteilung

Miroslava Terem Greštiaková
mgrestiakova@deloitteCE.com

Deloitte Tax s.r.o.
Digital Park II
Einsteinova 23
851 01 Bratislava
Slovenská republika
Tel.: +421 2 582 49 111
Fax: +421 2 582 49 222
www.deloitte.sk

Deloitte Legal s.r.o.
Digital Park II
Einsteinova 23
851 01 Bratislava
Slovenská republika
Tel.: +421 2 582 49 111
Fax: +421 2 582 49 222
www.deloittelegal.sk

Unsere Büros

Bratislava
Digital Park II
Einsteinova 23
851 01 Bratislava
Tel.: +421 2 582 49 111
Fax: +421 2 582 49 222

Žilina
Sad na studničkách 32
010 01 Žilina
Tel.: +421 2 582 49 111
Fax: +421 2 582 49 222

Košice
Štúrova 28
040 01 Košice
Tel.: +421 55 728 1811
Fax: +421 55 728 1827

Der Name Deloitte ist die Bezeichnung für eines oder mehrere Unternehmen der Deloitte Touche Tohmatsu Limited, einer britischen Privatgesellschaft mit beschränkter Haftung, und seine Mitgliedsunternehmen, wobei jedes Unternehmen eine rechtlich separate und unabhängige Einheit ist. Detaillierte Beschreibung der Rechtsstruktur von Deloitte Touche Tohmatsu Limited und ihrer Mitgliedsunternehmen finden Sie unter www.deloitte.com/sk/about.

Deloitte bietet Dienstleistungen auf dem Gebiet der Wirtschaftsprüfung, Steuern, Consulting und Transaktionsberatung sowohl für private als auch für öffentliche Klienten aus verschiedensten Bereichen. Dank dem weltweit verknüpften Netz von Mitgliedsunternehmen in mehr als 150 Ländern kann Deloitte seine breite Möglichkeiten und detaillierte lokale Erfahrungen nutzen, um Klienten zu ihrem Erfolg zu verhelfen, unabhängig davon, in welchem Bereich sie tätig sind. Das Ziel von ungefähr 200.000 Experten ist es, durch ihre Tätigkeit einen Exzellenzstandard zu setzen.