

# Deloitte News

Oktober 2015, Deloitte Slowakei

## Direkte Steuern:

- **Information der Finanzdirektion der Slowakischen Republik zur Anrechnung der Steuerlizenz**  
Die Finanzdirektion gab diese Information zur Anrechnung der Steuerlizenz in der Steuerperiode heraus, die im Laufe des Jahres 2015 endet, und bei der die Frist für die Abgabe der Steuererklärung am 31. Dezember 2015 abläuft.
- **Anweisung der Finanzdirektion der Slowakischen Republik zur Aufnahme der Inventarisierungsüberschüsse in die Steuerbasis**  
Die Finanzdirektion veröffentlichte diese Anweisung zu Inventarisierungsüberschüssen des abgeschrieben und nicht abgeschrieben Vermögens laut dem seit dem 01. 01. 2015 geltenden Einkommenssteuergesetz.
- **Anweisung der Finanzdirektion der Slowakischen Republik zum Applikationsproblem bei der Besteuerung von Einnahmen, die Erbringer von medizinischen Leistungen erzielen**  
Diese Anweisung vereinheitlicht die Vorgehensweise bei der Anwendung des Einkommenssteuergesetzes im Falle von „Arzneimitteln“ (Substanzen), die im Rahmen von klinischen Prüfungen zur Verfügung gestellt wurden, und im Falle von Medikamenten zur therapeutischen Indikation.
- **Die ab dem 01. 01. 2016 geltende Novelle des Einkommenssteuergesetzes**  
Am 22. September 2015 wurde vom Nationalrat der Slowakischen Republik diese Novelle des Einkommenssteuergesetzes verabschiedet, die mehrere Änderungen mit sich bringt.

## Indirekte Steuern:

- **Die vom Parlament verabschiedete Novelle des Mehrwertsteuergesetzes**

Vom Parlament wurde die Novelle des Mehrwertsteuergesetzes mit Wirkung vom 01. 01. 2016 verabschiedet. Die wichtigsten Änderungen umfassen die Erweiterung der inländischen Selbstbesteuerung bei Warenlieferungen durch ausländische Personen, die Einführung der inländischen Selbstbesteuerung bei Bauarbeiten und Sonderregelungen betreffend der Mehrwertsteuer aufgrund des Zahlungseingangs.
- **Urteile des Gerichtshofs der Europäischen Union im Bereich der Umsatzsteuer**
  - **Urteil C-463/14: Asparuchovo Lake Investment Company OOD**

*Die „Dienstleistungserbringung“ umfasst auch Verträge über abonnierte Beratungsleistungen, bei denen der Erbringer der Dienstleistung während der Vertragslaufzeit dem Auftraggeber zur Verfügung steht. Die Steuerpflicht entsteht durch Ablauf des Zeitraums, für den die Zahlung vereinbart wurde, wobei es nicht relevant ist, ob und wie oft der Auftraggeber die Dienstleistungen des Erbringers in Anspruch genommen hat.*
  - **Urteil C-526/13: “Fast Bunkering Klaipeda” UAB**

*Die Steuerbefreiung von Lieferungen von Gegenständen zur Versorgung von Schiffen, die auf hoher See eingesetzt sind, kann nicht vom Vermittler angewendet werden (erst vom Endlieferanten in der Lieferkette), obwohl die endgültige Verwendung der Gegenstände zum Zeitpunkt der Lieferung bekannt war und ordnungsgemäß belegt wurde. Der Vermittler kann diese Steuerbefreiung in dem Fall anwenden, wenn die Übertragung des Eigentums an der Ware an den Vermittler frühestens in dem Moment erfolgt, in dem die Betreiber der Schiffe berechtigt waren, über die Ware tatsächlich zu verfügen.*

## Rechtsfragen:

- **Novelle des Einlagenschutzgesetzes**

Mit dieser Novelle wird der Einlagenschutz in der Europäischen Union vereinheitlicht und die Finanzierung des Einlagenschutzsystems geregelt.
- **Gesetz über das Register für juristische Personen, Unternehmer und Amtsinhaber**

Das Gesetz führt das Register für juristische Personen, Unternehmer und Amtsinhaber ein, das neben den bestehenden Registern (Handelsregister u.ä.) geführt wird.
- **Novelle des Baugesetzes**

In der Novelle wird das Bau- und Bebauungsverfahren, das sich auf die Umsetzung bedeutender Investitionen bezieht, vereinfacht.
- **Deloitte Legal Dbriefs**

Wir laden Sie ein, unsere Deloitte Legal Dbriefs Webcast-Serie zu erkunden. Sie können vergangene und kommende Dbriefs unter dem folgenden Link finden:  
<http://www.deloitte.com/dbriefs/deloittelegal>

## Rechnungswesen:

- **Grundstücksgemeinschaften – Steuerproblematik**  
Die Finanzdirektion der Slowakischen Republik veröffentlichte diese Anweisung zur Steuerproblematik bei Grundstücksgemeinschaften.
- **Speicherung des Berichts mit gewählten Angaben aus individuellen Rechnungsabschlüssen.**  
Das Finanzministerium der Slowakischen Republik veröffentlichte Maßnahmen zu Umfang, Art und Weise, Ort und Zeitpunkt der Speicherung der Berichte mit gewählten Angaben aus individuellen Rechnungsabschlüssen für Versicherungen, Rückversicherungen und deren ausländische Zweigstellen.

## Anderes:

- **Novelle des Gesetzes Nr. 563/2009 Slg. über Steuerverwaltung (Steuerordnung)**  
Vom Nationalrat der Slowakischen Republik wurde der Entwurf des Gesetzes verabschiedet, mit dem das Gesetz Nr. 563/2009 Slg. über Steuerverwaltung (Steuerordnung) mit Wirkung vom 1. Januar 2016 geändert und ergänzt wird.
- **Veröffentlichung der OECD-Nachrichten zur Initiative gegen Gewinnkürzungen und Gewinnverlagerungen (BEPS – Base Erosion and Profit Shifting)**  
Die Organisation für wirtschaftliche Zusammenarbeit und Entwicklung („OECD“) veröffentlichte am 5. Oktober 2015 Nachrichten zu allen 15 Aktionspunkten des OECD- und G20-Gruppenprojekts gegen Gewinnkürzungen und Gewinnverlagerungen (BEPS – Base Erosion and Profit Shifting). Durch die Erfüllung dieses Meilensteins wurde erreicht, dass:
  - *Änderungen betreffend OECD- Verrechnungspreisleitlinien für multinationale Unternehmen und Steuerverwaltungen („OECD- Verrechnungspreisleitlinien“) größtenteils umgesetzt wurden und*
  - *Empfehlungen im Verhältnis zum OECD-Modell-Steuervertrag über Einnahmen und Vermögen („OECD-Modell-Steuervertrag“ oder „Vertrag“) teilweise umgesetzt wurden.*Die OECD schlägt zugleich vor, dass die vorgeschlagenen Änderungen schnellstmöglichst in die Legislative / internationale Abkommen über multilaterale Abkommen, denen beteiligte Staaten beitreten sollten, eingearbeitet werden.
- **Deloitte Veranstaltungen (<http://events.deloitte.sk/>)**
  - *Deloitte Einkommensteuer Akademie 2015 - Košice*
  - *Deloitte Steuer Business-Frühstück - Bratislava*
  - *Deloitte Steuer Business-Frühstück - Žilina*
- **Dbriefs**  
Wir laden Sie ein, unsere Deloitte Dbriefs Webcast-Serie zu erkunden. Sie können vergangene und kommende Dbriefs unter folgenden Links finden:  
**Dbriefs UK**  
[www.ukdbriefs.com](http://www.ukdbriefs.com)  
**Deloitte Europe**  
[www.emeadbriefs.com](http://www.emeadbriefs.com)  
**Global Dbriefs**  
<http://www2.deloitte.com/us/en/pages/dbriefs-webcasts/upcoming-webcasts.html>

Sollten Sie Fragen bezüglich der in dieser Publikation angeführten Punkte haben, wenden Sie sich bitte an Ihre Ansprechperson von der Steuerabteilung der Deloitte oder an einen der folgenden Experten:



**Partner**

Larry Human  
lhuman@deloitteCE.com



**Partner**

Martin Rybár  
mrybar@deloitteCE.com



**Besteuerung von Gesellschaften**

Pavol Berec  
pberec@deloitteCE.com



**Slowakische Rechnungslegung und IFRS**

Ľudmila Buzgová  
lbuzgova@deloitteCE.com



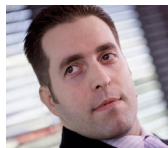
**Besteuerung von natürlichen Personen**

Ľubica Dumitrescu  
ldumitrescu@deloitteCE.com



**Korean Desk**

Kyu-Mann Huh  
kmhuh@deloitteCE.com



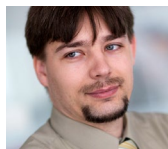
**Mehrwertsteuer und Zoll**

Ján Skorka  
jskorka@deloitteCE.com



**German Desk**

Silvia Hallová  
shallova@deloitteCE.com



**Verrechnungspreise**

Michal Antala  
mantala@deloitteCE.com



**Rechtsabteilung**

Miroslava Terem Greštiaková  
mgrestiakova@deloitteCE.com

Deloitte Tax s.r.o.  
Digital Park II  
Einsteinova 23  
851 01 Bratislava  
Slovenská republika  
Tel.: +421 2 582 49 111  
Fax: +421 2 582 49 222  
www.deloitte.sk

Deloitte Legal s.r.o.  
Digital Park II  
Einsteinova 23  
851 01 Bratislava  
Slovenská republika  
Tel.: +421 2 582 49 111  
Fax: +421 2 582 49 222  
www.deloittelegal.sk

**Unsere Büros**

Bratislava  
Digital Park II  
Einsteinova 23  
851 01 Bratislava  
Tel.: +421 2 582 49 111  
Fax: +421 2 582 49 222

Žilina  
Sad na studničkách 32  
010 01 Žilina  
Tel.: +421 2 582 49 111  
Fax: +421 2 582 49 222

Košice  
Štúrova 28  
040 01 Košice  
Tel.: +421 55 728 1811  
Fax: +421 55 728 1827

Der Name Deloitte ist die Bezeichnung für eines oder mehrere Unternehmen der Deloitte Touche Tohmatsu Limited, einer britischen Privatgesellschaft mit beschränkter Haftung, und seine Mitgliedsunternehmen, wobei jedes Unternehmen eine rechtlich separate und unabhängige Einheit ist. Detaillierte Beschreibung der Rechtsstruktur von Deloitte Touche Tohmatsu Limited und ihrer Mitgliedsunternehmen finden Sie unter [www.deloitte.com/sk/about](http://www.deloitte.com/sk/about).

\*\*\*

Deloitte bietet Dienstleistungen auf dem Gebiet der Wirtschaftsprüfung, Steuern, Consulting und Transaktionsberatung sowohl für private als auch für öffentliche Klienten aus verschiedensten Bereichen. Dank dem weltweit verknüpften Netz von Mitgliedsunternehmen in mehr als 150 Ländern kann Deloitte seine breite Möglichkeiten und detaillierte lokale Erfahrungen nutzen, um Klienten zu ihrem Erfolg zu verhelfen, unabhängig davon, in welchem Bereich sie tätig sind. Das Ziel von ungefähr 200.000 Experten ist es, durch ihre Tätigkeit einen Exzellenzstandard zu setzen.