

Deloitte News

November 2015, Deloitte Slowakei

Direkte Steuern:

- **Information zur Besteuerung des Einkommens eines Arbeitnehmers bei Gewährung von Kraftfahrzeugen zu dienstlichen und privaten Zwecken**

Die Finanzdirektion der Slowakischen Republik veröffentlichte diese Information zur Besteuerung des Einkommens eines Arbeitnehmers bei Gewährung von Kraftfahrzeugen zu dienstlichen und privaten Zwecken.

- **Leitlinie zum Anwendungsproblem bei der Besteuerung von Einnahmen, die Erbringer von medizinischen Leistungen, ihre Mitarbeiter oder medizinische Fachkräfte von Zulassungsbesitzern erhalten, laut Einkommenssteuergesetz Nr. 595/2003 Slg. in der geltenden Fassung**

Die Finanzdirektion der Slowakischen Republik veröffentlichte diese Leitlinie zum Anwendungsproblem bei der Besteuerung von Einnahmen, die Erbringer von medizinischen Leistungen, ihre Mitarbeiter oder medizinische Fachkräfte von Zulassungsbesitzern erhalten, laut Einkommenssteuergesetz Nr. 595/2003 Slg. in der geltenden Fassung.

- **Information zur Novelle des Einkommenssteuergesetzes**

Der Nationalrat der Slowakischen Republik verabschiedete am 22. September 2015 die Novelle des Einkommenssteuergesetzes.

- **Gelegenheitsarbeit in mehreren Mitgliedsstaaten der Europäischen Union und soziale Sicherheit**

Der Hohe Rat der Niederlande ersuchte den Europäischen Gerichtshof um eine Entscheidung in einem Gerichtsfall, der mit der Ausübung von Gelegenheitsarbeit in mehreren Mitgliedsstaaten der Europäischen Union zusammenhängt.

- **Beschäftigung im Ausland, unbezahlter Urlaub und soziale Sicherheit**

Der Hohe Rat der Niederlande ersuchte den Europäischen Gerichtshof um eine Entscheidung in einem Gerichtsfall, der mit der Berufsausübung in einem anderen Mitgliedstaat der Europäischen Union für einen anderen Arbeitgeber während des unbezahlten Urlaubs zusammenhängt.

- **Neue Muster für Formblätter zur Erstellung der Steuererklärung zur Körperschaftssteuer**

Das Finanzministerium der Slowakischen Republik legte neue Muster für Formblätter zur Erstellung der Steuererklärung zur Körperschaftssteuer fest, die ab dem 1. Januar samt Ausfüllhinweisen und Belehrung gelten werden.

- **Neues Musterabkommen zu Einnahmen und Vermögen**

Die OECD hat am 30. Oktober 2015 die 9. Ausgabe des Musterabkommens zu Einnahmen und Vermögen samt Kommentar veröffentlicht.

- **Urteile des Europäischen Gerichtshofes**

Der Europäische Gerichtshof hat Beschlüsse in Sachen gefasst, die sich auf steuerliche Abschreibung von Goodwill in Gruppen und auf die Besteuerung von Privatstiftungen beziehen.

Indirekte Steuern:

- **Neue Belehrung zur Ausfüllung der Steuererklärung zur Mehrwertsteuer**

Im Anschluss an die verabschiedete Novelle des Mehrwertsteuergesetzes hat das Finanzministerium der Slowakischen Republik eine neue Belehrung zur Ausfüllung der Steuererklärung zur Mehrwertsteuer veröffentlicht, die das einheitliche Ausfüllen der Erklärung sicherstellen sollte. Das eigentliche Formblatt der Steuererklärung zur Mehrwertsteuer bleibt unverändert.
- **Entscheidung des Europäischen Gerichtshofes im Bereich der Umsatzsteuer**
 - **C-276/14 - Gmina Wrocław - Haushaltsgebundene Einrichtungen einer Gemeinde**

Einrichtungen des öffentlichen Rechts wie die haushaltsgebundenen Einrichtungen einer Gemeinde können nicht als mehrwertsteuerpflichtig angesehen werden, da sie das vorgesehene Kriterium der Selbständigkeit nicht erfüllen.

Rechtsfragen:

- **Gesetz über die strafrechtliche Verantwortung von Körperschaften**

Im Gesetz wird die strafrechtliche Verantwortung von Körperschaften für ausgewählte Straftaten eingeführt.
- **Novelle des Gesetzes über Nationalfeiertage**

Die Novelle schlägt vor, arbeitsfreie Tage von der Mitte der Woche immer auf Freitag zu verschieben.
- **Novelle des Strafgesetzes**

Die Novelle schlägt erneut vor, die neue Straftat der Nichtbezahlung einer Rechnung einzuführen.
- **Novelle des Bürgerlichen Gesetzbuchess**

Die vorgeschlagene Novelle soll die Ausübung des Pfandrechts in dem Falle regeln, wenn das Pfand eine Immobilie ist.
- **Deloitte Legal Dbriefs**

Wir laden Sie ein, unsere Deloitte Legal Dbriefs Webcast-Serie zu erkunden.
Sie können vergangene und kommende Dbriefs unter dem folgenden Link finden:
<http://www.deloitte.com/dbriefs/deloittelegal>

Rechnungswesen:

- **Musterjahresabschluss gemäß IFRS 2015**

Die globale IFRS-Abteilung von Deloitte hat einen Musterkonzernjahresabschluss für das zum 31. Dezember 2015 endende Jahr herausgegeben. Dieser Jahresabschluss erleichtert den Unternehmen die Erstellung des Jahresabschlusses für das Jahr 2015.
- **Kontrollfragebogen bezüglich der Übereinstimmung mit IFRS, der Präsentation und Veröffentlichungen gemäß IFRS 2015**

Die globale IFRS-Abteilung von Deloitte hat aktualisierte Versionen des Kontrollfragebogens bezüglich der Übereinstimmung mit IFRS, der Präsentation und Veröffentlichungen nach IFRS (IFRS compliance, presentation and disclosure checklist 2015) und des Kontrollfragebogens bezüglich der Übereinstimmung mit IAS 34 (IAS 34 compliance checklist) für das Jahr 2015 veröffentlicht.

Anderes:

- **Dbriefs**

Wir laden Sie ein, unsere Deloitte Dbriefs Webcast-Serie zu erkunden.
Sie können vergangene und kommende Dbriefs unter folgenden Links finden:

Dbriefs UK

www.ukdbriefs.com

Deloitte Europe

www.emeadbriefs.com

Global Dbriefs

<http://www2.deloitte.com/us/en/pages/dbriefs-webcasts/upcoming-webcasts.html>

Sollten Sie Fragen bezüglich der in dieser Publikation angeführten Punkte haben, wenden Sie sich bitte an Ihre Ansprechperson von der Steuerabteilung der Deloitte oder an einen der folgenden Experten:



Partner

Larry Human
lhuman@deloitteCE.com



Partner

Martin Rybár
mrybar@deloitteCE.com



Besteuerung von Gesellschaften

Pavol Berec
pberec@deloitteCE.com



Slowakische Rechnungslegung und IFRS

Ľudmila Buzgová
lbuzgova@deloitteCE.com



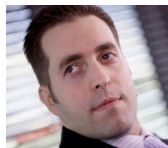
Besteuerung von natürlichen Personen

Ľubica Dumitrescu
ldumitrescu@deloitteCE.com



Korean Desk

Kyu-Mann Huh
kmhuh@deloitteCE.com



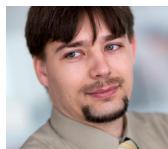
Mehrwertsteuer und Zoll

Ján Skorka
jsorka@deloitteCE.com



German Desk

Silvia Hallová
shallova@deloitteCE.com



Verrechnungspreise

Michal Antala
mantala@deloitteCE.com



Rechtsabteilung

Miroslava Terem Greštiaková
mgrestiakova@deloitteCE.com

Deloitte Tax s.r.o.
Digital Park II
Einsteinova 23
851 01 Bratislava
Slovenská republika
Tel.: +421 2 582 49 111
Fax: +421 2 582 49 222
www.deloitte.sk

Deloitte Legal s.r.o.
Digital Park II
Einsteinova 23
851 01 Bratislava
Slovenská republika
Tel.: +421 2 582 49 111
Fax: +421 2 582 49 222
www.deloittelegal.sk

Unsere Büros

Bratislava
Digital Park II
Einsteinova 23
851 01 Bratislava
Tel.: +421 2 582 49 111
Fax: +421 2 582 49 222

Žilina
Sad na studničkách 32
010 01 Žilina
Tel.: +421 2 582 49 111
Fax: +421 2 582 49 222

Košice
Štúrova 28
040 01 Košice
Tel.: +421 55 728 1811
Fax: +421 55 728 1827

Der Name Deloitte ist die Bezeichnung für eines oder mehrere Unternehmen der Deloitte Touche Tohmatsu Limited, einer britischen Privatgesellschaft mit beschränkter Haftung, und seine Mitgliedsunternehmen, wobei jedes Unternehmen eine rechtlich separate und unabhängige Einheit ist. Detaillierte Beschreibung der Rechtsstruktur von Deloitte Touche Tohmatsu Limited und ihrer Mitgliedsunternehmen finden Sie unter www.deloitte.com/sk/about.

Deloitte bietet Dienstleistungen auf dem Gebiet der Wirtschaftsprüfung, Steuern, Consulting und Transaktionsberatung sowohl für private als auch für öffentliche Klienten aus verschiedensten Bereichen. Dank dem weltweit verknüpften Netz von Mitgliedsunternehmen in mehr als 150 Ländern kann Deloitte seine breite Möglichkeiten und detaillierte lokale Erfahrungen nutzen, um Klienten zu ihrem Erfolg zu verhelfen, unabhängig davon, in welchem Bereich sie tätig sind. Das Ziel von ungefähr 200.000 Experten ist es, durch ihre Tätigkeit einen Exzellenzstandard zu setzen.